

🕒 Создано: 10.11.2025 в 16:03

Обновлено: 08.02.2026 в 12:32

**Санкт-Петербург, проспект Обуховской
обороны, 36**

9 300 000 ₽

Санкт-Петербург, проспект Обуховской обороны, 36

Округ

[СПБ, Невский район](#)

Улица

[проспект Обуховской Обороны](#)

Квартира

Высота потолков

2.77 м

Жилая площадь

18.3 м²

Общая площадь

24.5 м²

Этаж

3/12

Детали объекта

Тип сделки

Продам

Раздел

[Квартиры](#)

Тип балкона

лоджия

Тип санузла

совмещенный

Ремонт

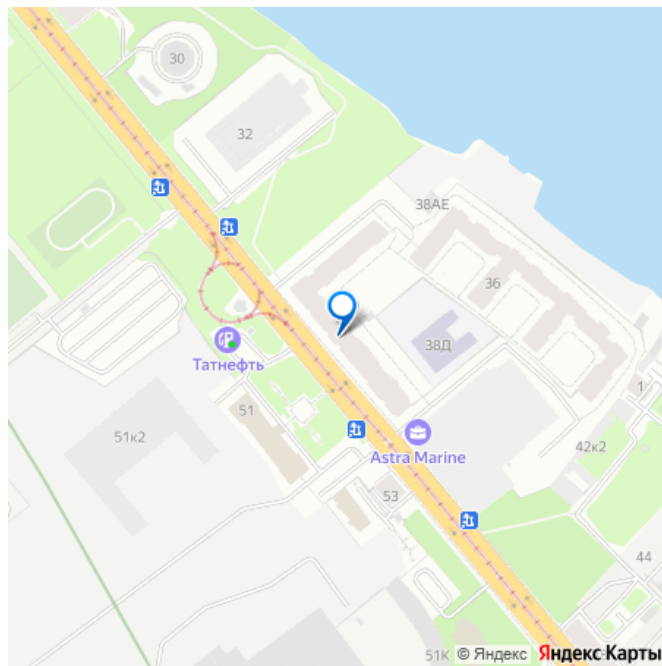
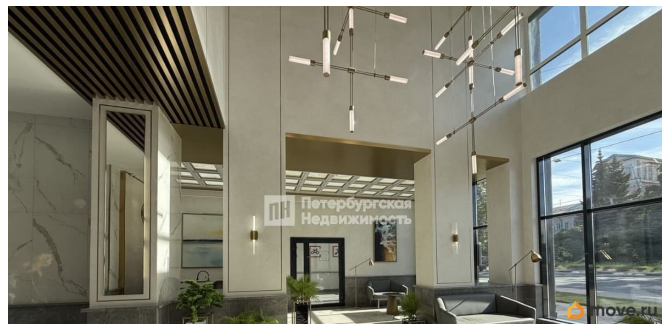
<https://spb.move.ru/objects/9286522034>

Марина Кравченко, Петербургская

Недвижимость

79817960848

для заметок



евро

Квартира в новостройке

да

Год сдачи

4 квартал 2024 г.

Покупка в ипотеку

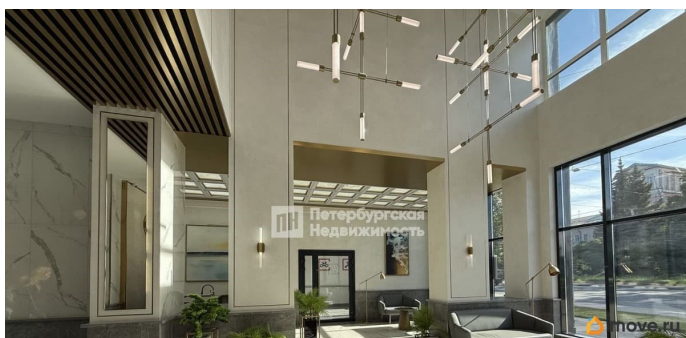
да

возможна ипотека, лифт, парковка

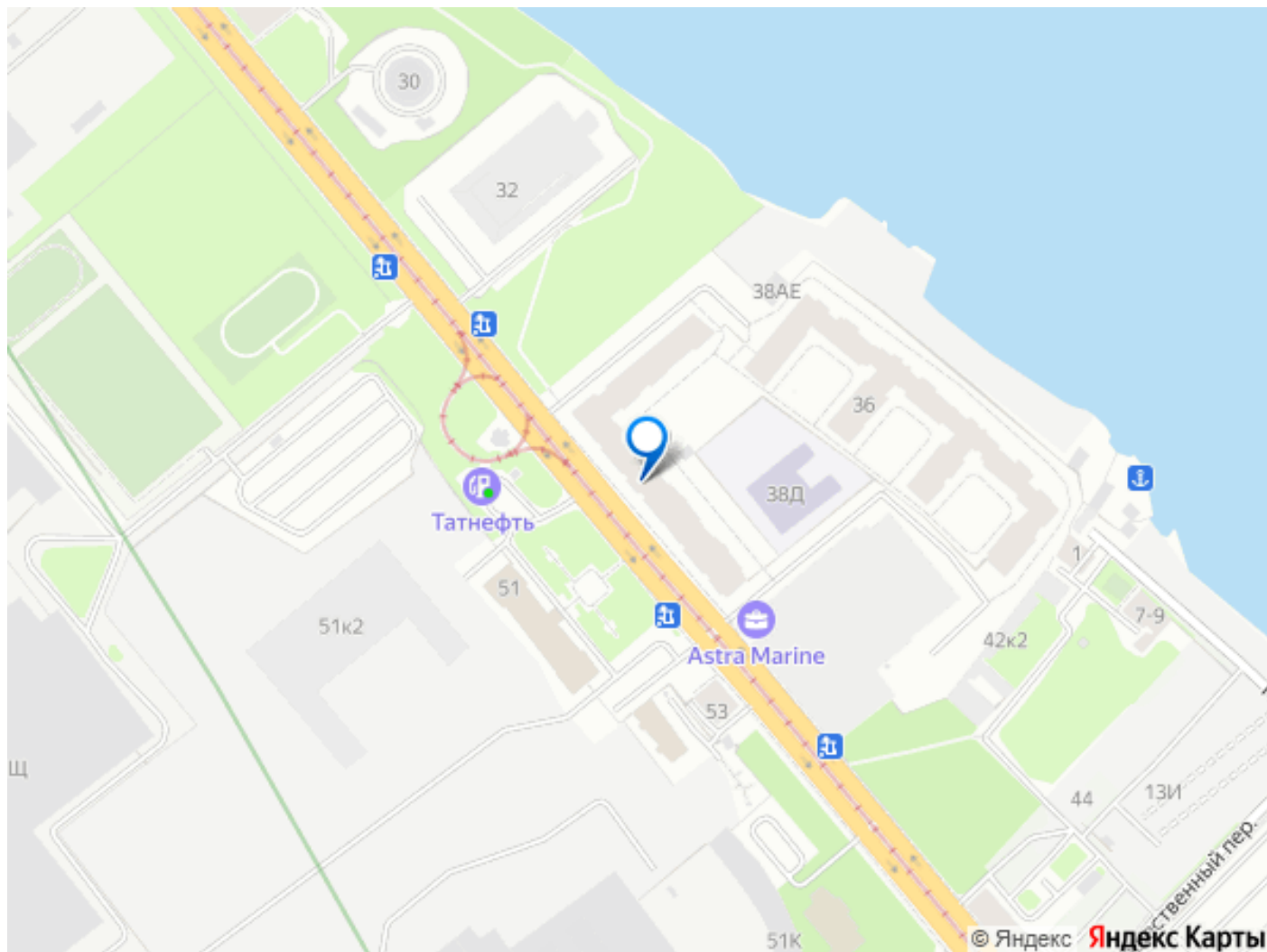
Описание

Номер объявления: 20429 - назовите его оператору. Предлагаем к Вашему вниманию самое выгодное предложение, квартира - студия в ЖК «Astra Marine» в современном развитом Невском районе Санкт-Петербурга, с налаженной инфраструктурой и транспортной логистикой. Комплекс высокого комфорт-класса от надёжного застройщика «Setl Group», расположен на первой береговой линии Невы. Единая входная группа, закрытая территория с охраной и камерами видеонаблюдения по периметру всего комплекса и в парадных, с авторским ландшафтным дизайном и озеленением. Дома образуют большой закрытый двор с детским садом и дворами-патио. В ЖК предусмотрен подземный паркинг, доступ в него осуществляется на лифте из любой секции. В большом внутреннем дворе располагается детский сад с бассейном на 110 мест, собственными площадками и закрытой территорией, а также большой спортивный стадион. Главной точкой притяжения комплекса - авторский арт-объект - стела Astra Marine и сад камней с фонтаном. В здании установлены бесшумные скоростные лифты, есть ниши для хранения колясок и велосипедов.

Инженерное оснащение жилого комплекса представляет собой современная многоступенчатая система очистки воды, пожарной автоматики, диспетчеризации и система «умный дом» - SetlHome. Удобная транспортная доступность: дорога до метро «Елизаровская» займет не более 10 минут пешком. На автомобиле добраться до центра города можно за 10 минут, на КАД за 20 минут. Удобный выезд на проспект Обуховской обороны к центру города и к кольцевой дороге. Рядом с ЖК «Astra Marine» находится множество зеленых скверов, можно прогуляться пешком до Смоленского сада и сада имени 30-летия Октября. В нескольких минутах ходьбы расположены сетевые магазины, а также крупные ресторанные комплексы. В квартире выполнен качественный ремонт от застройщика, расположена на комфортном третьем этаже, имеет удобную планировку: уютную светлую комнату 18.3 m² с панорамными окнами, вместительный коридор с нишей под гардероб 3.1 m², совмещённый санузел 3.1 m² с установленными тёплыми полами и просторную солнечную лоджию 4.4 m². Переуступка. Прямая продажа. Звоните, это действительно лучшее предложение.







Move.ru - вся недвижимость России