

**5 800 000 ₽**

Округ

[СПБ, Петродворцовый район](#)

## Квартира

Высота потолков

2.75 м

Жилая площадь

16.5 м<sup>2</sup>

Площадь кухни

3 м<sup>2</sup>

Общая площадь

24.5 м<sup>2</sup>

Этаж

1/4

## Детали объекта

Тип сделки

Продам

Раздел

[Квартиры](#)

Тип балкона

лоджия

Тип санузла

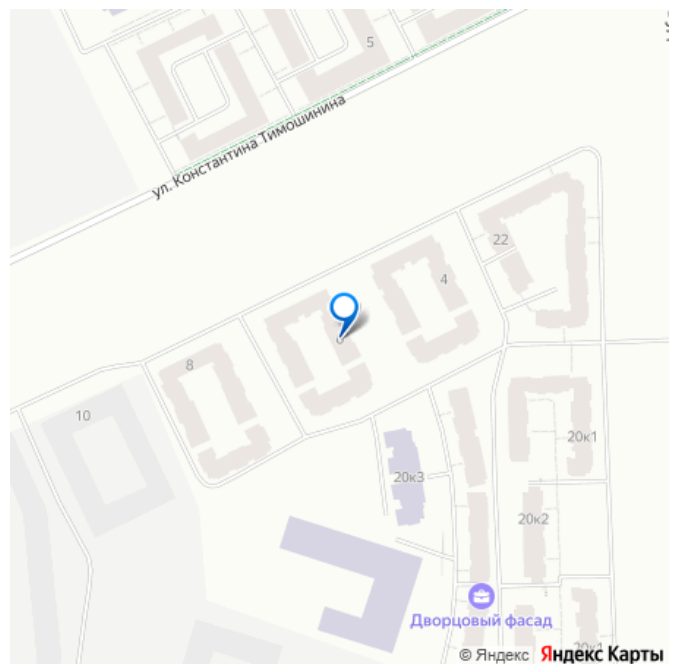
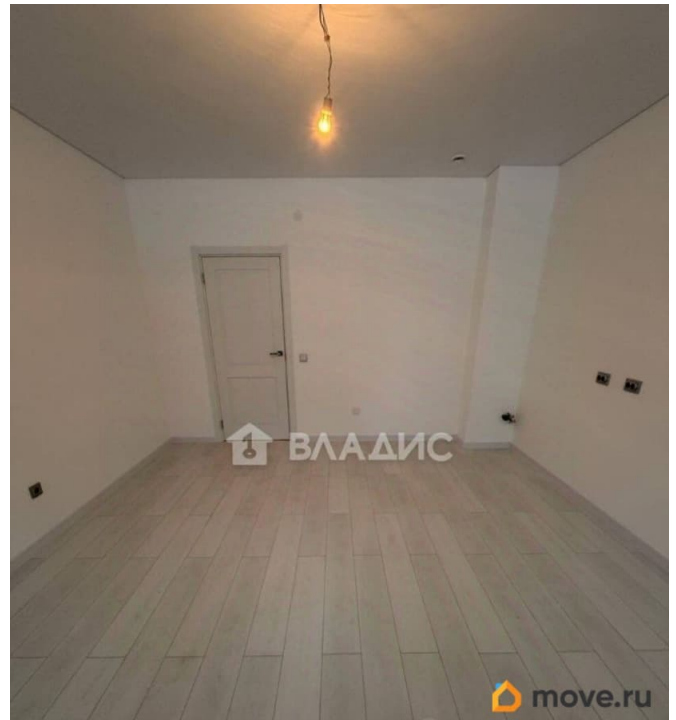
совмещенный

Вид из окна

на улицу

Ремонт

для заметок



с отделкой

Квартира в новостройке

да

Год сдачи

2 квартал 2025 г.

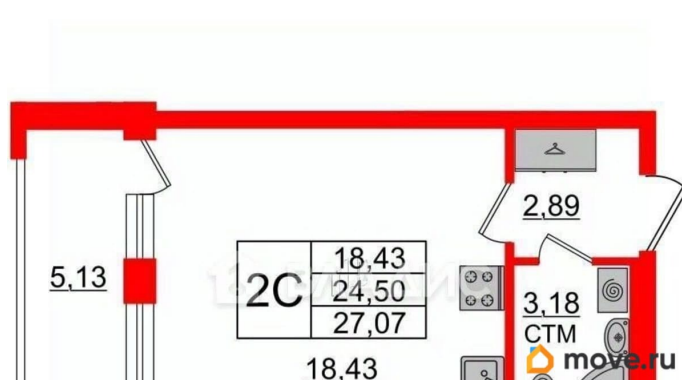
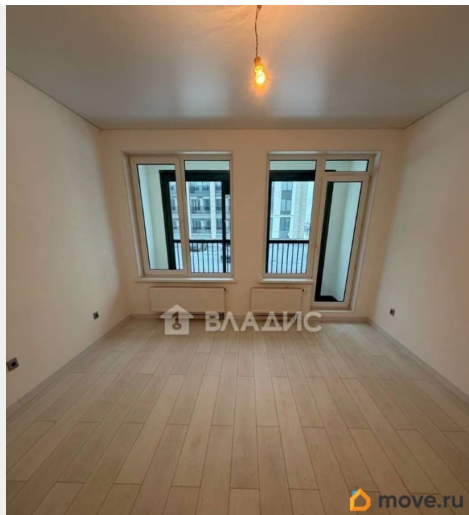
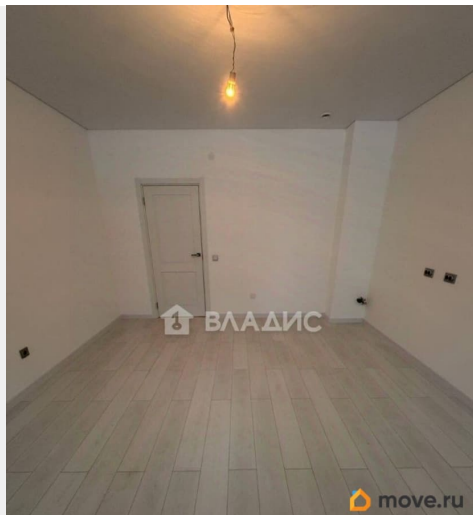
Покупка в ипотеку

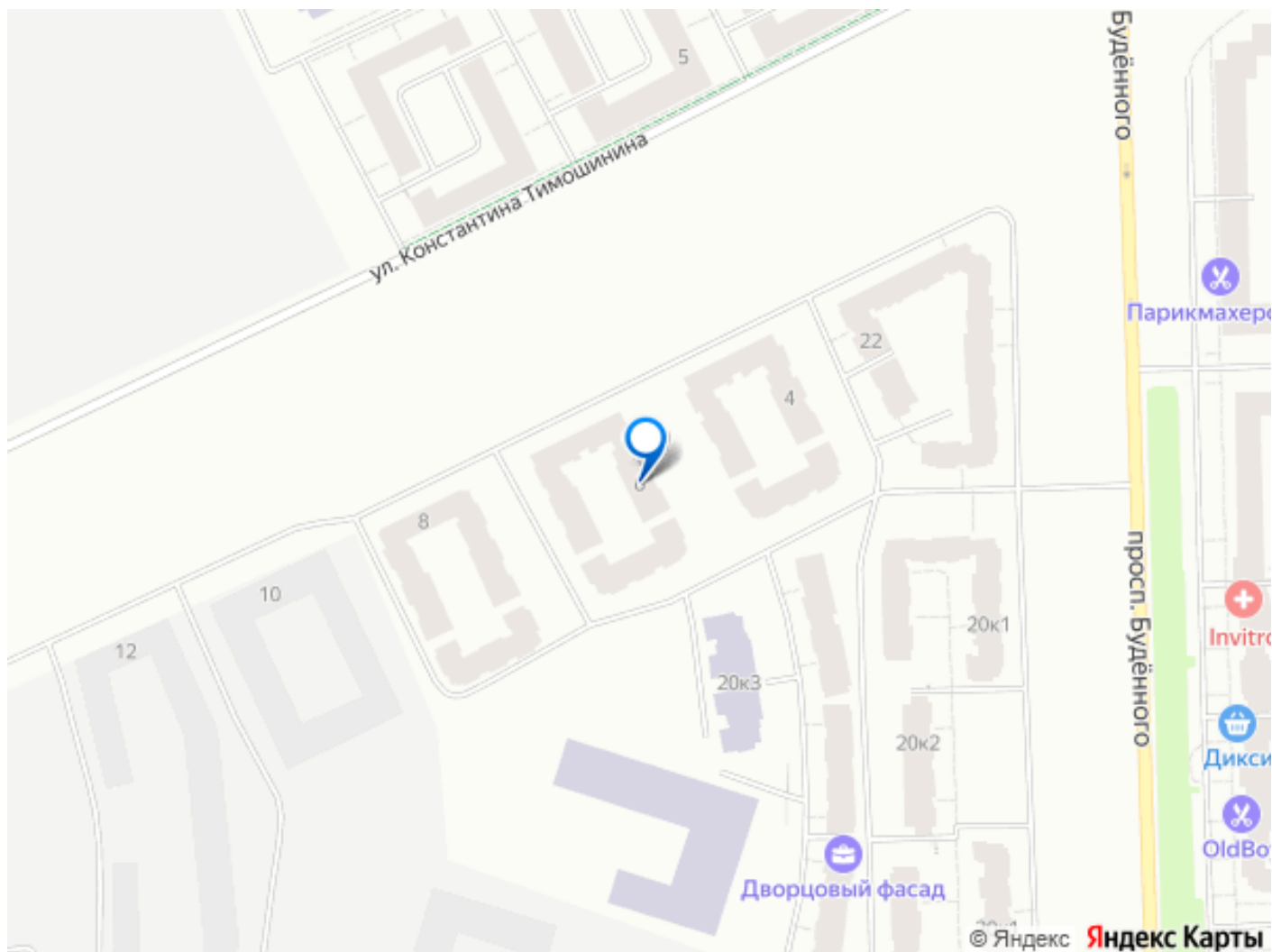
да

возможна ипотека, парковка

## Описание

Код объекта: 1991305. Ключи получены и на руках! О квартире - Большая просторная студия 24.5 м с комнатой 18.5 м ( квадратной формы). 2 больших окна - это редкость для студий. У вас будет много естественного света. Установлены 2 батареи с термоголовкой что позволит вам в зимнее время года экономить на отоплении. Теплый пол в ванной комнате - в любое время года комфортно. Кварцвиниловый ламинат - не боится прямого попадания воды. Просторная лоджия позволит хранить ваш инвентарь а так же установить кофейный столик и наслаждаться видом. Закрытый двор, пешеходные аллеи, велодорожки, спортивные площадки, скейтпарк, тренажеры, фонтан. В 2 минутах ходьбы расположена школа и детский сад. Все построено в 2025 году. Прописка Петродворцового района город Санкт-Петербург О документах 1 взрослый собственник, без обременений и детских долей. полная стоимость в договоре! Звоните!





Move.ru - вся недвижимость России