

**Мария, Инженер**

**79811273987**

**Санкт-Петербург, 26-я Васильевского  
острова линия, 7**

**12 400 000 ₽**

Санкт-Петербург, 26-я Васильевского острова линия, 7

Округ

[СПБ, Василеостровский район](#)

## Квартира

Высота потолков

2.7 м

Жилая площадь

18.2 м<sup>2</sup>

Общая площадь

24.5 м<sup>2</sup>

Этаж

5/10

## Детали объекта

Тип сделки

Продам

Раздел

[Квартиры](#)

Тип балкона

балкон

Тип санузла

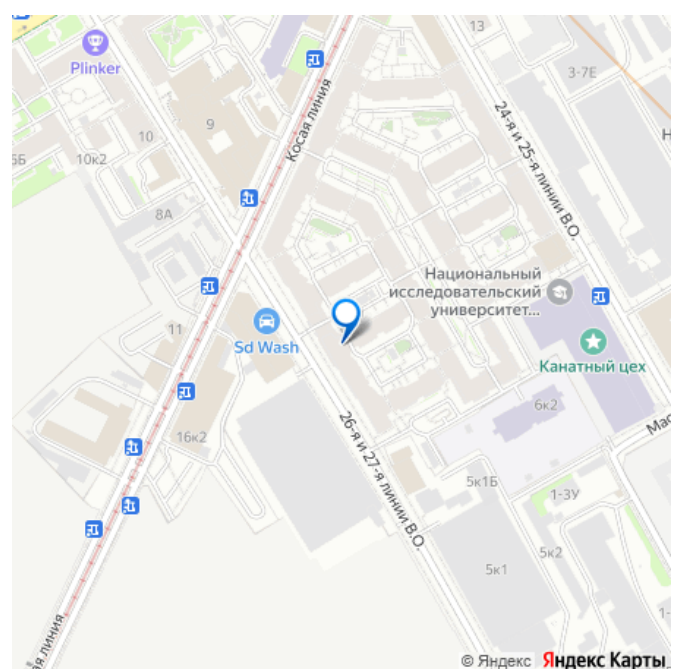
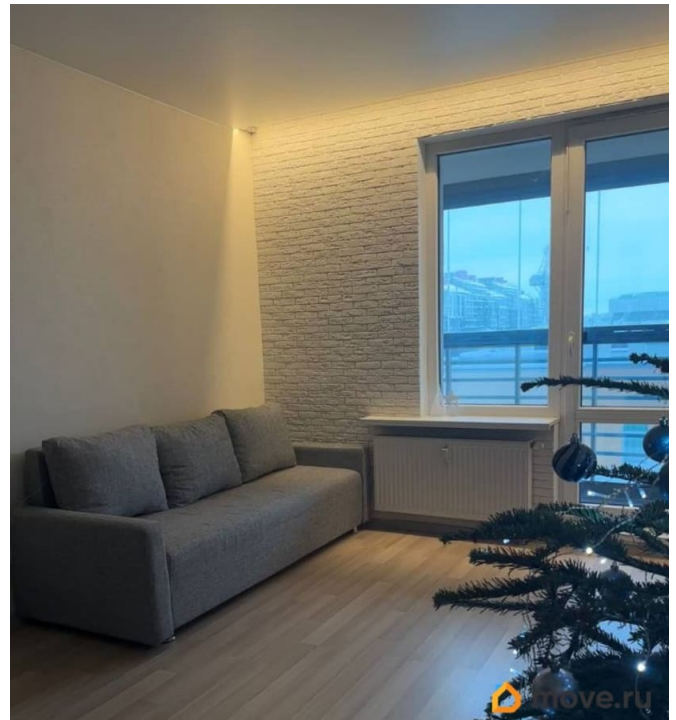
совмещенный

Вид из окна

во двор

Квартира в новостройке

для заметок



да

Год сдачи

4 квартал 2018 г.

Покупка в ипотеку

да

возможна ипотека, лифт, парковка

## Описание

Продается светлая студия с окнами во двор - чистая и уютная 24.5 кв м/5 этаж

Преимущества данной квартиры: окна во двор, бесшумно просторный совмещённый санузел выполнен из качественных материалов и сантехнического оборудования прихожая с удобной системой хранения чистоплотный собственник, заезжай и живи

Дом: кирпично-монолитный 2018 года постройки чистая парадная, пассажирский и грузовой лифты спокойные адекватные соседи Инфраструктура: станция метро «Горный институт» в 2 минутах ходьбы в пешей доступности 4 престижных ВУЗа:

СПбГУ, Горный университет, Высшая школа экономики, Морской университет им . адм.

Макарова прогулочные зоны, музеи -

набережная , Брусницын квартал,

Севкабельпорт, Эрарта Три школы рядом ,

одна из них школа с углубленным изучением

французского языка Юридический статус:

один совершеннолетний собственник до 30

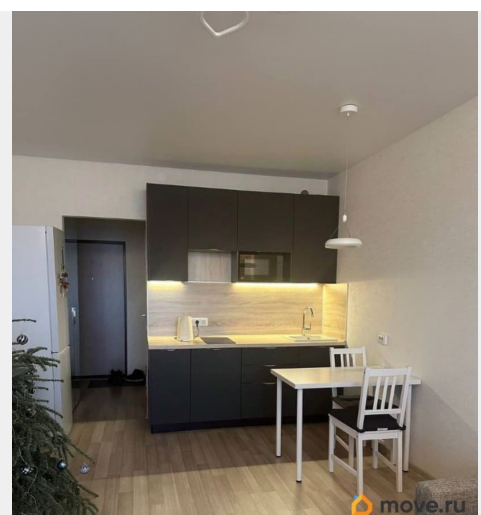
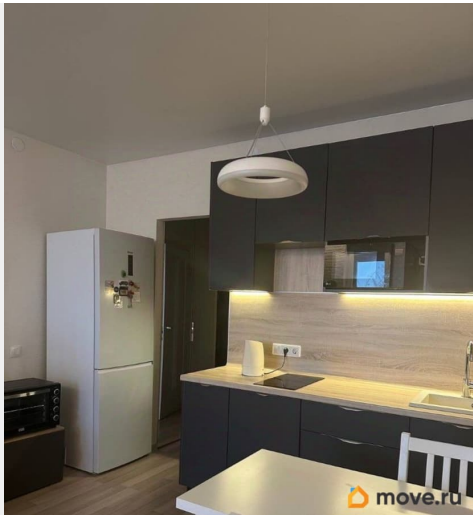
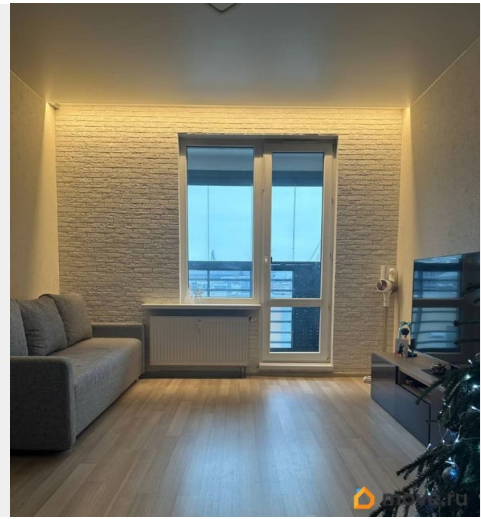
лет без обременений, без использования

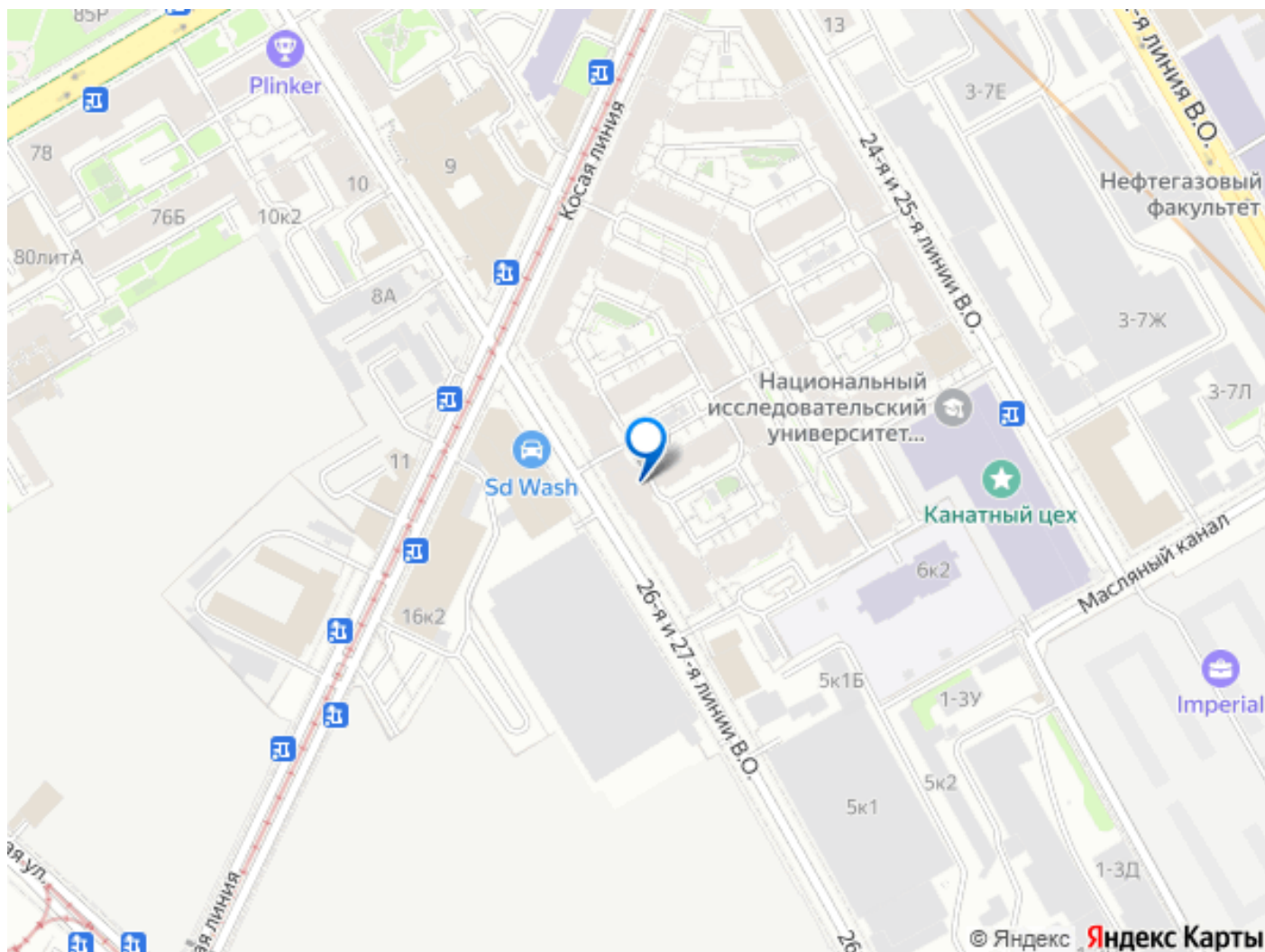
маткапитала более 5 лет в собственности

Квартира никогда не сдавалась, с момента

постройки жил один собственник, который и

делал ремонт с любовью и для себя





Move.ru - вся недвижимость России