

Создано: 02.02.2026 в 15:00

Обновлено: 03.02.2026 в 08:57

**Санкт-Петербург, Комендантский
проспект, 66к1**

7 300 000 ₽

Санкт-Петербург, Комендантский проспект, 66к1

Округ

[СПБ, Приморский район](#)

Улица

[проспект Комендантский](#)

Квартира

Высота потолков

2.75 м

Жилая площадь

10 м²

Площадь кухни

5 м²

Общая площадь

24.5 м²

Этаж

21/21

Детали объекта

Тип сделки

Продам

Раздел

[Квартиры](#)

Тип балкона

балкон

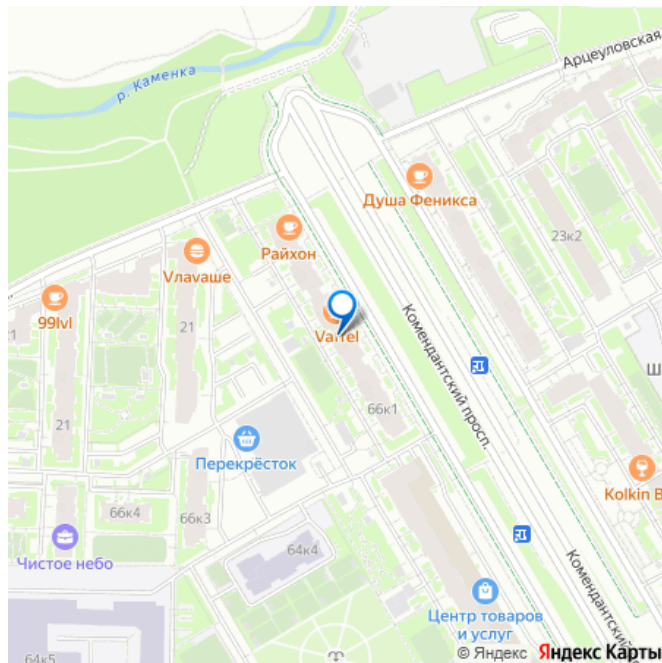
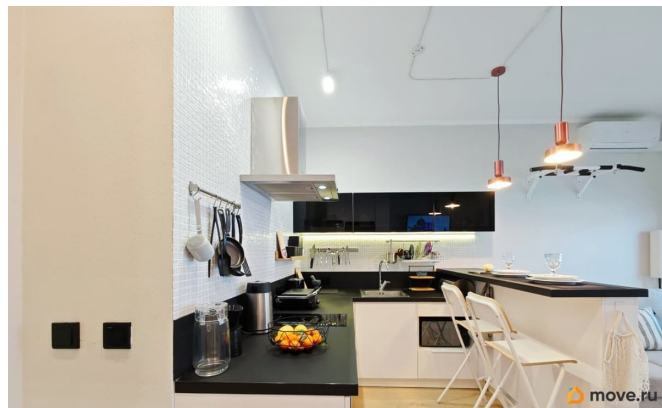
Тип санузла

<https://spb.move.ru/objects/9288705740>

LAAS ESTATE, LAAS ESTATE

79812614896

для заметок



совмещенный

Вид из окна

на улицу

Ремонт

дизайнерский

Квартира в новостройке

да

Год сдачи

4 квартал 2018 г.

Покупка в ипотеку

да

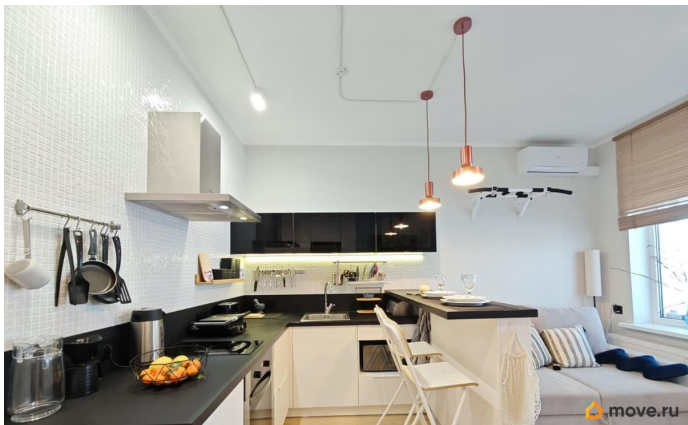
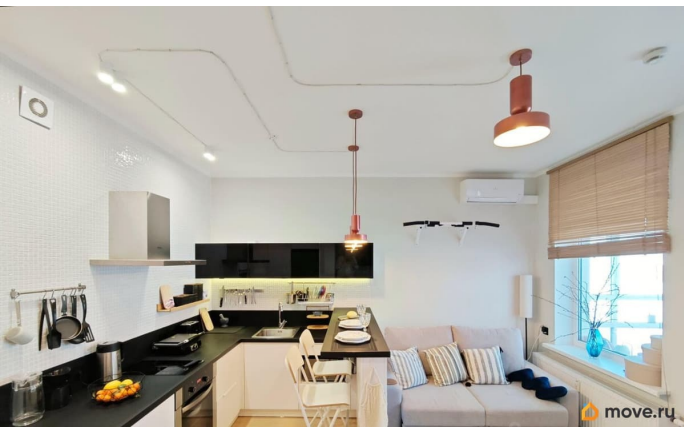
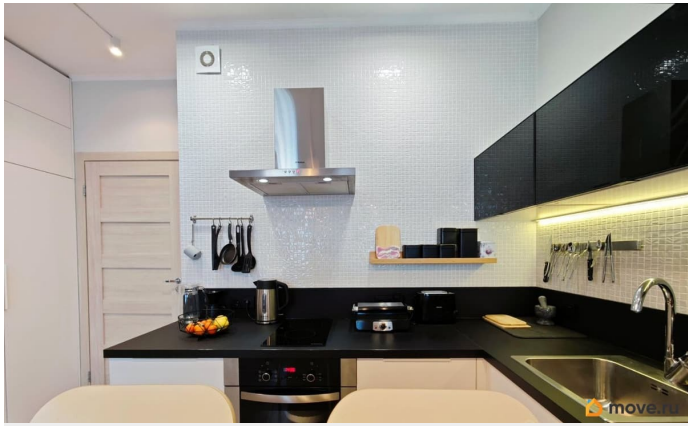
возможна ипотека, лифт, парковка

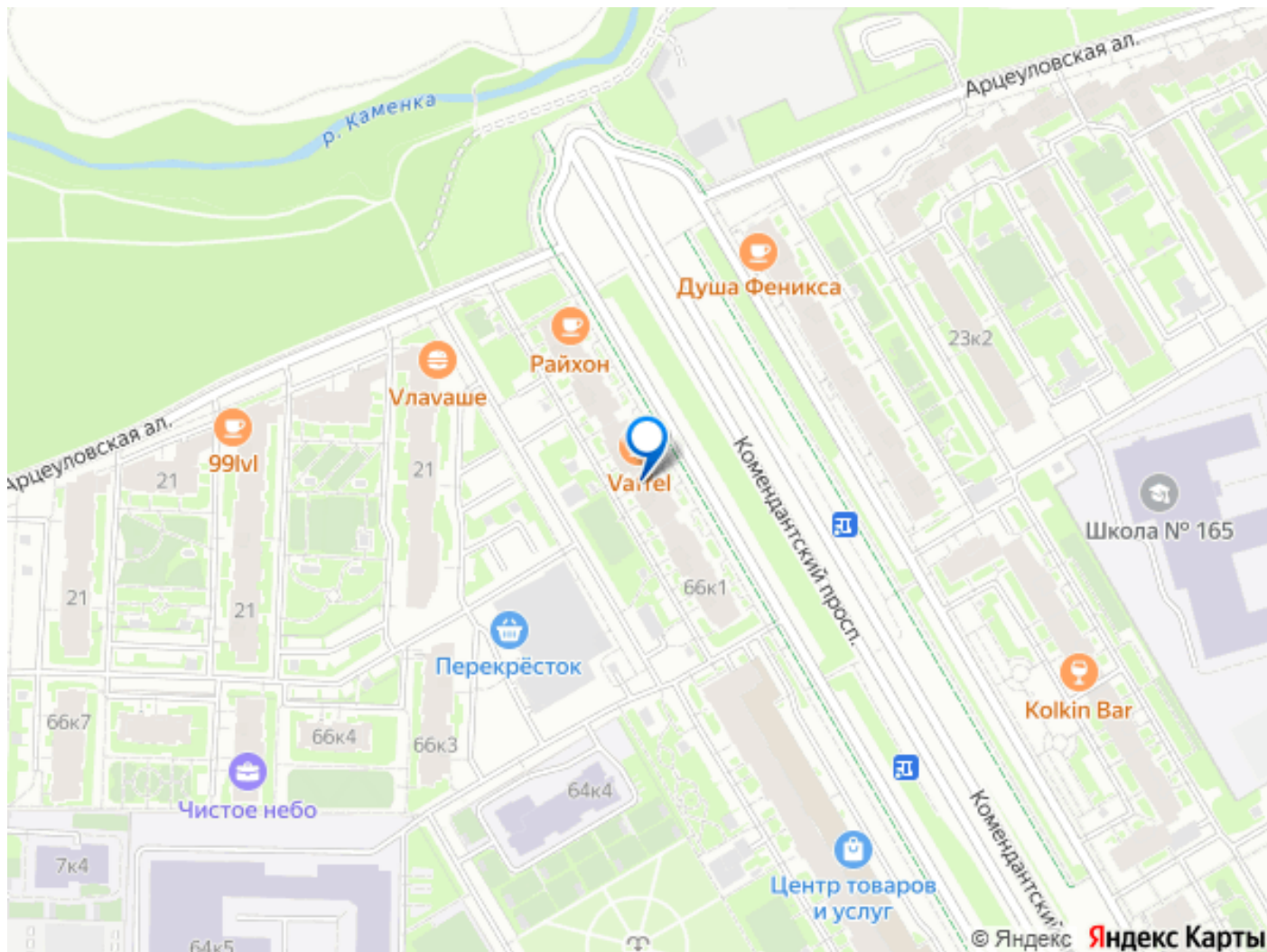
Описание

Уважаемый покупатель! Представляем Вашему вниманию стильную и эргономичную Студию в Жилом комплексе Чистое небо, где каждый квадратный метр продуман за Вас до мелочей. Идеальная готовая квартира для тех, кто мечтает о комфорте без лишних хлопот. Просторная студия с отличным ремонтом и качественной мебелью, техникой, которая почти вся останется для вашего использования. Установлен бойлер и кондиционер. Главные преимущества:

- Большой балкон настоящая изюминка! С него открываются виды на поле и парковую зону, потрясающие закаты и свежий воздух. А летом вы можете обустроить его под рабочий кабинет или для вечерних посиделок и наслаждаться временем.
- Видовая квартира расположена на 21-ом этаже, крайняя по расположению на площадке. Спокойствие и тишина, никаких соседей сверху.
- Продуманная планировка: грамотное зонирование и использование каждого

квадратного метра с большим количеством мест хранения. Чёткое разделение зоны кухни, отдыха и спальни. Много свободного пространства, света и воздуха. • Безопасный двор: облагоустроенная территория, детские площадки, свободная парковка возле жилого комплекса, наличие подземного отдельного паркинга, видеонаблюдение, вход в парадную на уровне дороги, своя управляющая компания. Вы будете чувствовать себя в безопасности и комфорте 24/7. • О доме и локации: Жилой комплекс Чистое небо это квартал комфорт-класса в популярном Приморском районе. Сам дом расположен в конце Комендантского проспекта, где вид на парк и поле, а не дом в дом. Дом построен в 2018 году крупным застройщиком Setl Group по кирпично-монолитной технологии. • Развитая инфраструктура: продукты, аптеки, фитнесы, пекарни, медицинские учреждения, детские сады, школы, обустроенный парк для прогулок и многое другое, что необходимо для беззаботной жизни. Всё что нужно, есть в шаговой доступности. • Удобная транспортная развязка: в нескольких минутах от дома остановка общественного транспорта до метро Комендантский проспект 10 минут по выделенной полосе, что позволит быстро добраться до любой точки города. Легко выехать на КАД и ЗСД. Рядом активно строится ещё одна станция метро. Честные условия: прямая продажа, в собственности более 5-ти лет, без обременений. Уют и комфорт в каждом метре тепло дома, вкус кофе по утрам с потрясающими видами. Сделайте первый шаг к своему новому дому. Записывайтесь на просмотр. Звоните прямо сейчас, отвечу на вопросы и организую оперативный показ!





Move.ru - вся недвижимость России