

🕒 Создано: 06.11.2025 в 00:51

🔄 Обновлено: 03.04.2026 в 15:42

**Санкт-Петербург, Октябрьская  
набережная, Корпус 1.1**

**9 000 149 ₺**

Санкт-Петербург, Октябрьская набережная, Корпус 1.1

Округ

[СПБ, Невский район](#)

## Квартира

Высота потолков

2.77 м

Жилая площадь

18.2 м<sup>2</sup>

Общая площадь

24.5 м<sup>2</sup>

Этаж

13/17

## Детали объекта

Тип сделки

Продам

Раздел

[Квартиры](#)

Тип балкона

лоджия

Ремонт

с отделкой

Квартира в новостройке

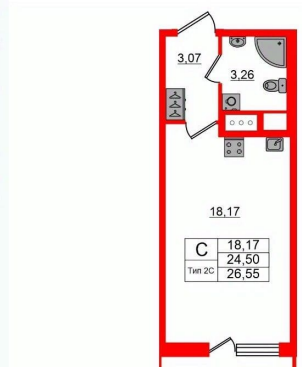
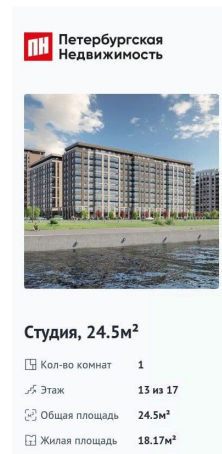
да

Год сдачи

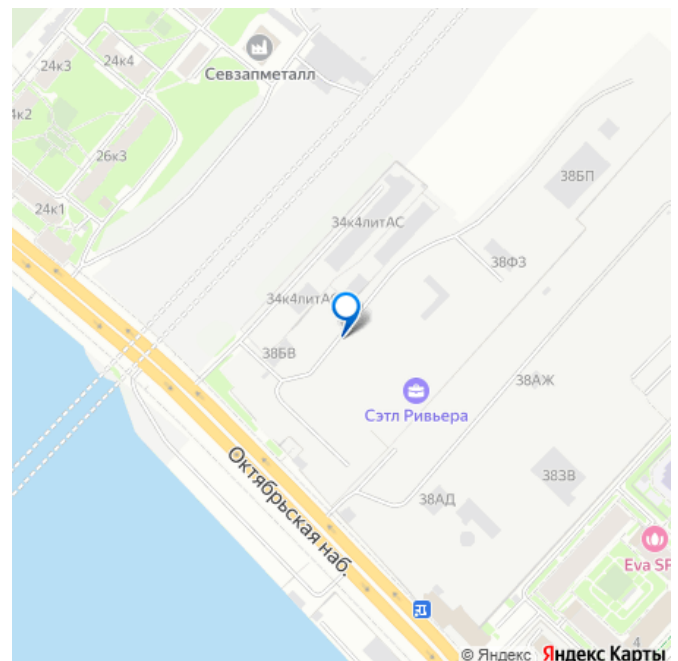
<https://spb.move.ru/objects/9291630803>

**Петербургская Недвижимость,  
Петербургская Недвижимость  
79675650457**

для заметок



 move.ru



Покупка в ипотеку


да

возможна ипотека, лифт

## Описание

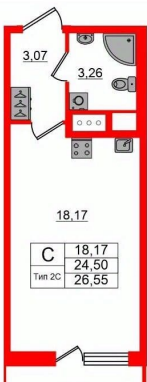
Продается просторная студия от застройщика в жилом комплексе «Сэтл Ривьера» в активно развивающемся Невском районе. До метро можно добраться на транспорте всего за 10 минут. Удобная, классическая, функциональная европланировка, вместительная прихожая 3.07 м?. Общая площадь студии - 24.5 м?, жилая 18.17 м?, высота потолка 2.77 м. Квартира продается с отделкой «Норд Лайн светлый плюс». Что особенного в ЖК «Сэтл Ривьера»? • Первая береговая линия Невы. 5 км до центра Петербурга • «Активити парк» - пространство для занятий спортом и отдыха. «Ривьера парк» с променадом и панорамной ротондой • Масштабные дворы 10 000 кв.м. с авторским ландшафтным дизайном • Двухуровневые единые входные группы • Видовые квартиры с террасами, каминами и саунами

**Петербургская Недвижимость**



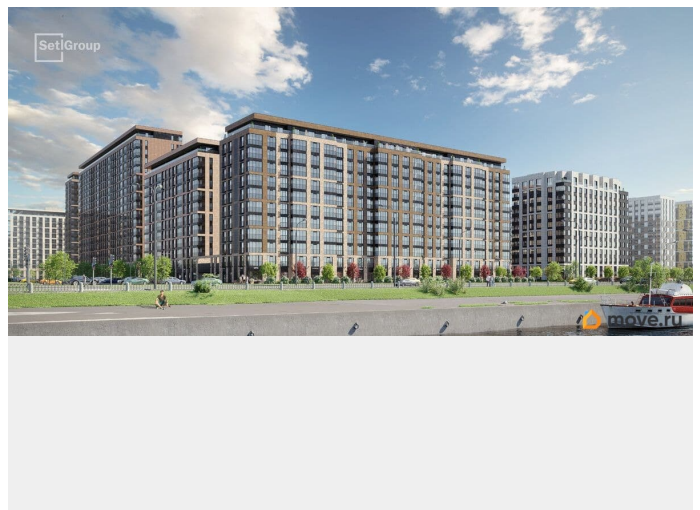
**Студия, 24.5м<sup>2</sup>**

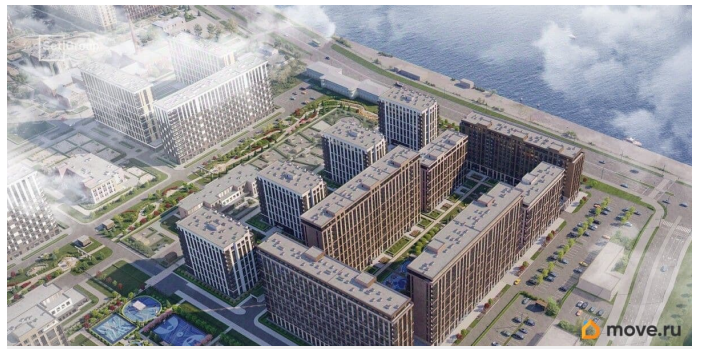
- Кол-во комнат 1
- Этаж 13 из 17
- Общая площадь 24.5м<sup>2</sup>
- Жилая площадь 18.17м<sup>2</sup>

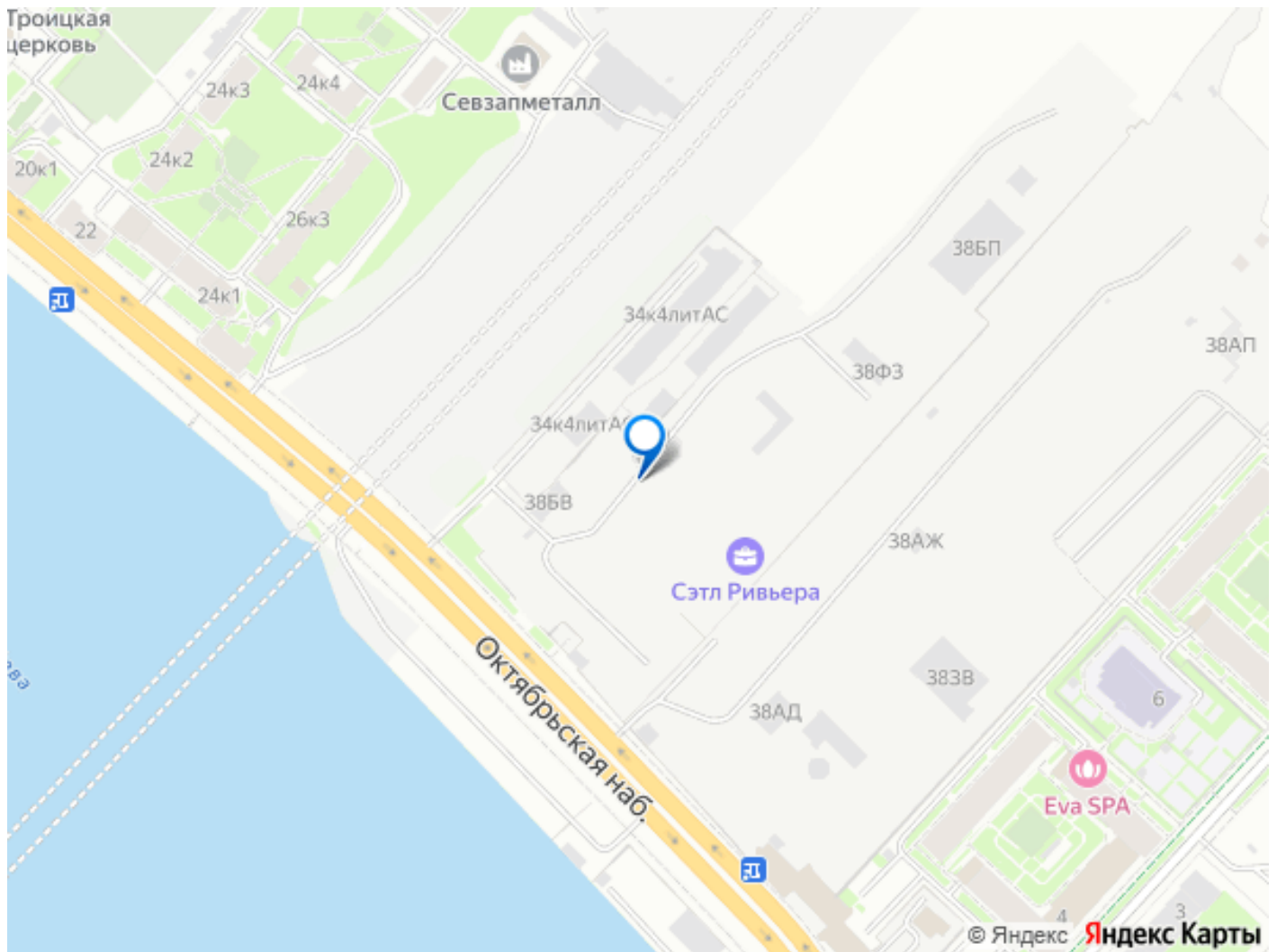


С	18.17
Тип 2С	24.50
	26.55

**move.ru**







Move.ru - вся недвижимость России