

**Санкт-Петербург, Кшесинской переулок,
7**

3 300 000 ₹

Санкт-Петербург, Кшесинской переулок, 7

Округ

[СПБ, Петродворцовый район](#)

Квартира

Высота потолков

2.7 м

Общая площадь

24.5 м²

Этаж

1/3

Детали объекта

Тип сделки

Продам

Раздел

[Квартиры](#)

Тип балкона

балкон

Тип санузла

совмещенный

Вид из окна

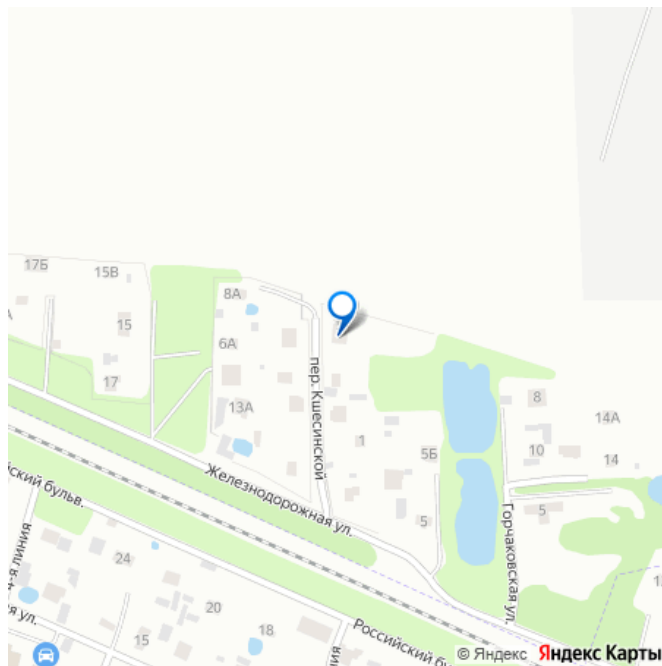
во двор

Ремонт

косметический

Покупка в ипотеку

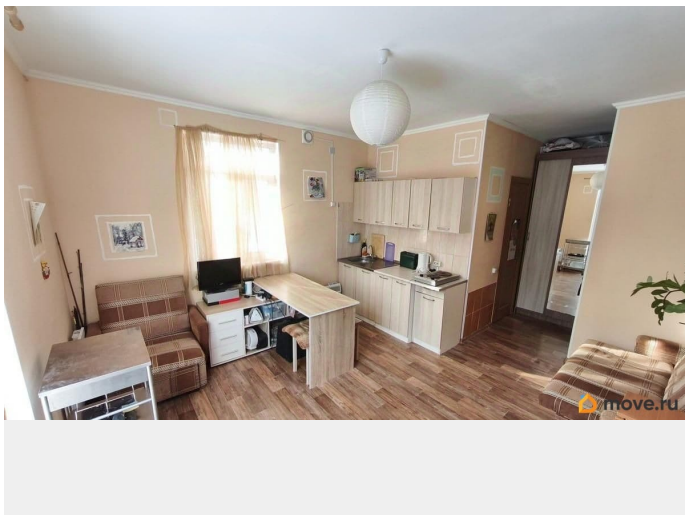
для заметок

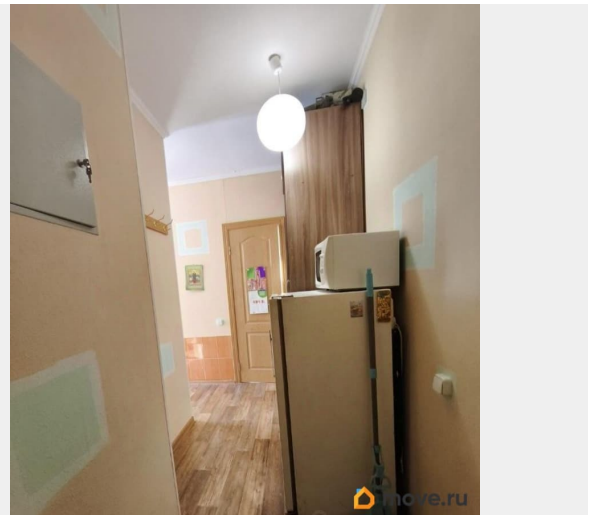


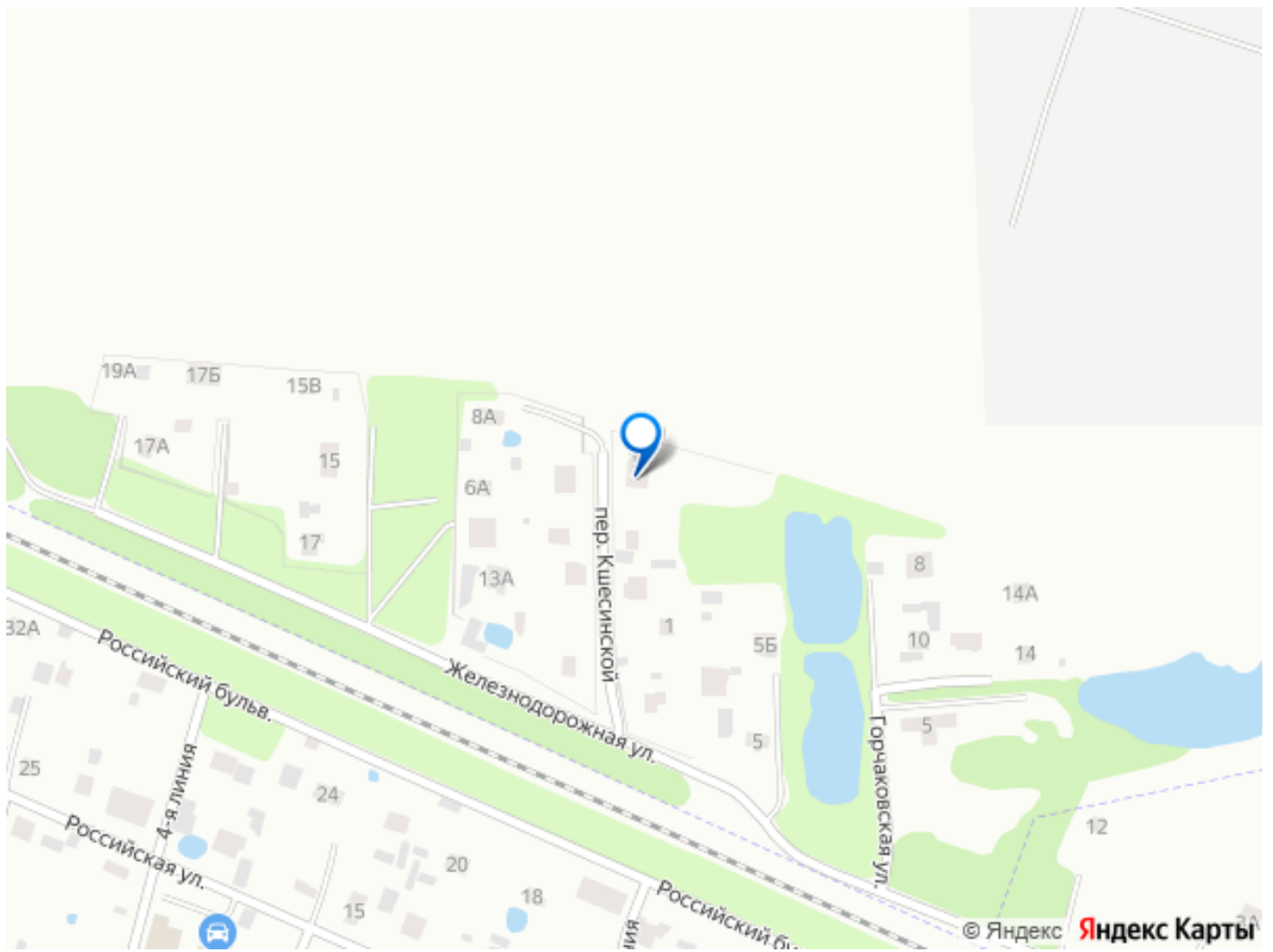
возможна ипотека, лифт, парковка

Описание

Продаётся уютная студия в Петродворцовом районе г. Санкт-Петербурга, в пос. Стрельна. От железнодорожной станции Сергиево 8 минут пешком, Электрички ходят часто, до Балтийского вокзала ехать 20 минут. Там же около станции остановка общественного транспорта, автобусы и троллейбус ходят до станций « Проспект Ветеранов» и «Кировский Завод». Отсюда можно легко добраться до ближайших пригородов Петергоф и Ораниенбаум. На машине можно быстро выехать на КАД. Дом находится в тихом месте, в частном секторе, всего 12 квартир. Соседи доброжелательные, знакомы между собой. Вокруг дома закрытая территория. Свежий воздух. Студия светлая, квадратной формы, с двумя окнами. Одно окно панорамное с французским балконом. Просторный совмещённый санузел с ванной тоже с небольшим окном, обеспечивающим естественное освещение и хорошую вентиляцию. По документам это доля жилого дома и доля прилегающего земельного участка. Один взрослый собственник.







Move.ru - вся недвижимость России