

Пользователь, Собственник

89251234567

🕒 Создано: 17.02.2026 в 01:34

Обновлено: 18.02.2026 в 01:49

Санкт-Петербург, пр-т Энгельса, 29

12 000 000 ₽

Санкт-Петербург, пр-т Энгельса, 29

Улица

[проспект Энгельса](#)

Квартира

Общая площадь

24.5 м²

Этаж

4/12

Детали объекта

Тип сделки

Продам

Раздел

[Квартиры](#)

Квартира в новостройке

да

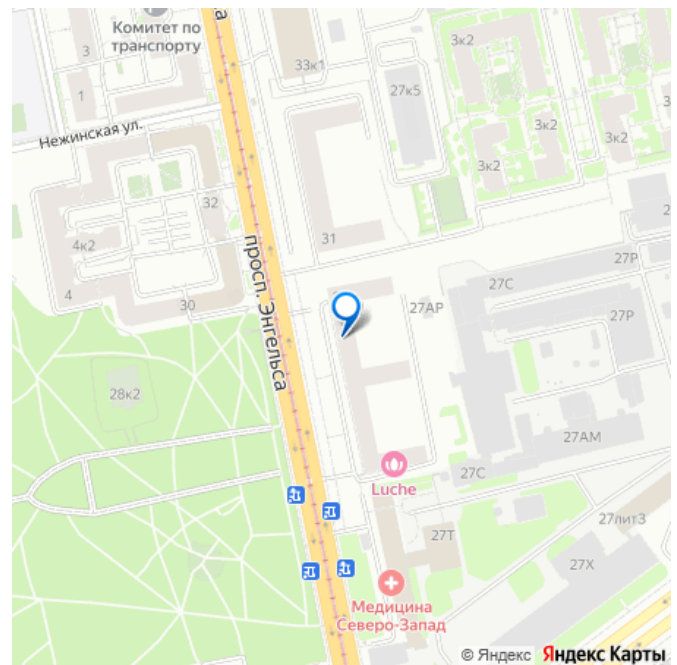
для заметок



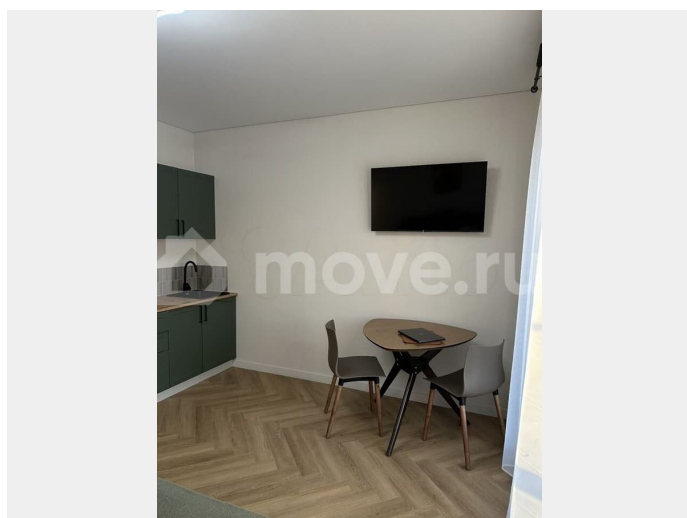
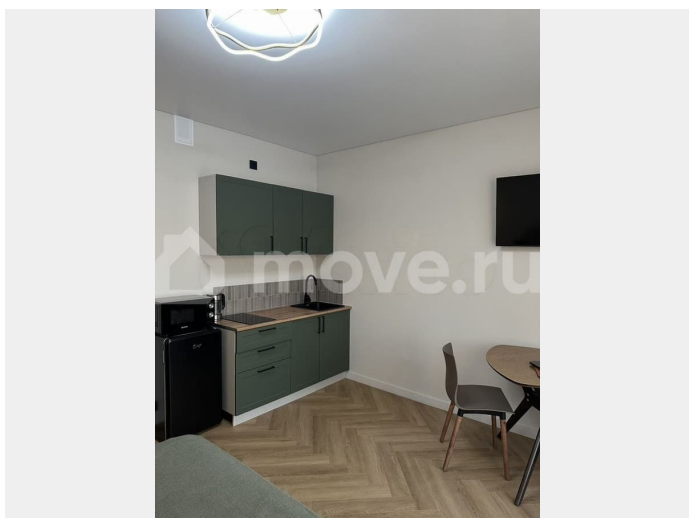
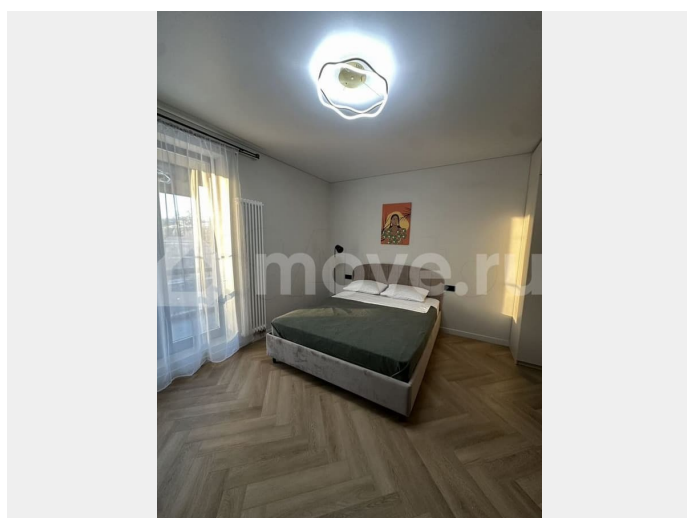
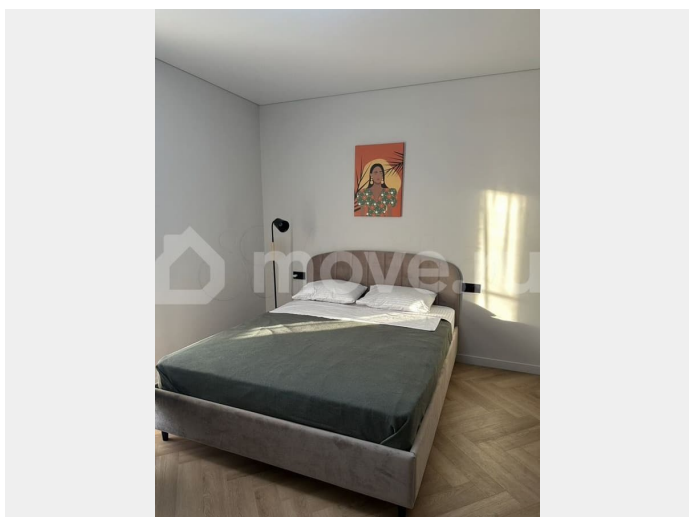
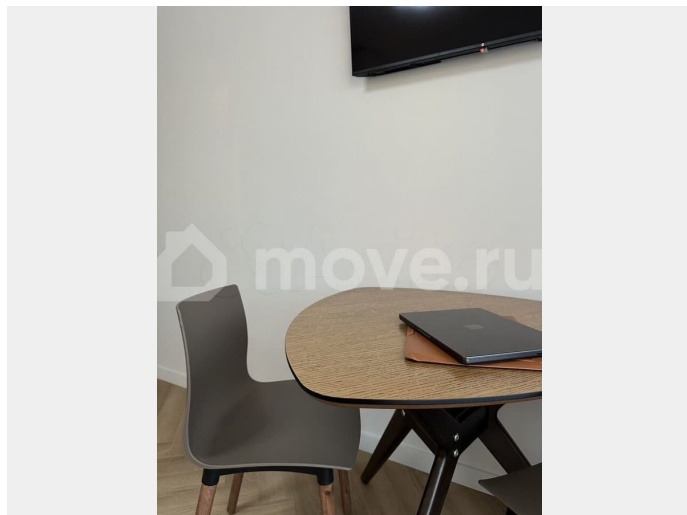
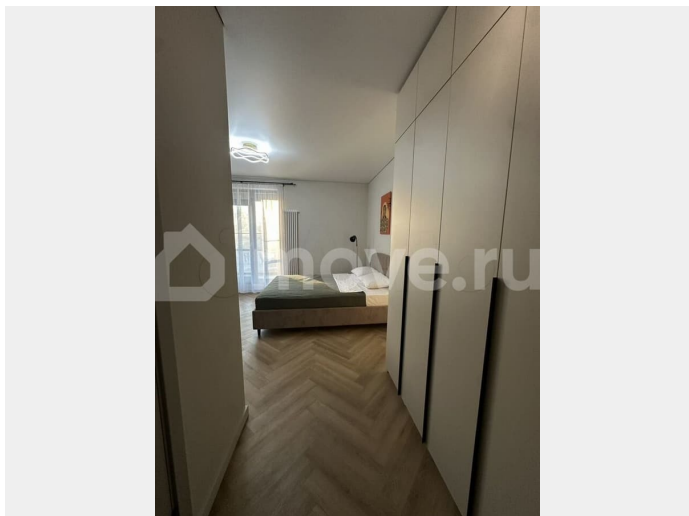
Описание

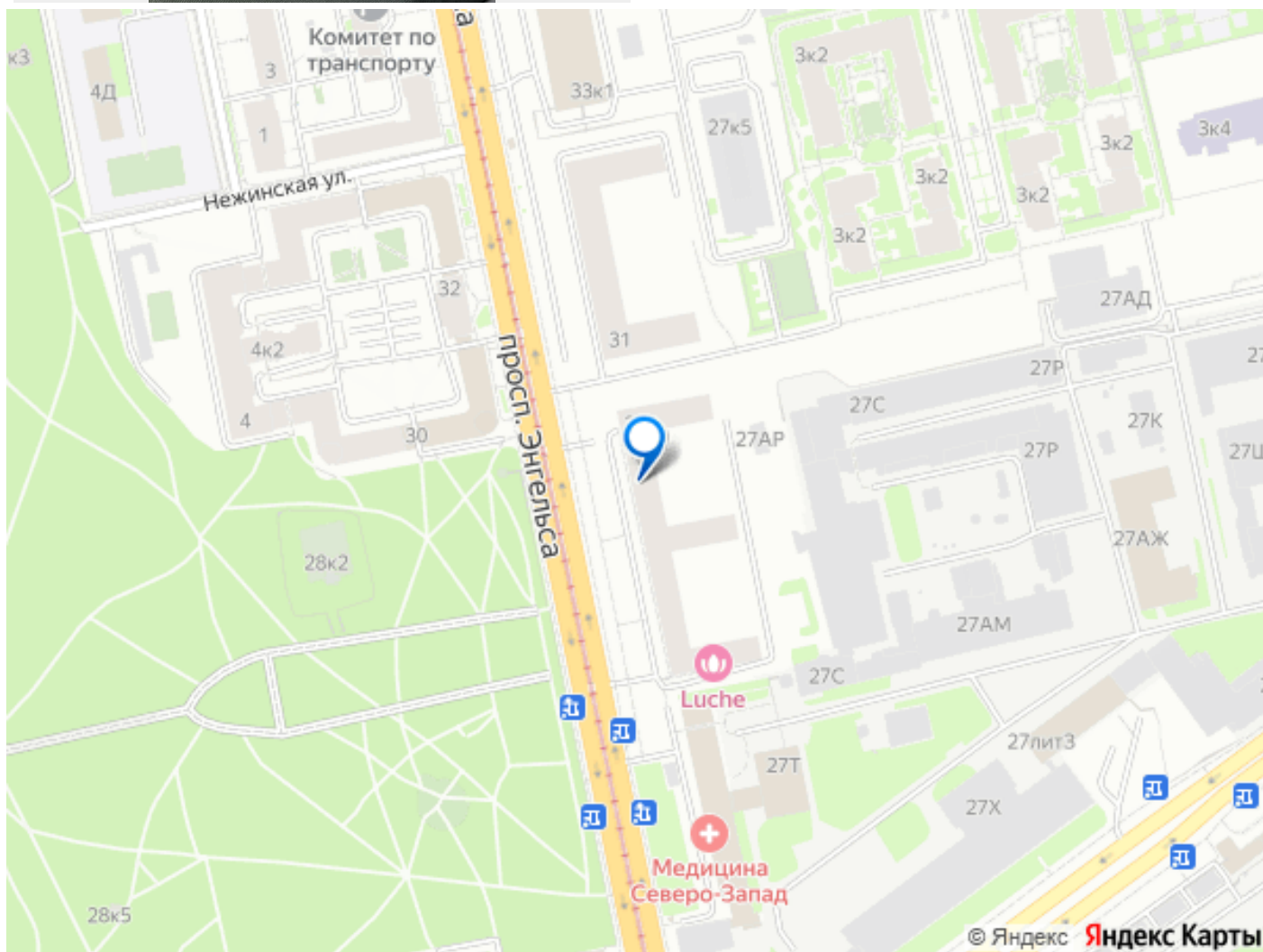
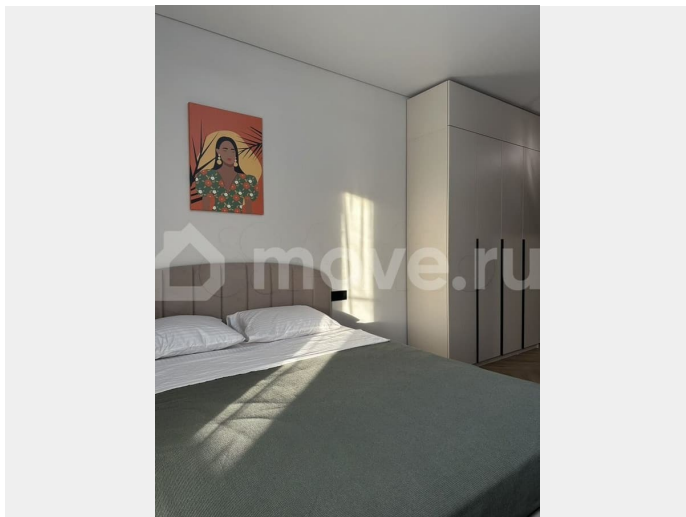
Продается стильная студия с современным евро ремонтом. Просторная комната оборудована удобной кроватью и вместительным шкафом. Кухонная зона оснащена необходимой техникой, включая холодильник и микроволновую печь. В ванной комнате установлена современная сантехника и стиральная машина. Из окон открывается вид на улицу, а также есть застекленная лоджия. Кирпично-монолитный

дом с пассажирским и грузовым лифтами, подземная парковка обеспечивает удобство хранения автомобиля. Закрытая территория двора и спортивная площадка добавляют комфорта и безопасности. Жилой комплекс: ID Svetlanovskiy - клубный квартал от компании Евроинвест Девелопмент. Квартал состоит из двух 12-ти этажных корпусов каждый со своей приватной территорией. Год постройки дома 2024г. Плюсы ЖК: - современный кирпично-монолитный дом - дизайнерские входные группы - панорамные окна в пол - мало квартир на этаже - подземный паркинг с доступом из лифта - приватные внутренние дворы с авторским дизайном площадок для отдыха и спорта - дворы без машин - сервисы и магазины первой необходимости на территории - панорамная веранда iD Club для резидентов - Уф-фильтры для очистки воды всего дома. Инфраструктура: Удобное расположение в центре Выборгской стороны в окружении двух парков (Удельный и парк Сосновка). Жить напротив по-настоящему большого парка прекрасная возможность не только любоваться зелеными панорамами из окна, но и чаще отдыхать на свежем воздухе, будь то пробежки, лыжи или просто прогулка с собакой. В пешей доступности есть и магазины и кофейни и несколько больших торговых центров, в том числе Голливуд. После прогулки можно заглянуть в ID Club, где приятно провести встречу или почитать книгу. Идеальное сочетание близости к природе и комфортного городского ритма. Транспортная доступность: Из ID Svetlanovskiy удобно и быстро добираться почти до любой точки города. - 15 минут ПЕШКОМ ДО МЕТРО Удельная - 20 минут до центра города - 20 минут до Лахта центра - 15 минут до ЗСД и КАД Условия продажи:



Один взрослый собственник. Прямая
Продажа. Обременений нет, никто не
прописан. Городская прописка ПОЛНАЯ
СТОИМОСТЬ В ДОГОВОРЕ ПОДХОДИТ ПОД
ИПОТЕКУ. Все документы готовы для быстрой
сделки.





Move.ru - вся недвижимость России