

🕒 Создано: 20.03.2026 в 02:01

🔄 Обновлено: 11.04.2026 в 01:27

Анатолий Старцев, Новые Метрики

89251234567

Санкт-Петербург, пр-т Энгельса, 29

12 000 000 ₹

Санкт-Петербург, пр-т Энгельса, 29

Улица

[проспект Энгельса](#)

для заметок

Квартира

Общая площадь

24.5 м²

Этаж

4/12

Детали объекта

Тип сделки

Продам

Раздел

[Квартиры](#)

Описание

Квартира, в которой эстетика дизайна сочетается с безупречным комфортом Ваши выгоды при покупке: • Продажа без комиссии — вы экономите бюджет на обустройство своего нового дома. • Бесплатное одобрение ипотеки — мы берем на себя все переговоры с банками. • Полное юридическое сопровождение сделки — ваша гарантия безопасности и чистоты каждого документа. О КВАРТИРЕ Квартира расположена на комфортном 4 этаже и полностью готова к вашему переезду. Вам не нужно тратить



время, силы и деньги на ремонт — всё уже продумано до мелочей.

- Авторская дизайнерская отделка — вы получаете уникальное стильное пространство, подчеркивающее ваш статус, без лишнего шума и строительной пыли.
- Полная комплектация премиальной мебелью и техникой — заезжайте в день покупки и наслаждайтесь жизнью, не дожидаясь доставок и сборки шкафов.
- Вид на улицу — вы всегда в центре динамичной жизни города, а большие окна наполняют комнаты естественным светом, создавая уютную атмосферу.
- Высокие потолки (3 метра) — в квартире всегда много воздуха и пространства, в таком интерьере дышится легче.

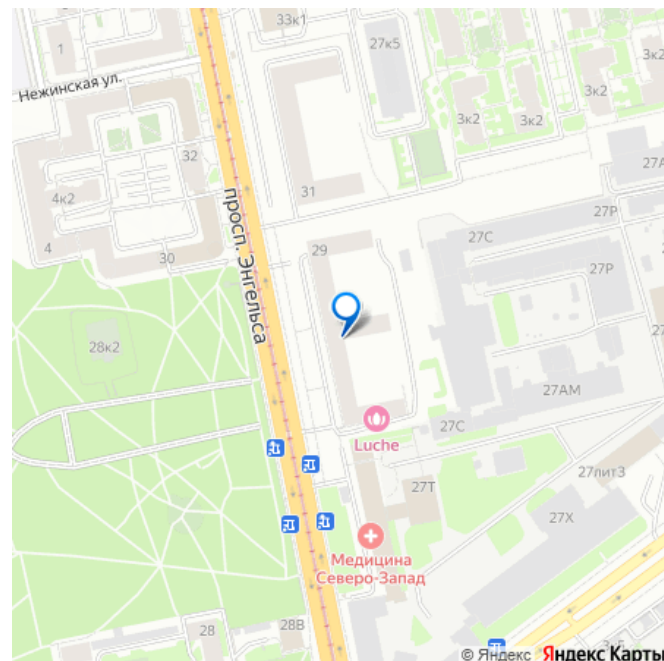
ДОМ И ПАРКОВКА ЖК «iD Светлановский» — это клубный дом комфорт-класса, где всё создано для приватности и удобства жителей.

- Монолитный дом с современными фасадами — отличная шумо- и теплоизоляция гарантируют вам тишину и комфортную температуру круглый год.
- iD Club на территории — эксклюзивное пространство для жителей (коворкинг, лекторий), чтобы вы могли работать или отдыхать, не покидая территорию дома.
- Подземный паркинг — ваш автомобиль всегда в тепле и безопасности, а вы экономите время на очистке снега зимой.

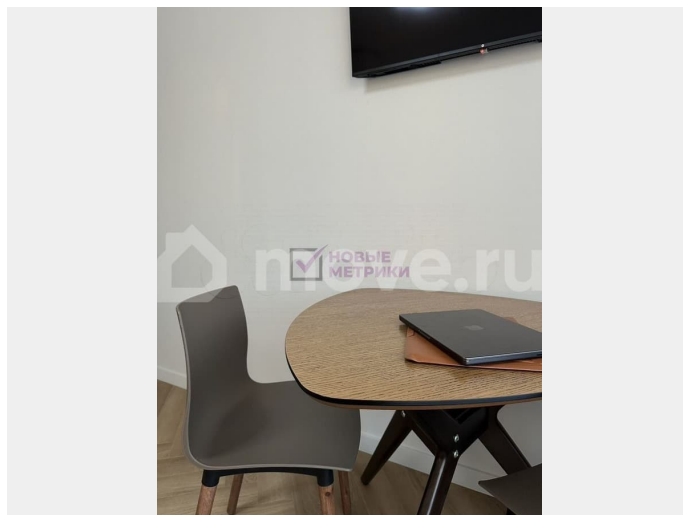
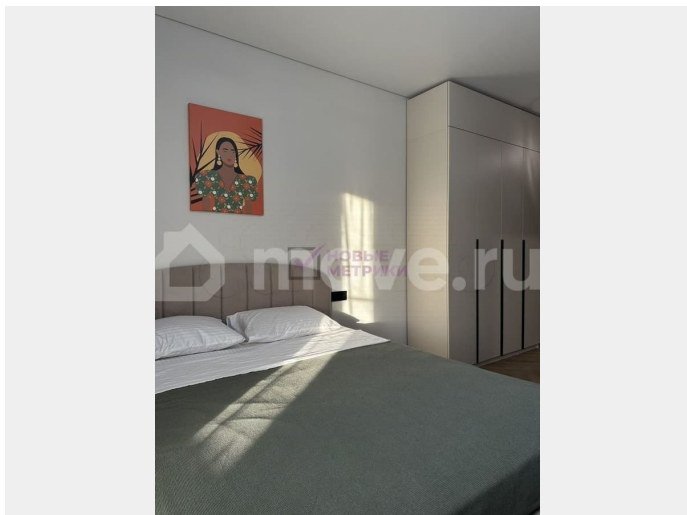
РАЙОН Выборгский район — это идеальное сочетание развитой городской среды и вековых парков. Здесь вы тратите минимум времени на быт и максимум — на себя.

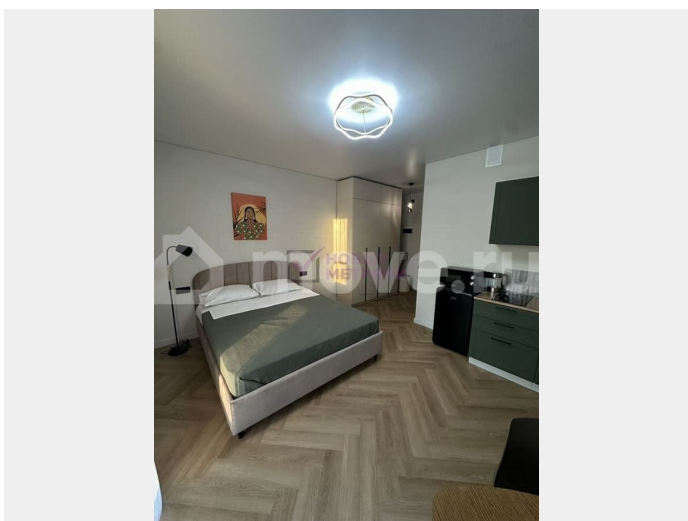
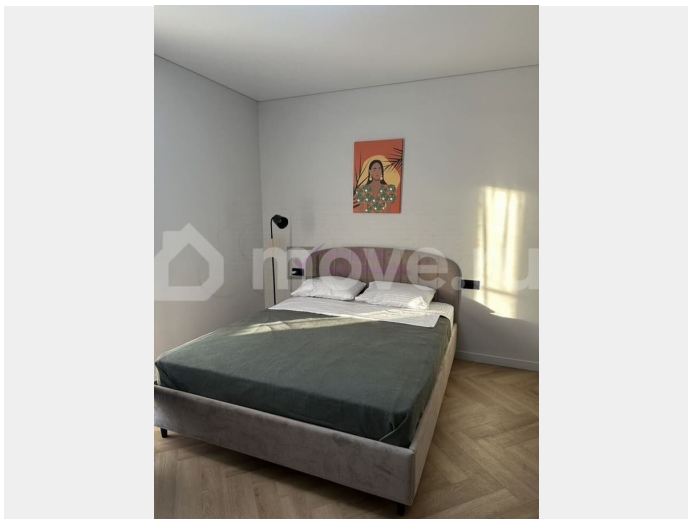
- Парковый квартал — рядом два крупнейших парка города для ваших прогулок и занятий спортом на свежем воздухе.
- Развитая инфраструктура — всё необходимое для жизни находится в радиусе 500 метров от вашей двери. Инфраструктура рядом:

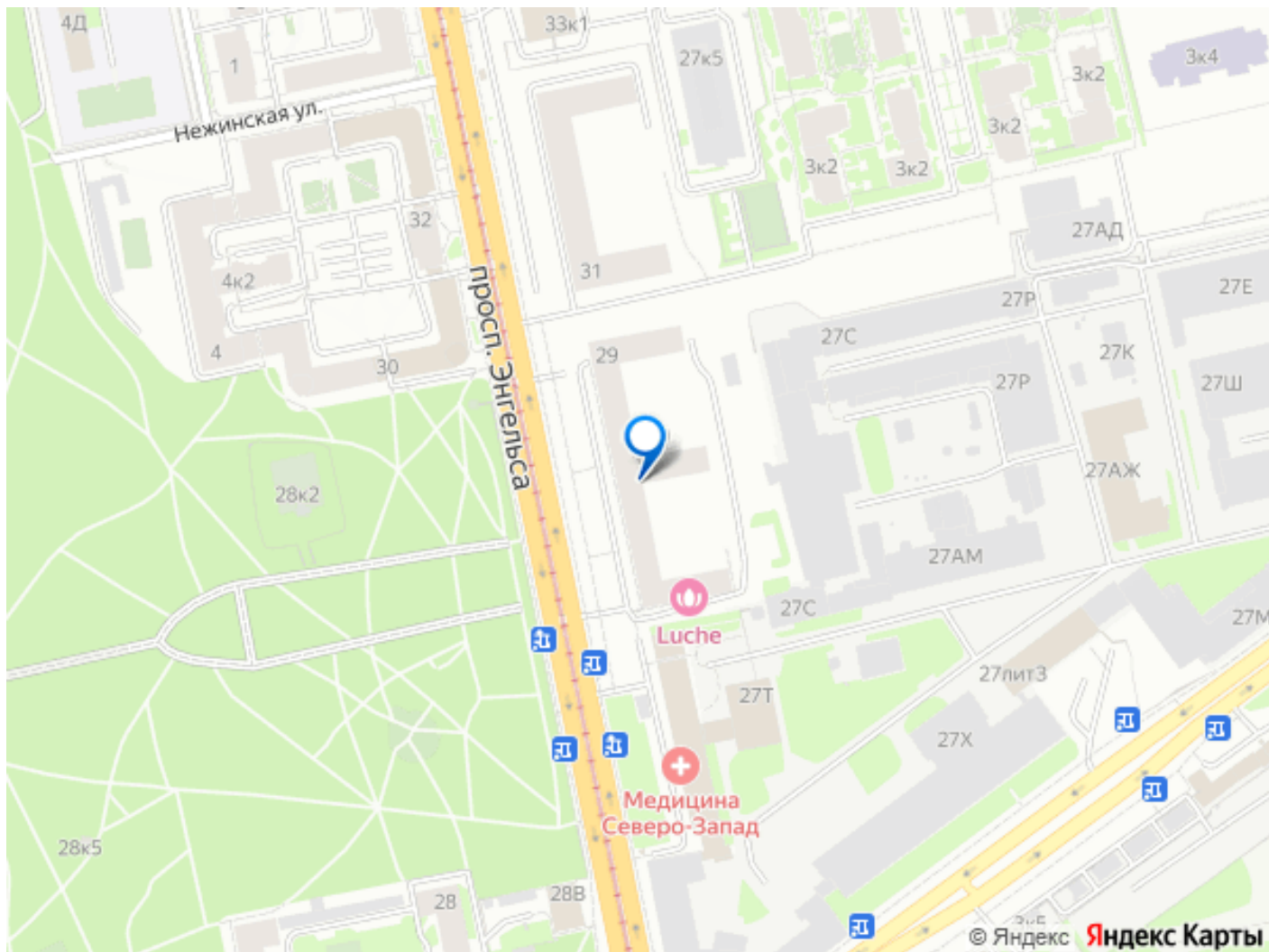
- Удельный парк и парк Сосновка в шаговой



доступности — чистый воздух и идеальные места для семейного отдыха. • Стильные кофейни и пекарни на первом этаже — наслаждайтесь ароматным кофе и свежими круассанами каждое утро. • Пункты выдачи (Ozon, WB, Яндекс) во дворе — забирайте заказы быстро и без лишних поездок. • Школы и детские сады в 5 минутах пешком — дети рядом, а у вас больше свободного времени по утрам. • Фитнес-клубы и медицинские центры — забота о здоровье в шаге от дома. **ТРАНСПОРТ** • 15 минут пешком до метро «Удельная» — вы быстро и без пробок доберетесь до любой части города. • 10 минут до выезда на КАД и ЗСД — мобильность для тех, кто ценит скорость и часто выезжает за город или в аэропорт. • Остановка общественного транспорта прямо у дома. **ЮРИДИЧЕСКИЙ БЛОК** Все документы проверены нашими юристами. Квартира без обременений, готова к быстрой сделке. Прямая продажа. Мы обеспечим вам легкий и прозрачный процесс перехода права собственности. Звоните прямо сейчас и записывайтесь на просмотр! Это лучшее предложение в ЖК «iD Светлановский» — позвольте себе качество жизни, которого вы заслуживаете! Арт. 132441831







Move.ru - вся недвижимость России