

Создано: 04.12.2025 в 00:46

Обновлено: 13.02.2026 в 13:32

<https://spb.move.ru/objects/9287117418>

**Петр Ржевцев, Русский Фонд
Недвижимости**

79811128248

**Санкт-Петербург, Дальневосточный
проспект, 19к1**

7 900 000 ₽

Санкт-Петербург, Дальневосточный проспект, 19к1

Округ

[СПБ, Невский район](#)

Улица

[проспект Дальневосточный](#)

Квартира

Высота потолков

2.75 м

Жилая площадь

18.7 м²

Общая площадь

24.67 м²

Этаж

7/19

Детали объекта

Тип сделки

Продам

Раздел

[Квартиры](#)

Тип балкона

лоджия

Тип санузла

совмещенный

Вид из окна

для заметок



во двор

Ремонт

косметический

Квартира в новостройке

да

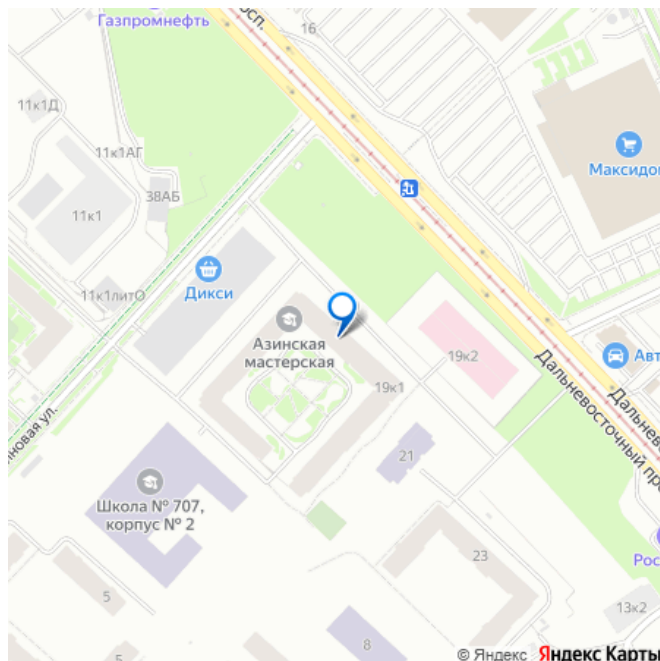
Год сдачи

4 квартал 2023 г.

Покупка в ипотеку

да

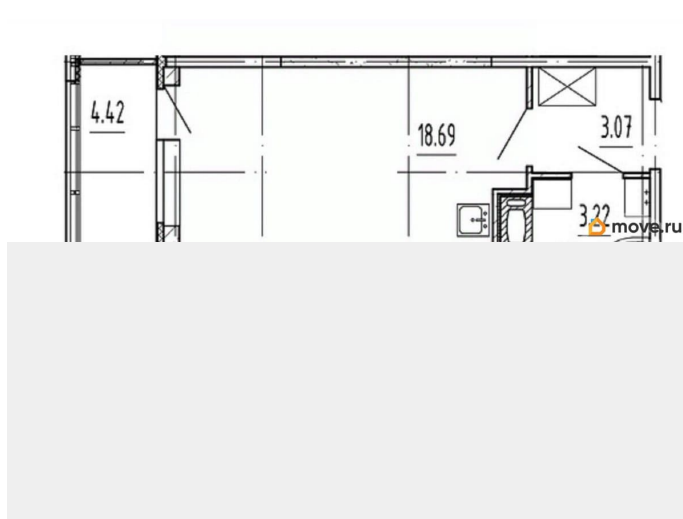
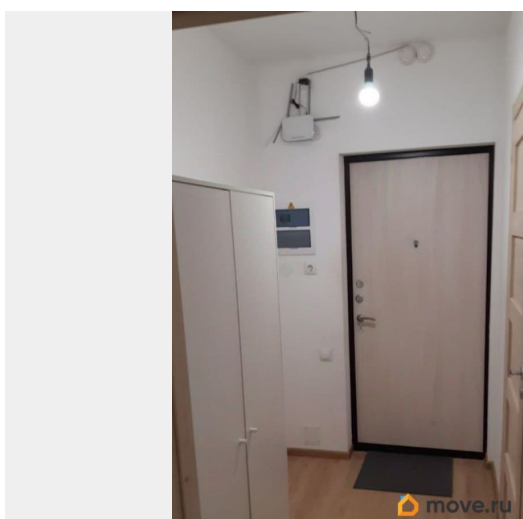
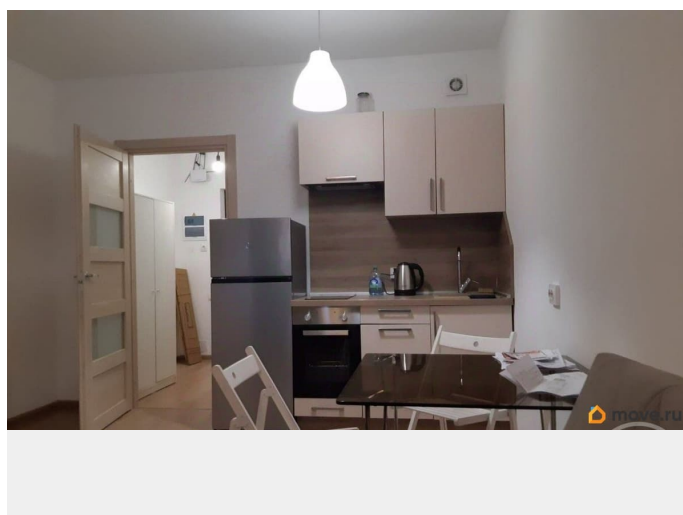
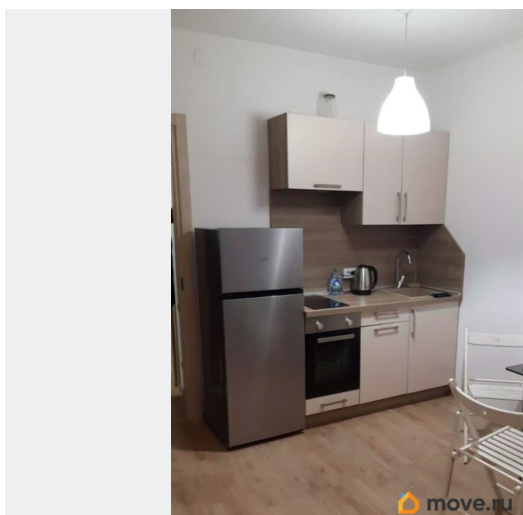
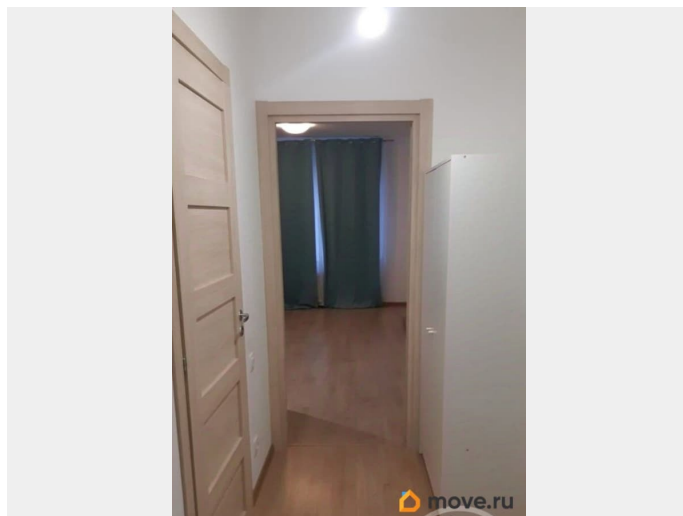
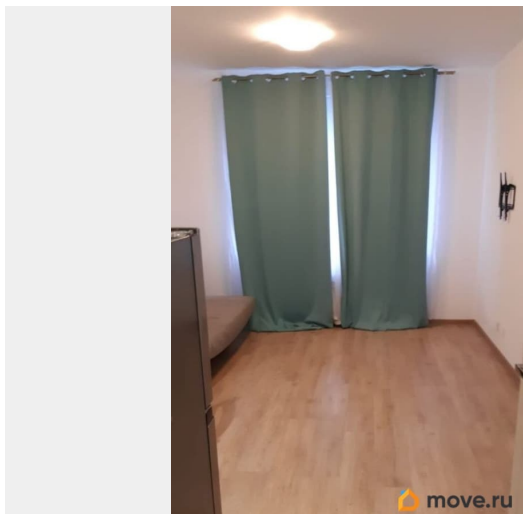
возможна ипотека, лифт

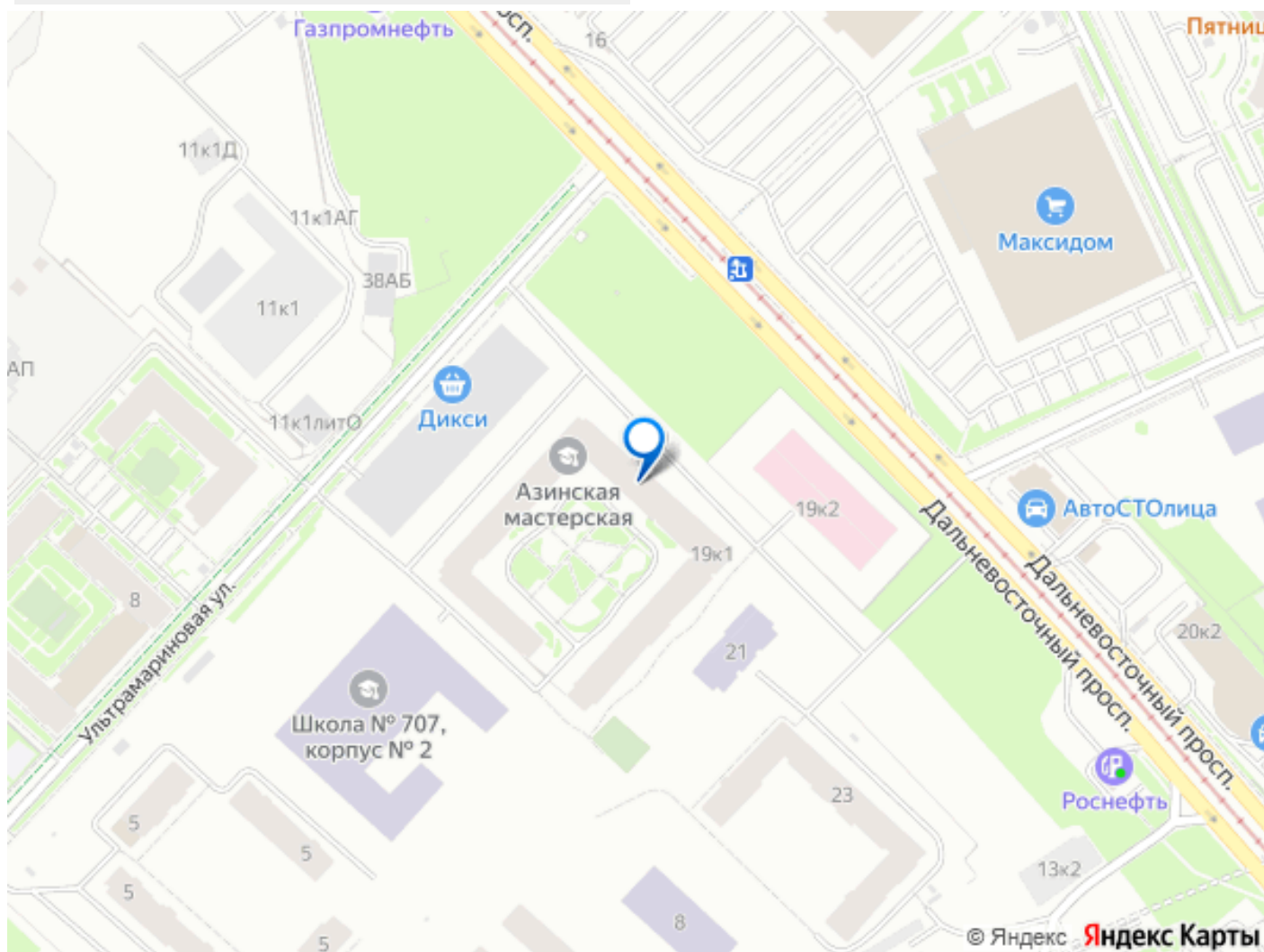
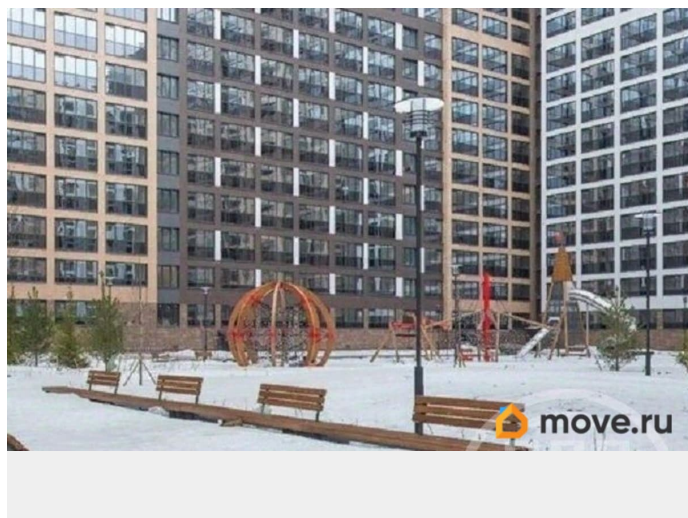


Описание

342295 Предлагается к продаже уютная студия 24,67м/кв, с `Чистовым ремонтом` от Застройщика, в новом Жилом комплексе расположенном в Невском районе, между Октябрьской набережной и Дальневосточным проспектом. В квартире никто не проживает и не прописан. Преимуществом является хорошая транспортная доступность, до центра города Невского проспекта всего около 7 минут езды, примерно столько же до выезда на КАД. Ближайшие станции метро «Улица Дыбенко» и «Новочеркасская», до которых всего 20 минут езды общественным транспортом. Рядом с ЖК начато строительство Большого Смоленского моста через Неву, что существенно улучшит транспортную доступность, после его сдачи. В пешей доступности расположены три школы, несколько детских садов и творческих студий, а также крупные гипермаркеты и фитнес-центры. Около 20 минут ходьбы до крупного ТРК «Лондон Молл» и всего 10 минут до парка Строителей. Придомовая территория свободна от машин и закрыта от посторонних, благоустроена:

детские площадки и зеленые зоны. Для автомобилей предусмотрены подземные паркинги. . Делайте Ваш выбор, записывайтесь на просмотры, по вопросам - Звоните!





Move.ru - вся недвижимость России