

🕒 Создано: 04.04.2026 в 12:49

🔄 Обновлено: 14.04.2026 в 15:47

**ЗАСТРОЙ, ЗАСТРОЙ**  
**79325058334**

**5 190 000 ₹**

Округ

[СПБ, Пушкинский район](#)

для заметок

### Квартира

Высота потолков

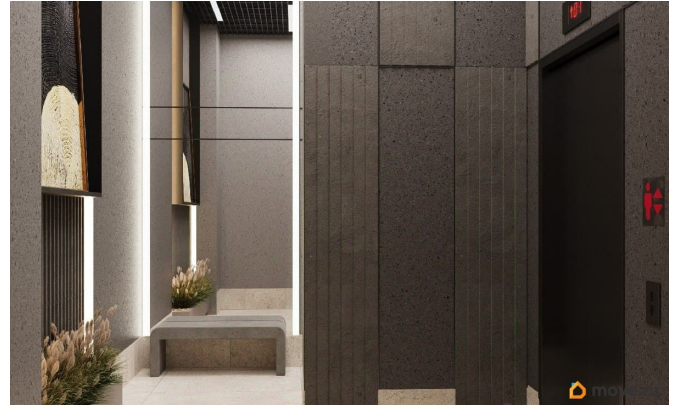
3 м

Общая площадь

24.68 м<sup>2</sup>

Этаж

5/9



### Детали объекта

Тип сделки

Продам

Раздел

[Квартиры](#)

Ремонт

с отделкой

Квартира в новостройке

да

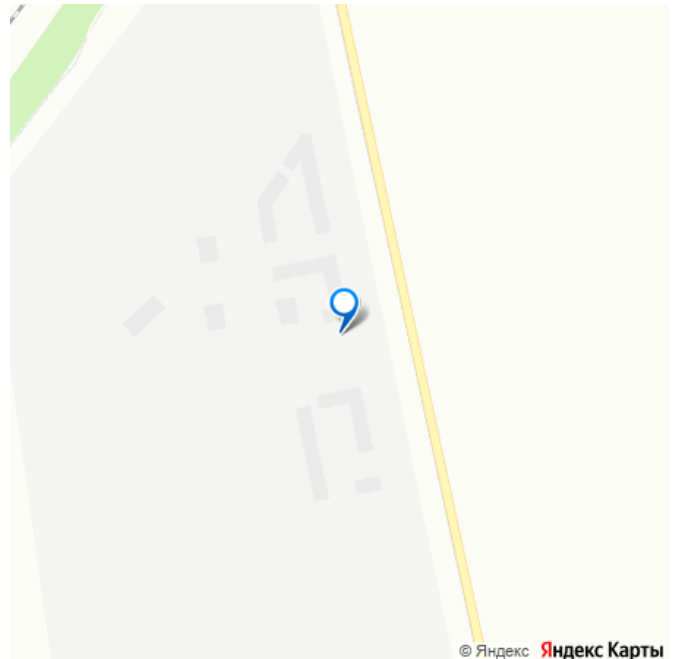
Год сдачи

1 квартал 2027 г.

лифт

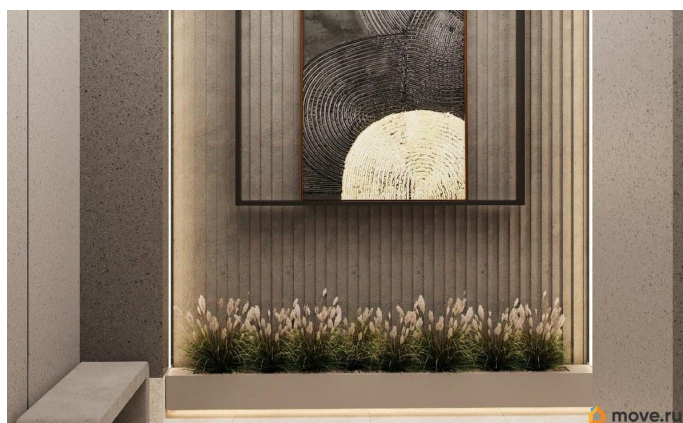
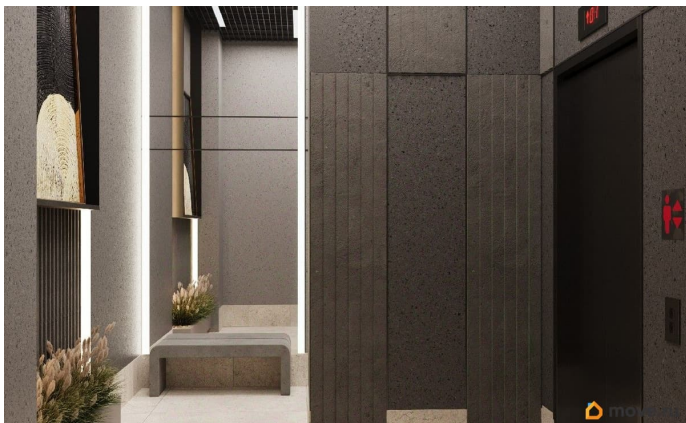
### Описание

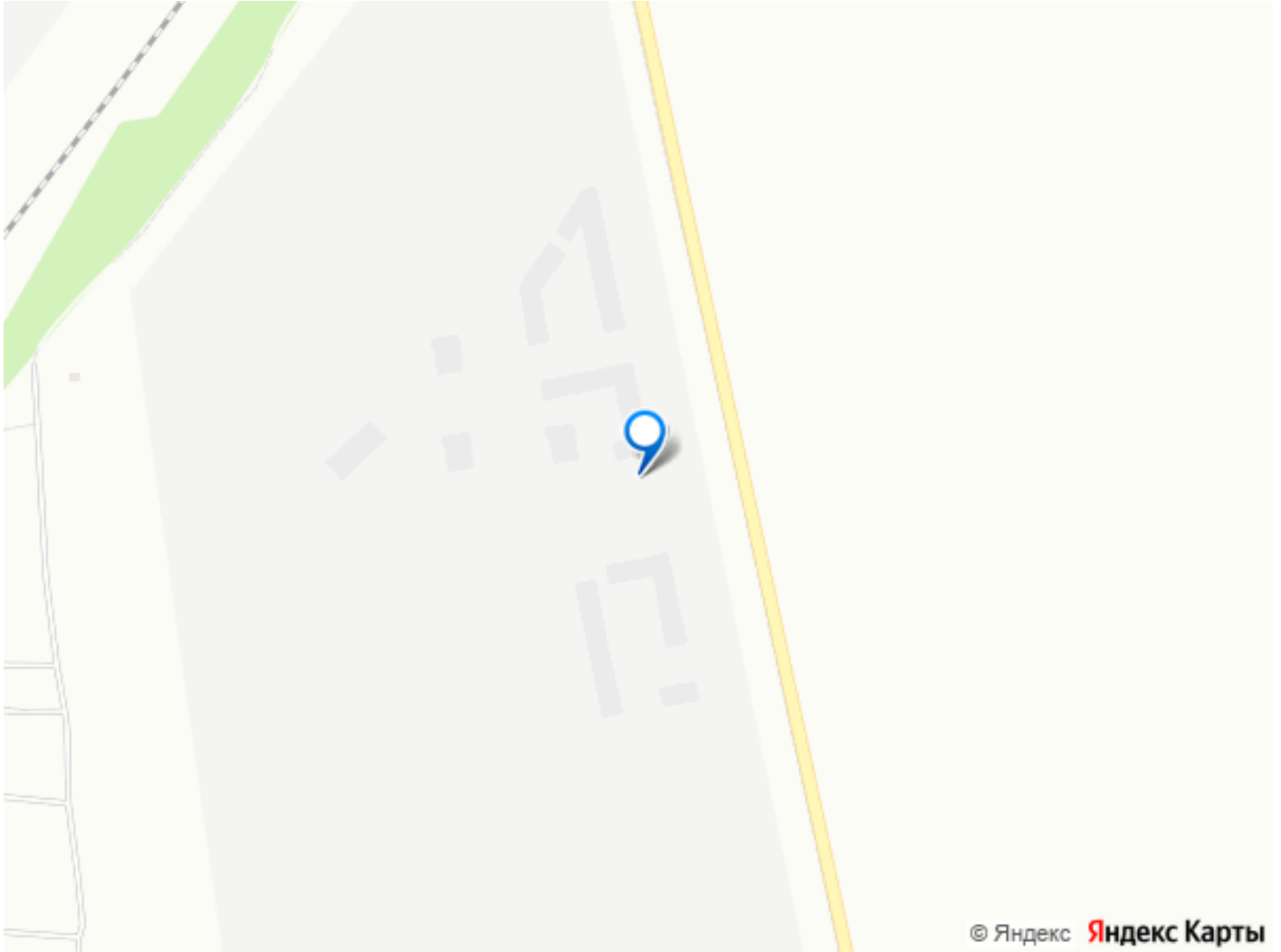
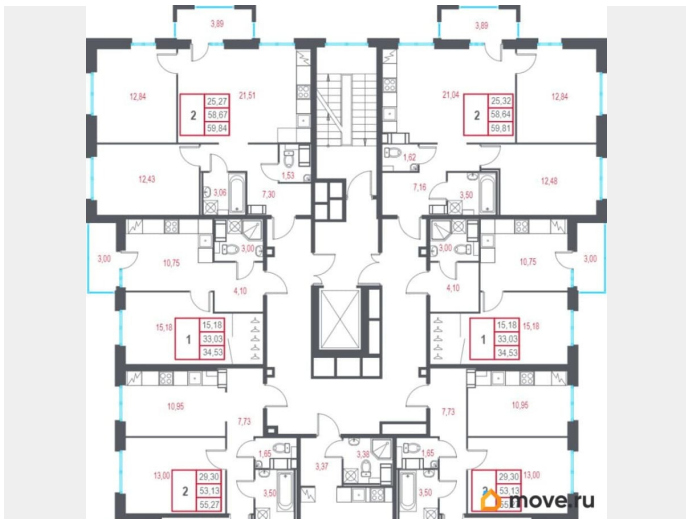
Сдача дома в 2027 г. Покупка в рассрочку и ипотеку возможна только при наличии первоначального взноса от 20%. Квартира 25



в корпусе 4 от застройщика в ЖК «Город-спутник Южный» Санкт-Петербург.  
Городская прописка. Престижный Пушкинский район Ипотека от 3,5%.  
Рассрочка от 20 т.р./мес. Акции и скидки  
Качественные монолитные дома  
Среднеэтажные дома до 10 этажей с интересной архитектурой Высокие потолки от 2.7 до 3.0 метров и красивая чистовая отделка В парадных удобные кладовые, велосипедные и колясочные Предусмотрены современные детские площадки и парковочные зоны Удобное расположение и транспортная доступность 12 мин. на автомобиле до КАД 35 мин. на электричке до Балтийского вокзала 35 мин. на автомобиле до центра Санкт-Петербурга Электричка и автобусная остановка в 5 мин. пешком  
Обустроенный выезд на Киевское шоссе с собственной развязкой В шаговой доступности будут построены 37 детских садов и 14 общеобразовательных школ 26 объектов дополнительного образования Современная больница на 1 250 койко-мест и 8 отдельных поликлиник 8 физкультурно-оздоровительных центров и собственный дом культуры Парки, скверы и оборудованные места для прогулок и отдыха 5 пунктов полиции с аварийно-спасательными бригадами  
Гарантии надежности застройщика Уставной капитал застройщика составляет 1,3 млрд рублей Земельный банк на 2 000 га в собственности застройщика  
Крупным инвестором проекта является ООО «Сбербанк Инвестиции» Реализуется с проектным финансированием ПАО Сбербанк  
Приоритетный инвестиционный проект. Утвержден Правительством РФ  
Стратегический проект Санкт-Петербурга. Постановление 438 Локомотивом развития нового района станет университет ИТМО

Хайпарк - инновационный научно-образовательный центр мирового уровня, который станет точкой притяжения для ученых, предпринимателей и инвесторов со всей России г. Санкт-Петербург, Пушкинский район, г. Пушкин, тер. Лесное, уч. 1, Пушкинский район, Санкт-Петербург, 4 - эт. 5  
25





Move.ru - вся недвижимость России