

🕒 Создано: 11.11.2025 в 14:05

Обновлено: 01.02.2026 в 17:25

<https://spb.move.ru/objects/9286464263>

**Лидия Котова, Реал**

**79116132522**

**Ленинградская область, Гатчинский район, Гатчина, улица Хохлова, 8**

**5 700 000 ₽**

Ленинградская область, Гатчинский район, Гатчина, улица Хохлова, 8

Улица

[улица Хохлова](#)

Шоссе

[Ленинградское](#)

## Квартира

Жилая площадь

15.6 м<sup>2</sup>

Площадь кухни

4 м<sup>2</sup>

Общая площадь

24.6 м<sup>2</sup>

Этаж

3/8

## Детали объекта

Тип сделки

Продам

Раздел

[Квартиры](#)

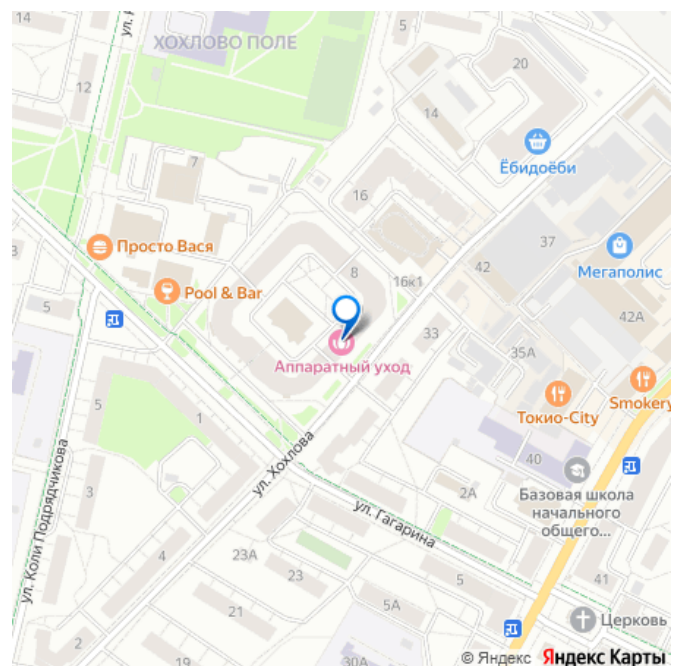
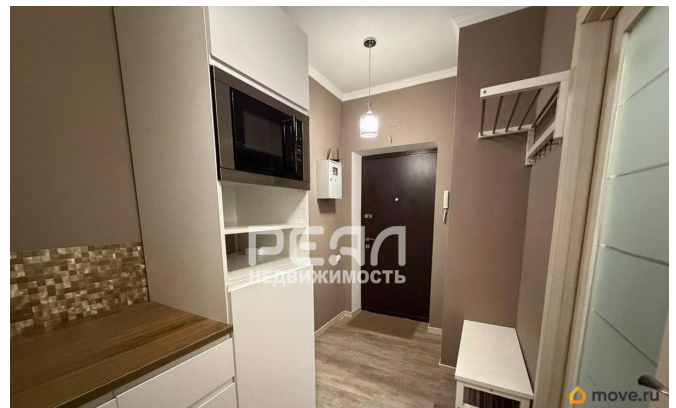
Тип балкона

лоджия

Тип санузла

совмещенный

для заметок



Вид из окна

на улицу

Ремонт

косметический

Квартира в новостройке

да

Покупка в ипотеку

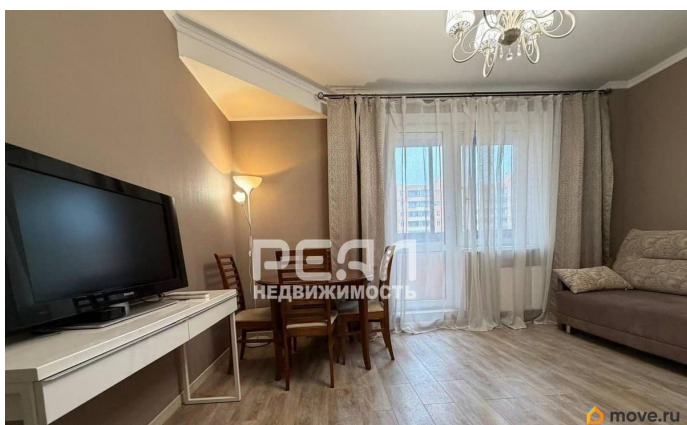
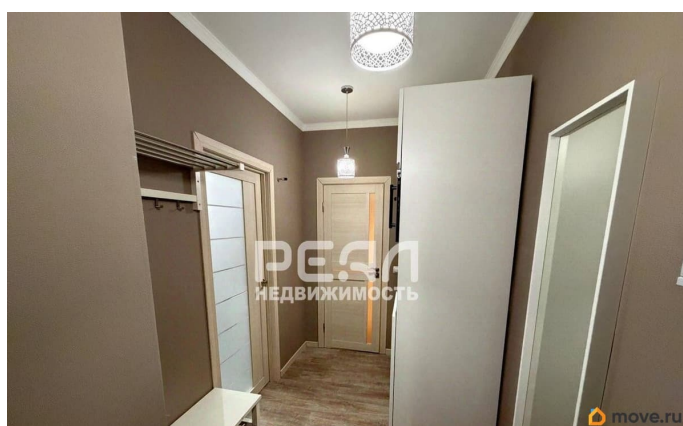
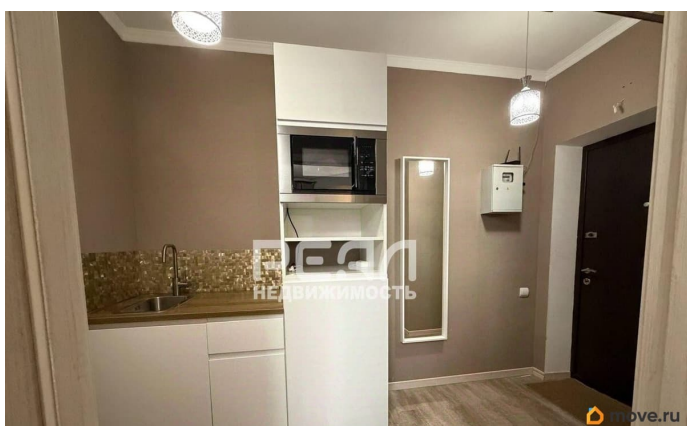
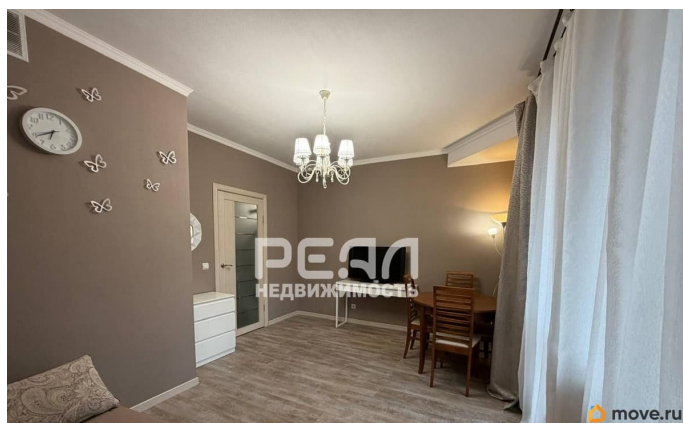
да

возможна ипотека, лифт

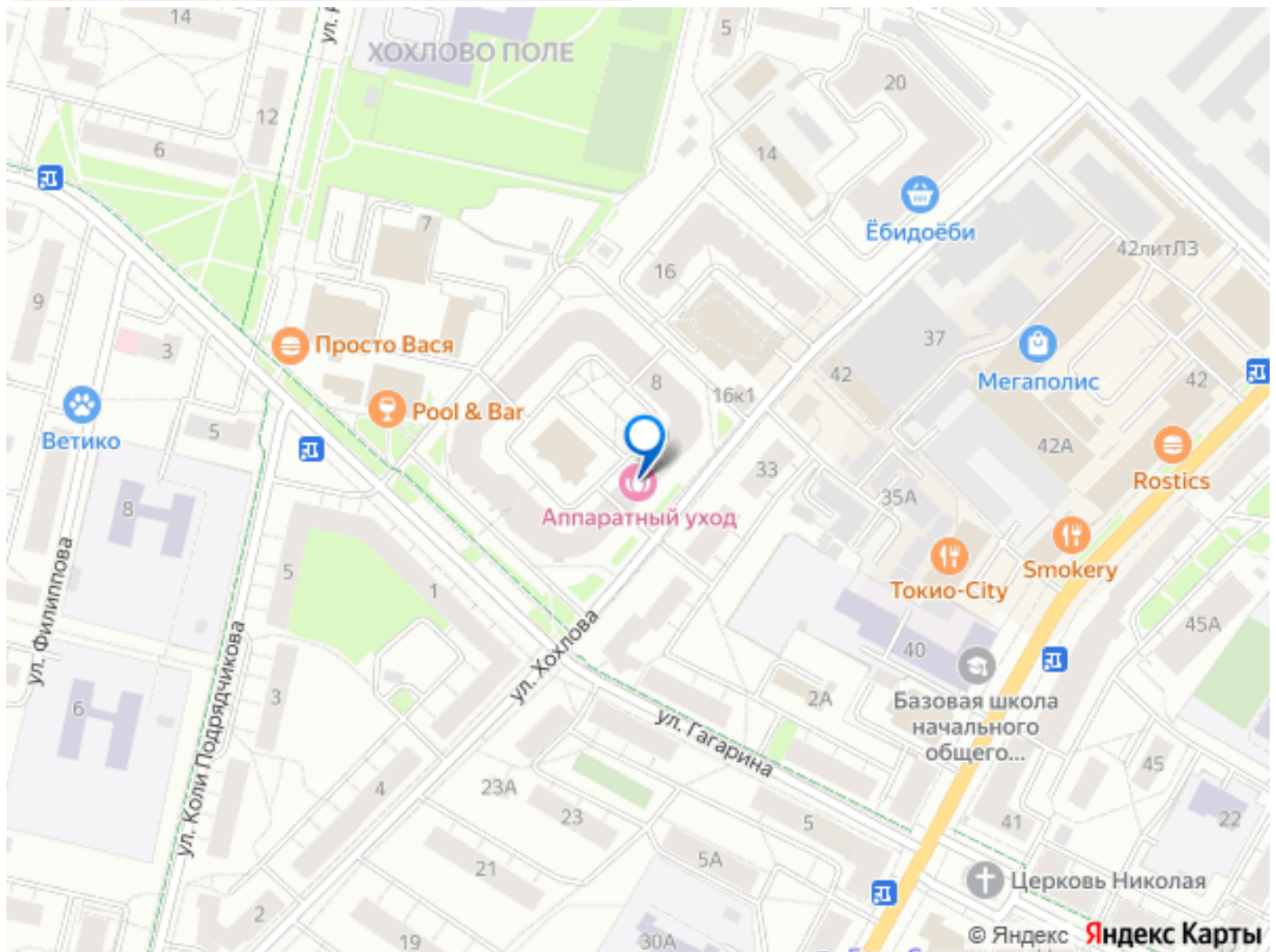
## Описание

Продается уютная студия площадью 24,6 кв. м в современном монолитном доме 2013 года постройки. Квартира расположена на 3-м этаже из 8, окна выходят во двор, обеспечивая тишину и комфорт. Высота потолков составляет 2,65 метра, что придает пространству легкость и объем. В квартире сделан качественный евроремонт, удобная планировка, позволяющая рационально использовать каждый квадратный метр. Совмещенный санузел отделан стильной плиткой. Также имеется лоджия, где можно организовать уютную зону отдыха. Вся мебель и техника остаётся в квартире. Дом находится в хорошем состоянии. На территории предусмотрена наземная парковка. Район обладает развитой инфраструктурой: в пешей доступности расположены школы, детские сады, клиники и магазины, обеспечивая все необходимое для комфортной жизни. Хорошая транспортная доступность позволяет быстро добраться до ближайших остановок. Квартира продается по договору купли-продажи, возможна покупка в ипотеку. Все документы готовы к сделке, обременений

нет. Приглашаем вас на просмотр, чтобы  
вживую оценить все преимущества этого  
предложения. Звоните и записывайтесь на  
удобное время! Арт. 125291364







Move.ru - вся недвижимость России