

Создано: 16.10.2025 в 19:02

Обновлено: 01.02.2026 в 17:01

<https://spb.move.ru/objects/9285782732>

Любовь Парадник, Мир Квартир Элит
79112770142

Санкт-Петербург, набережная Миклухо-Маклая, 3к1

10 500 000 ₽

Санкт-Петербург, набережная Миклухо-Маклая, 3к1

Округ

[СПБ, Василеостровский район](#)

Квартира

Высота потолков

3 м

Жилая площадь

8.5 м²

Площадь кухни

5 м²

Общая площадь

24.6 м²

Этаж

14/14

Детали объекта

Тип сделки

Продам

Раздел

[Квартиры](#)

Тип балкона

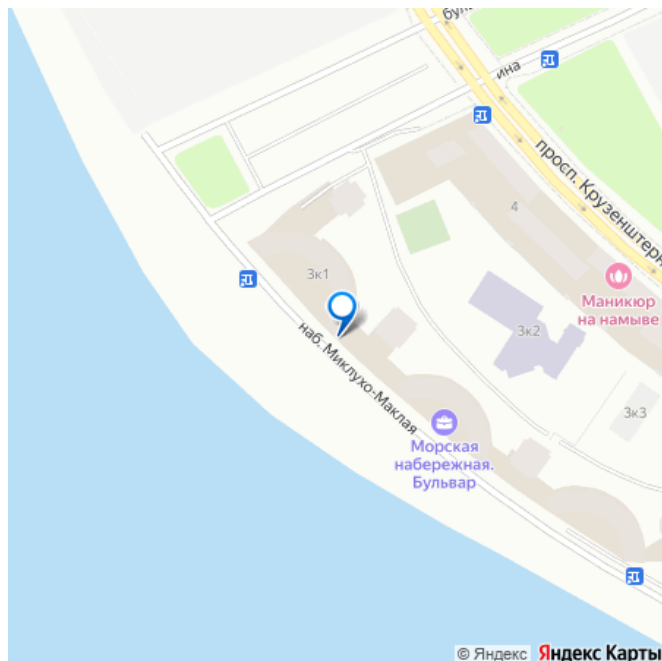
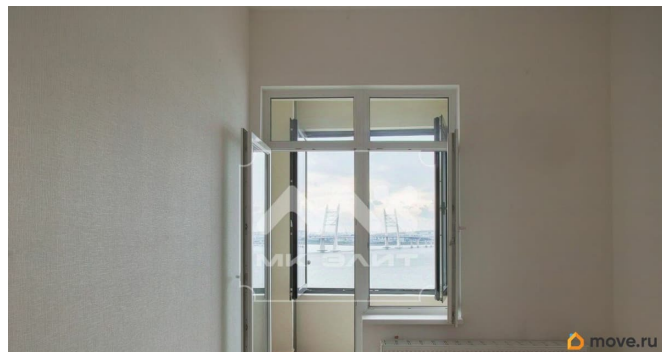
лоджия

Тип санузла

совмещенный

Вид из окна

для заметок



на улицу

Ремонт

косметический

Квартира в новостройке

да

Покупка в ипотеку

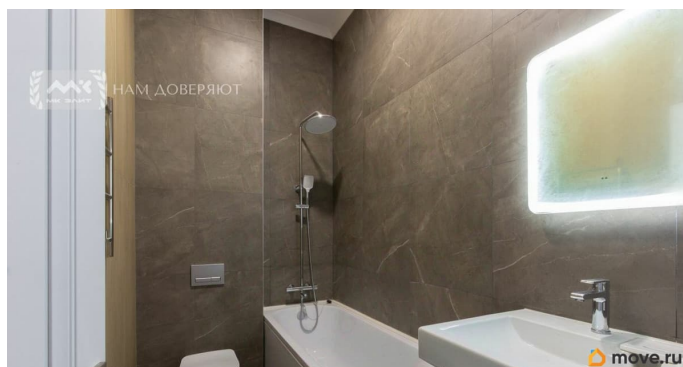
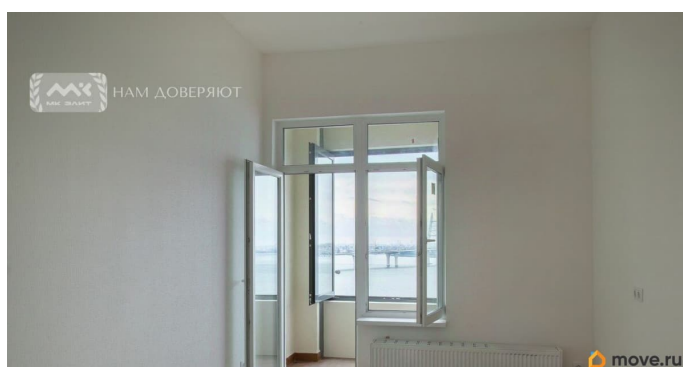
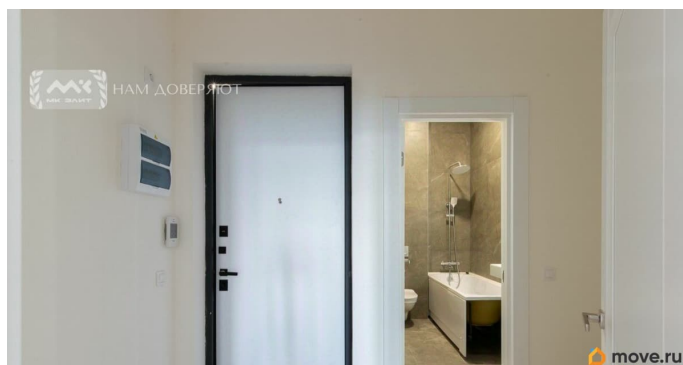
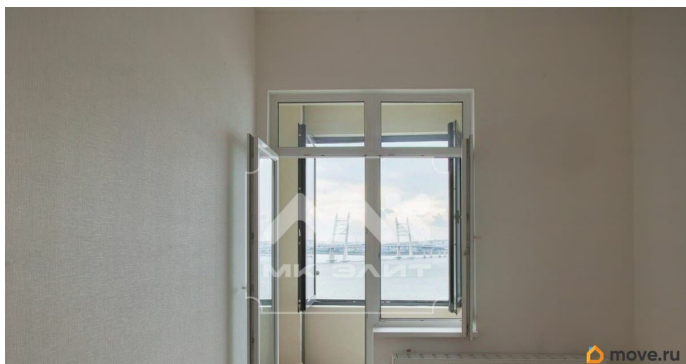
да

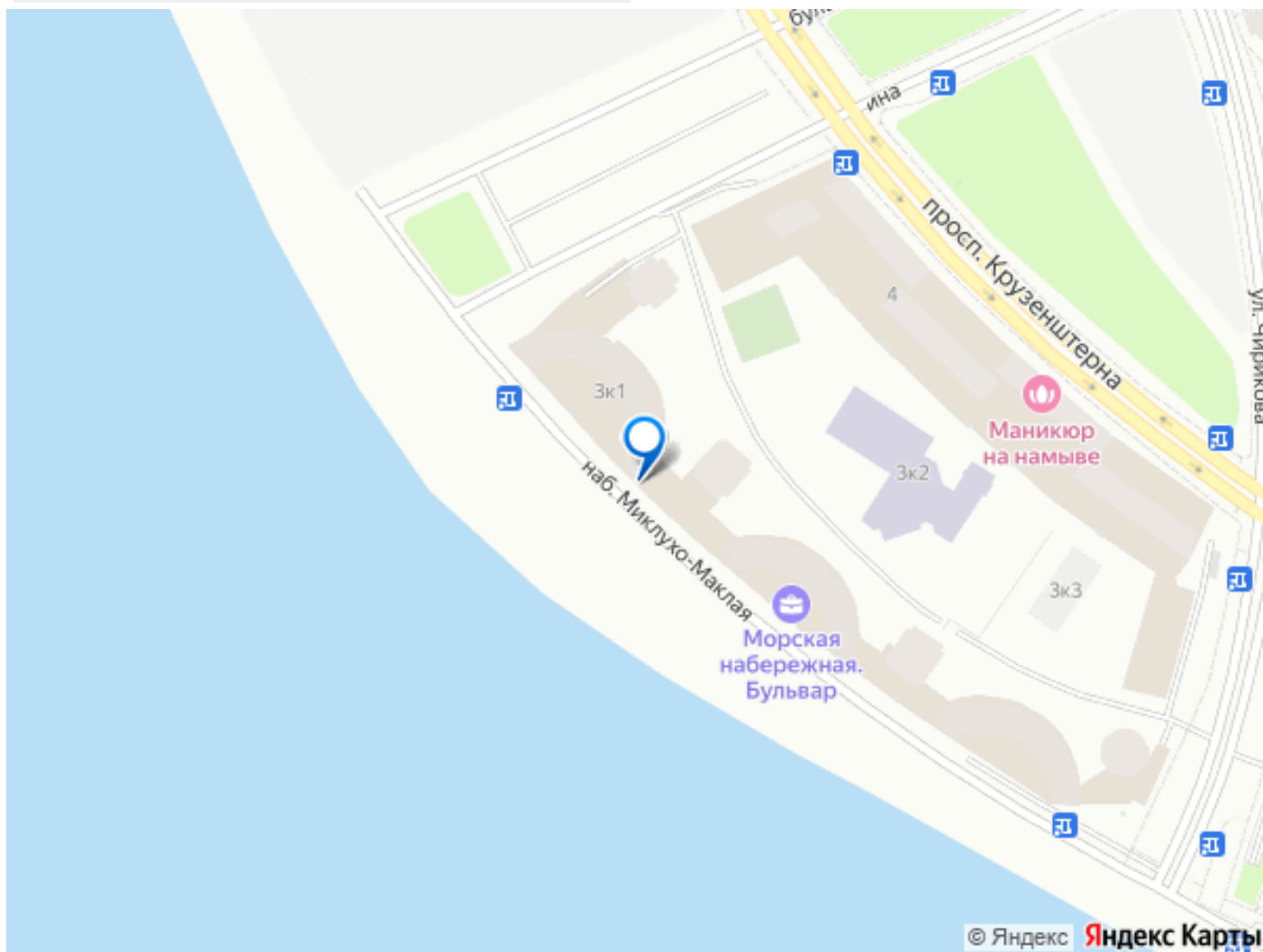
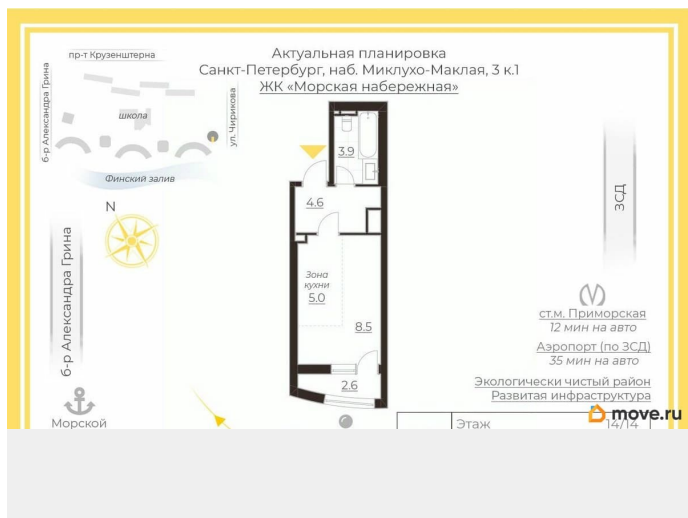
возможна ипотека, лифт

Описание

Арт. 120806521 Продается стильная квартира-студия 24,6 м2 на 14 этаже в престижном ЖК «Морская набережная» (бизнес-класс). Главное преимущество - захватывающий вид на Финский залив! О квартире: Просторная, светлая студия 24,6 м2 с продуманной планировкой Шикарный вид на залив с 14 этажа Полностью готова к проживанию, свежий ремонт - качественная отделка в природных тонах, сантехника, электрика Система умный дом Клапан инфильтрации воздуха (КИВ) обеспечивает приток свежего воздуха Радиатор с термостатом: возможность регулировать температуру помещения самостоятельно Совмещенный санузел с современной сантехникой: акриловая ванна, смеситель с тропическим душем, зеркало со встроенным светильником, электрический полотенцесушитель, электрический обогрев пола с регулятором температуры Высокие потолки О ЖК «Морская набережная» Бизнес-класс - охрана, консьерж, ухоженная территория Подземный паркинг Инфраструктура рядом - магазины, кафе, детский сад, школа Транспортная доступность - рядом остановка общественного транспорта. Скоро рядом с

домом будет новая станция метро «Морской
фасад» Дом сдан! Получены ключи! Быстрый
выход на сделку! Подходит под ипотеку!
Звоните, органирую просмотр!





Move.ru - вся недвижимость России