

Создано: 03.09.2025 в 16:28

Обновлено: 20.02.2026 в 15:12

**Санкт-Петербург, проспект Ветеранов,
171к5**

5 500 000 ₽

Санкт-Петербург, проспект Ветеранов, 171к5

Округ

[СПБ, Красносельский район](#)

Улица

[проспект Ветеранов](#)

Квартира

Высота потолков

2.67 м

Жилая площадь

13.6 м²

Площадь кухни

6 м²

Общая площадь

24.6 м²

Этаж

10/12

Детали объекта

Тип сделки

Продам

Раздел

[Квартиры](#)

Тип балкона

балкон

Ремонт

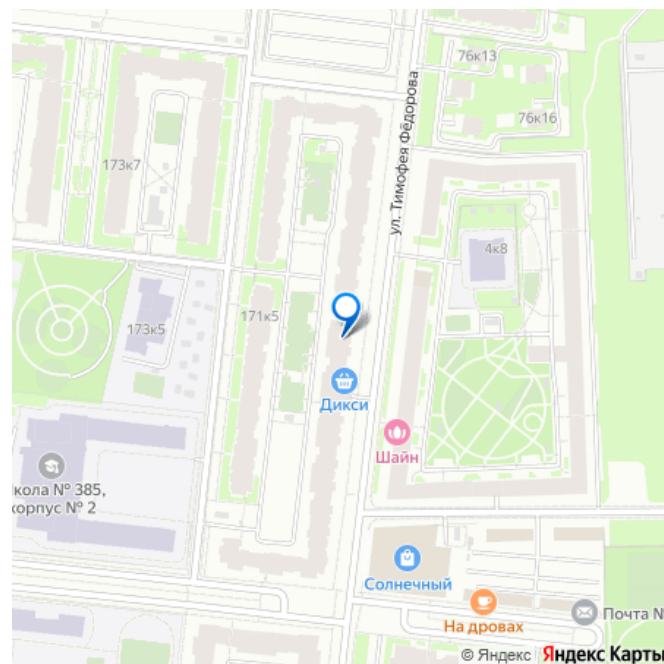
<https://spb.move.ru/objects/9285963472>

Евгений Фирузович Акперов, Этажи

Санкт-Петербург

79112501482

для заметок



Квартира в новостройке

да

Год сдачи

4 квартал 2017 г.

Покупка в ипотеку

да

возможна ипотека, лифт

Описание

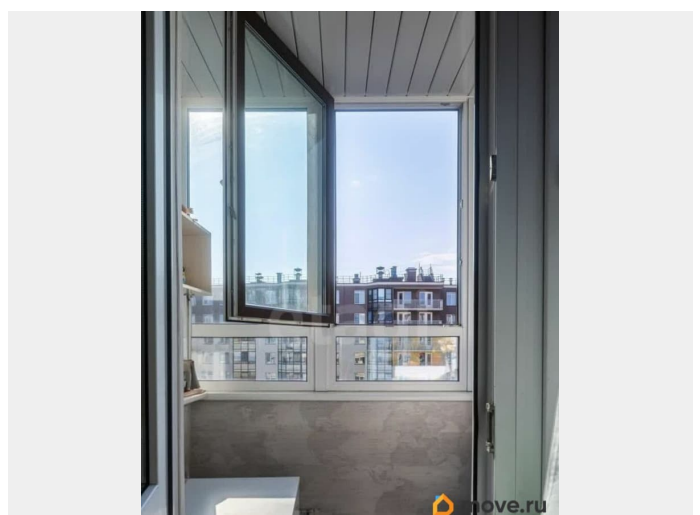
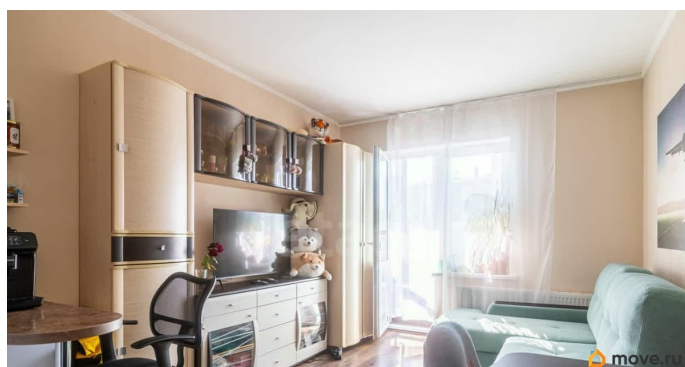
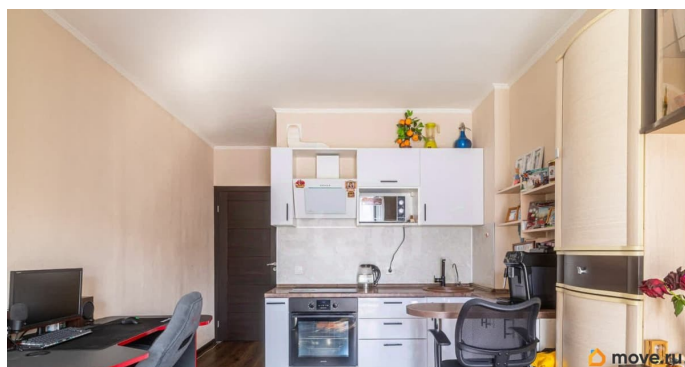
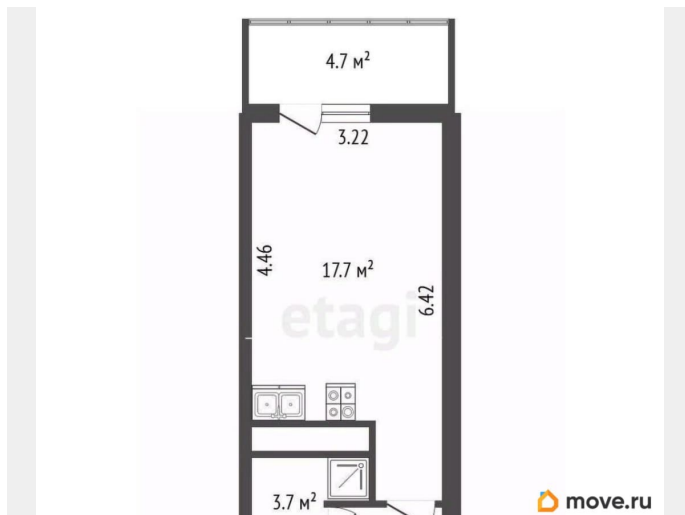
Продается студия 24,6 м² с лоджией на 10 этаже у метро Проспект Ветеранов *Санкт-Петербург, пр. Ветеранов 171к5, Красносельский район* Ключевые преимущества: 24,6 м² общей площади оптимальный вариант для одного человека или пары Теплая лоджия с двухкамерными окнами место для отдыха или хранения вещей и зимой и летом. Косметический ремонт можно заселяться сразу Совмещенный санузел удобная современная планировка Тихий двор окна не выходят на проспект Высота потолков 2,7 м ощущение простора О жилом комплексе: • Новый монолитный дом 2017 года постройки • Всего 12 этажей, квартира расположена на 10-м • Работают пассажирский и грузовой лифты • Ухоженная территория с детскими площадками Инфраструктура района: Торговые центры и магазины • ТЦ «Жемчужная плаза» (20 мин пешком) Перекресток, аптеки • Супермаркеты Дикси и Магнит в шаговой доступности Образование: • Школа 385 напротив дома • Детский сад 94 напротив дома Транспортная доступность: • 35 мин до метро «Проспект Ветеранов» на автобусе 145 • Выезд на КАД 5-10 мин на машине Парки и отдых: • Парк Сосновая

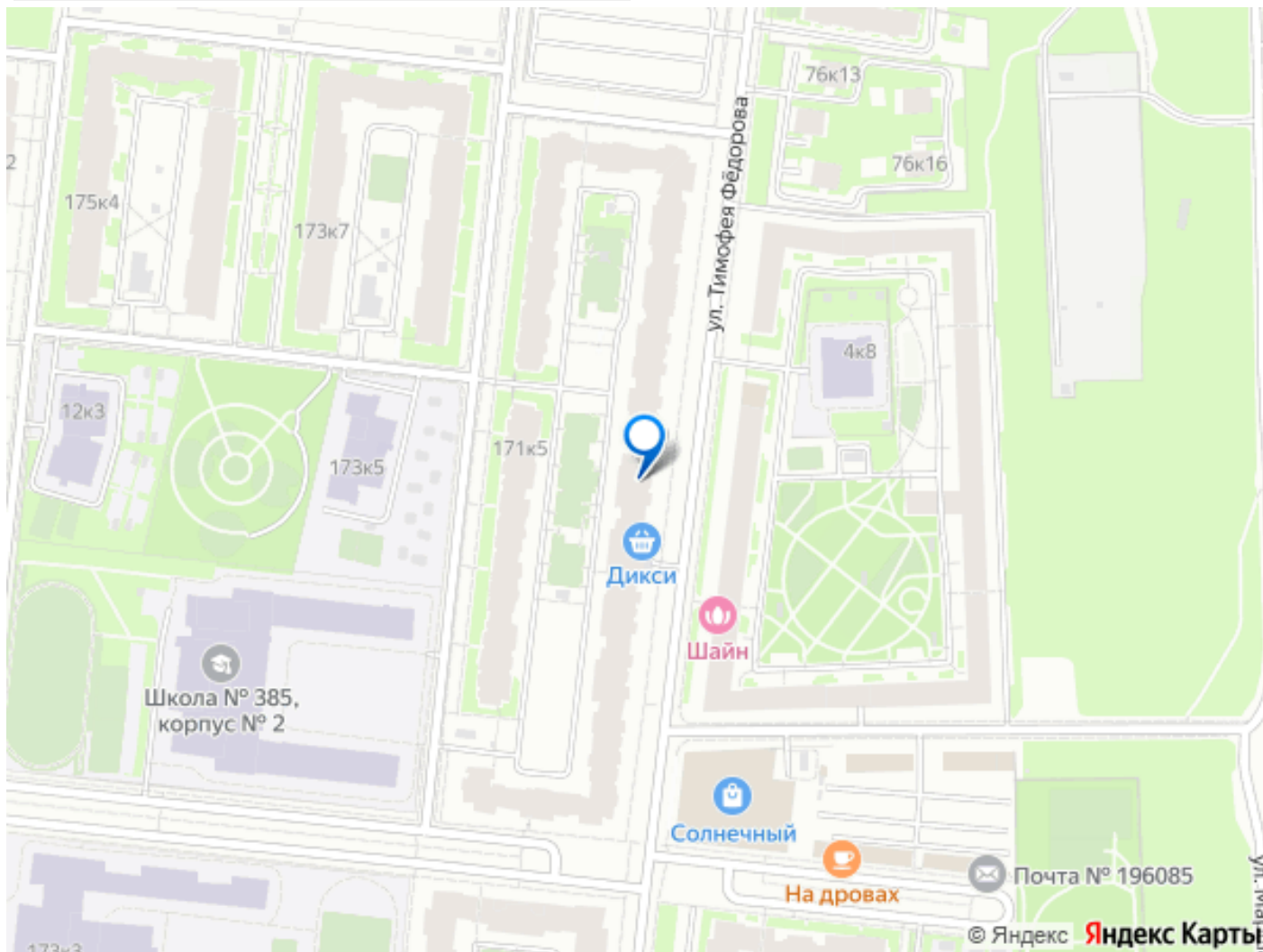
поляна 20 мин пешком • Южно-Приморский парк 20 мин на транспорте Условия покупки:

- Один собственник • Чистые документы •

Возможность покупки в ипотеку • Быстрая сделка Звоните для просмотра! Отличная

студия в новом доме с развитой инфраструктурой. Район с хорошей транспортной доступностью и всеми необходимыми магазинами рядом. Код пользователя: 189448 Номер в базе: 9747380





Move.ru - вся недвижимость России