

Создано: 09.12.2025 в 12:31

Обновлено: 12.12.2025 в 22:57

Санкт-Петербург, Кузнецовская улица,
58к1

8 200 000 ₽

Санкт-Петербург, Кузнецовская улица, 58к1

Округ

[СПБ, Московский район](#)

Улица

[улица Кузнецовская](#)

Квартира

Высота потолков

2.75 м

Жилая площадь

18 м²

Общая площадь

24.6 м²

Этаж

2/12

Детали объекта

Тип сделки

Продам

Раздел

[Квартиры](#)

Тип балкона

лоджия

Тип санузла

совмещенный

Вид из окна

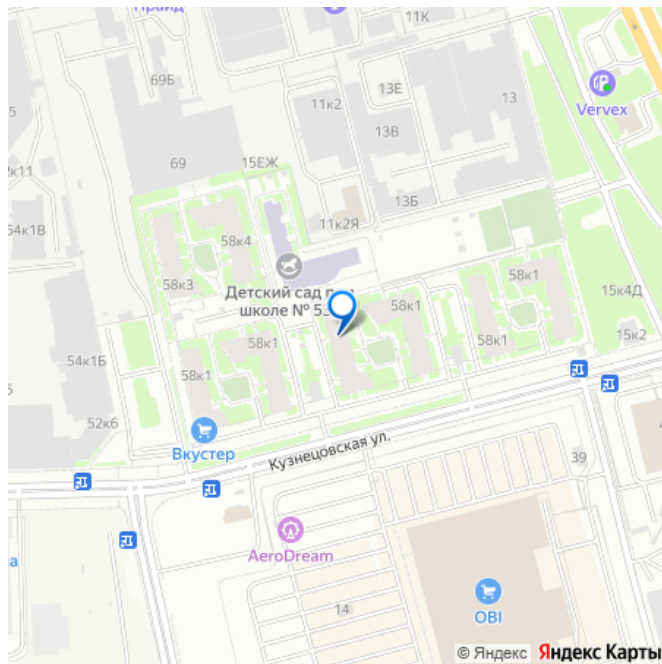
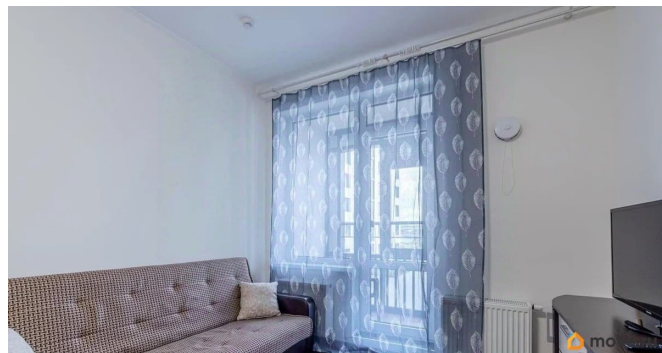
<https://spb.move.ru/objects/9287341361>

Надежда Слитюк, БрокерЪ

Недвижимость

79819011729

для заметок



на улицу

Ремонт

косметический

Квартира в новостройке

да

Год сдачи

3 квартал 2021 г.

Покупка в ипотеку

да

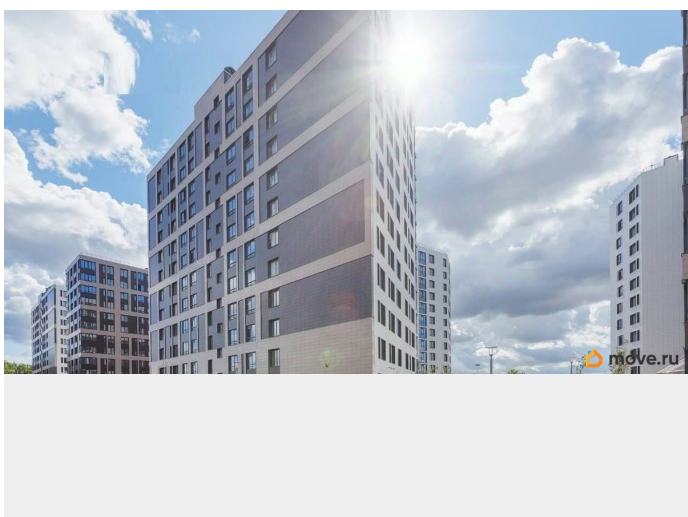
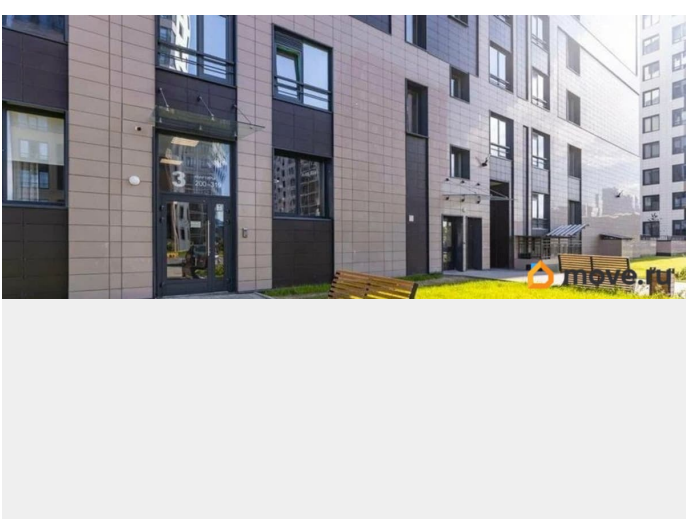
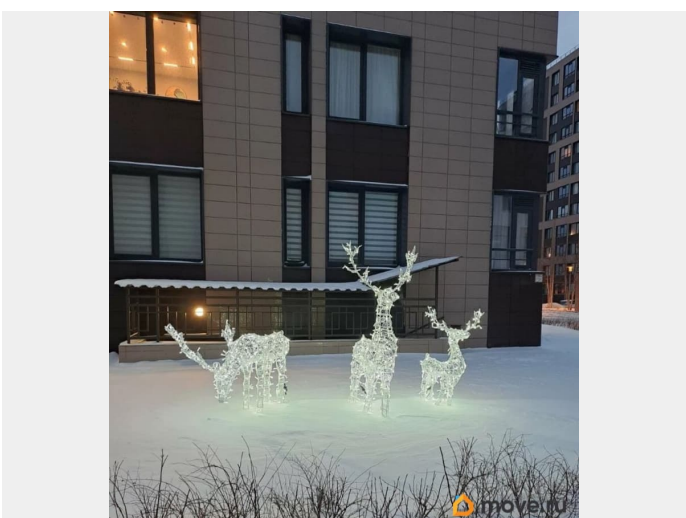
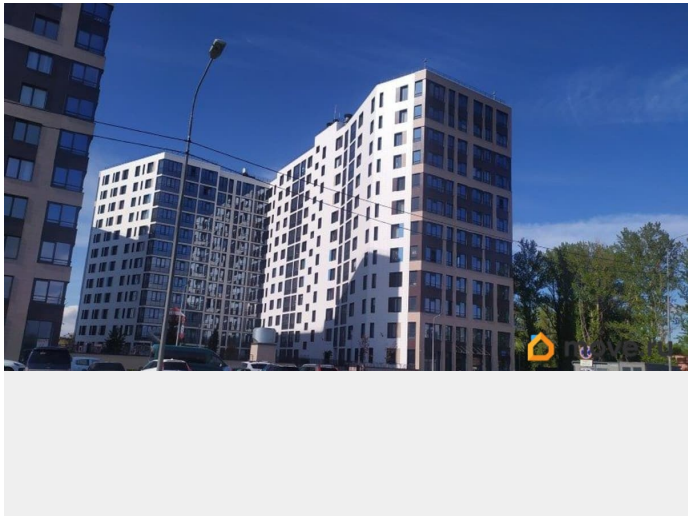
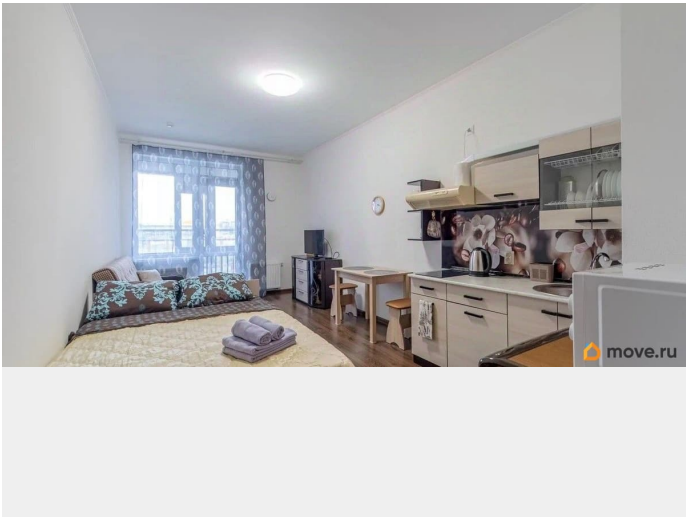
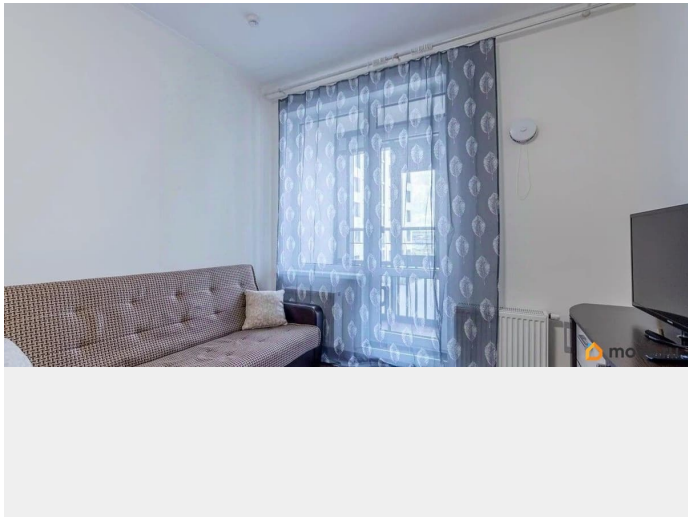
возможна ипотека, лифт, парковка

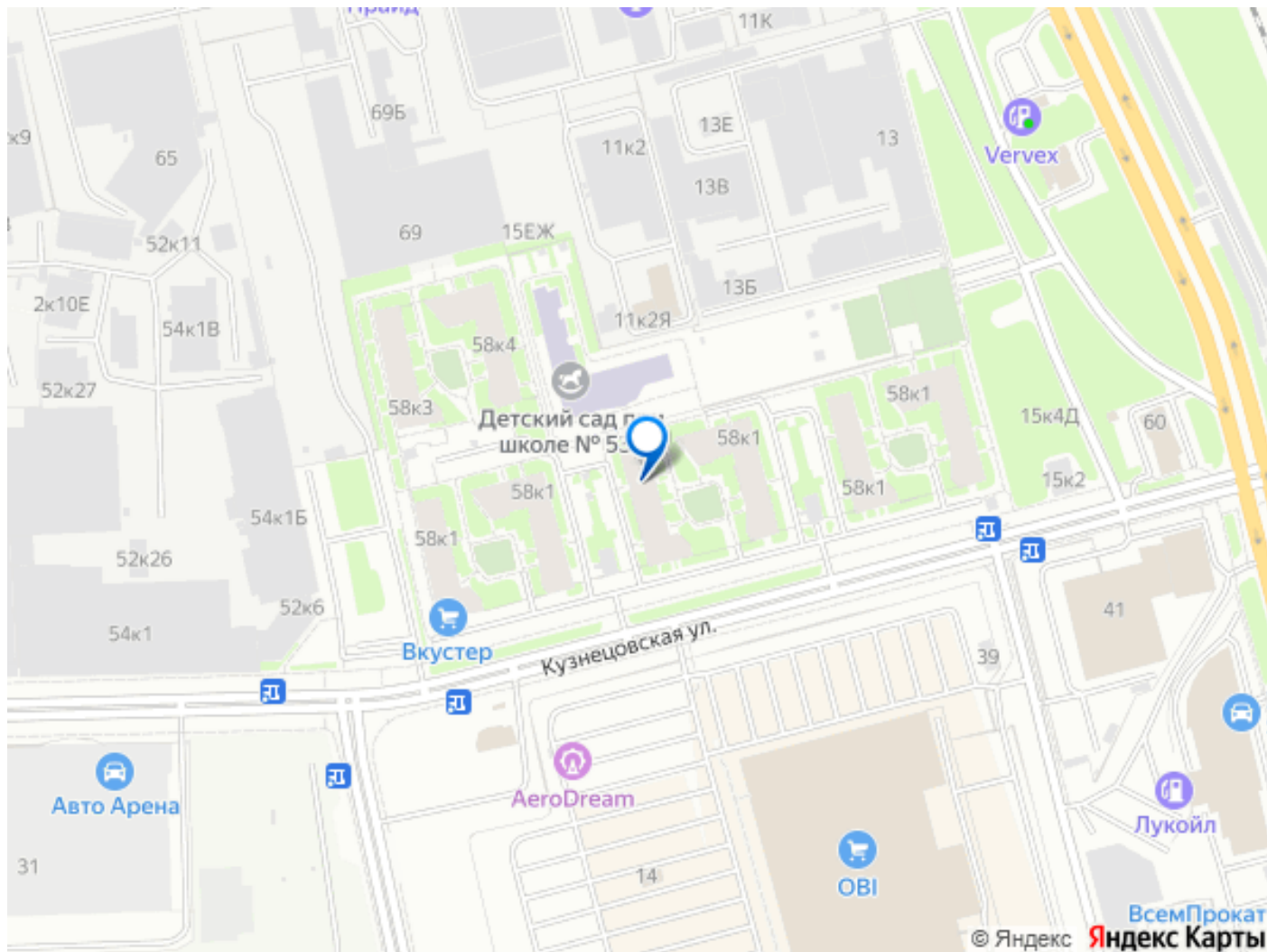
Описание

ПРЯМАЯ ПРОДАЖА! Продается уютная студия в ЖК Комфорт - класса «Статус», в престижнейшем - Московском районе.

Квартира расположена на южной стороне, на 2 этаже, окна выходят на зелёную зону с детской площадкой. Общая площадь 24,6 м.кв (без учета лоджии). Из окон квартиры открывается чудесный вид на Спортивный комплекс СКА. В площадь квартиры не включена лоджия, которую можно присоединить. Квартира уже оборудована всей необходимой мебелью и техникой. Двор комплекса закрыт от посторонних , что даёт безопасность прогулок вам и вашим детям.

Вся инфраструктура в пешей доступности: ТРК «Радуга», Ашан, СКА «Арена». В доме: продуктовый магазин, аптека, кафе, озон, WB. На закрытой территории детский сад, школа. Ближайшие станции метро «Парк Победы» и «Электросила» , рядом с домом есть автобусная остановка. Один собственник. Материнский капитал и иные субсидии не применялись. Подходит под ипотеку.





Move.ru - вся недвижимость России