

🕒 Создано: 24.12.2025 в 12:42

Обновлено: 27.01.2026 в 16:45

**Санкт-Петербург, улица Генерала
Кравченко, 9к1**

5 500 000 ₽

Санкт-Петербург, улица Генерала Кравченко, 9к1

Округ

[СПБ, Красносельский район](#)

Квартира

Жилая площадь

19.6 м²

Общая площадь

24.6 м²

Этаж

1/8

Детали объекта

Тип сделки

Продам

Раздел

[Квартиры](#)

Тип балкона

лоджия

Тип санузла

совмещенный

Вид из окна

на улицу

Ремонт

косметический

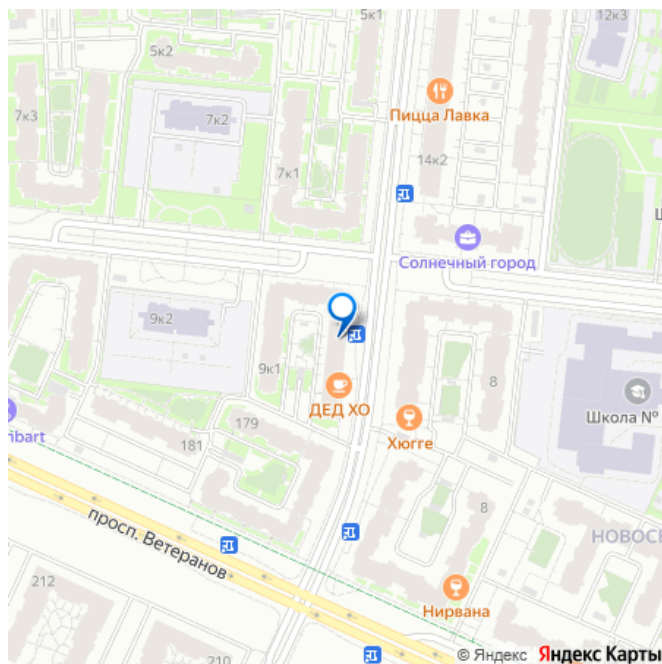
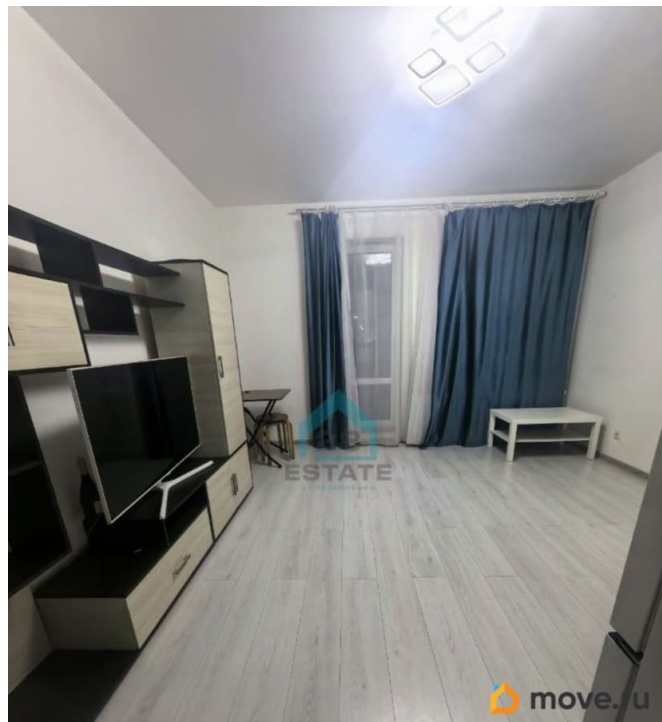
Квартира в новостройке

<https://spb.move.ru/objects/9287613569>

Наталья 28 ESTATE, 28 ESTATE

79893576980

для заметок



да

Год сдачи

4 квартал 2021 г.

Покупка в ипотеку

да

возможна ипотека, лифт

Описание

Арт. 126353521 ОСНОВНЫЕ ПЛЮСЫ: Вид из окна на центральную площадь ЖК «Площадь солнца» Развитая инфраструктура района. Закрытый двор без машин обеспечивает безопасность и спокойствие, а зеленая территория с детскими и спортивными площадками станет отличным местом для отдыха и активного времяпрепровождения. Расположение квартиры отличное: в шаговой доступности находятся магазины, аптеки, ТЦ, несколько детских садов и две школы. В окрестностях есть все необходимое для комфортной жизни. Наземный паркинг. О КВАРТИРЕ: Уютная квартира-студия на 1 этаже. Комната правильной формы, очень вместительная. квадратная Санузел совмещенный, оснащен сантехникой. ДОМ и ПРИДОМОВАЯ ТЕРРИТОРИЯ: Дом 2021 года постройки; Парадные светлые, просторные, чистые и ухоженные. Детские и спортивные площадки оснащены современными дивайсами. Квартира продаётся с мебелью: кухня (только остается), подходит как для собственного проживания, так и под сдачу в аренду. ИНФАСТРУКТУРА: - экологически благоприятный: много зелени, рядом парки Петергофа, финский залив. - Школы, детские сады, гипермаркеты, мини маркеты в пешей доступности. ТЦ, клиники, банки, пункты доставки, рестораны и кафе все необходимое

для комфортной жизни. **ТРАНСПОРТНАЯ ДОСТУПНОСТЬ:** хорошая транспортная доступность: рядом автобусная остановка, станция электрички, «Ласточка». До метро пр-т Ветеранов - 20 минут. Рядом выезд на КАД. Транспортная инфраструктура отлично развита - остановки у дома, автобусы, маршрутные автобусы до Московского проспекта; **О СДЕЛКЕ:** 2 взрослых собственника; Полное юридическое сопровождение сделки: Помощь в получении ипотечного кредита; Работа с материнским капиталом и сертификатами; Работаем со всеми банками нашего города; Звоните, и мы согласуем показ в удобное для вас время!

