

Создано: 16.01.2026 в 09:11

Обновлено: 22.01.2026 в 14:59

<https://spb.move.ru/objects/9288026514>

**Эвелина Агаджанян, Эвелина
Агаджанян**

79164301575

**Санкт-Петербург, проспект Обуховской
обороны, 36**

9 199 000 ₽

Санкт-Петербург, проспект Обуховской обороны, 36

Округ

[СПБ, Невский район](#)

Улица

[проспект Обуховской Обороны](#)

Квартира

Жилая площадь

15 м²

Общая площадь

24.6 м²

Этаж

3/7

Детали объекта

Тип сделки

Продам

Раздел

[Квартиры](#)

Тип балкона

балкон

Тип санузла

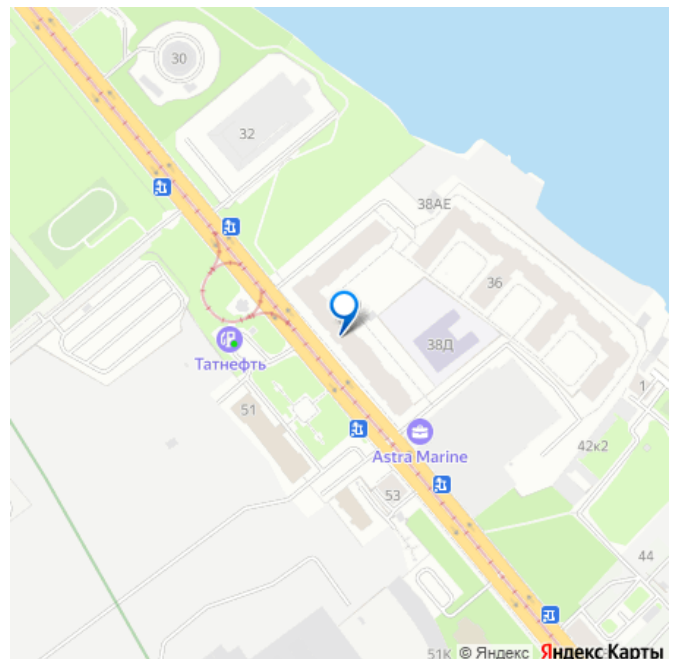
совмещенный

Вид из окна

на улицу

Ремонт

для заметок



Квартира в новостройке

да

Год сдачи

4 квартал 2024 г.

Покупка в ипотеку

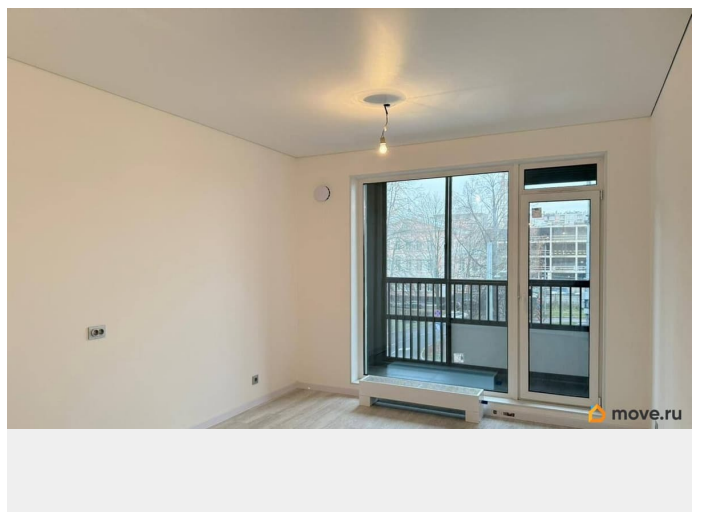
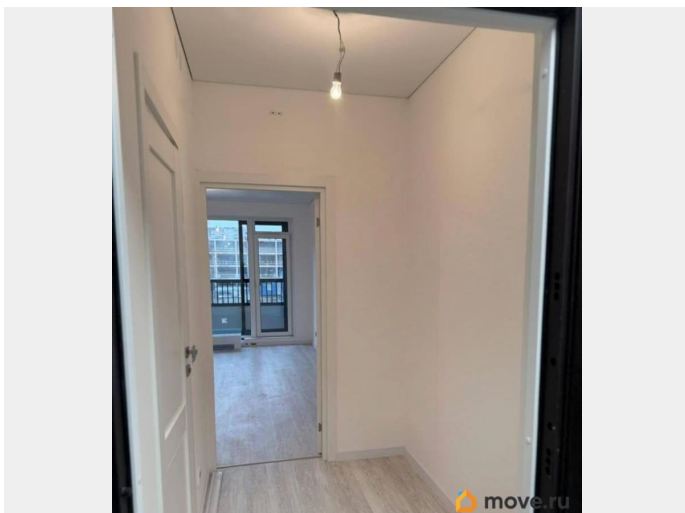
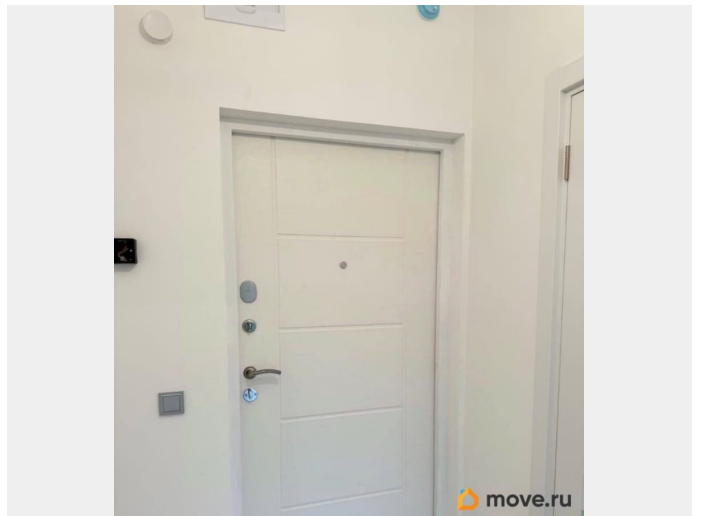
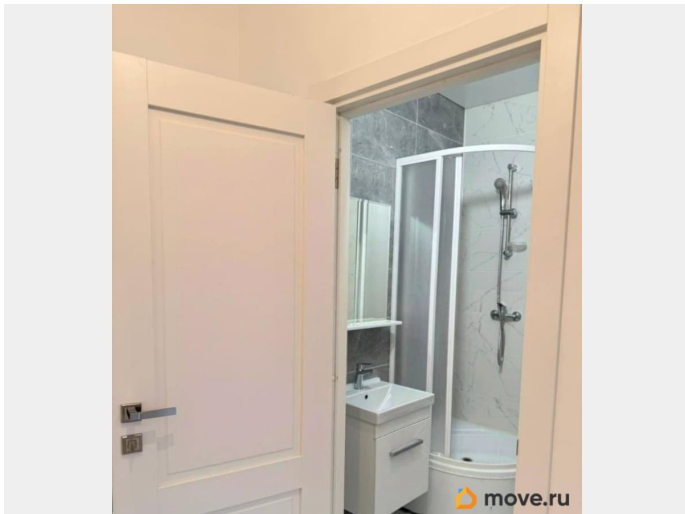
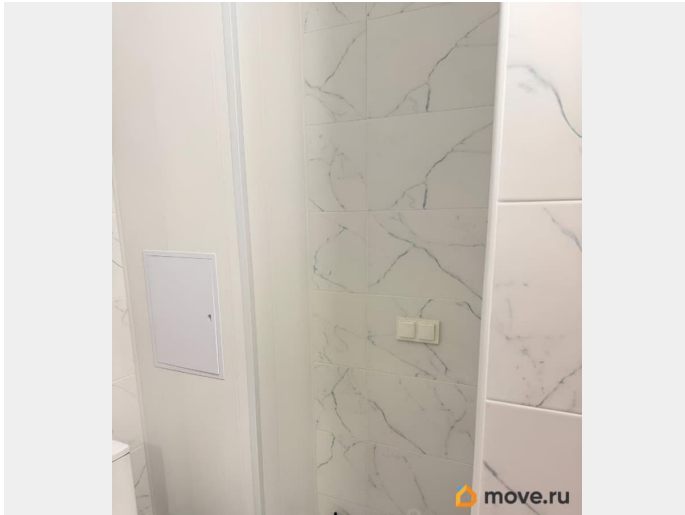
да

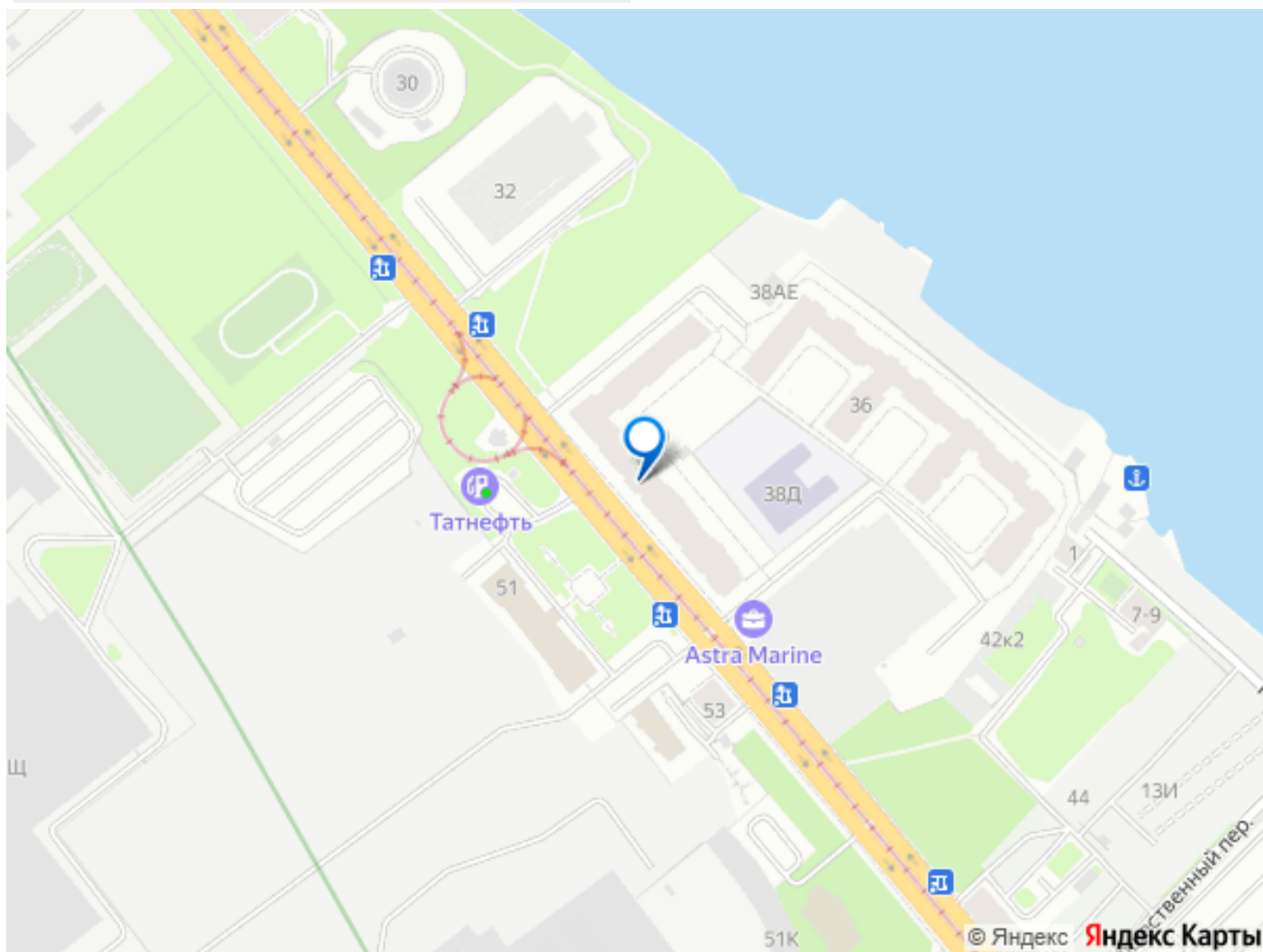
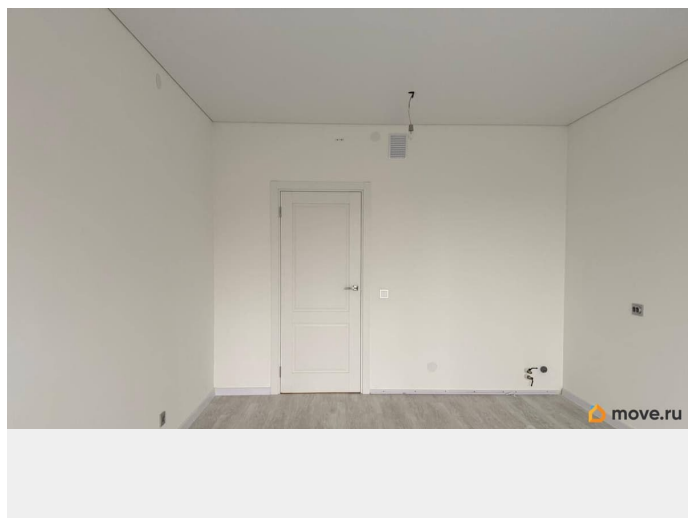
возможна ипотека, лифт, парковка

Описание

Предлагается Студия в Astra Marine по самой лучшей цене! Astra Marine это жилой комплекс высокого комфорт-класса, расположенный в Невском районе, в 15 минутах пешком от метро Елизаровская. Он расположен на первой береговой линии Невы с выходом на набережную. Рядом с ЖК «Астра Марин» находится множество зеленых скверов. В нескольких минутах ходьбы расположены сетевые магазины, а также крупные ресторанные комплексы. Astra Marine состоит из 2 корпусов с переменной этажностью от 7 до 9 этажей. В вечернее время комплекс будет выделяться архитектурной подсветкой. Подземный паркинг на 534 машино-места располагается под всеми домами, доступ в него осуществляется на лифте из любой секции. В большом внутреннем дворе располагается детский сад с бассейном на 110 мест, собственными площадками и закрытой территорией, а также большой спортивный стадион. Главной точкой притяжения комплекса станет авторский арт-объект - стела Astra Marine и сад камней с фонтаном. В северной части комплекса расположены три двора-патио с площадками для отдыха . На благоустроенной набережной Astra Marine

запланирована установка лежаков, ротонды с качелями и панорамная смотровая площадка с биноклями. Общедомовую систему дополняет круглосуточное видеонаблюдение на территории и в парадных. О квартире: - студия 24,6 кв + лоджия 4,7 кв м, - 3 этаж, - с ремонтом Дом сдан. Собственность. Подходит под ипотеку всех ведущих Банков. Звоните!





Move.ru - вся недвижимость России