

🕒 Создано: 03.02.2026 в 18:32

Обновлено: 17.04.2026 в 15:08

Санкт-Петербург, Уральская улица, 25

**10 900 000 ₹**

Санкт-Петербург, Уральская улица, 25

Округ

[СПБ, Василеостровский район](#)

Улица

[улица Уральская](#)

## Квартира

Высота потолков

2.77 м

Жилая площадь

18 м<sup>2</sup>

Общая площадь

24.6 м<sup>2</sup>

Этаж

4/12

## Детали объекта

Тип сделки

Продам

Раздел

[Квартиры](#)

Тип балкона

лоджия

Тип санузла

совмещенный

Вид из окна

на улицу

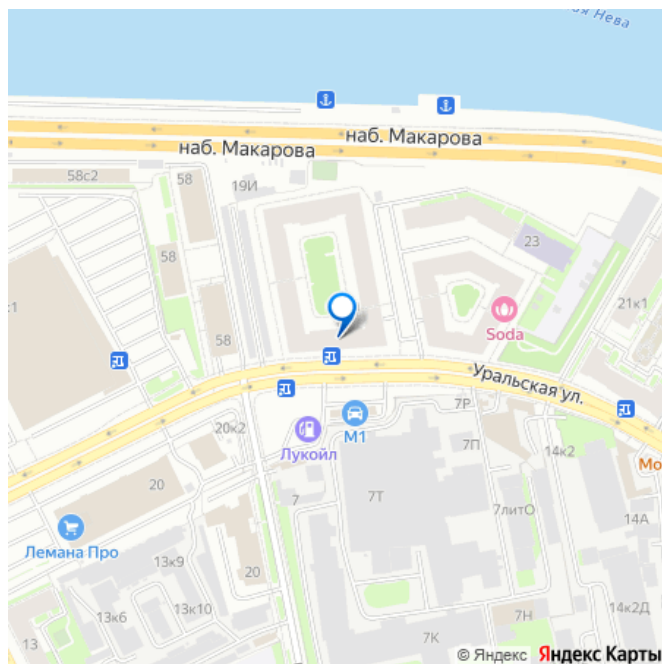
<https://spb.move.ru/objects/9288812264>

**Наталья Коган, Петербургская**

**Недвижимость**

**79817960848**

для заметок



Ремонт

евро

Квартира в новостройке

да

Год сдачи

4 квартал 2024 г.

Покупка в ипотеку

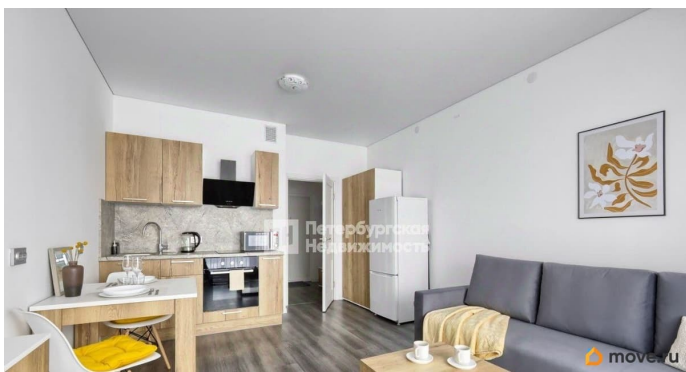
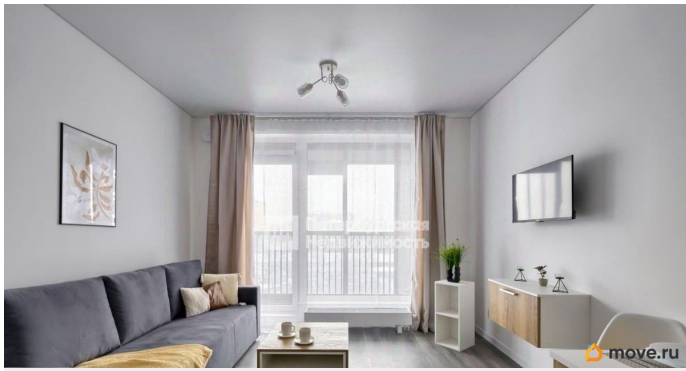
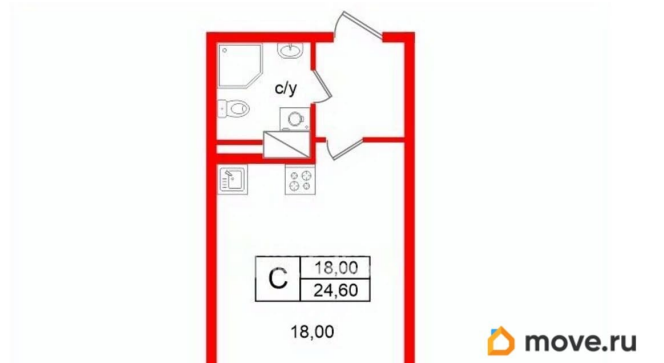
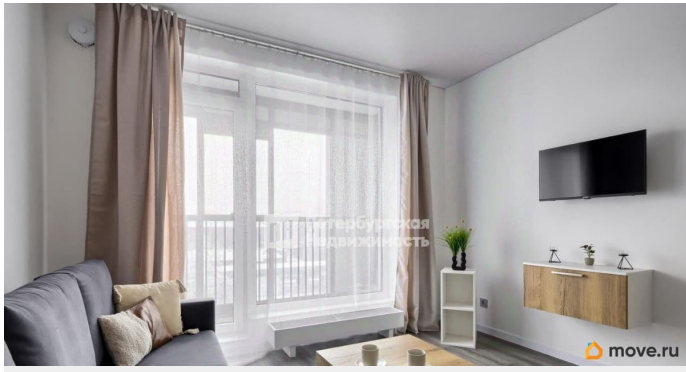
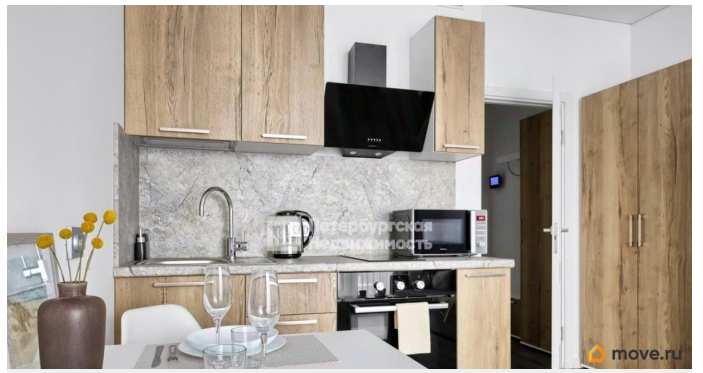
да

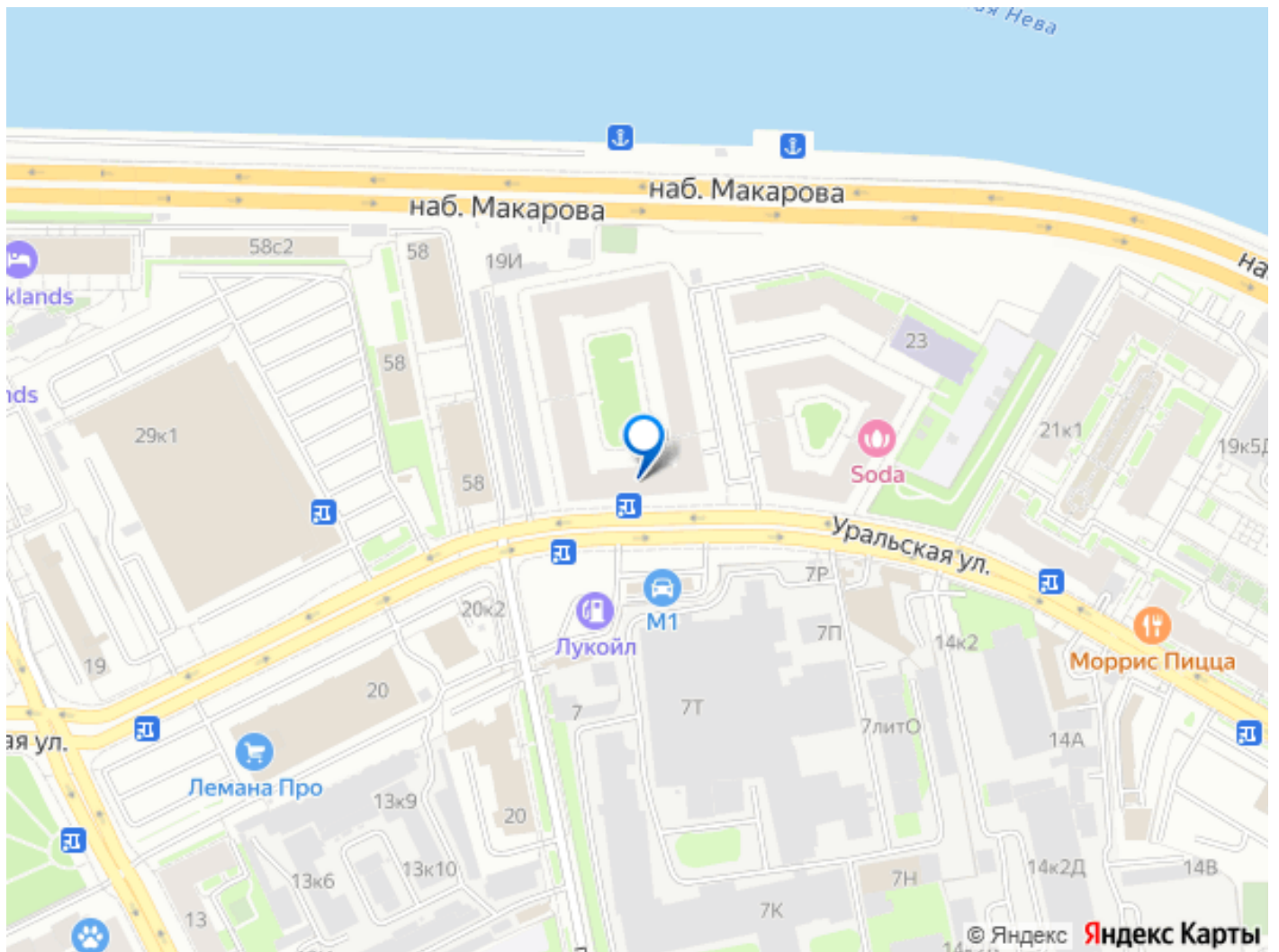
возможна ипотека, лифт

## Описание

Номер объявления: 21188 - назовите его оператору. Василеостровский район Санкт-Петербурга. В новом, современном, ярком и солнечном жилом комплексе высокого комфорт-класса Amber Club (Амбер Клуб) в продаже уютная квартира-студия комфортной планировки с большой лоджией. Витражное остекление, панорамные окна, отделка от застройщика Норд Лайн. В квартире есть все для комфортного проживания: она полностью меблирована и укомплектована всей необходимой бытовой техникой, заезжай и живи. В шаговой доступности есть все, что нужно для комфортной жизни: сетевые магазины, аптеки, кафе-пекарни, пункты выдачи интернет-магазинов и т.п. Удобная локация и транспортное сообщение: станция метро «Приморская» находится в пешей доступности от Amber Club. До метро «Василеостровская» 5 минут на машине. Выезд на набережную и ЗСД расположен в 5 минутах на авто. Остановки общественного транспорта в непосредственной близости. Для неспешных прогулок рядом с домом есть парк Декабристов, Петровский парк.

Премиальные виды: акватория Невы, красивейший мост Бетанкура, Петровский остров. Качественное благоустройство и досуг, комфорт общественных пространств в экостиле. В квартале находится функциональный Amber сквер с ландшафтным дизайном: с гамаками, арт-объектами, подвесными уличными креслами. В доме есть детский клуб, в жилом комплексе расположен собственный детский сад с бассейном. Эксклюзивные спортивные площадки SetISport и детские игровые комплексы SetIKids. Двор без машин, безбарьерная среда. Элегантная декоративная подсветка зданий и территории ЖК подчеркивает общую эстетику жилого комплекса. Входные группы в едином стиле, высокие потолки до 7 метров (второй свет), лаундж-зоны с каминами и reception для встречи гостей и курьеров. В жилом комплексе реализована концепция умного дома SetIHome: автоматический сбор данных, IP-домофония, управление всем комплексом систем через приложение на смартфоне. Васильевский остров - любимый район с развитой инфраструктурой, близость к историческому центру города и живописные виды на Финский залив и акваторию Невы делают его привлекательным и востребованным среди жителей и туристов. Один собственник. Прямая продажа. Полная стоимость в договоре. Материнский капитал не использовался. Обременение: ипотека Сбербанк. Показы по договоренности. Помощь в одобрении ипотеки. Полное сопровождение сделки. Звоните, с удовольствием отвечу на вопросы и организую просмотр.





Move.ru - вся недвижимость России