

Создано: 05.02.2026 в 16:06

Обновлено: 06.02.2026 в 15:08

**Санкт-Петербург, Полевая Сабировская  
улица, 47к1**

**7 800 000 ₽**

Санкт-Петербург, Полевая Сабировская улица, 47к1

Округ

[СПБ, Приморский район](#)

Улица

[улица Полевая Сабировская](#)

## Квартира

Жилая площадь

16.8 м<sup>2</sup>

Общая площадь

24.6 м<sup>2</sup>

Этаж

18/25

## Детали объекта

Тип сделки

Продам

Раздел

[Квартиры](#)

Тип балкона

балкон

Квартира в новостройке

да

Год сдачи

2 квартал 2013 г.

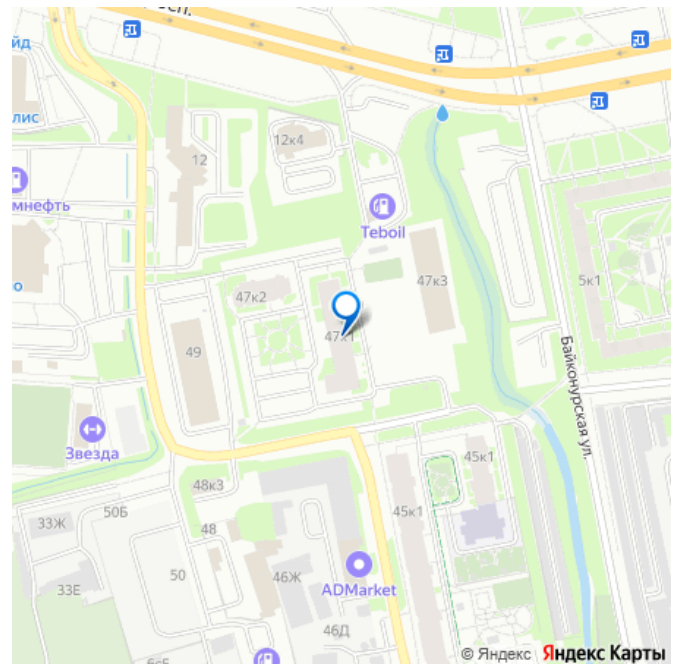
лифт, парковка

<https://spb.move.ru/objects/9289058035>

**Виталина Рогатина, Весь Петербург**

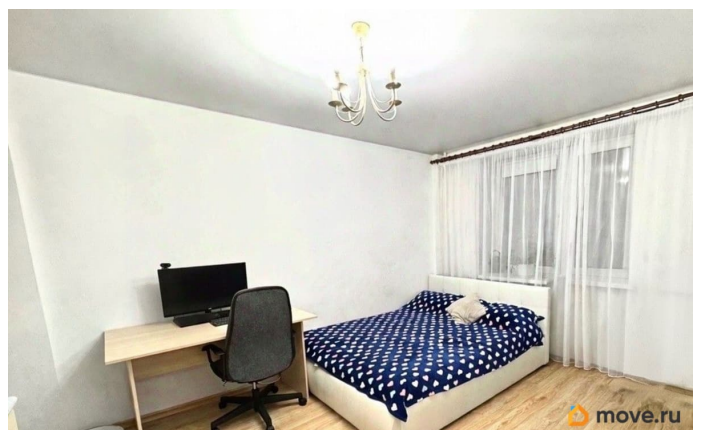
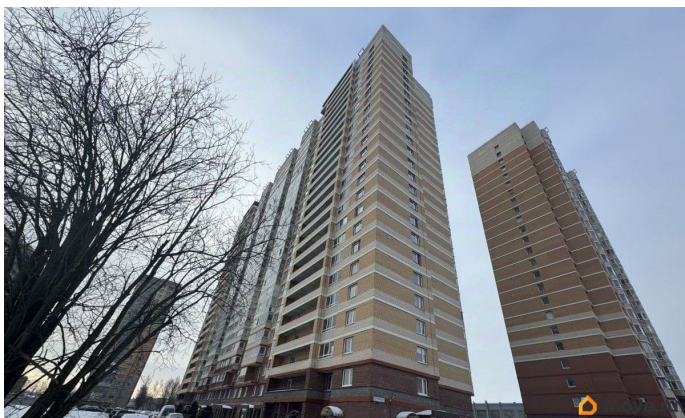
**79117611280**

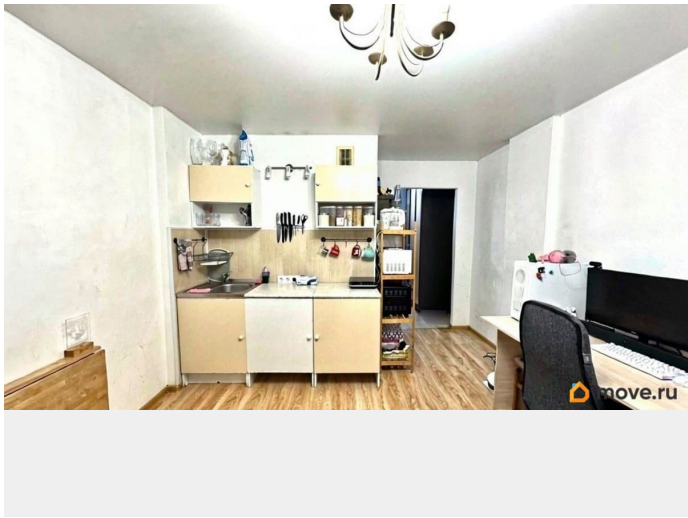
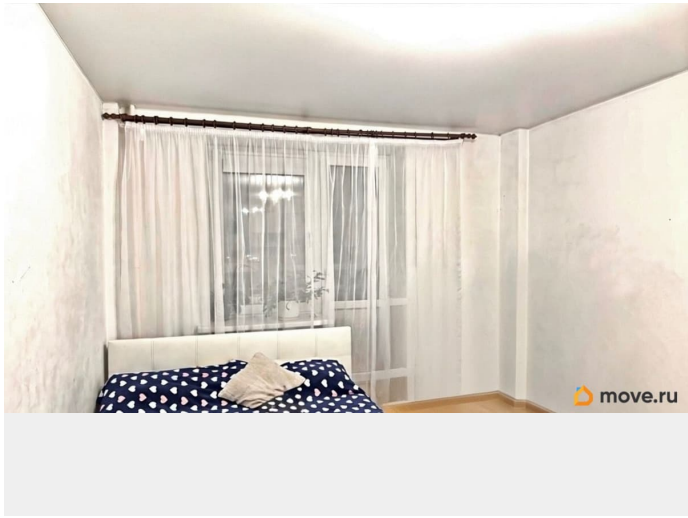
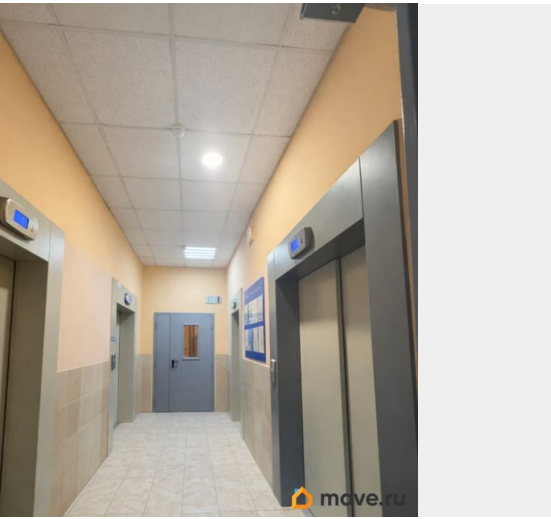
для заметок

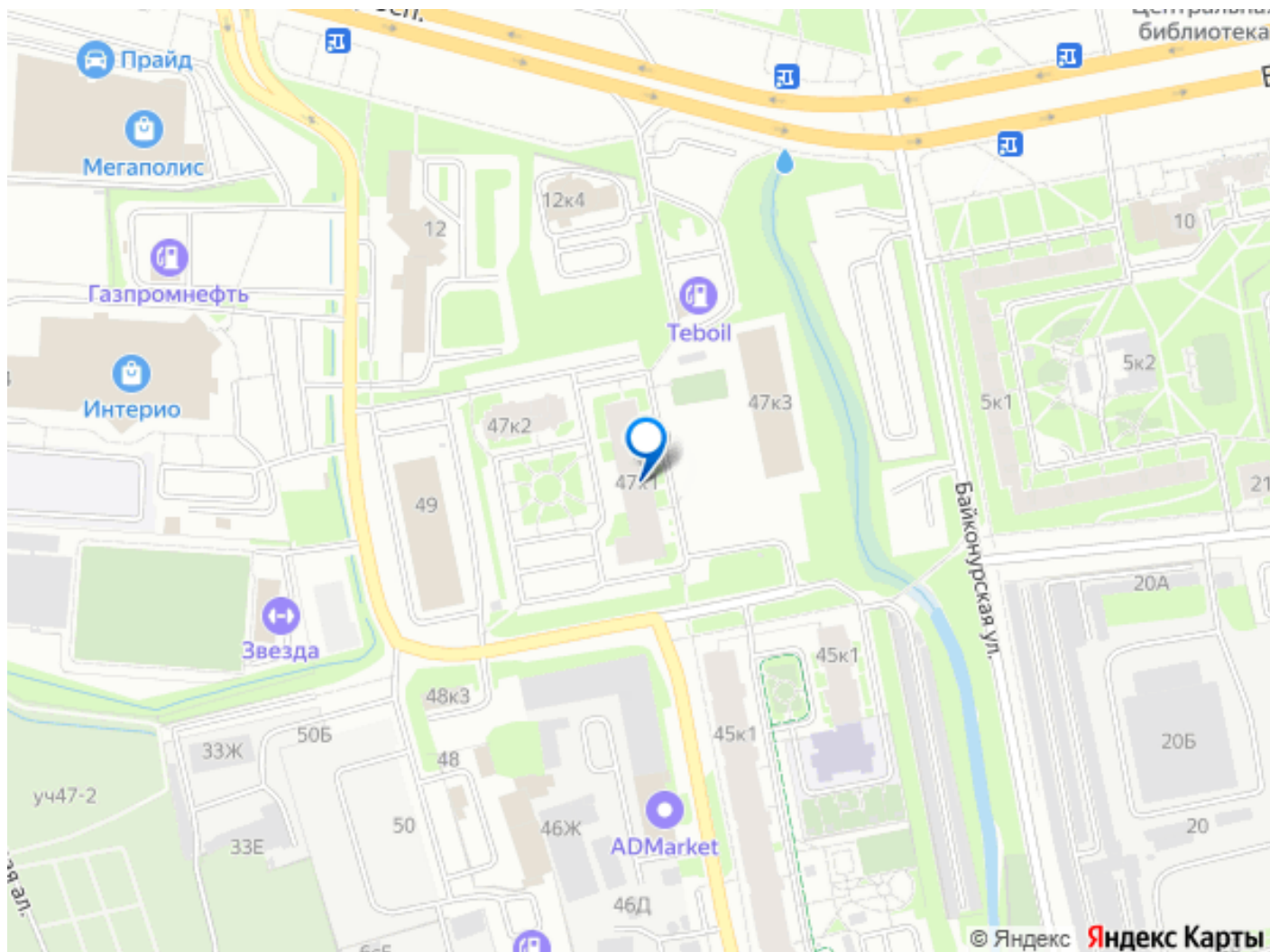


## Описание

Санкт-Петербург, Приморский район, ст. метро Старая Деревня/Пионерская/Комендантский проспект, ул. Полевая Сабировская, д. 47, к.1  
Современный ЖК комфорт- класса «Богатырь» Уютная квартира-студия с продуманной планировкой и всей необходимой техникой для комфортного проживания! Вся бытовая техника остается в подарок новому владельцу. Функциональная планировка: студия с совмещенным санузлом, окна выходят на улицу и во двор, обеспечивая отличное естественное освещение. Дом расположен в развитом районе с отличной инфраструктурой: прямо в доме магазины Магнит, Wildberries, Ozon — всё необходимое под рукой. В шаговой доступности гипермаркет О'КЕЙ, рестораны и кафе, автозаправки, школа. Удобная транспортная доступность: три станции метро на выбор — Старая Деревня, Пионерская, Комендантский проспект, что делает поездки по городу максимально удобными. Идеальный вариант для молодого специалиста, студента или как инвестиция с высоким потенциалом доходности от сдачи в аренду. Просмотры в удобное время по предварительной договоренности. Номер объекта: #1/537783/22464







Move.ru - вся недвижимость России