

🕒 Создано: 28.03.2026 в 12:07

Обновлено: 14.04.2026 в 01:15

Анна Киричёк, Flex

79817203280

**Санкт-Петербург, Кондратьевский
проспект, 68к4**

7 990 000 ₹

Санкт-Петербург, Кондратьевский проспект, 68к4

Округ

[СПБ, Калининский район](#)

Улица

[проспект Кондратьевский](#)

Квартира

Высота потолков

2.75 м

Площадь кухни

3 м²

Общая площадь

24.6 м²

Этаж

12/23

Детали объекта

Тип сделки

Продам

Раздел

[Квартиры](#)

Тип балкона

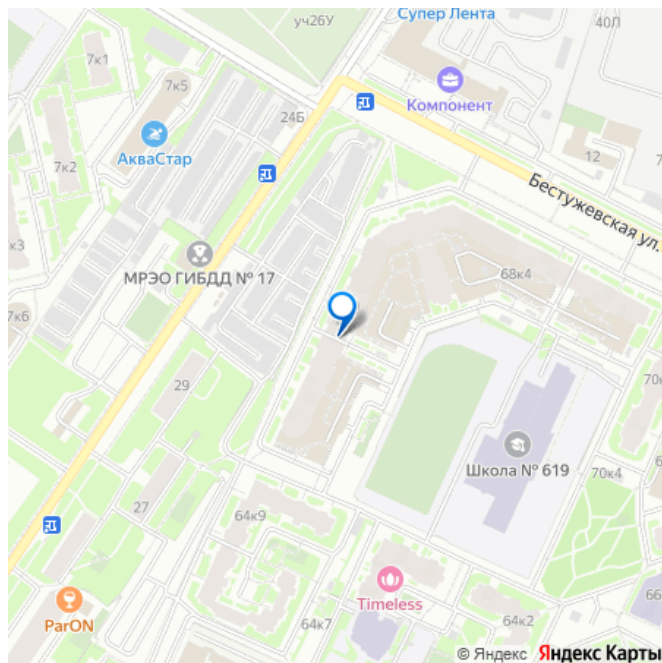
лоджия

Тип санузла

совмещенный

Вид из окна

для заметок



во двор

Ремонт

евро

Квартира в новостройке

да

Год сдачи

4 квартал 2018 г.

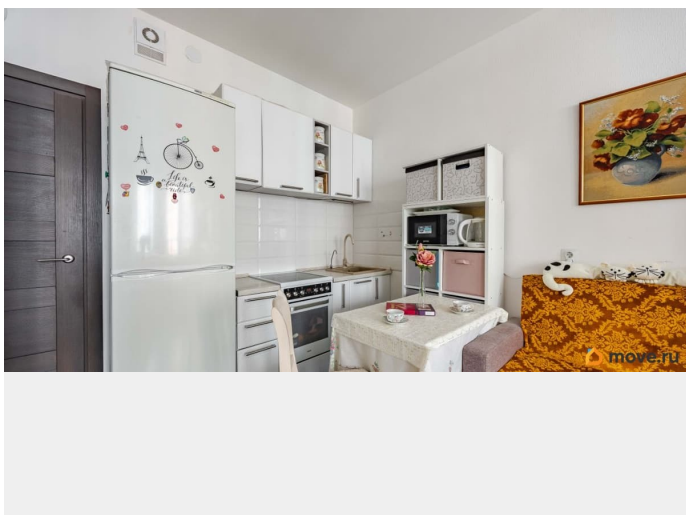
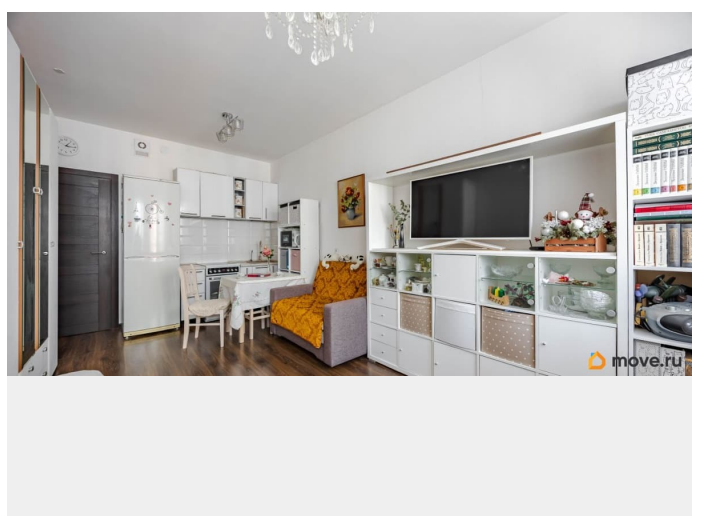
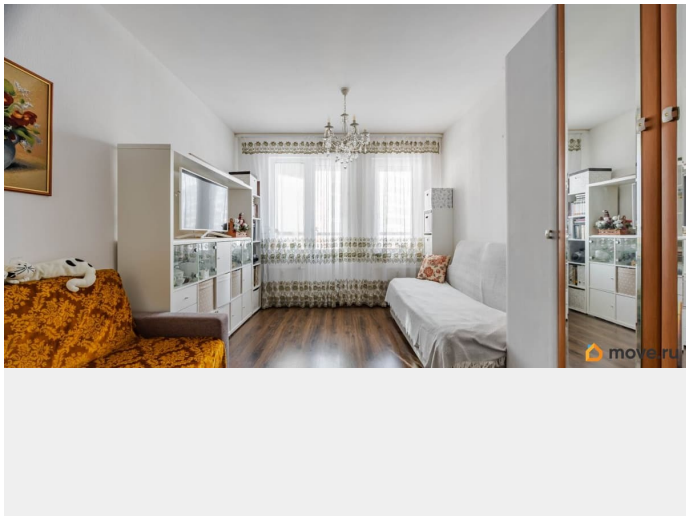
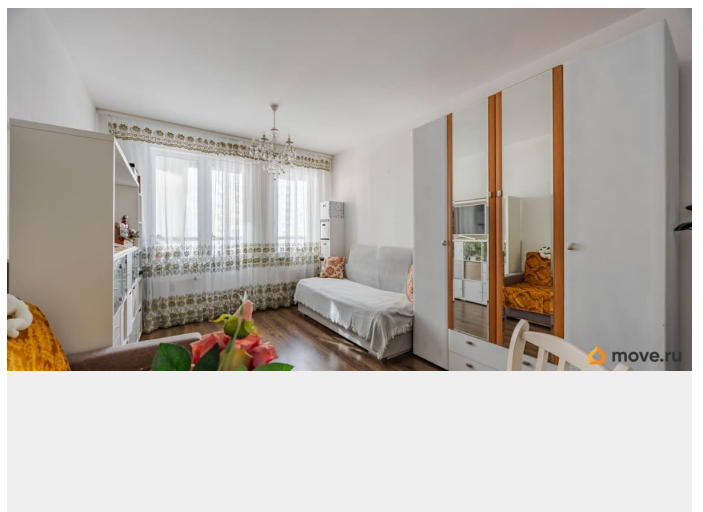
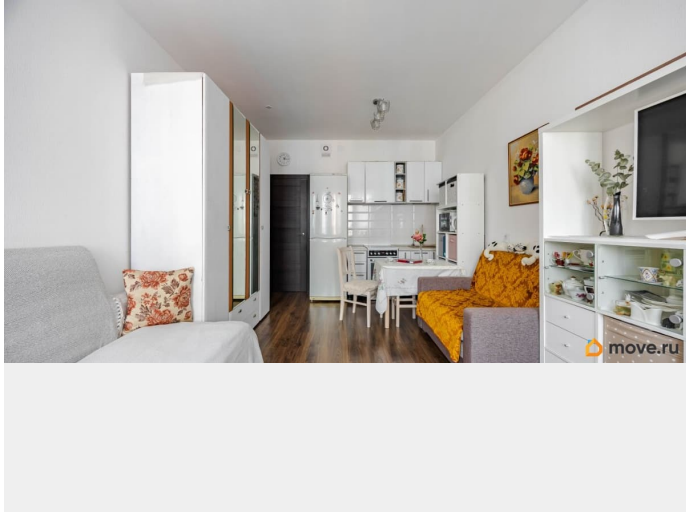
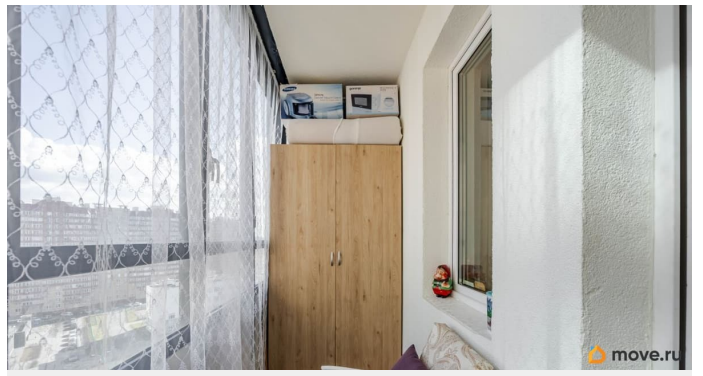
Покупка в ипотеку

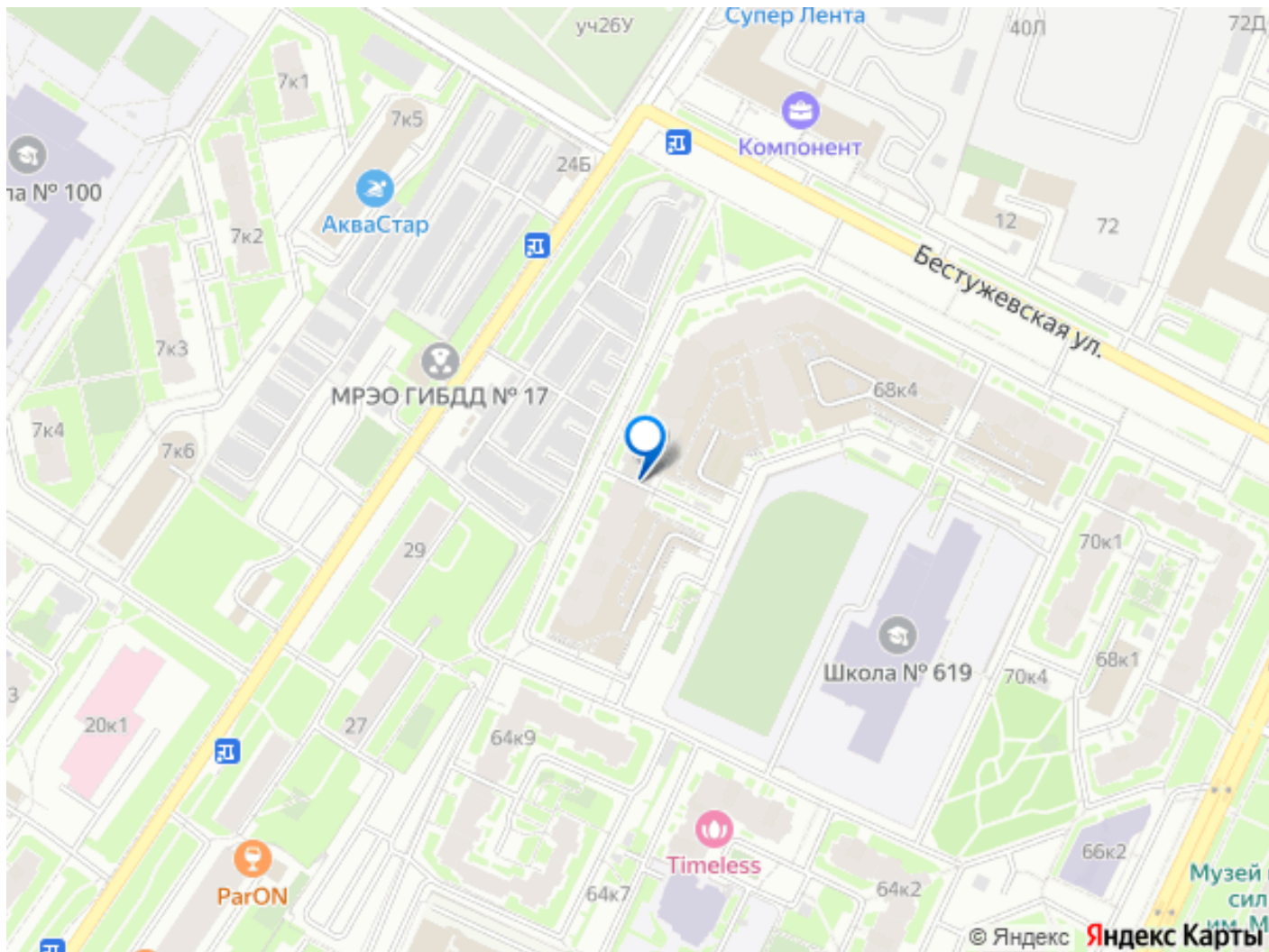
да

возможна ипотека, лифт, парковка

Описание

О доме: ЖК Полюстрово Парк от надёжного застройщика SetlCity в зелёном Калининском районе СПб! О квартире: Солнечная студия на 12 этаже с мебелью уютная, просторная, готова к заселению. Окна во двор, продуманная зона: кухня, спальня, лоджия, прихожая, санузел. Инфраструктура: Школа с бассейном во дворе, дет/спортивные площадки. На 1м этаже располагаются магазины, аптеки, кафе. Рядом ТЦ Европолис, поликлиники, фитнес, сады, секции. Ближайшее метро Лесная (7 мин на машине, 15 мин транспортом — остановка у дома). До КАД — 5 мин, центр — 20 мин. Тихий уютный двор без шума дорог — идеально для семей с детьми и любителей спокойствия. В пешей доступности 3 парка и сквера для прогулок, пробежек и пикников. Прямая продажа, без обременений, один взрослый собственник. Указываем всю сумму в договоре. Торг уместен.





Move.ru - вся недвижимость России