

Наталья Качулина, 28 ESTATE
79811729152

🕒 Создано: 24.12.2025 в 13:42

🔄 Обновлено: 17.04.2026 в 18:25

**Санкт-Петербург, проспект Ветеранов,
183**

5 200 000 ₹

Санкт-Петербург, проспект Ветеранов, 183

Округ

[СПБ, Красносельский район](#)

Улица

[проспект Ветеранов](#)

Квартира

Жилая площадь

19.6 м²

Общая площадь

24.6 м²

Этаж

1/8

Детали объекта

Тип сделки

Продам

Раздел

[Квартиры](#)

Тип балкона

лоджия

Тип санузла

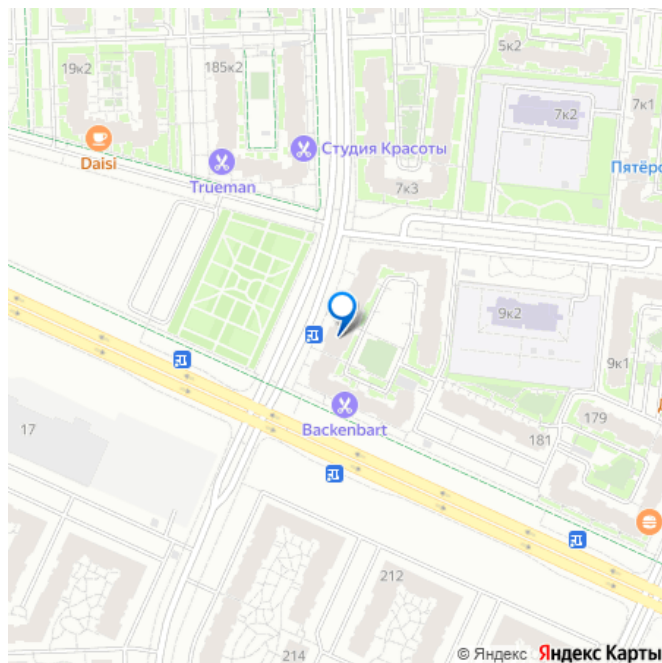
совмещенный

Вид из окна

на улицу

Ремонт

для заметок



косметический

Квартира в новостройке

да

Год сдачи

4 квартал 2021 г.

Покупка в ипотеку

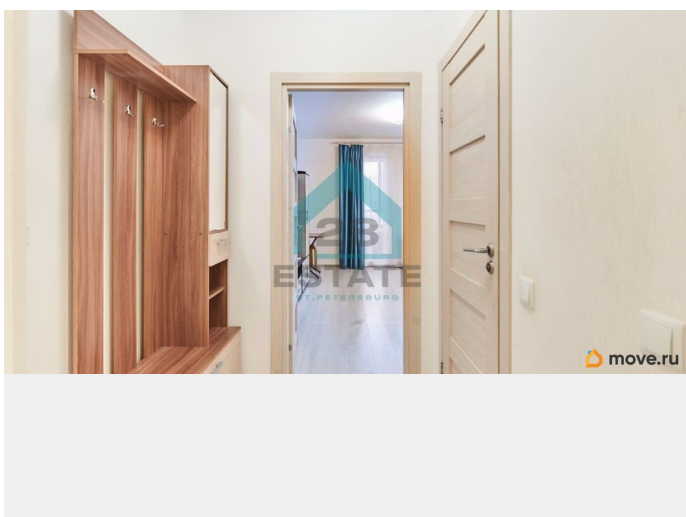
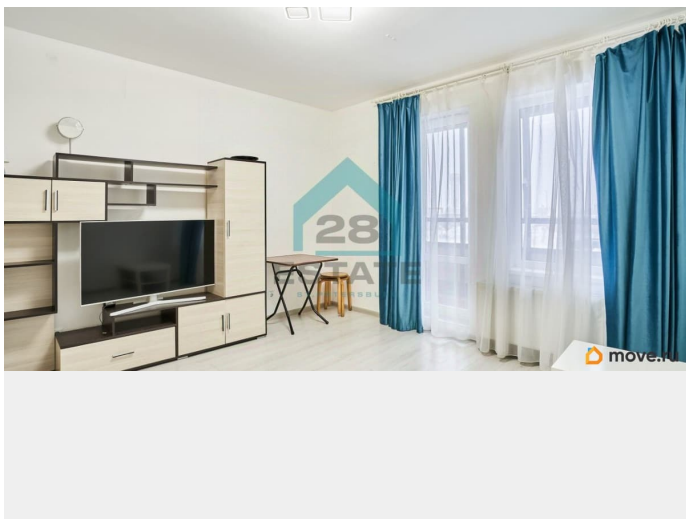
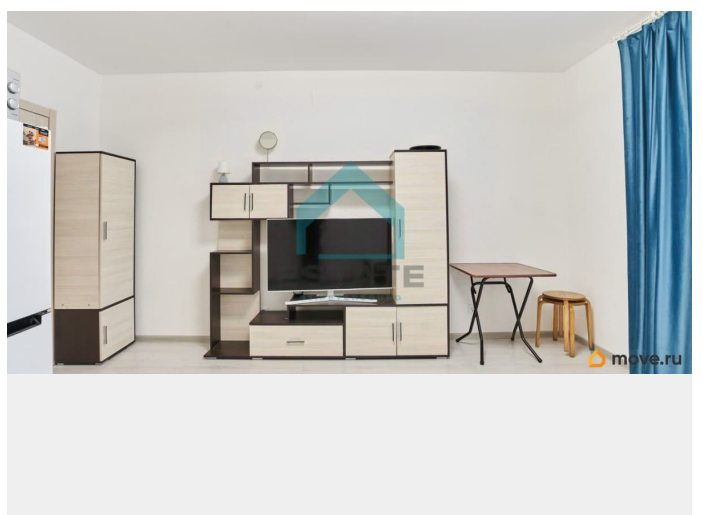
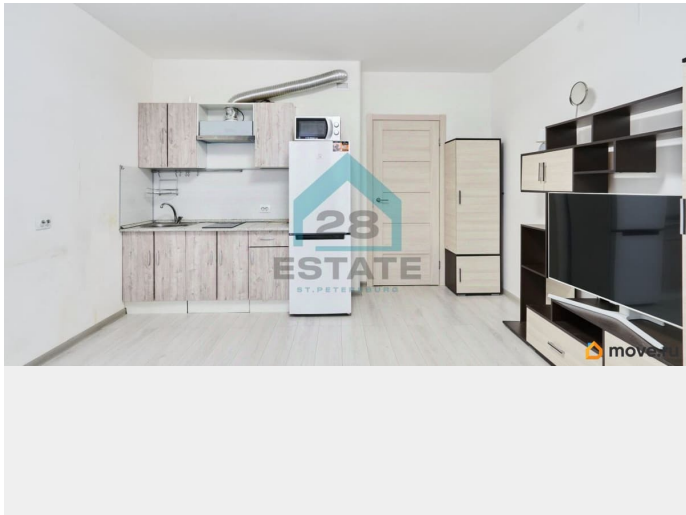
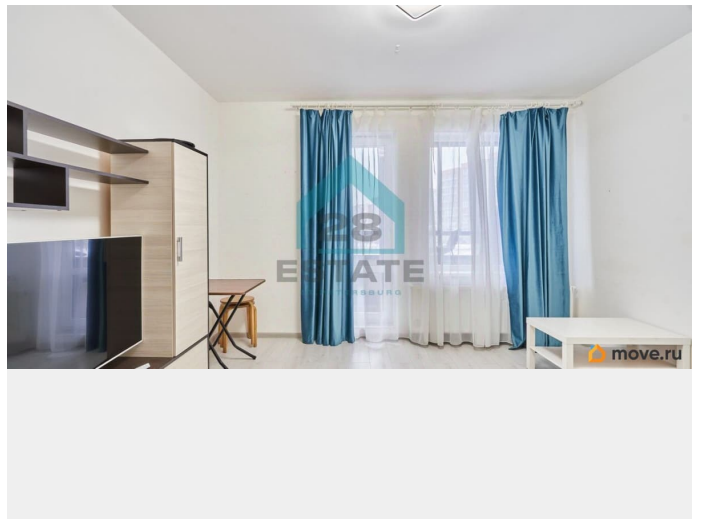
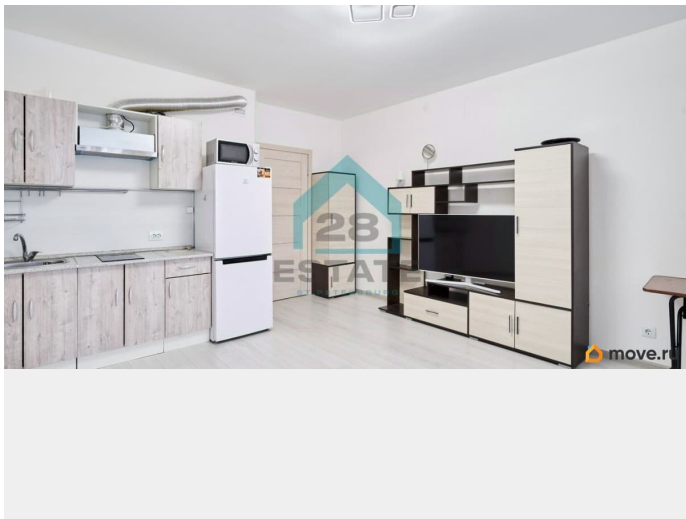
да

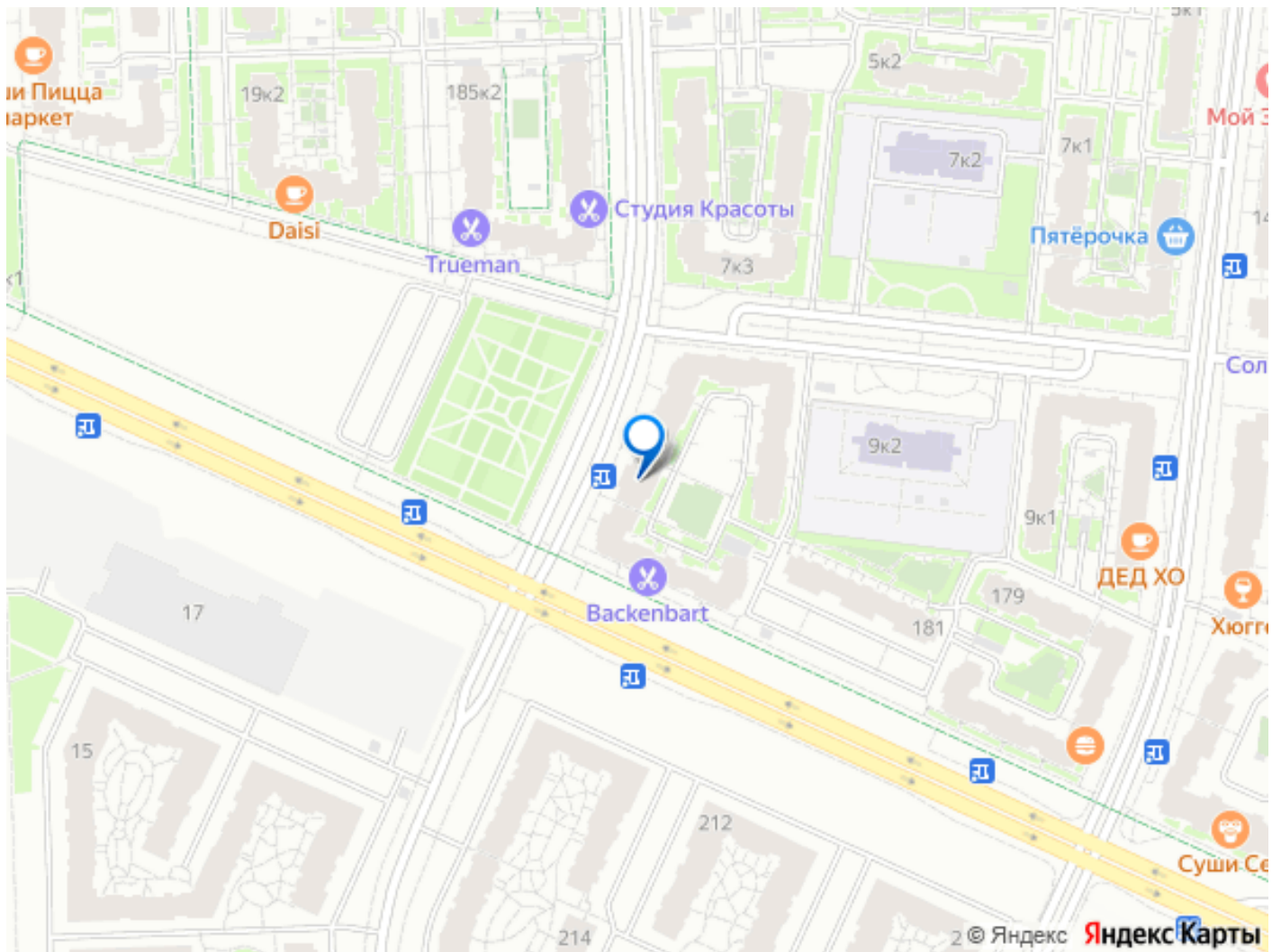
возможна ипотека, лифт

Описание

Арт. 126353521 **ОСНОВНЫЕ ПЛЮСЫ:** Вид из окна на центральную площадь ЖК «Площадь солнца» Развитая инфраструктура района. Закрытый двор без машин обеспечивает безопасность и спокойствие, а зеленая территория с детскими и спортивными площадками станет отличным местом для отдыха и активного времяпрепровождения. Расположение квартиры отличное: в шаговой доступности находятся магазины, аптеки, ТЦ, несколько детских садов и две школы. В окрестностях есть все необходимое для комфортной жизни. Наземный паркинг. **О КВАРТИРЕ:** Уютная квартира-студия на 1 этаже. Комната правильной формы, очень вместительная. квадратная Санузел совмещенный, оснащен сантехникой. **ДОМ и ПРИДОМОВАЯ ТЕРРИТОРИЯ:** Дом 2021 года постройки; Парадные светлые, просторные, чистые и ухоженные. Детские и спортивные площадки оснащены современными дивайсами. Квартира продаётся с мебелью: только кухня, подходит как для собственного проживания, так и под сдачу в аренду. **ИНФРАСТРУКТУРА:** - экологически благоприятный: много зелени, рядом парки Петергофа, финский залив. - Школы, детские сады, гипермаркеты, мини маркеты в пешей

доступности. ТЦ, клиники, банки, пункты доставки, рестораны и кафе все необходимое для комфортной жизни. Двор закрытый, парковка снаружи, рядом есть большое количество магазинов. Магазин лента в 3 минутах ходьбы. Хорошая транспортная доступность: у дома автобусная остановка, в сторону метро пр. Ветеранов троллейбус и несколько маршрутов автобусов. Поблизости ж. Д. Станция Сергиево, с которой можно доехать до Балтийского вокзала, до Петергофа. Для прогулок и отдыха много парков: парки Сосновая поляна, Новознаменка, Южно-приморский и Константиновский, Финский залив и дворцово-парковые ансамбли Петродворца и Стрельны. **ТРАНСПОРТНАЯ ДОСТУПНОСТЬ:** Хорошая транспортная доступность: у дома автобусная остановка, в сторону метро пр. Ветеранов троллейбус и несколько маршрутов автобусов. Поблизости ж. Д. Станция Сергиево, с которой можно доехать до Балтийского вокзала, до Петергофа. Для прогулок и отдыха много парков: парки Сосновая поляна, Новознаменка, Южно-приморский и Константиновский, Финский залив и дворцово-парковые ансамбли Петродворца и Стрельны. хорошая транспортная доступность: рядом автобусная остановка, станция электрички, «Ласточка». До метро пр-т Ветеранов - 20 минут. Рядом выезд на КАД. **О СДЕЛКЕ:** 2 взрослых собственника; Полное юридическое сопровождение сделки: Помощь в получении ипотечного кредита; Работа с материнским капиталом и сертификатами; Работаем со всеми банками нашего города; Звоните, и мы согласуем показ в удобное для вас время!





Move.ru - вся недвижимость России