

Создано: 17.02.2026 в 01:10

Обновлено: 17.02.2026 в 01:10

<https://spb.move.ru/objects/9289991633>

Пользователь, Собственник

89251234567

Санкт-Петербург, Плесецкая ул, 20к1

6 500 000 ₽

Санкт-Петербург, Плесецкая ул, 20к1

Улица

[улица Плесецкая](#)

для заметок

Квартира

Общая площадь

24.6 м²

Этаж

6/25

Детали объекта

Тип сделки

Продам

Раздел

[Квартиры](#)

Квартира в новостройке

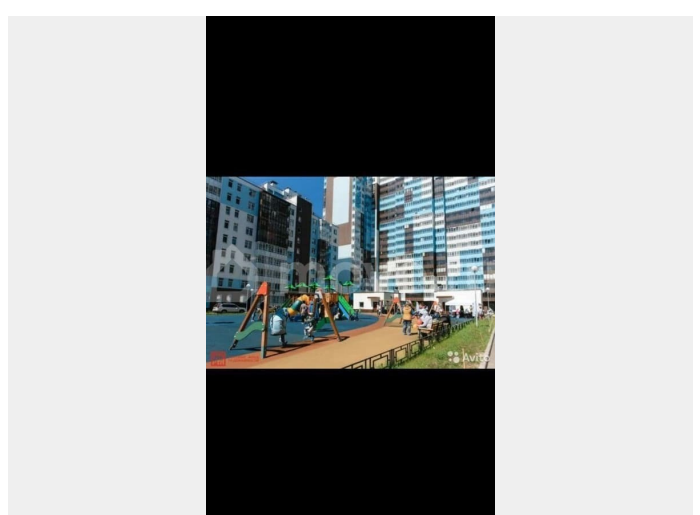
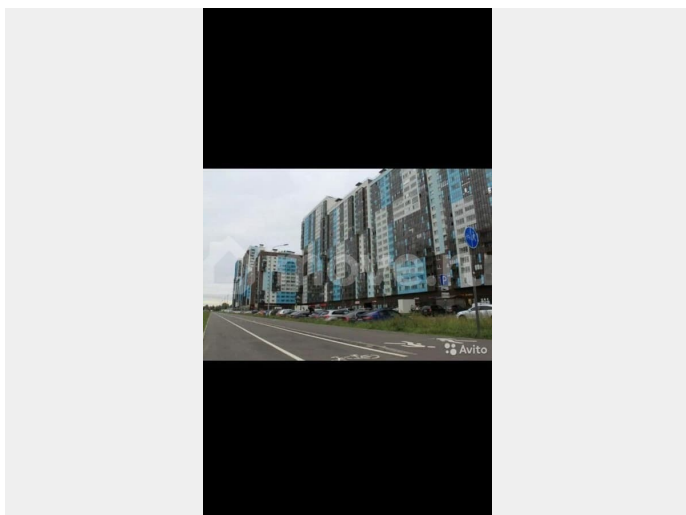
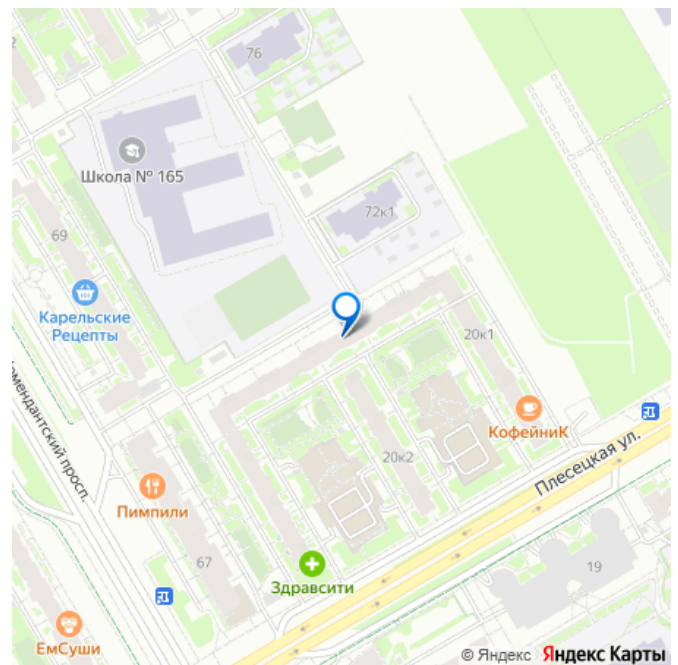
да

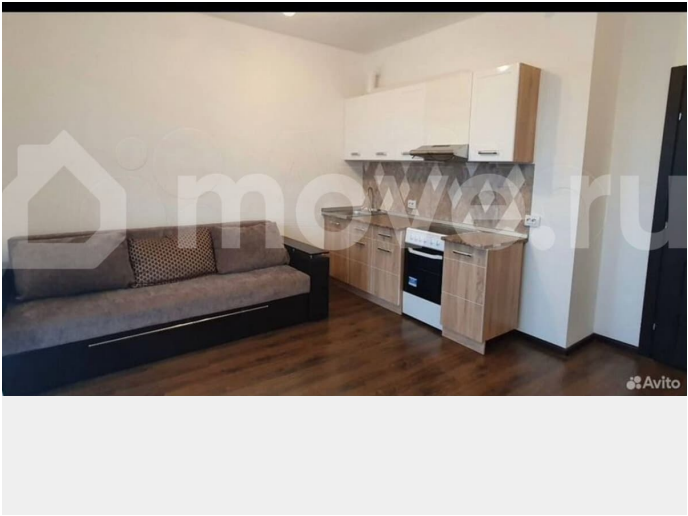
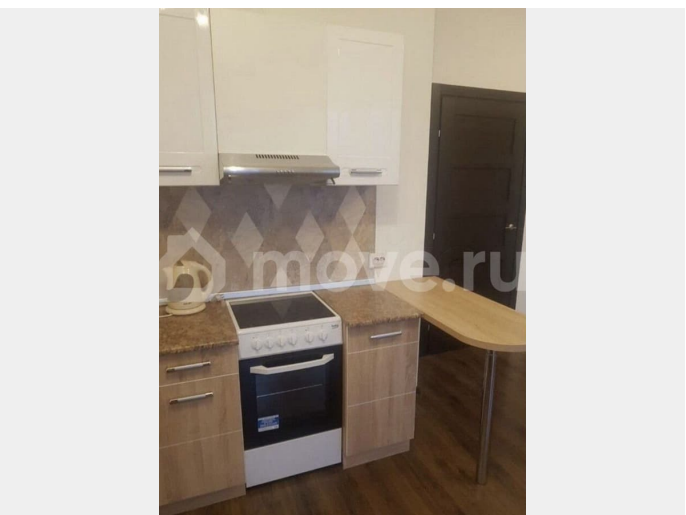
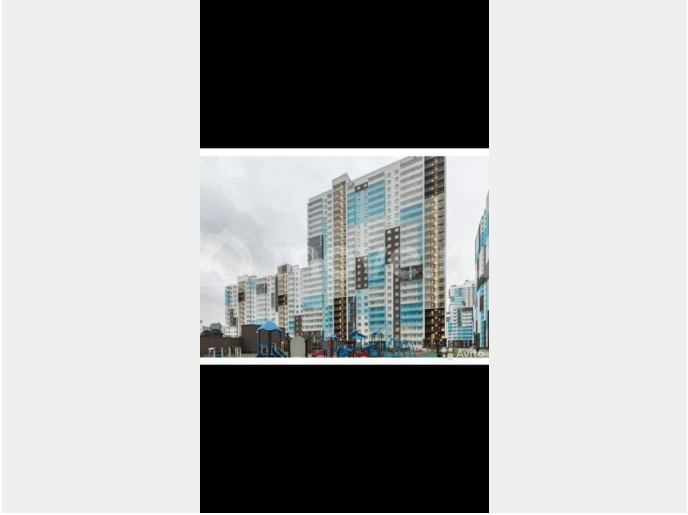
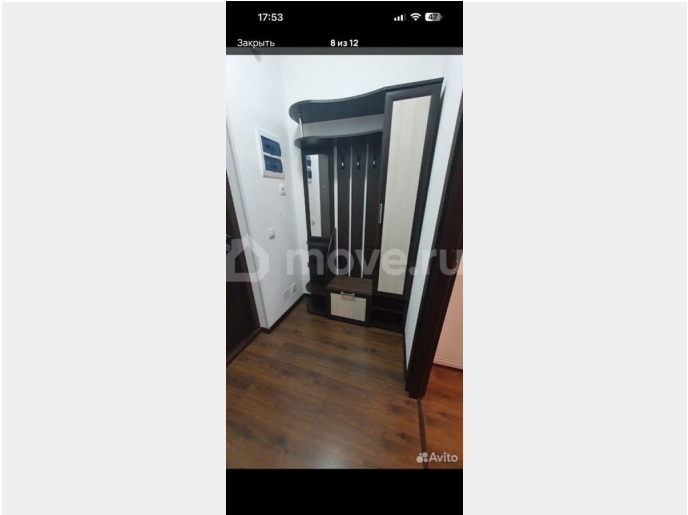
Описание

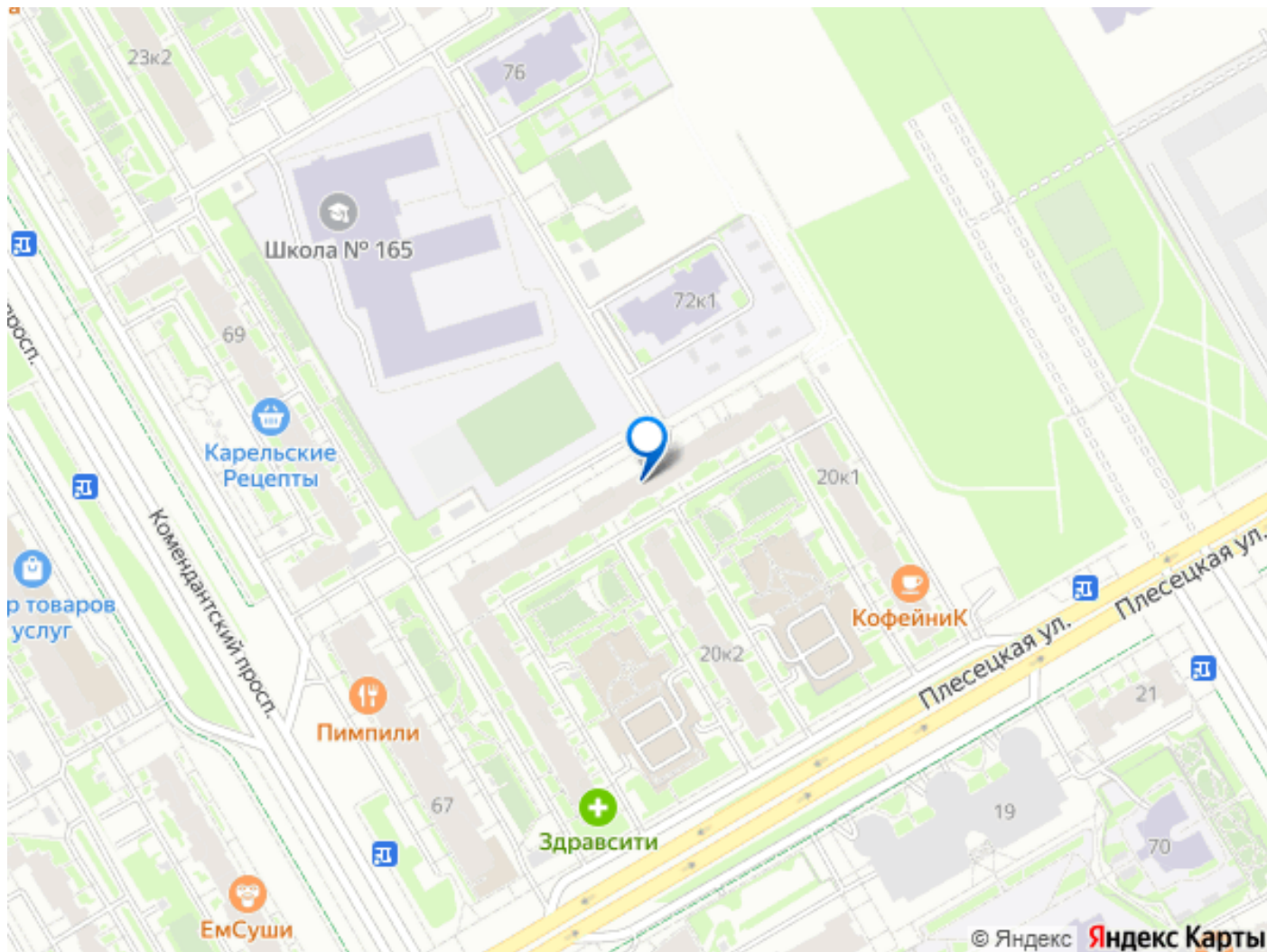
Продаётся уютная, светлая квартира- студия квадратной формы в ЖК» Чистое небо». Дом комфорт-класса, монолитный и теплый. Видеонаблюдение по периметру и в лифтах. Квартира в отличном состоянии, ремонт от застройщика, полностью укомплектована. Соседи тихие и дружелюбные. Во дворе дома имеется детская и спортивная площадки. Развитая инфраструктура: школы, детские



сады, аптеки, кафе, салоны красоты, пункты выдачи (Озон и WB) гипермаркеты (Лента, Лемана Про) и магазины у дома (ВкусВилл, Перекресток) в шаговой доступности. Ближайшие крупные торговые центры - Лео Молл, 5 Озёр, Атмосфера. Рядом с домом расположена остановка для общ. транспорта. До м. «Комендантский пр» - 14 мин транспортом. На пересечении Комендантского и Шуваловского проспектах строят метро, которое будет в пешей доступности. По близости расположена развязка КАД и ЗСД. В десяти минутах ходьбы ведется строительство парка для активного отдыха «Город мастеров» с пешеходными дорожками, спортивными сооружениями и зонами отдыха. Также недалеко от дома находится замечательный Юнтоловский Заповедник. ВП. Квартира без долгов и обременений. Один взрослый собственник. В собственности больше 3х лет. Никто не прописан. Материнский капитал не использовался. Кухня остаётся. Мебель и техника остаются. В помощи риелторов не нуждаюсь, есть свой.







Move.ru - вся недвижимость России