

🕒 Создано: 27.02.2026 в 01:57

🔄 Обновлено: 04.04.2026 в 01:56

**Санкт-Петербург, Полевая Сабировская
ул, 45к1**

8 399 000 ₹

Санкт-Петербург, Полевая Сабировская ул, 45к1

Улица

[улица Полевая Сабировская](#)

Квартира

Общая площадь

24.6 м²

Этаж

19/22

Детали объекта

Тип сделки

Продам

Раздел

[Квартиры](#)

Квартира в новостройке

да

Описание

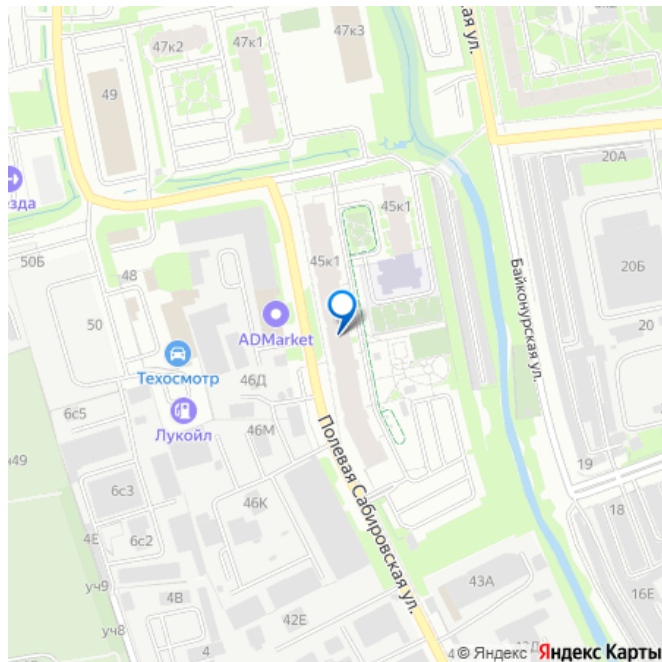
Код объекта: 2056582. 19 этаж с панорамой города! Готовая студия «всё включено» в сердце Приморского района! Приморский район — лучший выбор для жизни в Петербурге Самый зелёный, престижный и удобный район города. Рядом Финский залив, парки 300-летия и Юнтоловский заказник, Удельный парк. Метро в 10-15 минутах пешком (Старая Деревня, Пионерская, Чёрная

<https://spb.move.ru/objects/9290537264>

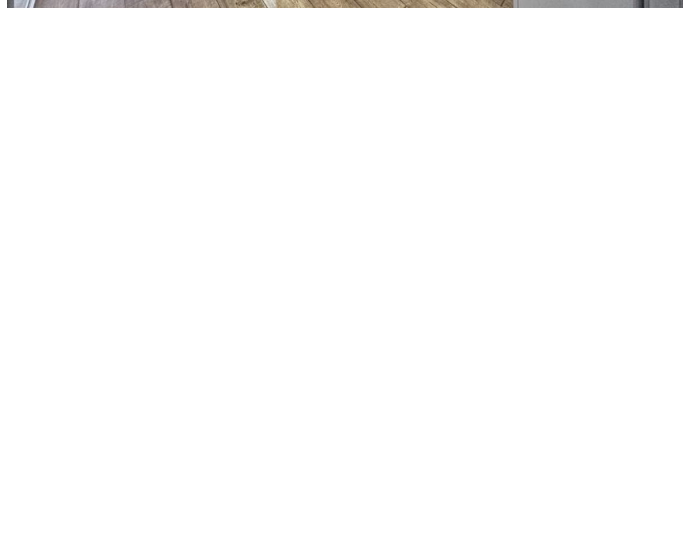
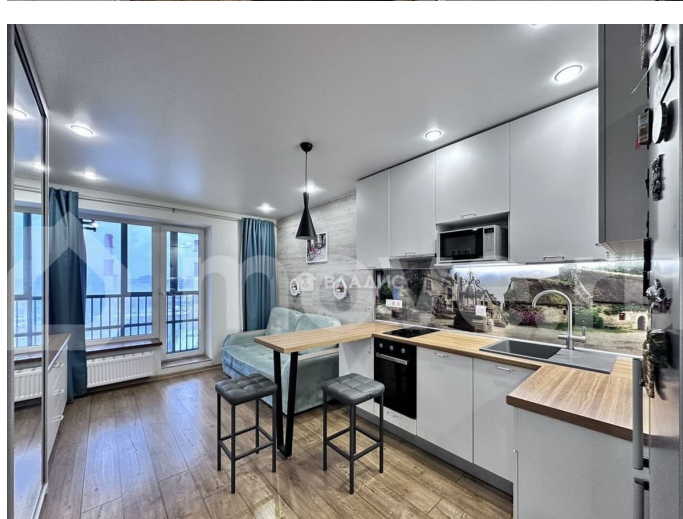
**Мелещенко Евгений Романович,
Владис**

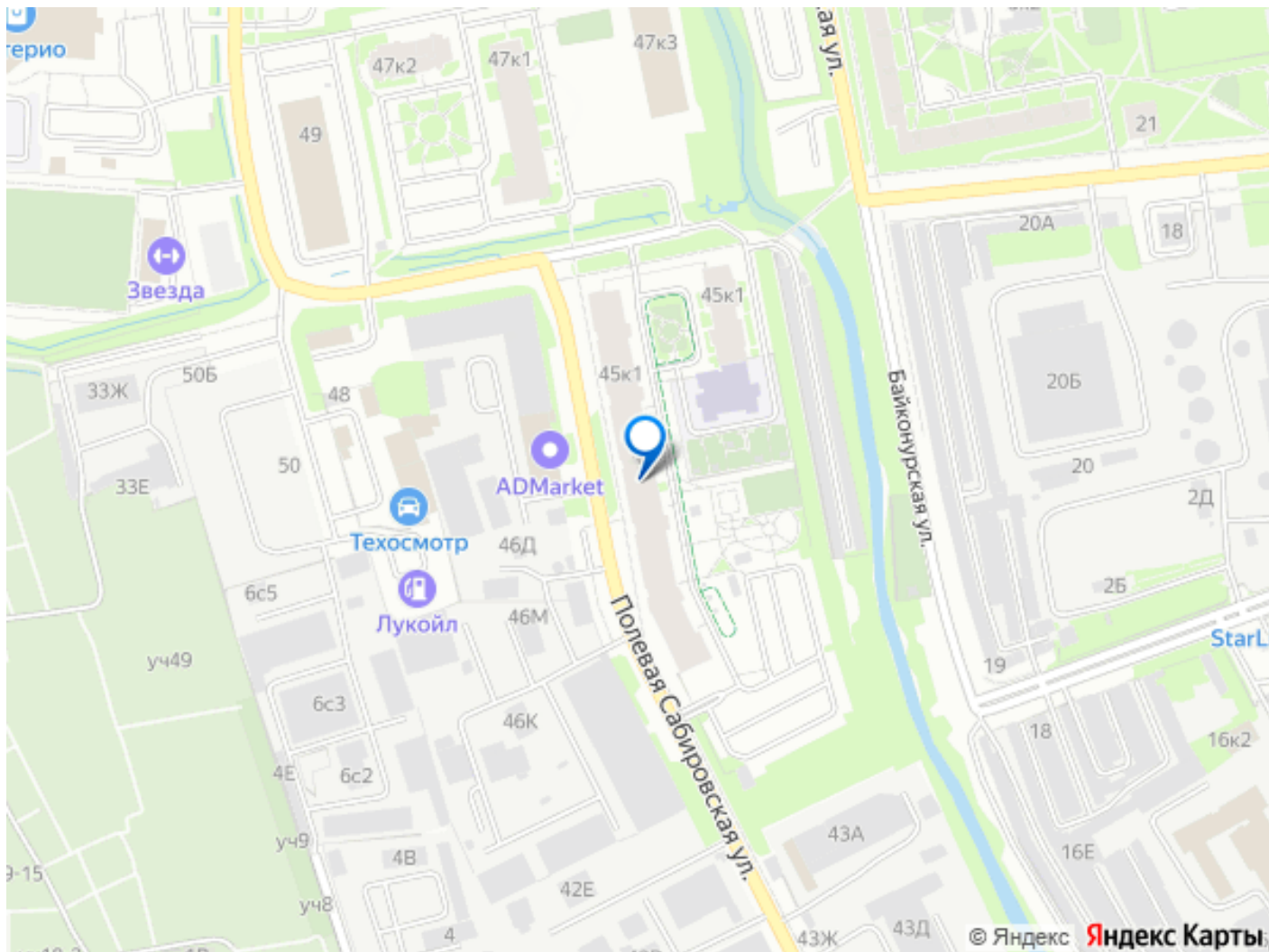
89251234567

для заметок



речка, Комендантский пр.). ЗСД и КАД под боком — до центра 15-20 минут. Всё для жизни: топовые школы, детсады, ТРК «Атмосфера», «Гулливер», «Гранд Каньон», «Атлант», поликлиники, фитнес, кафе. Здесь живут те, кто выбрал комфорт, а не окраину. ЖК «Богатырь-3» — комфорт-класс 2021 года постройки Монолитный дом от надёжного застройщика «Лидер Групп». Закрытая территория с видеонаблюдением, красивый двор: детские и спортивные площадки, зоны отдыха, много зелени. Наземная + подземная парковка. На первых этажах: магазины, салон красоты, кабинет терапевта, детский сад во дворе. Управляющая компания на хорошем счету — всё быстро решается. Тихо, уютно, современно. Квартира — заезжай и живи уже завтра Студия 24,6 м?, 19 этаж — высокий, светлый, с потрясающим панорамным видом на город с просторной лоджии (панорамное остекление). Евроремонт, многоуровневое освещение, стильная кухня со всей техникой (холодильник, посудомойка, варочная, духовка, СВЧ), стиральная машина, полноценная мебель (шкаф, кровать, хранение, кухонный гарнитур). Совмещённый санузел с хорошей сантехникой. Всё включено в цену — никаких доп. вложений. Идеально для одного, пары или как инвестиция под аренду (Приморский район всегда в топе спроса). Звоните / пишите прямо сейчас — такие варианты уходят быстро! Показы каждый день. Собственник один, без обременений, прямая продажа. Приезжайте смотреть, чтобы влюбиться с первого взгляда на вид из окна.





Move.ru - вся недвижимость России