

🕒 Создано: 03.12.2025 в 20:06

🔄 Обновлено: 11.04.2026 в 17:11

**Санкт-Петербург, Октябрьская
набережная, Корпус 1.1**

10 650 208 ₽

Санкт-Петербург, Октябрьская набережная, Корпус 1.1

Округ

[СПб, Невский район](#)

Квартира

Высота потолков

2.77 м

Жилая площадь

18.2 м²

Общая площадь

24.77 м²

Этаж

10/17

Детали объекта

Тип сделки

Продам

Раздел

[Квартиры](#)

Тип балкона

лоджия

Ремонт

с отделкой

Квартира в новостройке

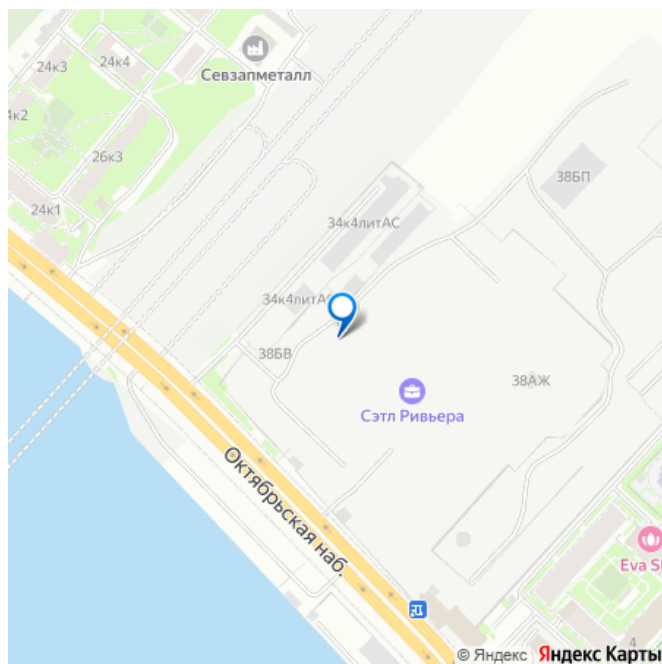
да

Год сдачи

<https://spb.move.ru/objects/9287083815>

**Петербургская Недвижимость,
Петербургская Недвижимость
79675650457**

для заметок



Покупка в ипотеку

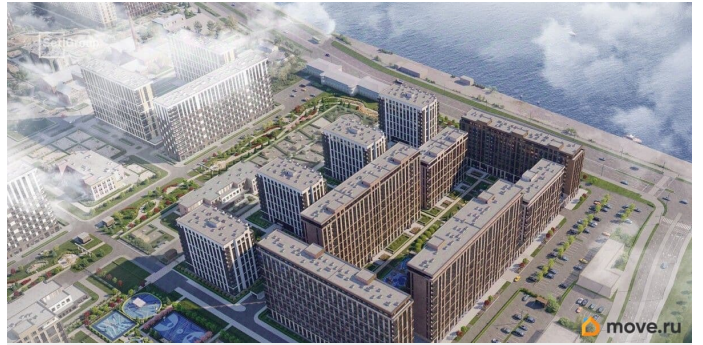
да

возможна ипотека, лифт

Описание

Продается просторная студия от застройщика в жилом комплексе «Сэтл Ривьера» в активно развивающемся Невском районе. До метро можно добраться на транспорте всего за 10 минут. Удобная, классическая, функциональная европланировка, вместительная прихожая 3.1 м?. Общая площадь студии - 24.77 м?, жилая 18.17 м?, высота потолка 2.77 м. Квартира продается с отделкой «Норд Лайн серый плюс». Что особенного в ЖК «Сэтл Ривьера»? • Первая береговая линия Невы. 5 км до центра Петербурга • «Активити парк» - пространство для занятий спортом и отдыха. «Ривьера парк» с променадом и панорамной ротондой • Масштабные дворы 10 000 кв.м. с авторским ландшафтным дизайном • Двухуровневые единые входные группы • Видовые квартиры с террасами, каминами и саунами



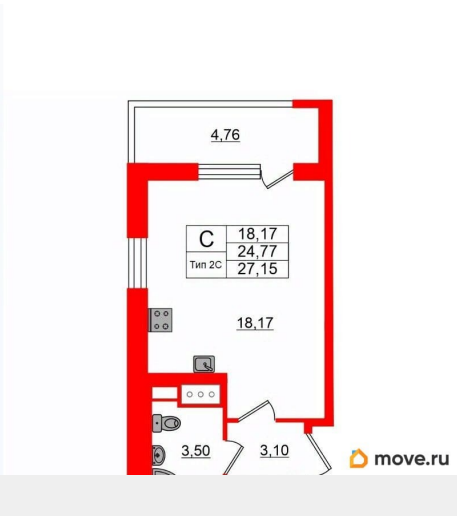


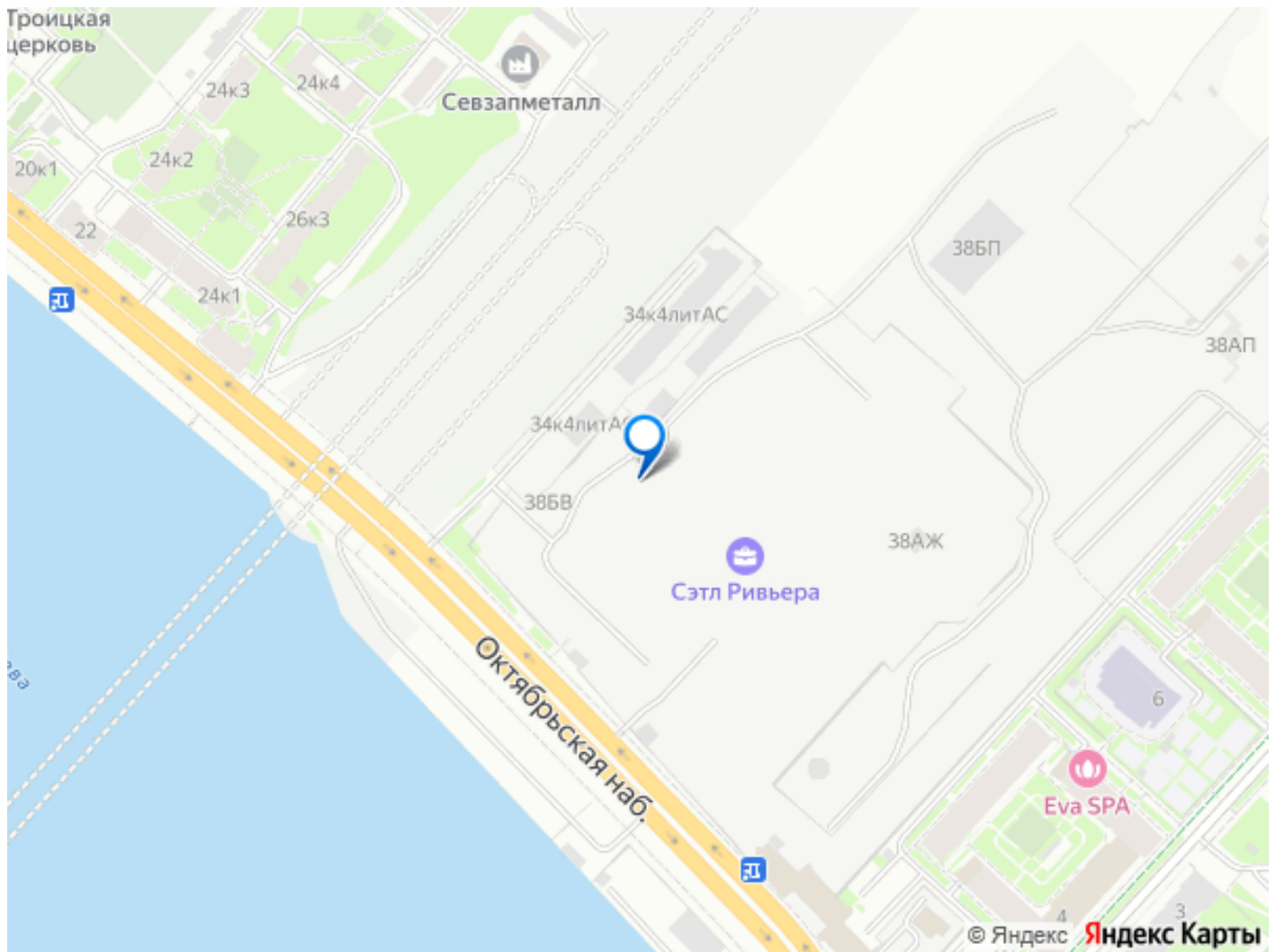
Петербургская Недвижимость



Студия, 24.77м²

-  Кол-во комнат **1**
-  Этаж **10 из 17**
-  Общая площадь **24.77м²**
-  Жилая площадь **18.17м²**





Move.ru - вся недвижимость России