

Создано: 03.04.2026 в 05:55

Обновлено: 03.04.2026 в 05:55

Ленинградская область, Всеволожский район, массив Лупполово

3 837 916 ₺

Ленинградская область, Всеволожский район, массив Лупполово

Шоссе

[Выборгское](#)

Квартира

Общая площадь

24.7 м²

Этаж

8/9

Детали объекта

Тип сделки

Продам

Раздел

[Квартиры](#)

Ремонт

с отделкой

Квартира в новостройке

да

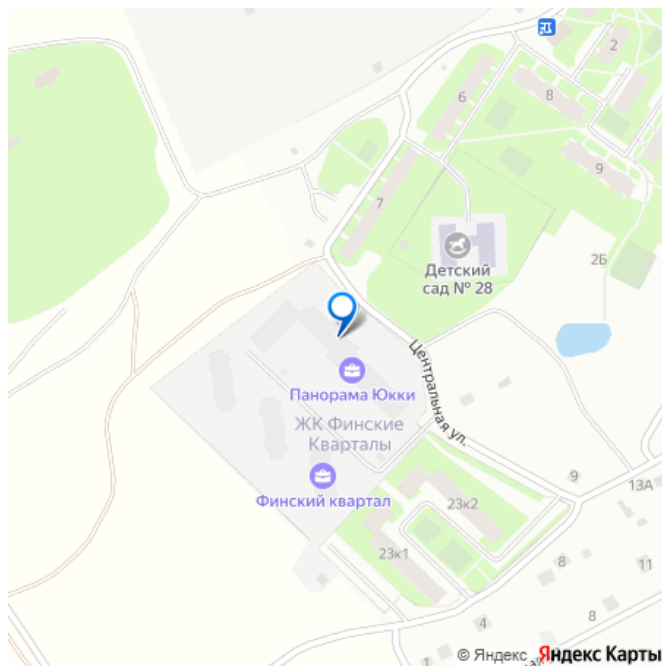
Описание

В продаже квартира в жилом комплексе комфорт-класса «Панорама Юкки». Проект расположен во Всеволожском районе, в деревне Лупполово — всего в 9 км от КАД и около 25–30 минут до станций метро

<https://spb.move.ru/objects/9293191934>

Развитие Вектор, Развитие Вектор
89251234567

для заметок



«Парнас», «Проспект Просвещения» и «Озерки». Локация сочетает природное окружение и доступность города: жилой комплекс находится среди парков, озёр и экотроп, вдали от шумных дорог. Это спокойный загородный ритм жизни — без отказа от городской инфраструктуры. Дом состоит из 6 секций высотой 9 этажей с благоустроенной территорией, озеленением и частным двором. Проект реализует федеральный застройщик ГК «Развитие».

Транспортная доступность На автомобиле: • 25 мин до метро «Парнас» и «Проспект Просвещения» • 9 км до КАД • 15 минут до ТРЦ «Китай-город» • 20 минут до Сертолово

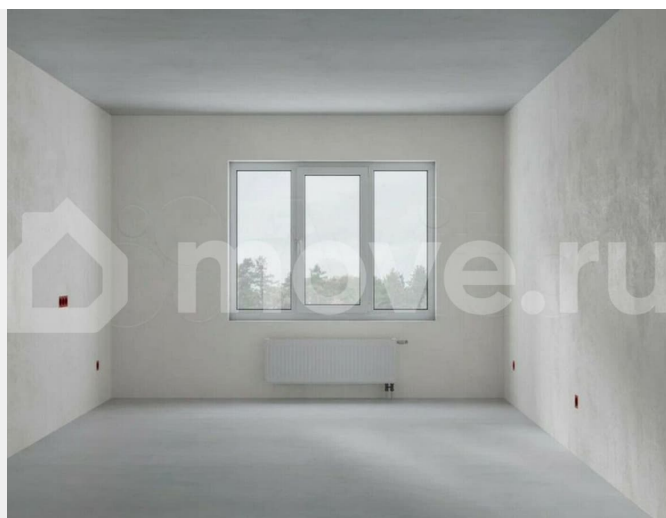
Архитектура Современный жилой дом с лаконичной архитектурой и увеличенными окнами. Из квартир открываются виды на северную природу и благоустроенную территорию без индустриального окружения.

Планировочные решения Более 40 вариантов планировок площадью от 22 до 74 м².

Доступны варианты с просторной кухней, двумя санузлами и гардеробными комнатами. Во всех квартирах есть балконы или лоджии с панорамным остеклением, идеально подходящие для отдыха, работы, занятий спортом или любования природой

Отдельный формат — квартиры с частными террасами на последних этажах. Все квартиры сдаются с предчистовой отделкой. Благоустройство - закрытый двор без машин, -ландшафтное озеленение и прогулочная аллея, -детские и спортивные площадки для разных возрастов, -зоны отдыха и общения, -мягкая вечерняя подсветка, -безбарьерная среда, -на первых этажах подъездов есть места для хранения и колясочные, -парковка по периметру комплекса. Окружение -северные леса, экотропы, пляжи и зоны отдыха, -Лахтинский парк с прогулками, рыбалкой и активным

отдыхом, -горнолыжные комплексы и загородные активности в доступности, - супермаркеты «Дикси», «Магнит», кафе — в шаговой доступности, -торговые центры, аптеки, больница, медцентр и фитнес — в Сертолово (10-20 минут), -крупные ТЦ у КАД: «Мега Парнас», «Гранд Каньон», «Китай-город», -начальная школа, детский сад и Монтессори-центр — рядом, -до новой школы — организован школьный автобус. - Квартира №99



Жилой комплекс Панорама Юкки
Ленинградская область, Всеволожский район,
Юкковское сельское поселение, д. Лутуполово, уч. 23

корпус 6 / секция 2
2/8 ЭТАЖИ

панорама ЮККИ

Квартиры

ул. Центральная

сек. 4 сек. 6
сек. 1 сек. 5
корпус 6

ВОСХОД

ул. Деревянская





ПАНОРАМА ЮККИ
 развитие

КОМНАТ	ПЛОЩАДЬ, М²	ЭТАЖ
1	24,74	2-8

Лоджия 1,47
 1c 24,74
 Комната 14,40
 Прихожая 5,10
 С/у 3,77

3 СЕКЦИЯ

