

Создано: 20.11.2025 в 11:32

Обновлено: 12.01.2026 в 13:37

Санкт-Петербург, улица Вишерская, 24

**4 750 000 ₽**

Санкт-Петербург, улица Вишерская, 24

Округ

[СПБ, Пушкинский район](#)

## Квартира

Высота потолков

2.5 м

Площадь кухни

3 м<sup>2</sup>

Общая площадь

24.7 м<sup>2</sup>

Этаж

22/25

## Детали объекта

Тип сделки

Продам

Раздел

[Квартиры](#)

Ремонт

косметический

Квартира в новостройке

да

Год сдачи

4 квартал 2019 г.

Покупка в ипотеку

да

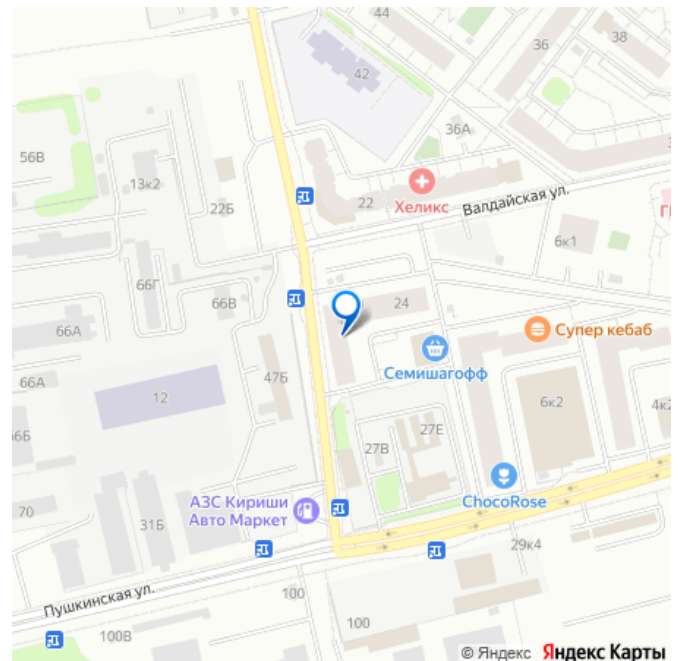
<https://spb.move.ru/objects/9286720563>

Елена Васильевна Корелова, Этажи

Санкт-Петербург

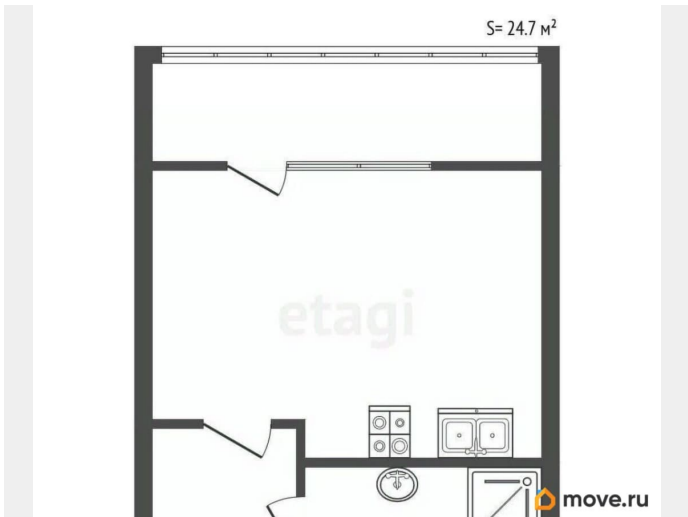
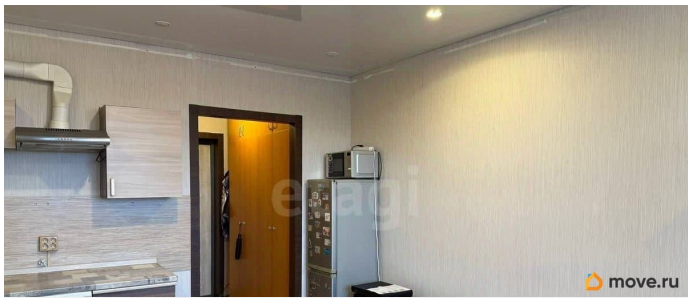
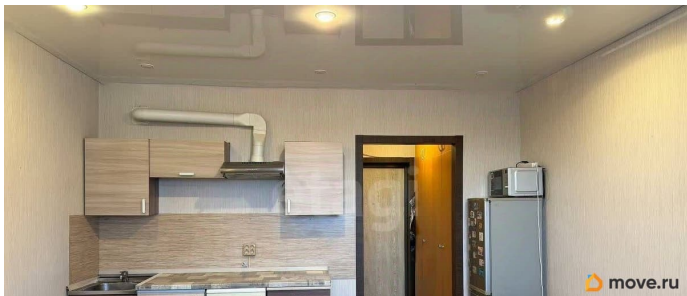
**79818946970**

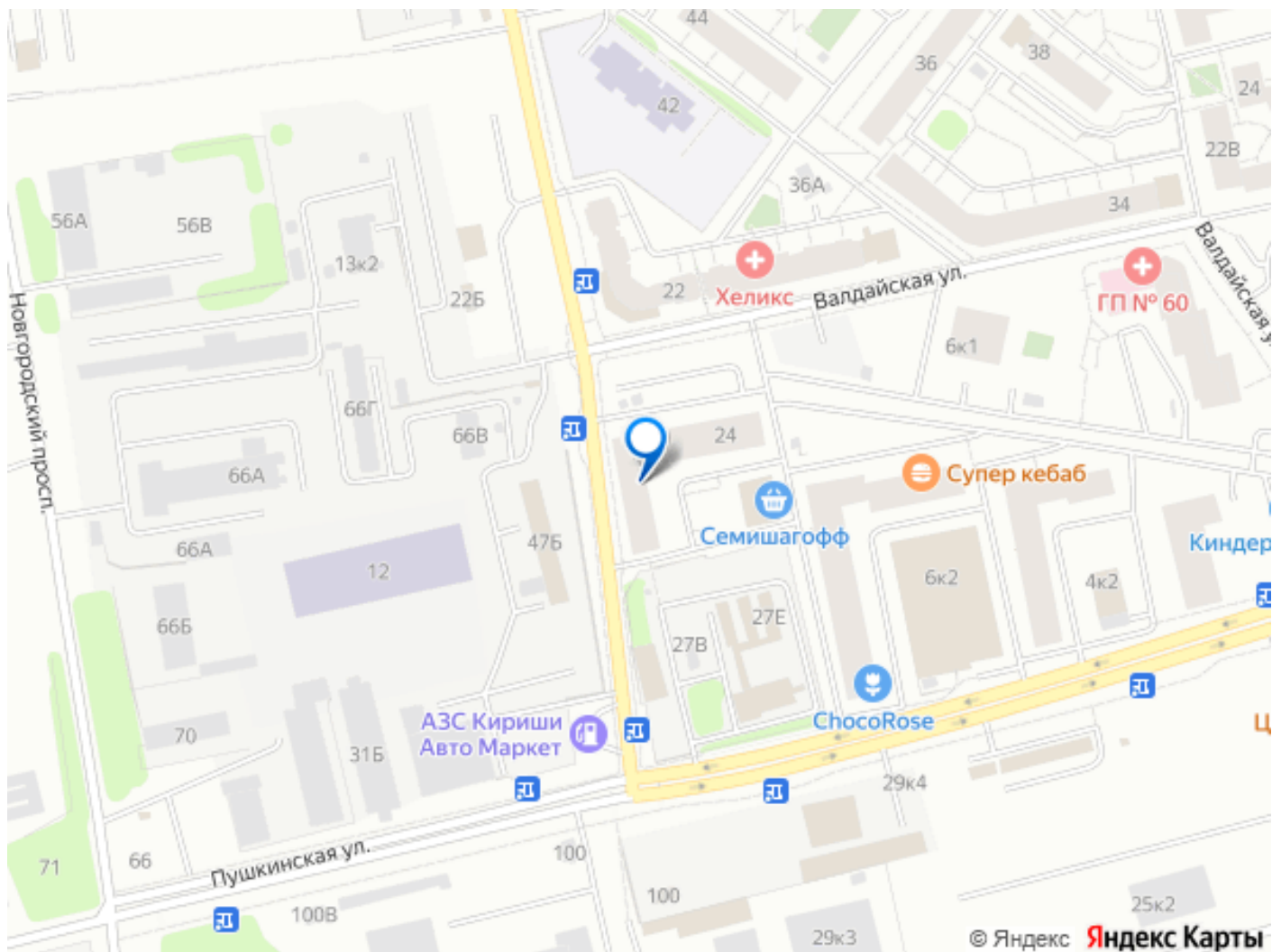
для заметок



## Описание

Прямая продажа. 1 взрослый собственник.  
Без обременений. Студия 24,7 кв м с просторной лоджией. Квартира расположена на видовом 22 этаже. Доброжелательные и спокойные соседи. Для покупателей доступны все формы расчетов, включая ипотеку с пониженной ставкой через банки-партнеры, материнский капитал и военную ипотеку. Дом 2019-го года постройки, в хорошем состоянии, в окружении развитой инфраструктуры, есть всё необходимое для комфортной жизни: рядом взрослая и детская поликлиники, аптеки, магазины, школа, детские сады, центр госуслуг. На прилегающей территории организована открытая парковка, также доступна подземная автомобильная стоянка. Хорошая транспортная доступность, можно удобно добраться в сторону центра, дом находится в трех минутах ходьбы до автобусной остановки и семи минутах до ж/д станции Шушары, десяти минутах на автомобиле до станций метро Купчино или Звездная. Быстрое сообщение с городом Пушкин и аэропортом Пулково — не более 15 минут езды. Звоните по всем возникающим вопросам, отвечу и организую показ! Код пользователя: 188906 Номер в базе: 9865527





Move.ru - вся недвижимость России