

Татьяна Тавлиярова, АДРЕСАТ

**79111675690**

Санкт-Петербург, улица Тосина, 6

**11 300 000 ₽**

Санкт-Петербург, улица Тосина, 6

Округ

[СПБ, Фрунзенский район](#)

Улица

[улица Тосина](#)

**Квартира**

Высота потолков

2.7 м

Площадь кухни

5 м<sup>2</sup>

Общая площадь

24.7 м<sup>2</sup>

Этаж

5/11

**Детали объекта**

Тип сделки

Продам

Раздел

[Квартиры](#)

Тип балкона

балкон

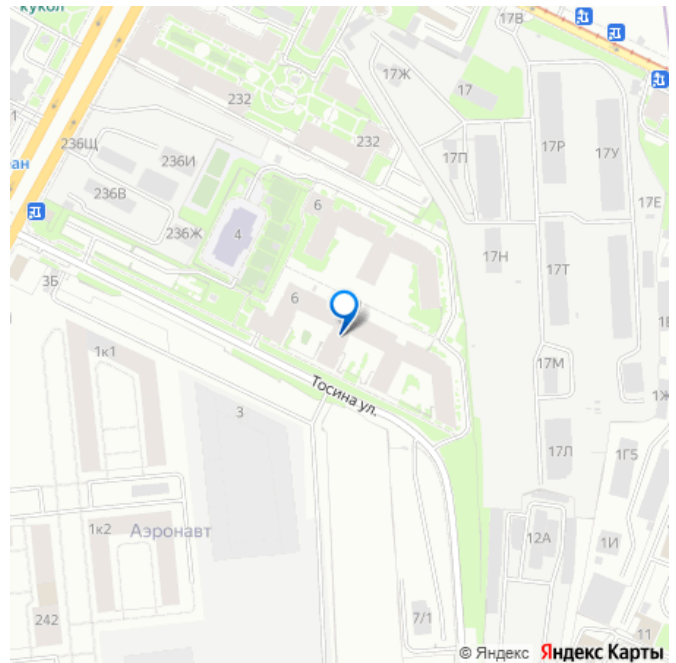
Тип санузла

совмещенный

Вид из окна

во двор

для заметок



Ремонт

дизайнерский

Квартира в новостройке

да

Год сдачи

4 квартал 2022 г.

Покупка в ипотеку

да

возможна ипотека, лифт, парковка

## Описание

id:9853. Санкт-Петербург, ул. Тосина, дом 6. В самом сердце Санкт-Петербурга в современном ЖК «Автограф в центре» продается уютная квартира-студия.

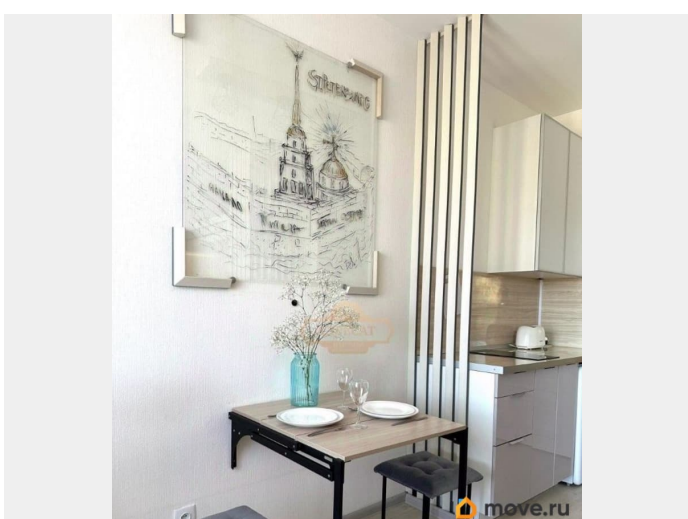
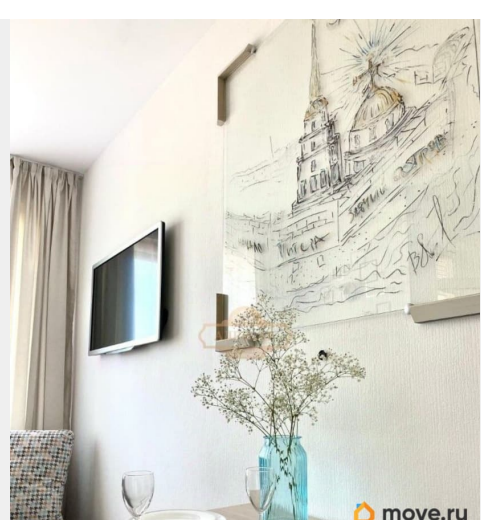
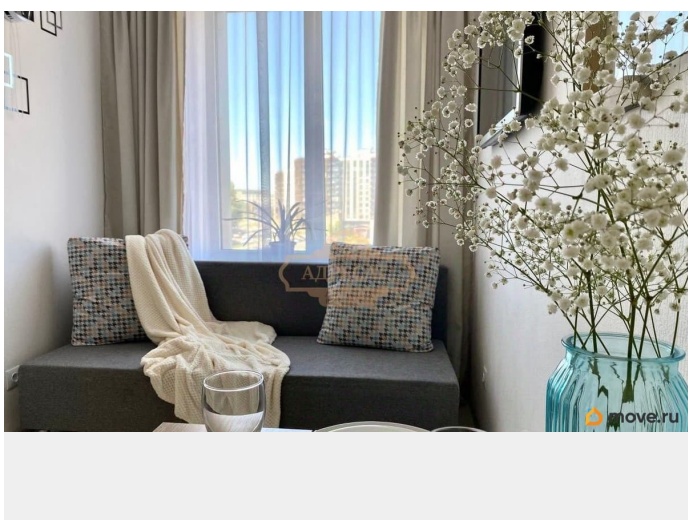
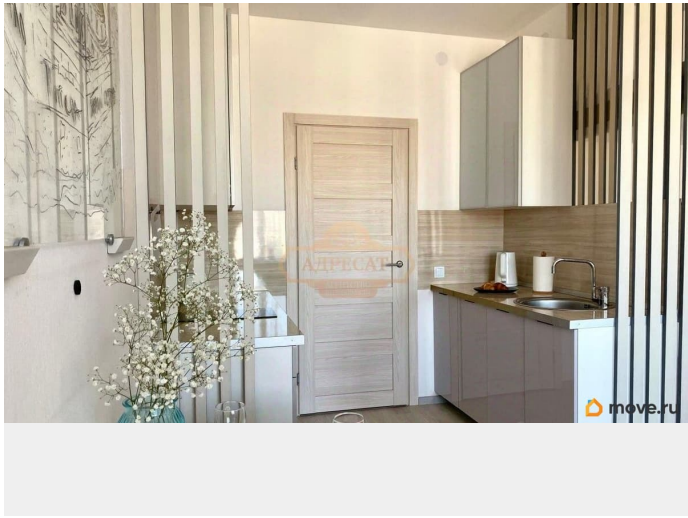
Отличный вариант для проживания или сдачи в аренду, очень востребованная локация! О квартире: общ площадь 24,7 кв.м, площадь комнаты с кухней 17,7 кв.м., совмещенный санузел 3,1 кв. м., прихожая 3,0 кв. м., лоджия 2,6 кв.м. Высота потолка 2,75 м.

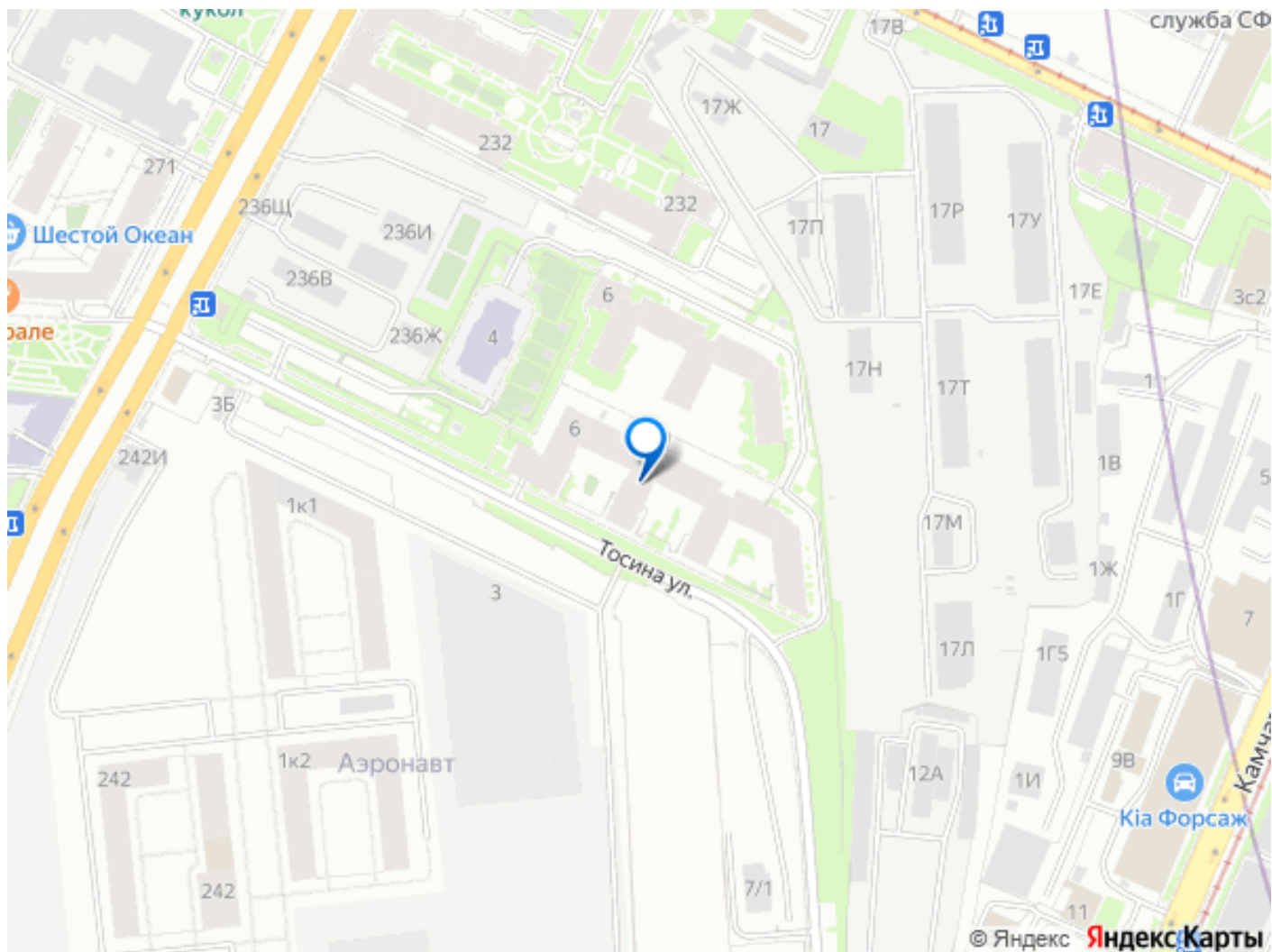
Квартира расположена на 5 этаже 11-этажного дома. Квартира очень светлая и просторная. Выполнен отличный дизайнерский ремонт с удобным зонированием кухонной, гостиной и спальных зон. Просторная и уютная лоджия с панорамными окнами позволит уединиться и отдохнуть. Окна выходят в тихий закрытый двор, на северо-восток. В квартире остаются вся мебель и бытовая техника: телевизор, холодильник, варочная поверхность, стиральная машина. О доме: здание 2022 г., грузовой и пассажирский лифты. Внутренняя территория ЖК полностью огорожена по периметру. Входы во двор и парадную оборудованы видеодомофонами, установлена

круглосуточная система видеонаблюдения по периметру, на детских площадках, въездах в паркинг, на первых этажах и в лифтах. Предусмотрена парковка для велосипедов. Дворы свободны от машин, предусмотрен подземный паркинг на 672 м/места, есть наземная закрытая парковка. На первом этаже - просторная колясочная.

Инфраструктура: все, что нужно для комфортной и счастливой жизни, в шаговой доступности и непосредственной близости: д/сад с бассейном (примыкает к территории ЖК), школы, почта, аптеки, магазины, поликлиники, ТРК «Галерея», Гипер Лента др.

Расположение: до остановок обществ. транспорта 450 метров (5 мин пешком). До м. Обводный канал 1,5 км (пешком 19 мин). В перспективе открытие станции метро «Боровая», которая будет расположена в 5 мин ходьбы. Удобная транспортная развязка позволит вам добраться во все части города, выезд на ШМСД 1,7 км (5-7 мин на машине), далее выезды на ЗСД и КАД. До самого центра города пл. Восстания и Невский пр. 3,5 км. Место идеально для прогулок - поблизости находятся Прилукский сквер (10 мин пешком), Воронежский сад (13 мин пешком). О сделке: Прямая продажа. Один взрослый собственник. Без обременений. Материнский капитал не использовался. Никто не прописан. Звоните, пожалуйста! С удовольствием отвечу на все вопросы и организую просмотр!





Move.ru - вся недвижимость России