

Создано: 21.01.2026 в 11:48

Обновлено: 21.01.2026 в 12:58

**Санкт-Петербург, Комендантский
проспект, 64к1**

6 200 000 ₽

Санкт-Петербург, Комендантский проспект, 64к1

Округ

[СПБ, Приморский район](#)

Улица

[проспект Комендантский](#)

Квартира

Площадь кухни

7 м²

Общая площадь

24.7 м²

Этаж

22/25

Детали объекта

Тип сделки

Продам

Раздел

[Квартиры](#)

Квартира в новостройке

да

Год сдачи

4 квартал 2018 г.

Покупка в ипотеку

да

возможна ипотека

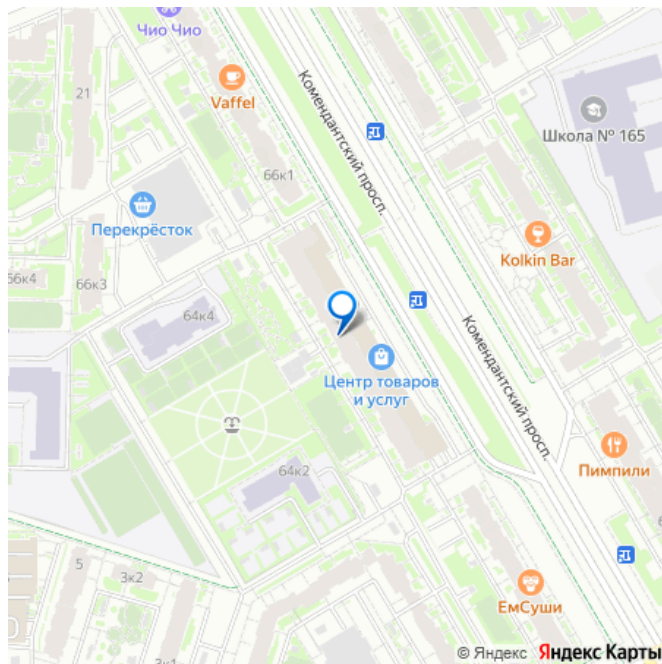
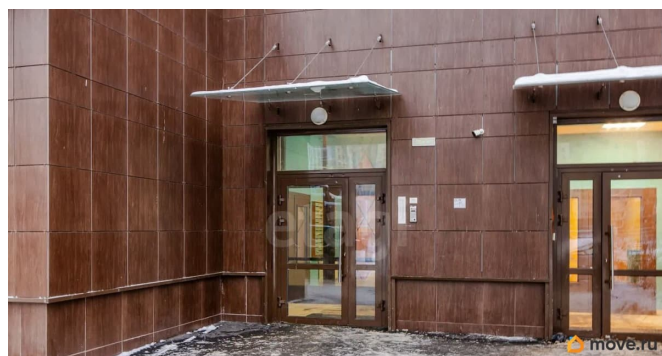
<https://spb.move.ru/objects/9288153558>

Артем Борисович Ваничев, Этажи

Санкт-Петербург

79893576541

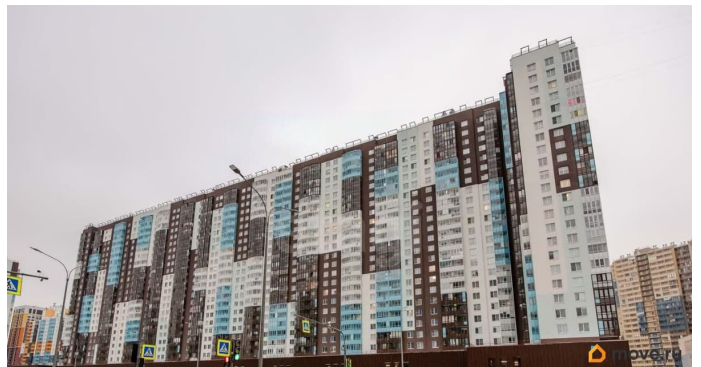
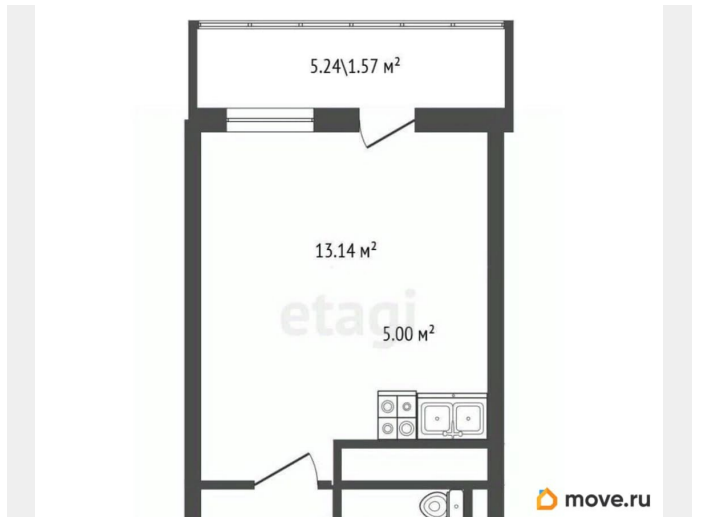
для заметок

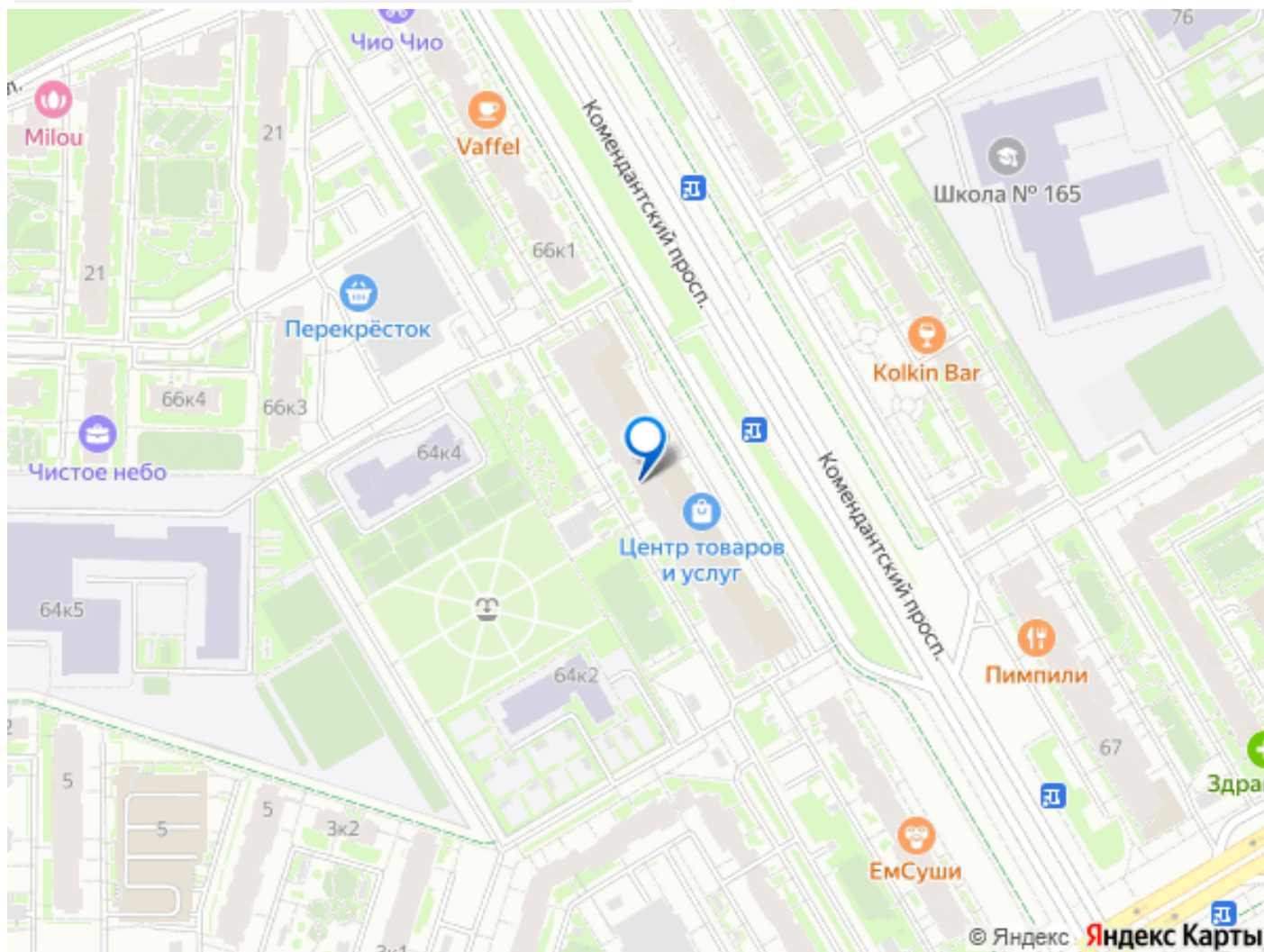
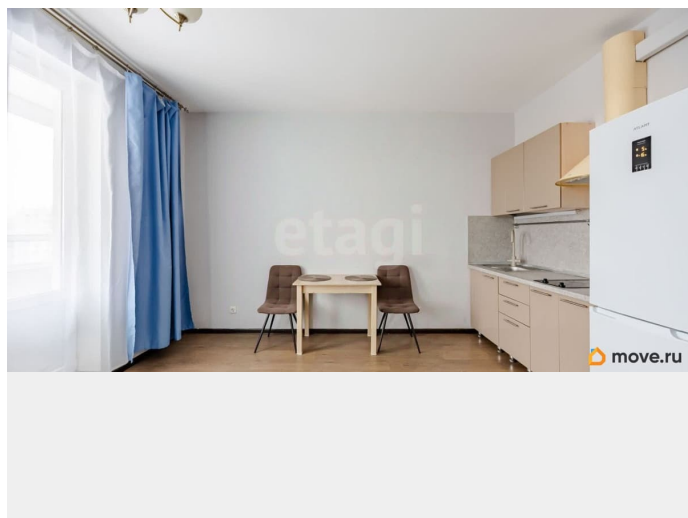


Описание

Квартира-студия площадью 24,7 кв. м расположена в современном жилом комплексе «Чистое небо» от застройщика Setl City на Комендантском проспекте, 64к1. Окна выходят во двор с видом на Лахта центр. Внутри двора расположен фонтан со скамейками, детская и спортивные площадки, школа с бассейном и садик во дворе, многочисленные паркинги, ПВЗ OZON, WB, Яндекс Маркет, Магазины Пятёрочка, КБ, Перекресток, Магнит, Аптеки. В соседнем доме 66 находится замечательная управляющая компания. Чтобы не обходить весь дом, сразу при выходе из парадной есть сквозной проход к остановке общественного транспорта. Все что вы видите на фото и видео остаётся новому владельцу, новое из этого: Ванная комната: Новая душевая кабина и унитаз, так же заменены все счётчики воды. Корридор: Шкаф в прихожей для верхней одежды и стильная обувница. Комната: Кровать с подъёмным механизмом и ортопедическим матрасом, шкаф и тумба. Квартира полностью готова к проживанию. Комплекс относится к классу «комфорт» и отличается развитой инфраструктурой: в шаговой доступности находятся магазины, кафе и рестораны. В двух минутах ходьбы от дома обустроена обширная парковая зона с прогулочными аллеями, спортивными и детскими площадками, а также доступны природные территории — река Каменка, Юнтоловский заказник и парк «Город мастеров». Транспортная доступность высокая: остановка общественного транспорта расположена напротив дома, до станций метро «Комендантский проспект» и «Пионерская» можно добраться за 15 и 25 минут соответственно. Для автомобилистов

выгодное расположение между выездами на
ЗСД (2 км) и КАД (6 км). Готовы организовать
просмотр в удобное время. Код пользователя:
33910 Номер в базе: 10808739





Move.ru - вся недвижимость России