

Создано: 22.01.2026 в 17:13

Обновлено: 23.01.2026 в 11:50

**Санкт-Петербург, Октябрьская
набережная, Корпус 1.1**

8 500 047 ₽

Санкт-Петербург, Октябрьская набережная, Корпус 1.1

Округ

[СПб, Невский район](#)

Квартира

Жилая площадь

18.5 м²

Общая площадь

24.89 м²

Этаж

4/12

Детали объекта

Тип сделки

Продам

Раздел

[Квартиры](#)

Тип балкона

лоджия

Квартира в новостройке

да

Год сдачи

1 квартал 2028 г.

Покупка в ипотеку

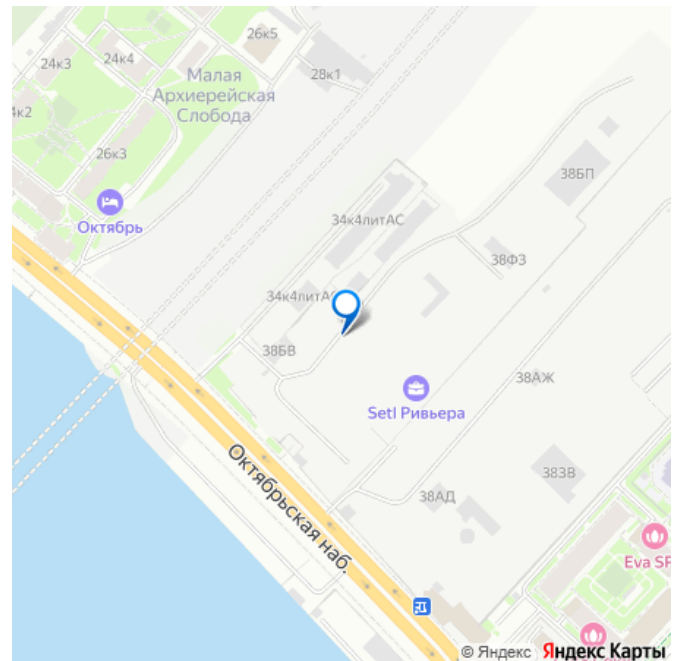
да

возможна ипотека, лифт

<https://spb.move.ru/objects/9288255872>

**Петербургская Недвижимость,
Петербургская Недвижимость
79675650457**

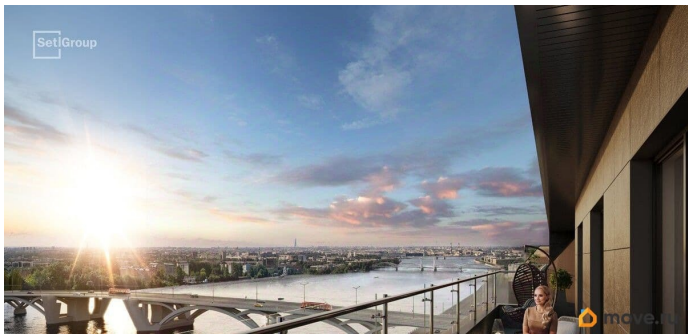
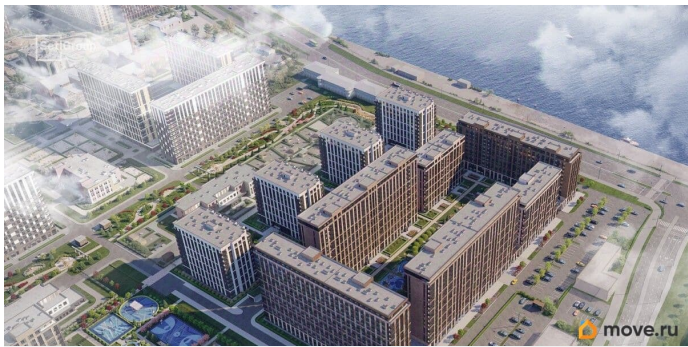
для заметок




Описание

Продается просторная студия от застройщика в жилом комплексе «Setl Ривьера» в активно развивающемся Невском районе. До метро можно добраться на транспорте всего за 10 минут. Удобная, классическая, функциональная европланировка, просторная прихожая 3.38 м². Общая площадь студии - 24.89 м², жилая 18.45 м², высота потолка 2.77 м. Квартира продается с отделкой «NORD LINE SILVER BK NEW». Что особенного в ЖК «Setl Ривьера»? • Первая береговая линия Невы. 5 км до центра Петербурга • «Активити парк» - пространство для занятий спортом и отдыха. «Ривьера парк» с променадом и панорамной ротондой • Масштабные дворы 10 000 кв.м. с авторским ландшафтным дизайном • Двухуровневые единые входные группы • Видовые квартиры с террасами, каминами и саунами



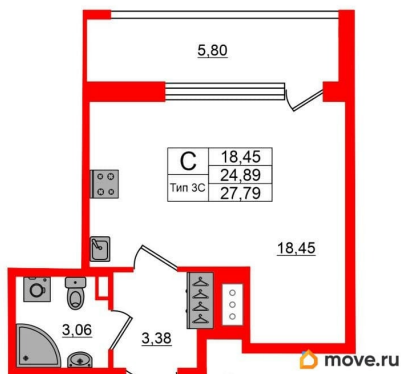


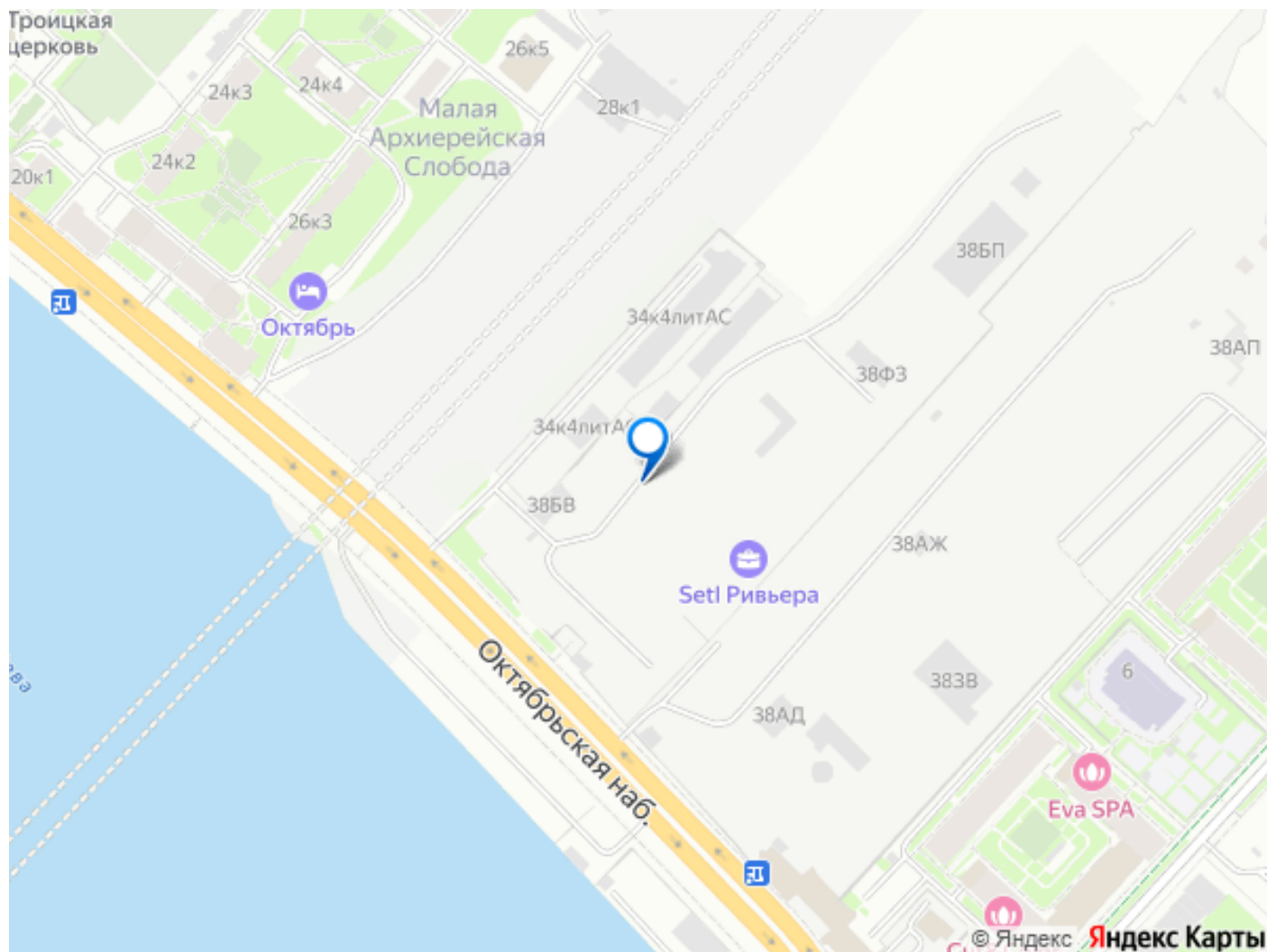
**Питербургская
Недвижимость**



Студия, 24.89м²

- Кол-во комнат: 1
- Этаж: 4 из 12
- Общая площадь: 24.89м²
- Жилая площадь: 18.45м²





Move.ru - вся недвижимость России