

Создано: 07.05.2024 в 01:35

Обновлено: 28.12.2025 в 22:24

Санкт-Петербург, проспект

Авиаконструкторов, 69

5 999 999 ₽

Санкт-Петербург, проспект Авиаконструкторов, 69

Округ

[СПБ, Приморский район](#)

Улица

[проспект Авиаконструкторов](#)

Квартира

Жилая площадь

16.8 м²

Площадь кухни

3 м²

Общая площадь

24.8 м²

Этаж

11/23

Детали объекта

Тип сделки

Продам

Раздел

[Квартиры](#)

Тип балкона

лоджия

Тип санузла

совмещенный

Вид из окна

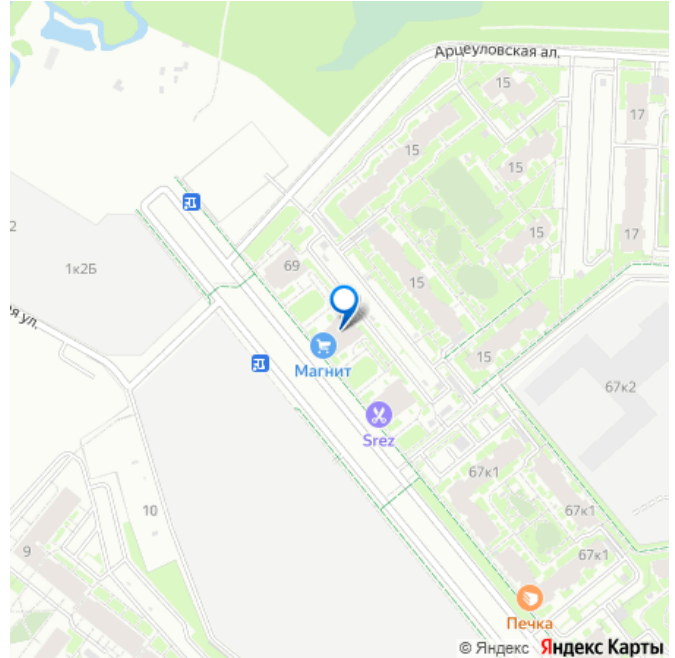
<https://spb.move.ru/objects/9252129922>

Даниил Удовицкий, Лабетский

Недвижимость

79812268205

для заметок



во двор

Ремонт

евро

Квартира в новостройке

да

Год сдачи

3 квартал 2023 г.

Покупка в ипотеку

да

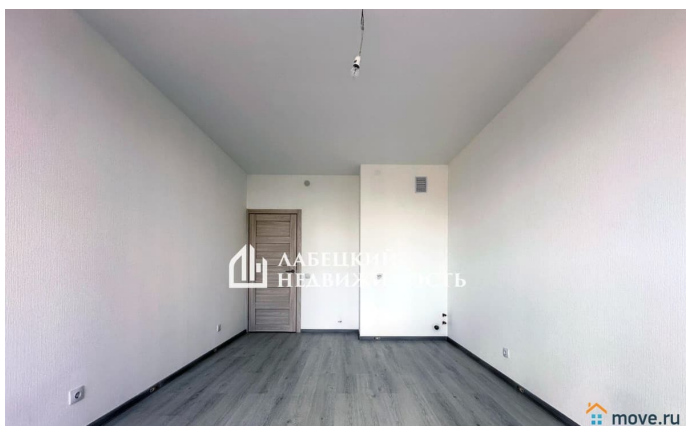
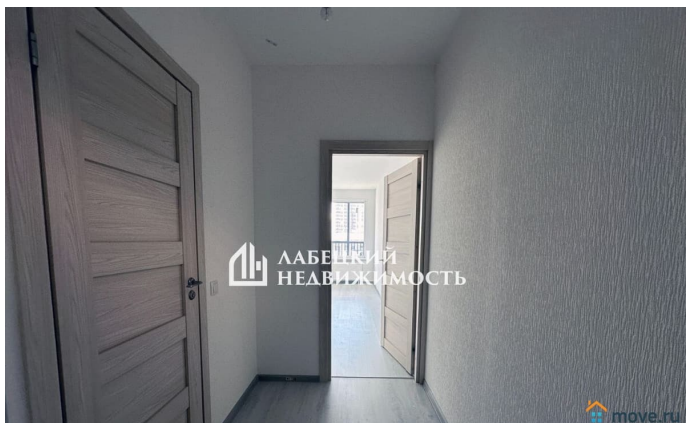
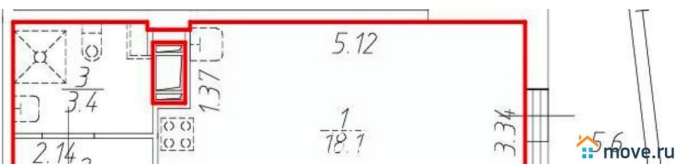
возможна ипотека, лифт

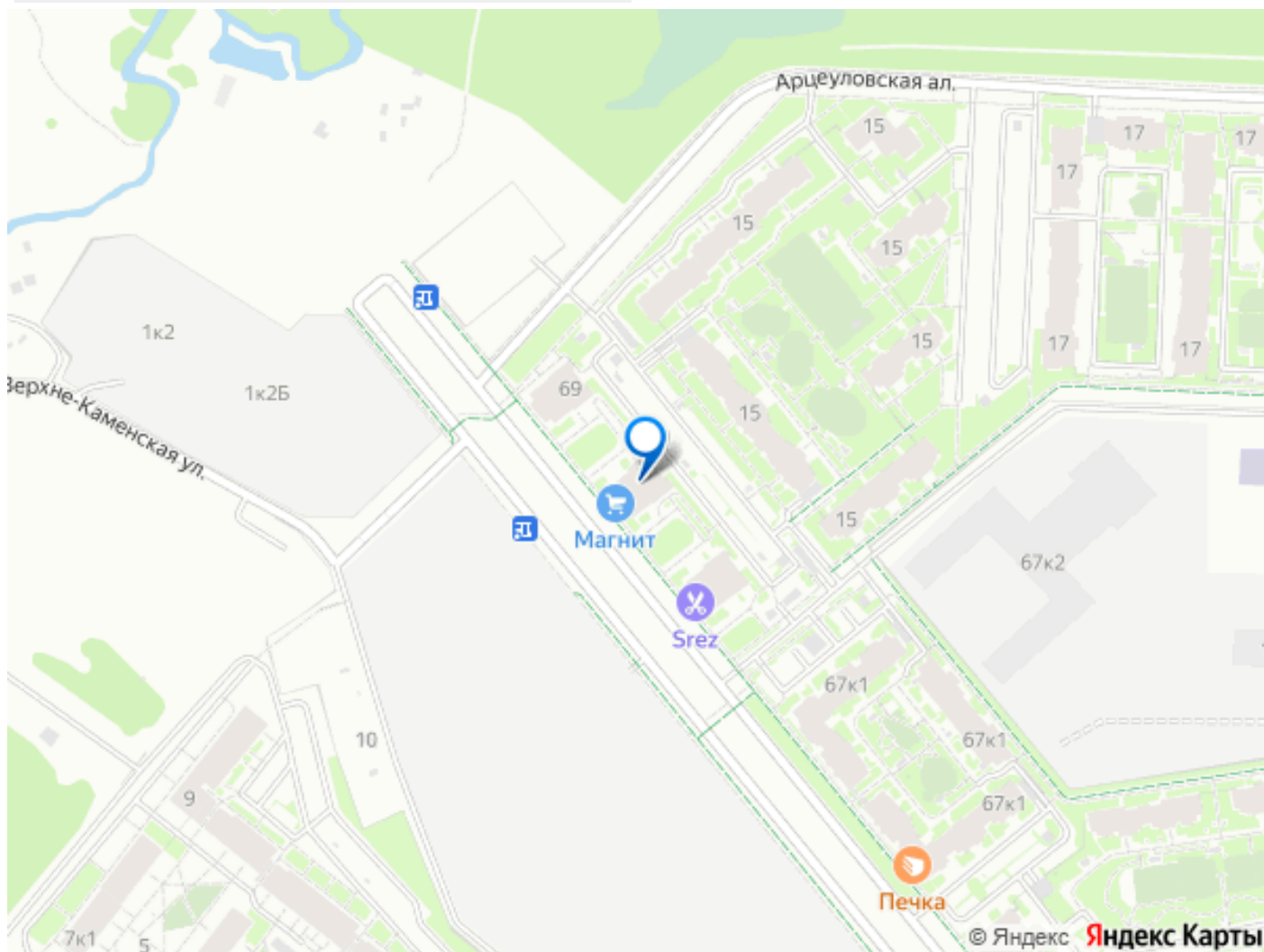
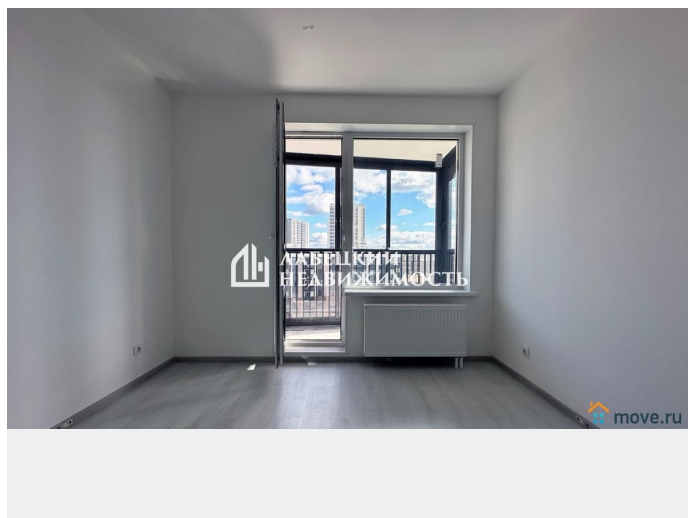
Описание

Добрый день! Продаем КВАРТИРУ-СТУДИЮ в ЖК комфорт-класса «Чистое небо». В данный момент времени студия сдается в долгосрочную аренду за 20т/мес Мы были бы признательны, если бы Вы рассмотрели покупку данного варианта как готовый арендный бизнес. Для проживания вариант также возможен, но надо будет подождать разумный срок по части освобождения квартиры. Просьба обратить внимание, что общая площадь квартиры указана БЕЗ УЧЕТА вместительной лоджии 5.6 м2. С лоджией метраж квартиры составляет 30 м2. Можно использовать как отдельный кабинет/комнату/зону отдыха :) И ежедневно вдохновляться ПОТРЯСАЮЩИМ ВИДОМ из окна. Кстати, если Вы сейчас продаете свою квартиру, то мы можем сразу КУПИТЬ ее. Безопасно и с удовольствием юридически сопроводим Вашу сделку, деятельность нашего агентства застрахована на 20 000 000 р. Будем рады покупкам с нами и у нас!) А теперь, к объявлению. ! Продажа БЕЗ КОМИССИИ ! ПРО ДОКУМЕНТЫ У квартиры один совершеннолетний собственник,

который будет присутствовать на сделке ЛИЧНО (а не по доверенности). Квартира приобретена у застройщика по договору долевого участия, еще на стадии строительства. За всю историю у нее был один владелец. Перепланировки отсутствуют. ПОДХОДИМ под ИПОТЕКУ, в случае необходимости, ПОМОЖЕМ Вам с одобрением на наиболее выгодных условиях. Мы в прямой продаже, готовы к быстрому выходу на сделку. ПРО КВАРТИРУ Квартира с ДЕЙСТВИТЕЛЬНО КОМФОРТНОЙ продуманной планировкой. ПРОСТОРНАЯ комната площадью 18.1 м2. Прямоугольной формы: 5.12 x 3.36. ВМЕСТИТЕЛЬНАЯ ВИДОВАЯ ЛОДЖИЯ скошенной формы, 5.6 м2. Отделена ЗОНА ВХОДА в виде ФУНКЦИОНАЛЬНОГО КОРИДОРА, что очень удобно. Совмещенный санузел. В квартире СВЕТЛО, а также ТЕПЛО, ТИХО и уютно. ПРО ДОМ И ИНФРАСТРУКТУРУ ДОМ построен одним из ведущих застройщиков страны ГК «Сэтл Сити» в рамках ЖК комфорт-класса «Чистое небо» с использованием КАЧЕСТВЕННЫХ МАТЕРИАЛОВ. Дом МОНОЛИТНЫЙ, перекрытия ЖЕЛЕЗОБЕТОННЫЕ. Введен в эксплуатацию в 2023 году. Соседи ПРИЛИЧНЫЕ, ТИХИЕ люди. В парадной установлено 2 ЛИФТА ПАССАЖИРСКИЙ и ГРУЗОВОЙ + лестница, таким образом Вы точно без пробок попадете на нужный этаж :) Ближайшая к дому станция метро «Комендантский проспект». Находится в 10 минутах езды на автомобиле. Также недалеко от дома расположены станции метро «Пионерская» и «Старая деревня». До всех данных станций ходит наземный транспорт. Рядом выезд на КАД, ЗСД. Таким образом можно УДОБНО и БЫСТРО добраться в ЛЮБУЮ точку города. Рядом с домом можно найти ПАРКОВОЧНОЕ МЕСТО. Рядом есть все

необходимые объекты социальной инфраструктуры: детские сады школы, поликлиники, фитнес-центры, продуктовые магазины, салоны красоты, крупные ТЦ, кофейни и многое другое. ТОРГ уместен, но после просмотра:) **БЕСПЛАТНО** ПРОКОНСУЛЬТИРУЕМ по сделке! Звоните!





Move.ru - вся недвижимость России