

Санкт-Петербург, улица Тосина, 6

9 900 000 ₽

Санкт-Петербург, улица Тосина, 6

Округ

[СПБ, Фрунзенский район](#)

Улица

[улица Тосина](#)

Квартира

Высота потолков

2.8 м

Жилая площадь

9 м²

Площадь кухни

9 м²

Общая площадь

24.8 м²

Этаж

1/13

Детали объекта

Тип сделки

Продам

Раздел

[Квартиры](#)

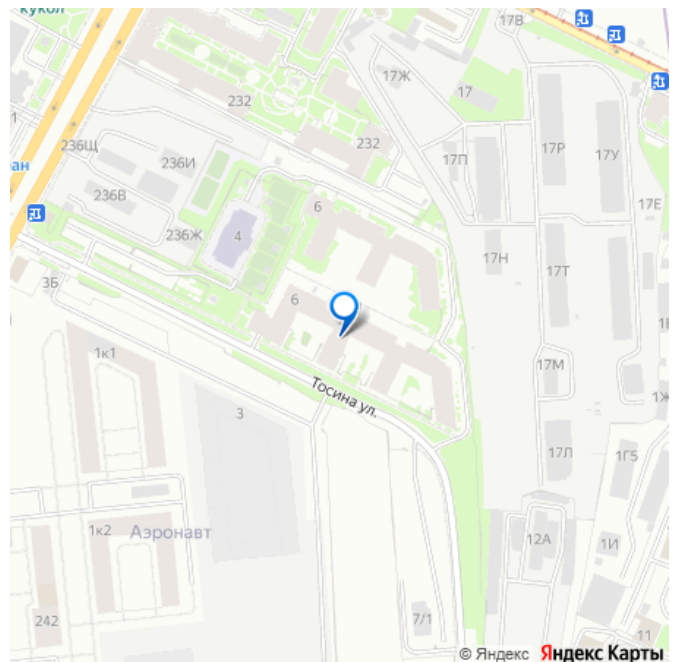
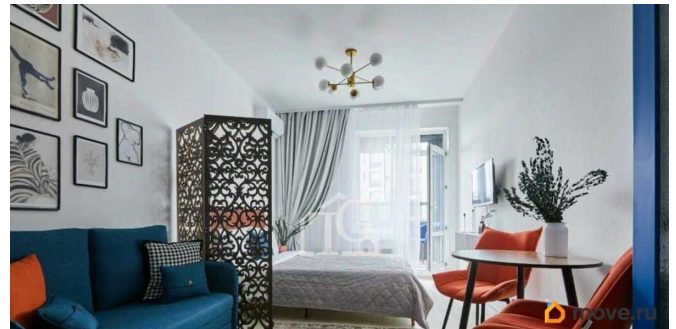
Тип балкона

лоджия

Тип санузла

совмещенный

для заметок



Вид из окна

на улицу

Ремонт

дизайнерский

Квартира в новостройке

да

Год сдачи

4 квартал 2022 г.

Покупка в ипотеку

да

возможна ипотека, лифт

Описание

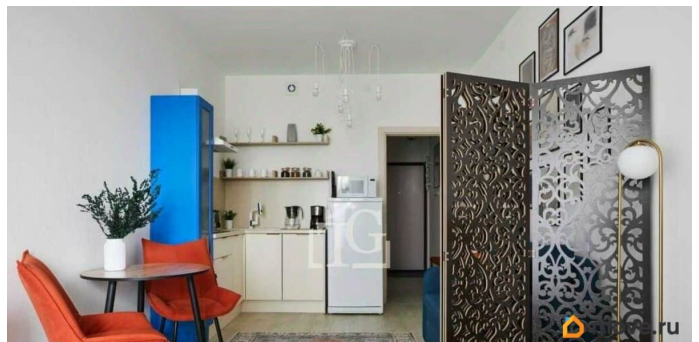
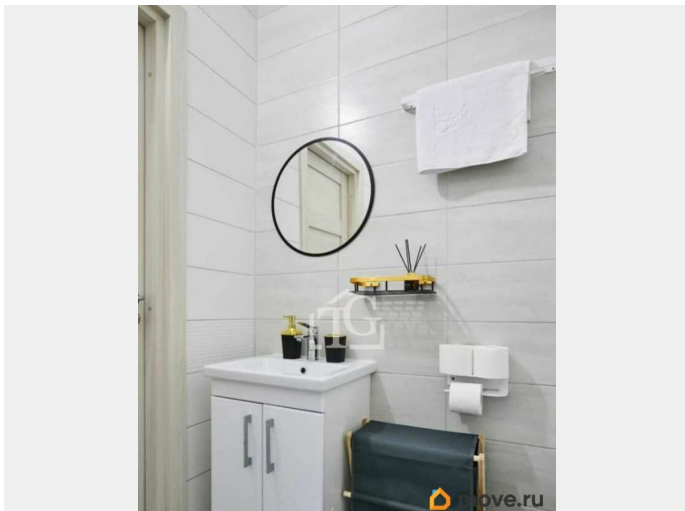
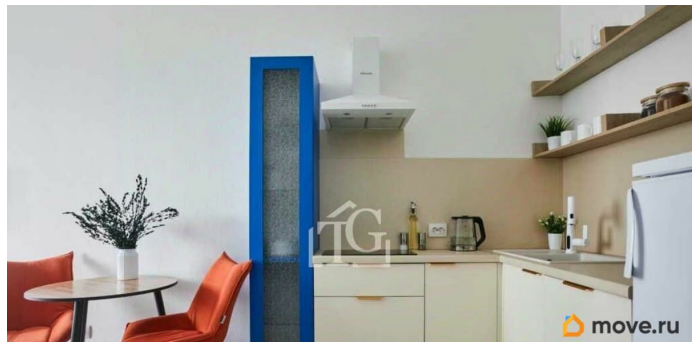
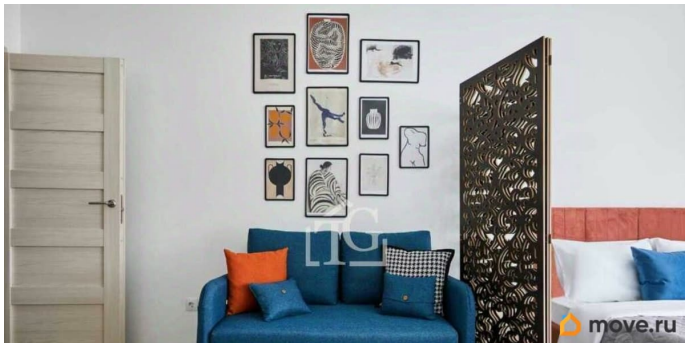
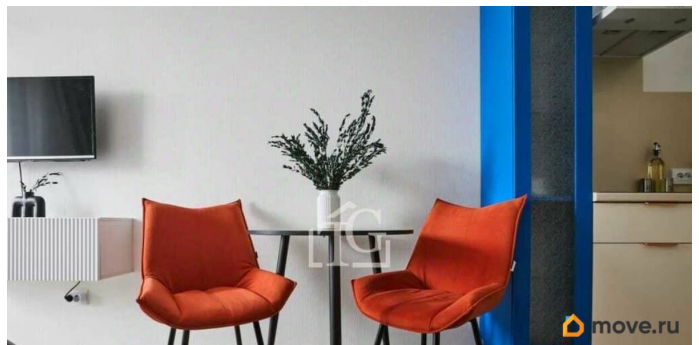
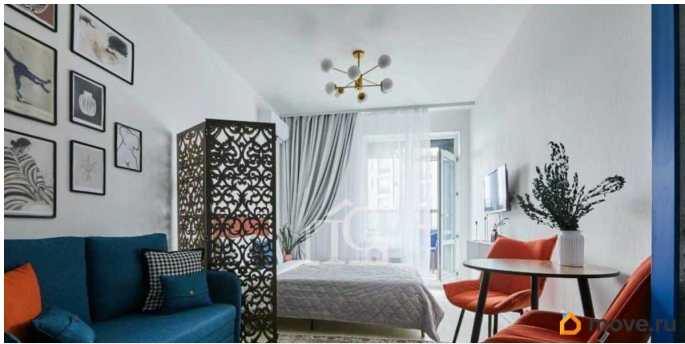
- ПРЯМАЯ ПРОДАЖА. - ОДИН ВЗРОСЛЫЙ СОБСТВЕННИК. - ВОЗМОЖНА ИПОТЕКА. - ОСТАВЛЯЕМ ВСЮ МЕБЕЛЬ И ТЕХНИКУ. - НИКТО НЕ ЗАРЕГИСТРИРОВАН. - БЫСТРЫЙ ВЫХОД НА СДЕЛКУ. Современная застройка в историческом центре Петербурга.



Легендарный Лиговский проспект наполнен аутентичными домами конца 19-го, начала 20-го века, где каждый дом имеет свой индивидуальный облик и характер. ЖК «Автограф в центре» это жилой комплекс высокого комфорт-класса от SetlGroup.

Просторная квартира с практичной планировкой. 24,8 м² это честные квадратные метры по документам. В эту площадь не входит застекленная лоджия 4,0 м². Фактически получается 28,8 м². Жилая и кухонная зоны удобно, рационально и гармонично расположены в едином пространстве, практически не уступая однокомнатной квартире. Санузел совмещённый, где поместились и душевая кабина и стиральная машина. Большая гардеробная позволяет заметно разгрузить


жилое пространство. Квартира укомплектована мебелью и техникой: кондиционер, телевизор, посудомоечная машина, электрическая варочная панель, кухонная вытяжка, холодильник, микроволновая печь, стиральная машина. Выполнен качественный, современный дизайнерский ремонт. Окна и лоджия ориентированы на юг. У нас всегда светло, тепло и романтично. Под окнами зелёные насаждения и закрытый, пешеходный двор с ландшафтным дизайном, без автотранспорта. Шума улицы совсем не слышно. Чистая и ухоженная парадная (регулярные уборки), благоустроенная и опрятная придомовая территория. Со стороны парадной парковочные места. Въезд личного транспорта через шлагбаум. Также, есть возможность держать автомобиль в паркинге. Рядом вся необходимая для комфортной жизни инфраструктура: магазины, кафе, пекарни, аптеки, пункты выдачи заказов маркетплейсов ... 2 минуты до «Магнита». До 5-10 минут ходьбы: «Вкус Вилл», «Дикси», «Семейный». 21 минута до «Ашана» на Боровой. Детский сад 3 минуты. Две школы на удалении 12-15 минут. ТРЦ «Лигов» с кинотеатром, фитнес-центром «Спортлайф», ресторанами и магазинами - 19 минут. Транспортная доступность удовлетворит и автомобилистов и пешеходов. 19 минут пешком до станции метро «Обводный канал». Выделенная полоса для общественного транспорта по Лиговскому проспекту в сторону Невского проспекта. Много автобусов к метро «Московские ворота». Для автомобилей быстрый выезд во всех направлениях: - правый берег Невы, север города по Обводному каналу; - Фрунзенский район по Бухарестской улице - Юг города по


Лиговскому, Витебскому и Московскому проспектам. ж/д станция «Боровая» (10 минут пешком) даёт возможность, без каких-либо сложностей, уехать за город в Павловск и Пушкин. До Витебского вокзала электричка довезёт за 4 минуты. Ключи у агента. Со мной легко договориться о времени показа. Все покажу, расскажу, помогу с ипотекой, если нужно.



Санкт-Петербург, ул. Тосина, д. 6, стр.1





Обводный канал
19 минут
пешком


Общая площадь
24,80 м²

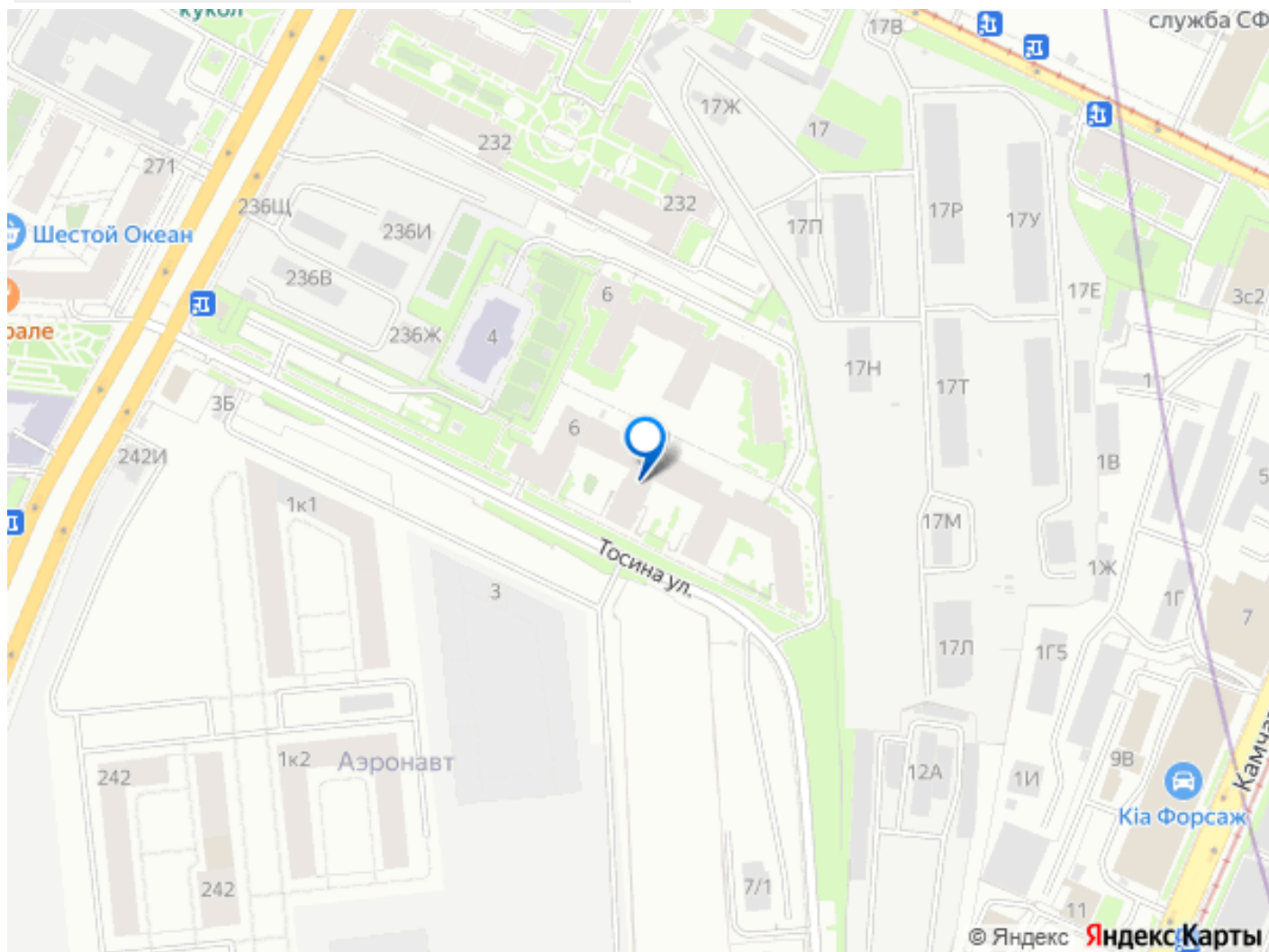
Этаж
1/13

Потолки
2,80 м

Комнат
студия

Санузел
совмещенный





Move.ru - вся недвижимость России