

🕒 Создано: 05.02.2026 в 20:17

🔄 Обновлено: 17.04.2026 в 21:30

**Санкт-Петербург, Большой Смоленский  
проспект, Дом 4**

**10 300 152 ₺**

Санкт-Петербург, Большой Смоленский проспект, Дом 4

Округ

[СПБ, Невский район](#)

Улица

[проспект Большой Смоленский](#)

## Квартира

Высота потолков

2.77 м

Жилая площадь

18.1 м<sup>2</sup>

Общая площадь

24.8 м<sup>2</sup>

Этаж

3/11

## Детали объекта

Тип сделки

Продам

Раздел

[Квартиры](#)

Тип балкона

лоджия

Ремонт

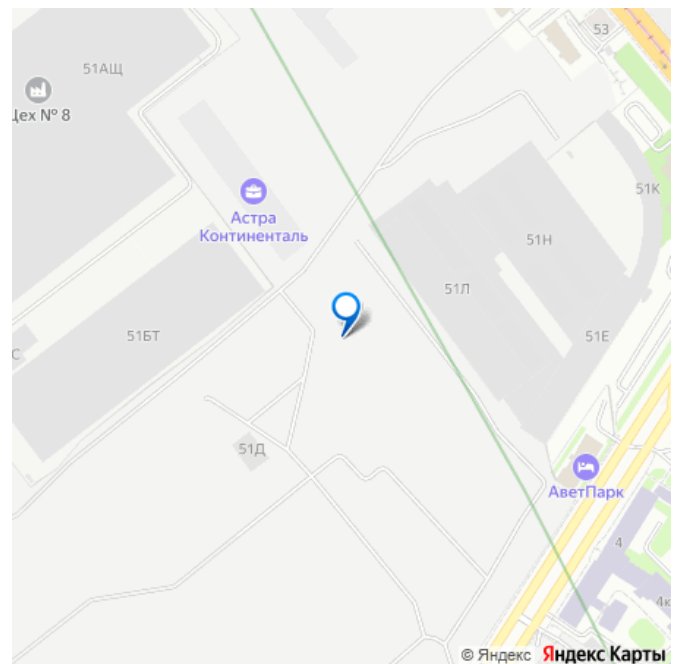
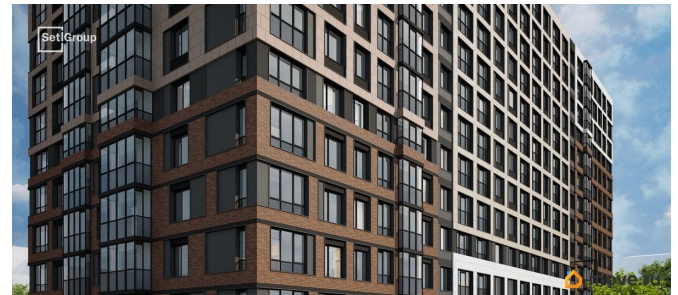
с отделкой

Квартира в новостройке

<https://spb.move.ru/objects/9289058865>

**Петербургская Недвижимость,  
Петербургская Недвижимость  
79861286037**

для заметок



да

Год сдачи

2 квартал 2028 г.

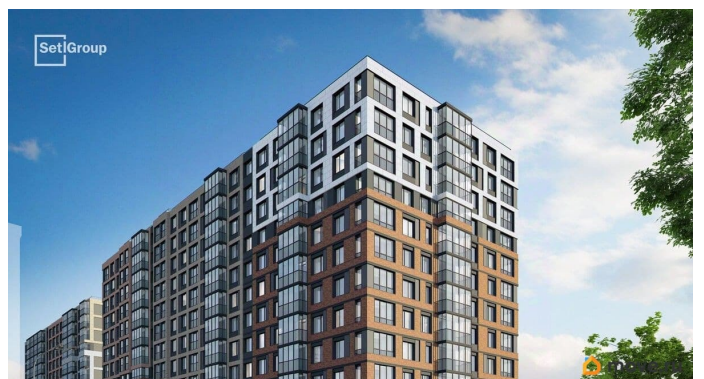
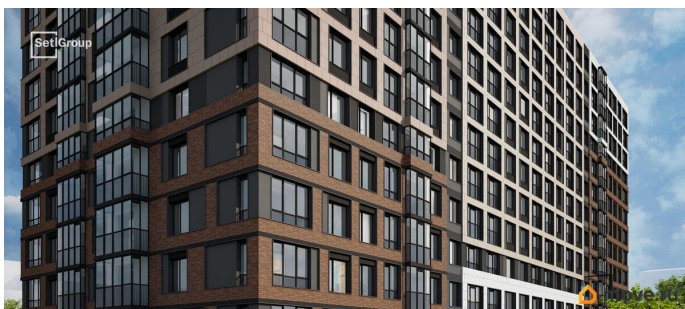
Покупка в ипотеку

да

возможна ипотека, лифт, парковка

## Описание

Продается просторная студия от застройщика в жилом комплексе «Астра Континенталь» в активно развивающемся Невском районе. До метро можно добраться пешком всего за 5 минут. Удобная, классическая, функциональная европланировка, просторная прихожая 3.63 м?. Общая площадь студии - 24.8 м?, жилая 18.07 м?, высота потолка 2.77 м. Квартира продается с отделкой «Норд Лайн светлый плюс». Что особенного в ЖК «Астра Континенталь»? • Уникальная локация 400 метров до метро, 300 метров до благоустроенной набережной • Самодостаточный квартал со всей инфраструктурой в 3-х км от центра • Впечатляющий объем благоустройства: 30 000 кв. метров рекреационных зон с променадом и гейзерными фонтанами • Масштабный парк «Город Спорта»



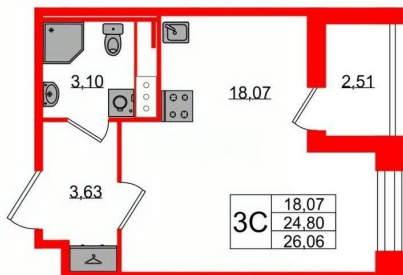


 Петербургская  
Недвижимость



### Студия, 24.8м<sup>2</sup>

-  Кол-во комнат 1
-  Этаж 3 из 11
-  Общая площадь 24.8м<sup>2</sup>
-  Жилая площадь 18.07м<sup>2</sup>



 move.ru



Move.ru - вся недвижимость России