

🕒 Создано: 06.02.2026 в 10:08

🔄 Обновлено: 09.04.2026 в 09:23

Санкт-Петербург, проспект

Авиаконструкторов, 69

6 499 999 ₹

Санкт-Петербург, проспект Авиаконструкторов, 69

Округ

[СПБ, Приморский район](#)

Улица

[проспект Авиаконструкторов](#)

Квартира

Жилая площадь

16.8 м²

Площадь кухни

3 м²

Общая площадь

24.8 м²

Этаж

11/23

Детали объекта

Тип сделки

Продам

Раздел

[Квартиры](#)

Тип балкона

лоджия

Тип санузла

совмещенный

Вид из окна

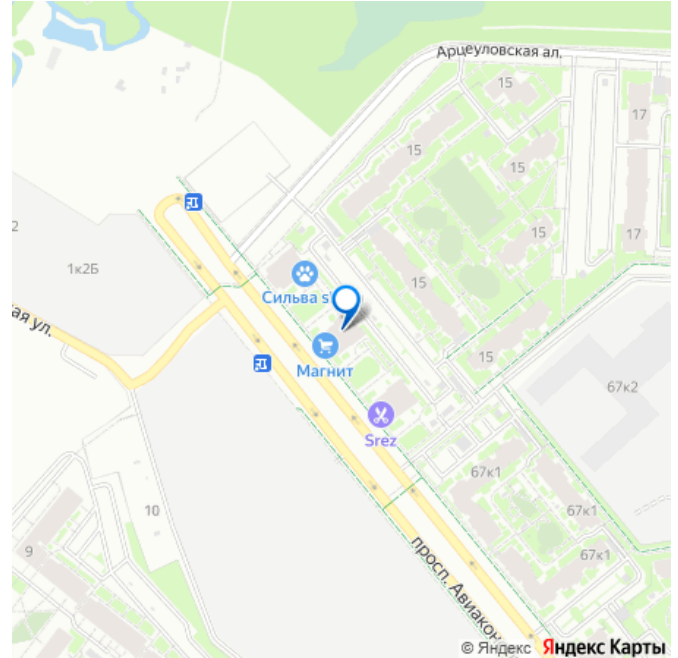
<https://spb.move.ru/objects/9289146935>

Даниил Удовицкий, Лабетский

Недвижимость

79812268205

для заметок



во двор

Ремонт

евро

Квартира в новостройке

да

Год сдачи

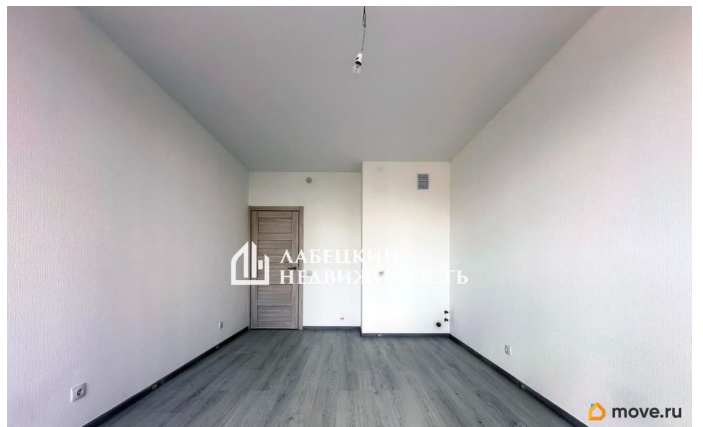
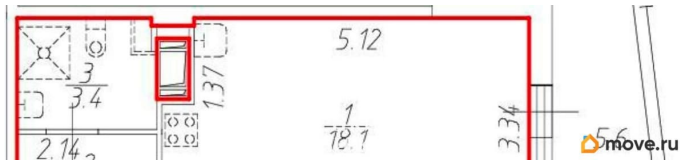
3 квартал 2023 г.

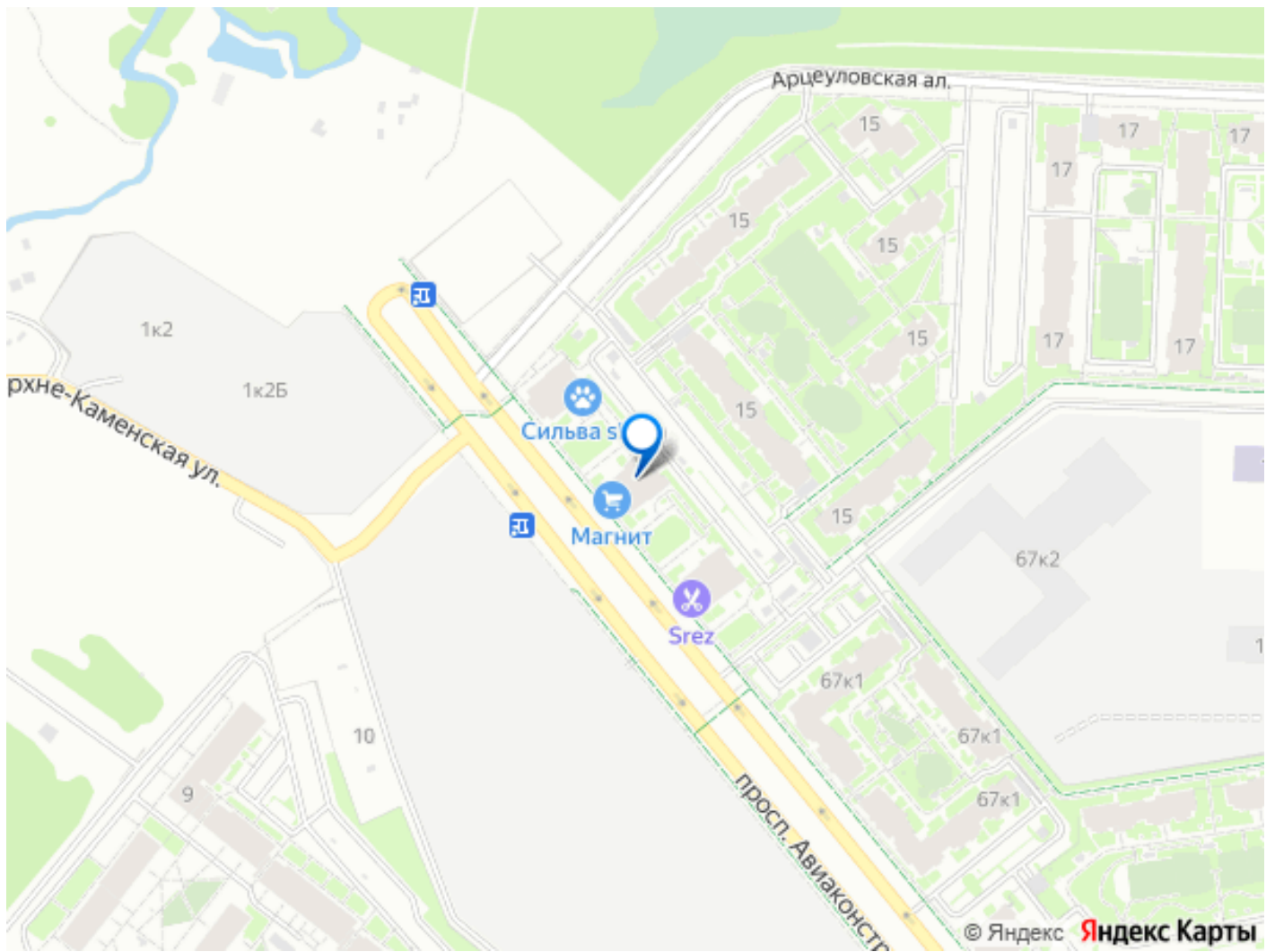
лифт

Описание

Добрый день! Продаем КВАРТИРУ-СТУДИЮ в ЖК комфорт-класса «Чистое небо». Просьба обратить внимание, что общая площадь квартиры указана БЕЗ УЧЕТА вместительной лоджии 5.6 м2. С лоджией метраж квартиры составляет 30 м2. Можно использовать как отдельный кабинет/комнату/зону отдыха :) И ежедневно вдохновляться ПОТРЯСАЮЩИМ ВИДОМ из окна. Кстати, если Вы сейчас продаете свою квартиру, то мы можем сразу КУПИТЬ ее. Безопасно и с удовольствием юридически сопроводим Вашу сделку, деятельность нашего агентства застрахована на 20 000 000 р. Будем рады покупкам с нами и у нас!) А теперь, к объявлению. ! Продажа БЕЗ КОМИССИИ ! ПРО ДОКУМЕНТЫ У квартиры один совершеннолетний собственник, который будет присутствовать на сделке ЛИЧНО (а не по доверенности). Квартира приобретена у застройщика по договору долевого участия, еще на стадии строительства. За всю историю у нее был один владелец. Перепланировки отсутствуют. ПОДХОДИМ под ИПОТЕКУ, в случае необходимости, ПОМОЖЕМ Вам с одобрением на наиболее выгодных условиях. Мы в прямой продаже, готовы к быстрому выходу на сделку. ПРО КВАРТИРУ Квартира с

ДЕЙСТВИТЕЛЬНО КОМФОРТНОЙ продуманной планировкой. ПРОСТОРНАЯ комната площадью 18.1 м2. Прямоугольной формы: 5.12 x 3.36. ВМЕСТИТЕЛЬНАЯ ВИДОВАЯ ЛОДЖИЯ скошенной формы, 5.6 м2. Отделена ЗОНА ВХОДА в виде ФУНКЦИОНАЛЬНОГО КОРИДОРА, что очень удобно. Совмещенный санузел. В квартире СВЕТЛО, а также ТЕПЛО, ТИХО и уютно. ПРО ДОМ И ИНФРАСТРУКТУРУ ДОМ построен одним из ведущих застройщиков страны ГК «Сэтл Сити» в рамках ЖК комфорт-класса «Чистое небо» с использованием КАЧЕСТВЕННЫХ МАТЕРИАЛОВ. Дом МОНОЛИТНЫЙ, перекрытия ЖЕЛЕЗОБЕТОННЫЕ. Введен в эксплуатацию в 2023 году. Соседи ПРИЛИЧНЫЕ, ТИХИЕ люди. В парадной установлено 2 ЛИФТА ПАССАЖИРСКИЙ и ГРУЗОВОЙ + лестница, таким образом Вы точно без пробок попадете на нужный этаж :) Ближайшая к дому станция метро «Комендантский проспект». Находится в 10 минутах езды на автомобиле. Также недалеко от дома расположены станции метро «Пионерская» и «Старая деревня». До всех данных станций ходит наземный транспорт. Рядом выезд на КАД, ЗСД. Таким образом можно УДОБНО и БЫСТРО добраться в ЛЮБУЮ точку города. Рядом с домом можно найти ПАРКОВОЧНОЕ МЕСТО. Рядом есть все необходимые объекты социальной инфраструктуры: детские сады школы, поликлиники, фитнес-центры, продуктовые магазины, салоны красоты, крупные ТЦ, кофейни и многое другое. ТОРГ уместен, но после просмотра:) БЕСПЛАТНО ПРОКОНСУЛЬТИРУЕМ по сделке! Звоните!





Move.ru - вся недвижимость России