

Создано: 17.02.2026 в 01:30

Обновлено: 17.02.2026 в 01:30

Санкт-Петербург, Тосина ул, 1к2

9 600 000 ₽

Санкт-Петербург, Тосина ул, 1к2

Улица

[улица Тосина](#)

Квартира

Общая площадь

24.8 м²

Этаж

7/12

Детали объекта

Тип сделки

Продам

Раздел

[Квартиры](#)

Квартира в новостройке

да

Описание

Доброго времени суток! Продаю отличную квартиру студию 24,8 кв.м в центре города, в пешей доступности до метро Обводный канал, **ИДЕАЛЬНЫЙ ВАРИАНТ ДЛЯ СТУДЕНТОВ И МОЛОДЫХ СЕМЕЙ!** - ключи получены - с готовой отделкой (в санузле вся сантехника) - дом комфорт класса - до исторического и делового центра города 10 минут общественным транспортом - в проекте строится школа для 1250 детей и три детских

<https://spb.move.ru/objects/9290024312>

Пользователь, Собственник

89251234567

для заметок

×

Подъезд

просторные и светлые парадные с высокими потолками и стеклянными дверьми. В них будет два выхода: на улицу и во двор, оба на уровне земли, чтобы детям, людям с велосипедами и колясками было удобно. А чтобы не возить их каждый день на лифте, коляски можно будет оставить в специальной комнате на первом этаже.

Стеклянные двери выполняют две функции: они делают парадные светлее и аккуратнее, при этом повышают безопасность — через них сразу видно, кто пытается зайти внутрь.



сада. Школа и один из детских садов на 350 мест откроются одновременно с заселением первой очереди: это значит, что жители проекта смогут отдать своих детей в новые образовательные учреждения на территории квартала.

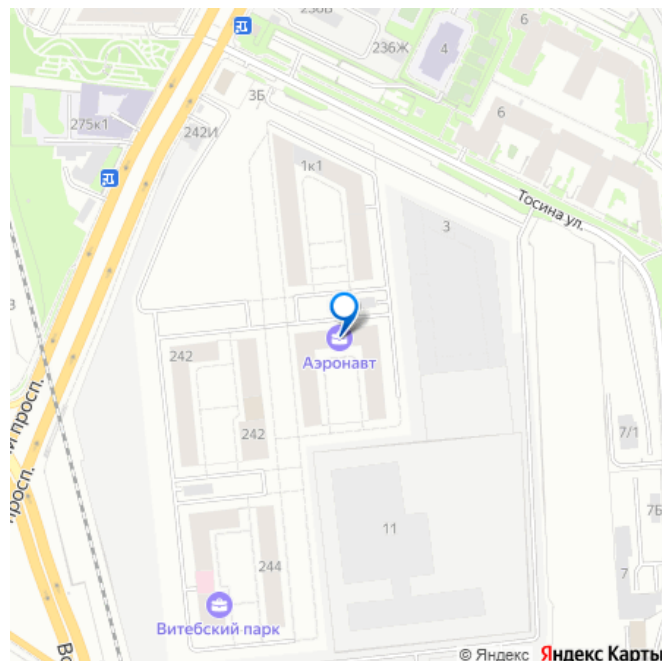
ПРО КВАРТИРУ - Уютная светлая студия правильной формы - располагается на 7 этаж - Просторная вместительная прихожая - закрытая , охраняемая территория -зоны отдыха для детей и взрослых - просторная парадная - 8 квартир в секции - выход - вход с двух сторон

ДОКУМЕНТЫ И СДЕЛКА - Подходит под материнский капитал, субсидии. - Быстрый выход на сделку - Городская прописка

ИНфраструктура - рядом стоит большой ТЦ - 3 школы в пешей доступности - 4 института в пешей доступности - Воронежский сад — 12 минут пешком -физкультурно-оздоровительный центр в 5 минутах - банки, магазины, аптеки - и мн. др.

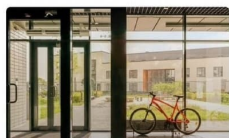
Транспортная доступность - Остановка рядом с домом - В 15 минутах пешком метро Обводный канал - В недалеком будущем откроется ст.метро Боровая (5 мин пешком) , см.метро Курская - до исторического и делового центра города 10 минут общественным транспортом - Можно по Лиговскому проспекту(3км) прогуляться до главной улицы Невский проспект.

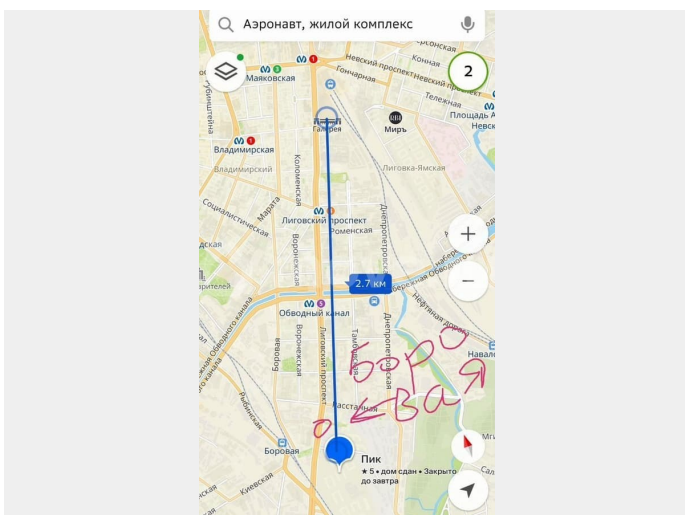
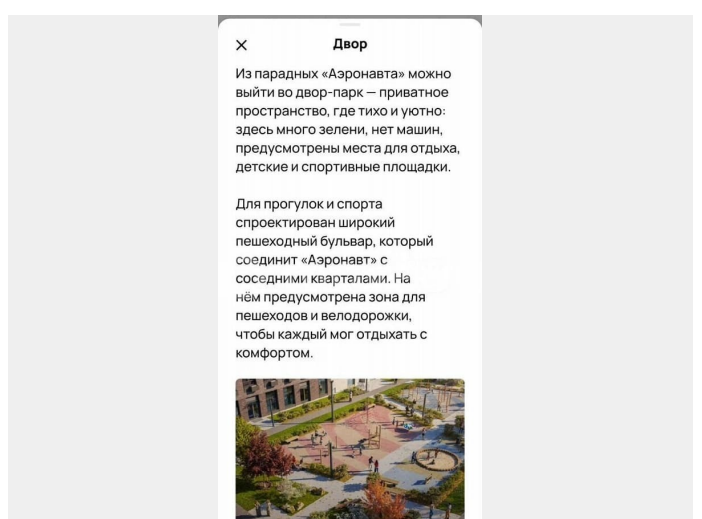
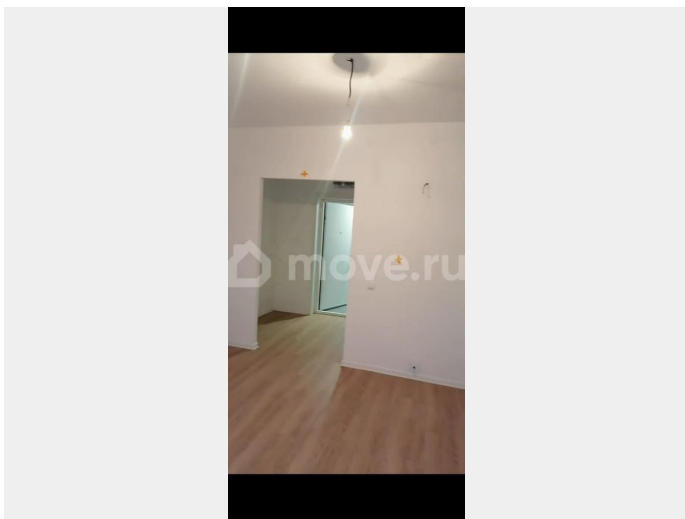
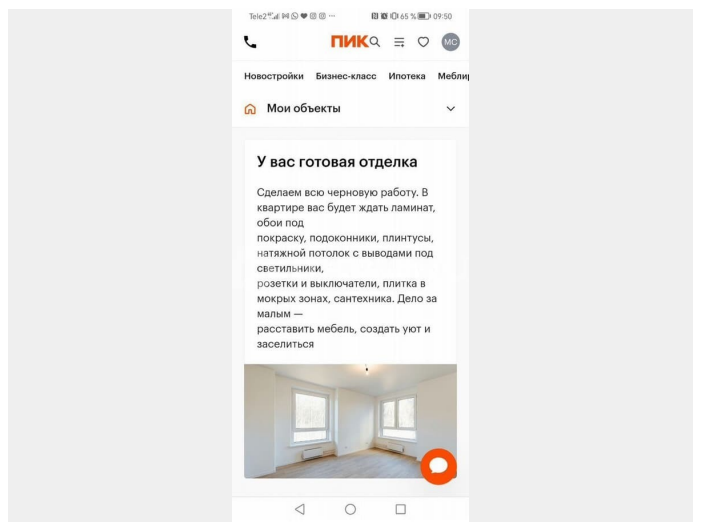
Звоните, оперативные показы локации , так же быстрый выход на сделку!

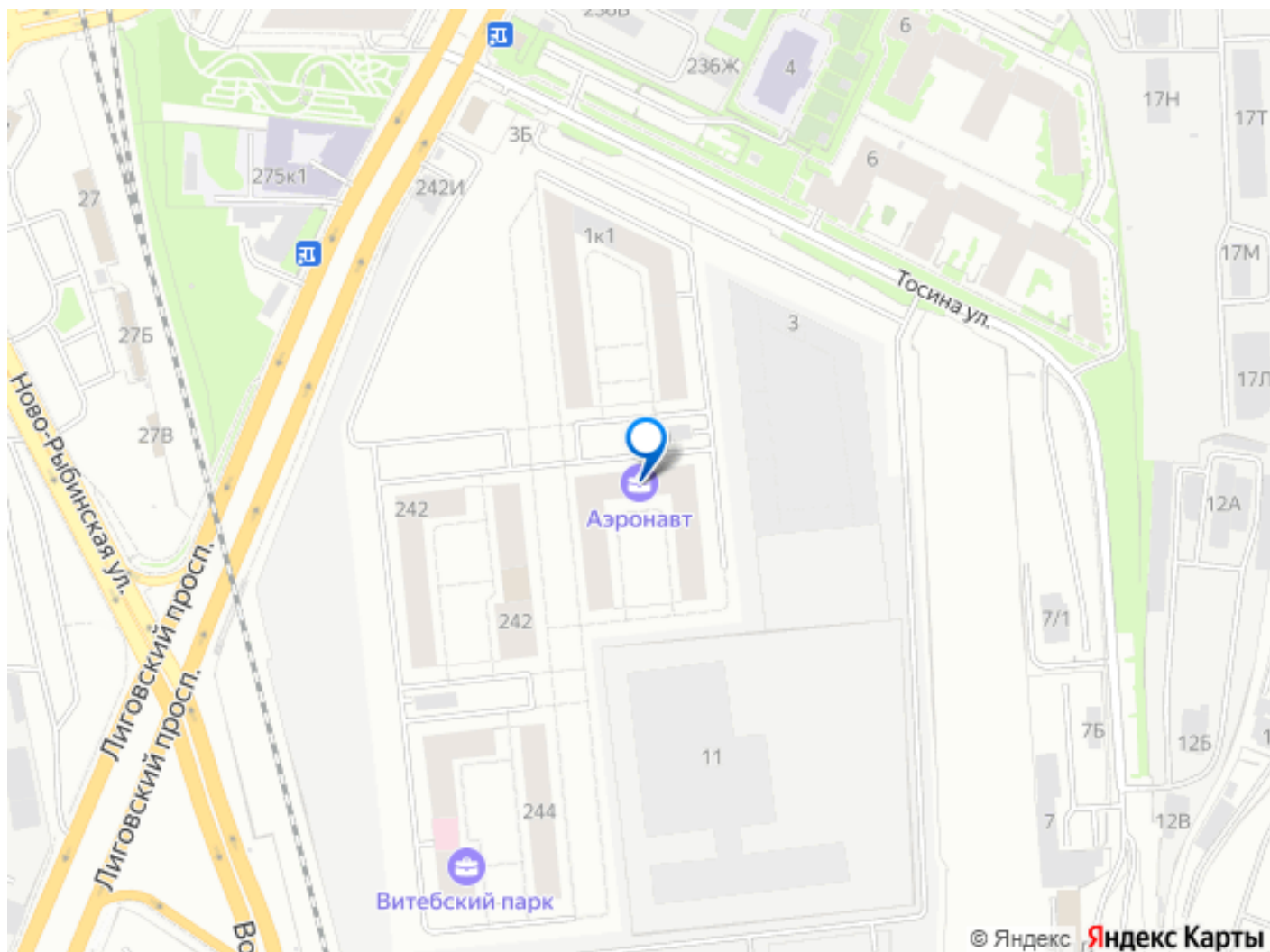


Подъезд
просторные и светлые парадные с высокими потолками и стеклянными дверьми. В них будет два выхода: на улицу и во двор, оба на уровне земли, чтобы детям, людям с велосипедами и колясками было удобно. А чтобы не возить их каждый день на лифте, коляски можно будет оставить в специальной комнате на первом этаже.

Стеклянные двери выполняют две функции: они делают парадные светлее и аккуратнее, при этом повышают безопасность — через них сразу видно, кто пытается зайти внутрь.







Move.ru - вся недвижимость России