

Артём Блудшев, Proflat

79117983477

Санкт-Петербург, бульвар Головнина, 13

8 699 999 ₽

Санкт-Петербург, бульвар Головнина, 13

Округ

[СПБ, Василеостровский район](#)

Квартира

Высота потолков

3 м

Площадь кухни

5 м²

Общая площадь

24.92 м²

Этаж

4/20

Детали объекта

Тип сделки

Продам

Раздел

[Квартиры](#)

Тип санузла

совмещенный

Вид из окна

во двор

Квартира в новостройке

да

Год сдачи

2 квартал 2028 г.

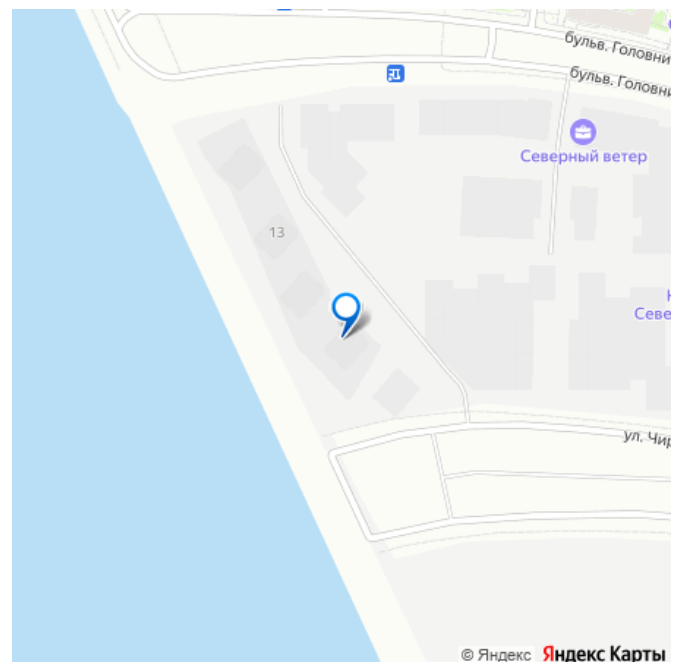
для заметок



РУКОТВОРНЫЙ
ОАЗИС

СО СТОРОНЫ ФИНСКОГО ЗАЛИВА
собственный ландшафт между бассейном
CARBON и CURBUM

СО СТОРОНЫ ДВОРА
панорама Финского залива
от территории move.ru
планировка и проект для отделки



возможна ипотека, лифт

Описание

id:14326. ДЛЯ СОЕДИНЕНИЯ С МЕНЕДЖЕРОМ
ВВЕДИТЕ ДОБАВОЧНЫЙ НОМЕР: «712»!

Уникальная студия в единственном в своём роде ЖК - архитектурный шедевр, которому нет аналогов в Санкт-Петербурге Это не просто квартира. Это вход в клуб владельцев уникального формата жилья - комплекса, построенного по принципам арт-объекта, а не типовой застройки. На весь город аналогов нет. Студия 24,9 м в корпусе Cирium - лучшее соотношение цены и премиального качества в проекте Корпус Cирium - это «золотая середина», где собраны все архитектурные и функциональные преимущества проекта без переплаты за статус последующих этапов.

Что делает эту студию особенной:

Уникальное положение на этаже - ближе всех к заливу. Угол обзора шире, чем у соседних студий. Вид на Финский залив и благоустройство стилобата - максимально открытый и неперекрываемый Живая картина за окном - восточные восходы летом, мягкий юго-восточный рассвет зимой.

Световой режим, который настраивает на комфортный ритм жизни Продуманная эргономика - зона для встроенного шкафа при входе крупнее, чем в аналогичных студиях. Компактное хранение без потери пространства Почему Cирium лучше Titan и разумнее следующих корпусов:

Эксклюзивная плотность - всего 5 студий на этаже вместо 8 в бюджетных корпусах.

Приватность, тишина, отсутствие очередей у

лифта Архитектурное превосходство -
 потолки 3 метра (не 2,8), премиальные
 фасады, расположение на стилобате вместо
 «земли». Лучше акустика, лучше виды, выше
 статус Эстетика в деталях - из окна не
 дорога и типовые ЖК, а архитектурный
 корпус Titan и зелёный стилобат. Вечером
 свет заката отражается от фасадов -
 квартира превращается в галерею ЖК без
 аналогов в Петербурге: архитектура как арт-
 объект Проект архитектурного бюро «А. ЛЕН»
 - это не «очередной комплекс у воды». Это
 уникальный по формату и архитектуре жилой
 квартал, где каждый корпус - отдельная
 башня со своим характером, а территория -
 единая авторская среда. Благоустройство от
 Bashni Element и «Бюро Правда»: Событийная
 площадка на первой линии Финского залива
 Ландшафтный парк 2600 м со спортивными и
 детскими зонами Крыша стилобата: сады,
 арт-объекты, амфитеатр, панорамные патио
 Локация: Васильевский остров, первая линия
 Финского залива, въезд на ЗСД. 10 минут до
 «Приморской», 20 минут до Стрелки и
 центра. Цена формируется сейчас.
 Уникальность - навсегда. В городе сотни
 новостроек. ЖК такого формата -
 единственный.

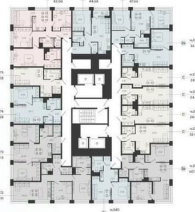


РУКОТВОРНЫЙ
ОАЗИС

СО СТОРОНЫ ФИНСКОГО ЗАЛИВА
собой имеет площадку между башнями
CARBON и CUPRUM

СО СТОРОНЫ ДВОРА
ландшафтный парк с зоной
со спортивными и детскими площадками
move.ru





Carbon (соседний корпус)

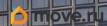
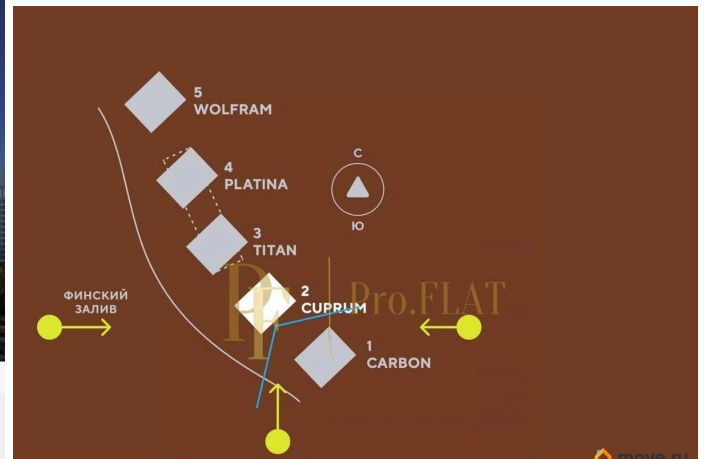
Самый бюджетный блок:
8 студий на этаже
2.8 метра потолки
Корпус не на стилобате
Вид на дорогу, шум и корпуса других

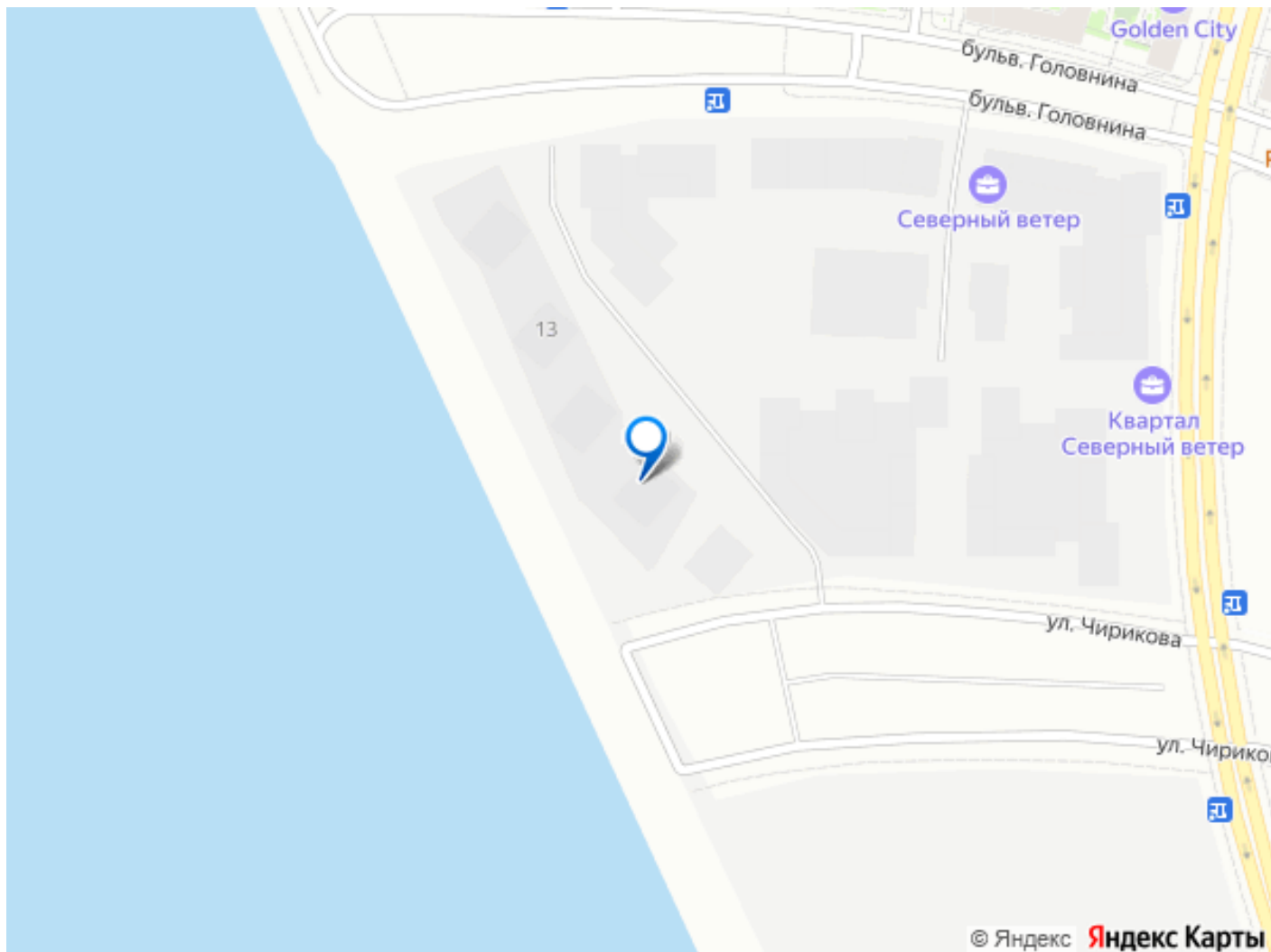
Ключевое отличие Cuprum (наш корпус)

Более премиальный блок:
5 студий на этаже
3 метра потолки
Корпус на стилобате
Вид на красивый корпус Титан



Четвертый этаж оптимальный по высоте. так как из окон





Move.ru - вся недвижимость России