

🕒 Создано: 09.02.2026 в 16:56

🔄 Обновлено: 15.04.2026 в 18:42

9 675 439 ₺

Округ

[СПБ, Василеостровский район](#)

Квартира

Высота потолков

2.85 м

Жилая площадь

11.7 м²

Общая площадь

24.92 м²

Этаж

5/17

Детали объекта

Тип сделки

Продам

Раздел

[Квартиры](#)

Тип санузла

совмещенный

Вид из окна

на улицу

Ремонт

с отделкой

Квартира в новостройке

да

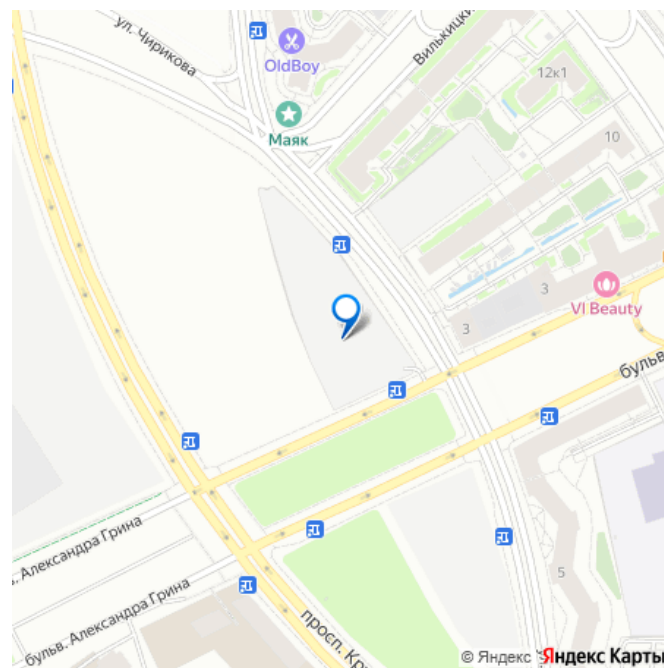
Год сдачи

<https://spb.move.ru/objects/9289605316>

ЛСР Санкт-Петербург, ЛСР Санкт-Петербург

79325023877

для заметок



Покупка в ипотеку

да

возможна ипотека, лифт

Описание

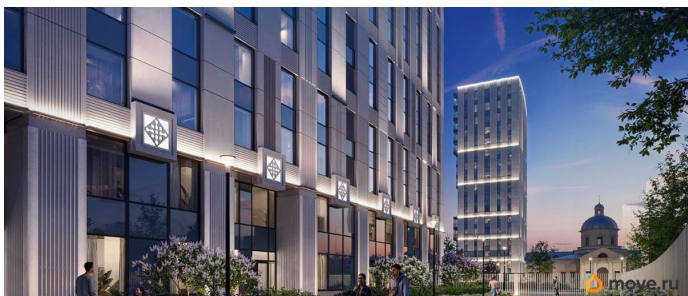
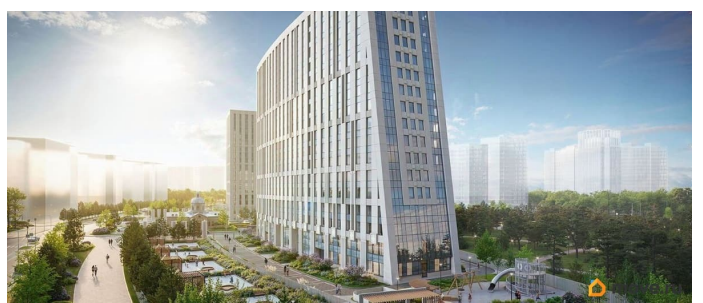
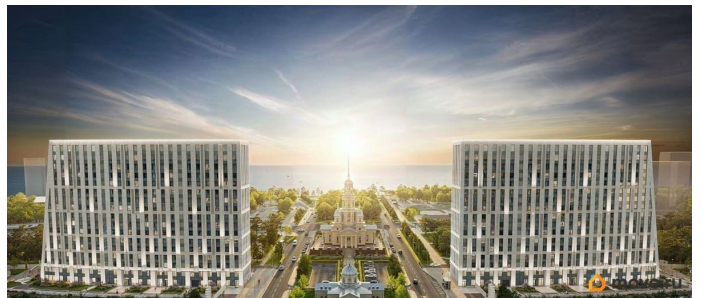
Цена действует при 100% оплате и на определенные ипотечные программы. Подробности — в отделе продаж по телефону. Продается студия в ЖК «Бульвар Грина» на 5 этаже. Общая площадь составляет 24.92 кв. м. Квартира с white box отделкой. Срок сдачи: 4-кв. 2028. Жилой комплекс «Бульвар Грина» располагается по адресу Санкт-Петербург, Василеостровский. Бульвар Грина - проект бизнес-класса в престижной локации Васильевского острова. Каждая деталь комплекса продумана до мелочей: от авторской архитектуры и дизайнерских холлов до частных дворов, где каждый житель найдет свой уголок для отдыха. Расположение: • 1 минута пешком до парковой зоны, высаженной «Группой ЛСР»; • 3 минута пешком до набережной Финского залива; • 5 минут пешком до Линейного парка; • 20 минут на автобусе от станции метро «Приморская» до ул. Чирикова; • 20 минут на авто до станций метро «Приморская» и «Горный институт»; • 25 минут на авто до аэропорта Пулково по ЗСД; • 25-30 минут на авто до Курортного района Финского залива. Развитая сеть общественного транспорта, удобные выезды на ЗСД позволят быстро добраться в любую точку Санкт-Петербурга. В 13 минутах ходьбы в перспективе запланировано открытие станции метро «Морской фасад», что улучшит транспортную доступность локации и повысит ее инвестиционную

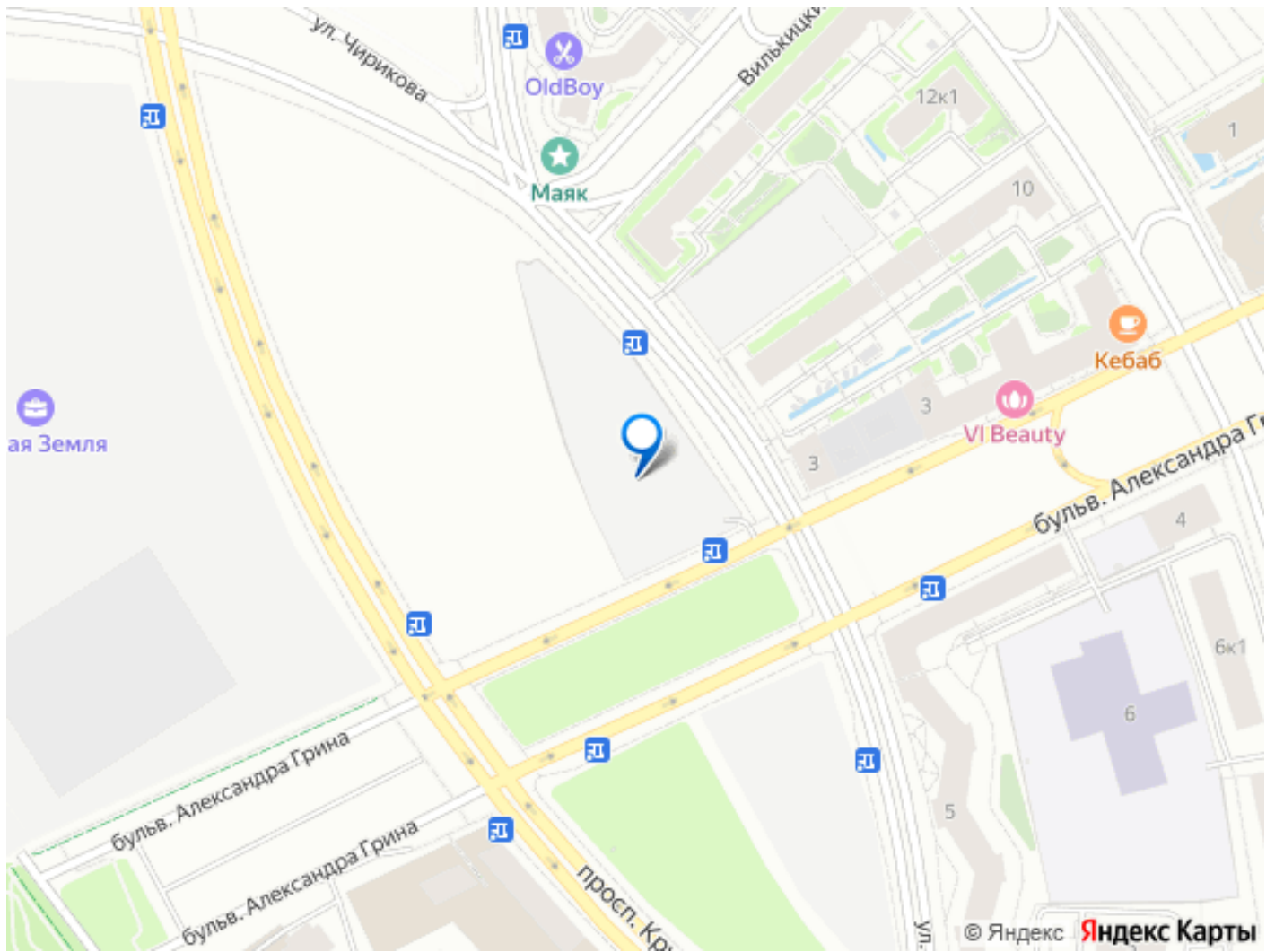
привлекательность. Приватные дворы «Бульвара Грина» превратятся в уютные оазисы. Здесь будет реализована индивидуальная концепция благоустройства, включающая создание современных лаунж-зон и оборудованных игровых площадок.

Преимущества ЖК:

- Вдохновляющая локация на Васильевском острове. В двух шагах от Финского залива. Архитектура, вдохновленная морем.
- Особый стиль жизни. Приватные дворы и парковая зона за окнами.
- Всё для вашего комфорта. Подземный паркинг, система «умный дом», детский сад на первом этаже.
- Отличная транспортная доступность. Рядом выезд на ЗСД, до метро «Приморская» и «Горный институт» 10-15 минут на авто, перспективная станция «Морской фасад». Успейте приобрести квартиру на выгодных условиях! Чтобы узнать подробности, обращайтесь за консультацией по телефону.







Move.ru - вся недвижимость России