

Санкт-Петербург

**4 750 127 ₺**

Санкт-Петербург

## Квартира

Общая площадь

24.9 м<sup>2</sup>

Этаж

8/23

## Детали объекта

Тип сделки

Продам

Раздел

[Квартиры](#)

Ремонт

с отделкой

Квартира в новостройке

да

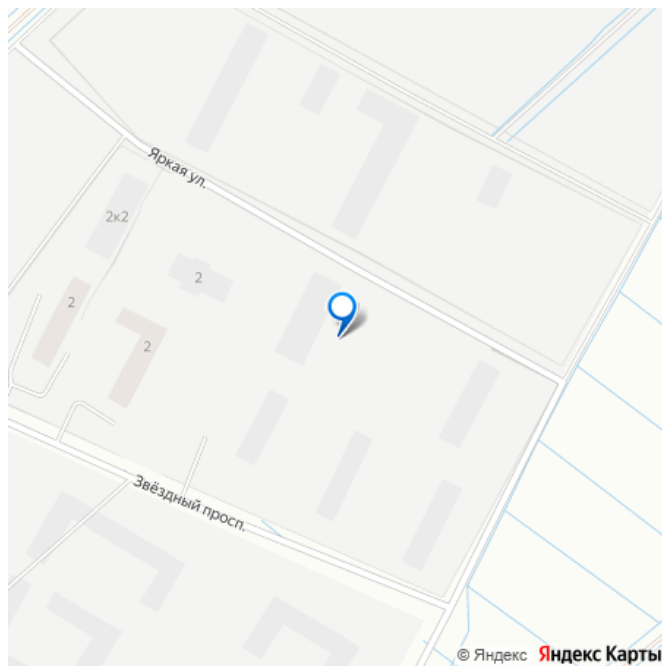
## Описание

Продается просторная студия от застройщика в жилом комплексе «Город звезд» в новом городе на правом берегу Невы. До метро можно добраться на транспорте всего за 13 минут. Удобная, классическая, функциональная европланировка, просторная прихожая 3.39 м?. Общая площадь студии - 24.92 м?, жилая - 18.08 м?, высота потолка 2.77 м. Квартира продается с отделкой «Норд Лайн серый».

<https://spb.move.ru/objects/9290020060>

Менеджер отдела продаж,  
Петербургская Недвижимость  
**89251234567**

для заметок



Что особенного в ЖК «Город звезд»? •  
Инновационный Лицей Setl с оригинальной архитектурной концепцией и уникальной образовательной средой • Четыре тематические площади отдыха с разнообразным благоустройством • Аллея Звёзд - променад протяженностью 5 км с ландшафтным озеленением, зонами отдыха и велодорожкой • Выход на набережную реки Утки, где можно порыбачить или взять напрокат лодку • Единая входная группа с ресепшен и подземный паркинг • Невский лесопарк под окнами - всегда свежий воздух и полноценный отдых на природе 3, звезд

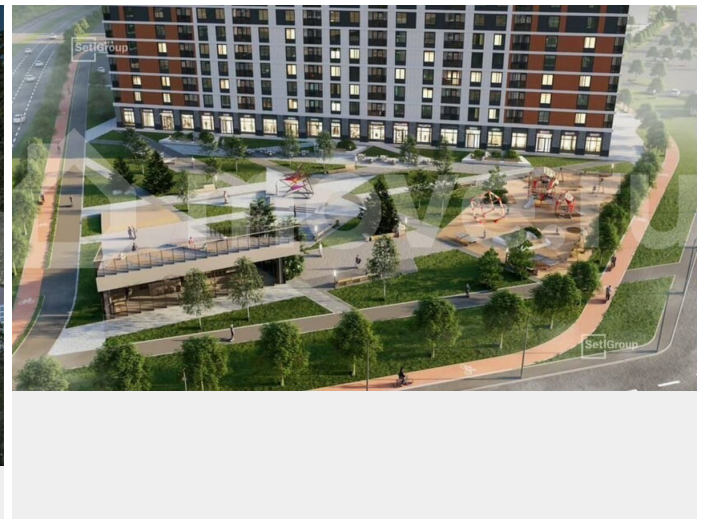
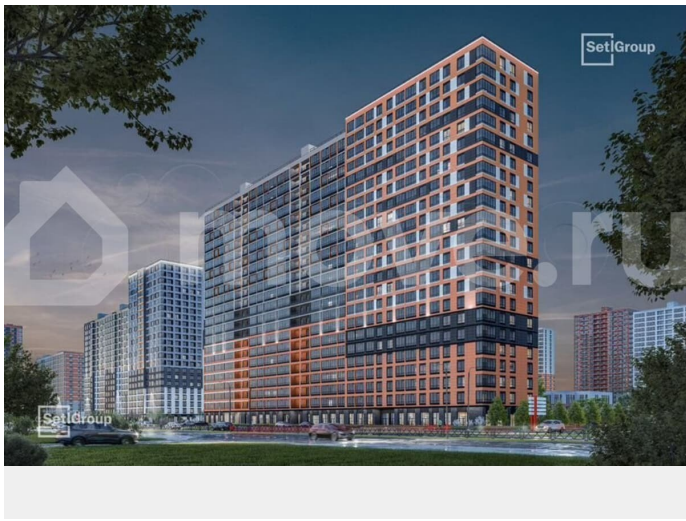


**Петербургская Недвижимость**


Корпус 11 Секция 4

🏠 Этаж	🏠 № Квартиры	🚗 Паркинг	🚇 Метро
8 из 23	598	Да	Обухово

A detailed floor plan of a residential unit. The plan shows a living area, kitchen, bedrooms, and a bathroom. The walls are highlighted in red, and furniture like beds, sofas, and tables are indicated with simple icons. The layout is compact and efficient.



**Петербургская Недвижимость**



**Студия, 24.92м<sup>2</sup>**

- Кол-во комнат: 1
- Этаж: 8 из 23
- Общая площадь: 24.92м<sup>2</sup>
- Жилая площадь: 18.08м<sup>2</sup>
- Срок сдачи: IV квартал 2028

