

🕒 Создано: 23.09.2025 в 16:39

Обновлено: 30.12.2025 в 15:21

<https://spb.move.ru/objects/9285161113>

Анатолий Андреев, Абсолют Партнёр

79116423245

Санкт-Петербург, улица Плесецкая, 20к1

7 300 000 ₽

Санкт-Петербург, улица Плесецкая, 20к1

Округ

[СПБ, Приморский район](#)

Улица

[улица Плесецкая](#)

Квартира

Жилая площадь

16.9 м²

Площадь кухни

3 м²

Общая площадь

24.9 м²

Этаж

12/25

Детали объекта

Тип сделки

Продам

Раздел

[Квартиры](#)

Тип балкона

лоджия

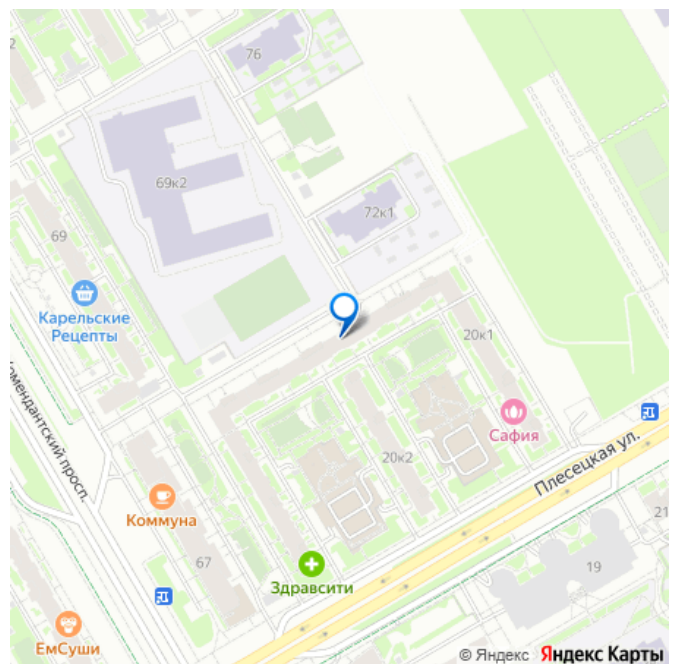
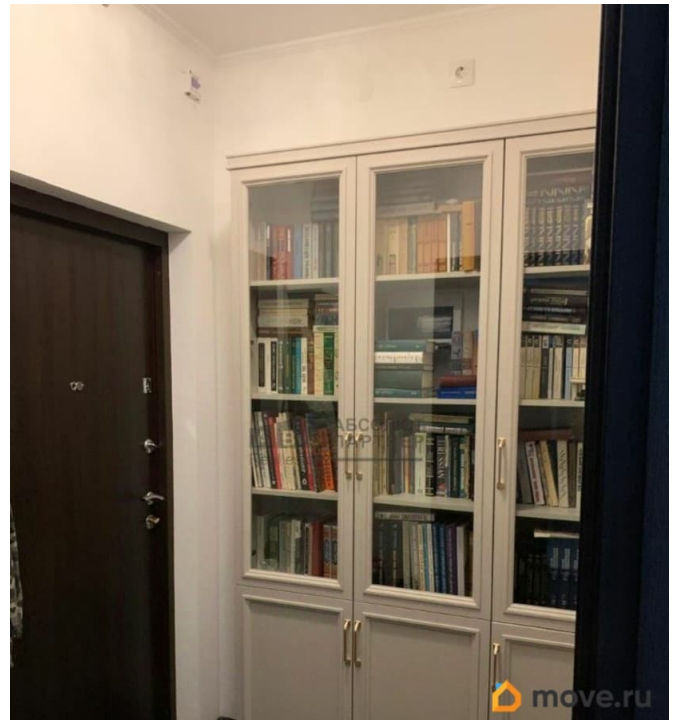
Тип санузла

совмещенный

Вид из окна

во двор

для заметок



Ремонт

евро

Квартира в новостройке

да

Год сдачи

4 квартал 2019 г.

Покупка в ипотеку

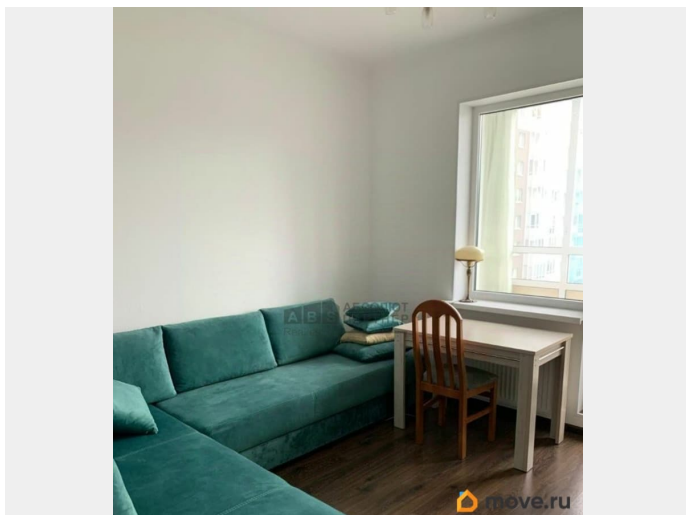
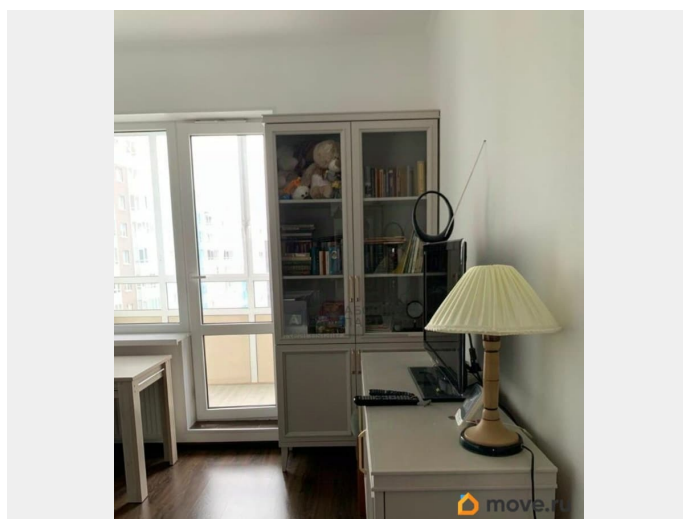
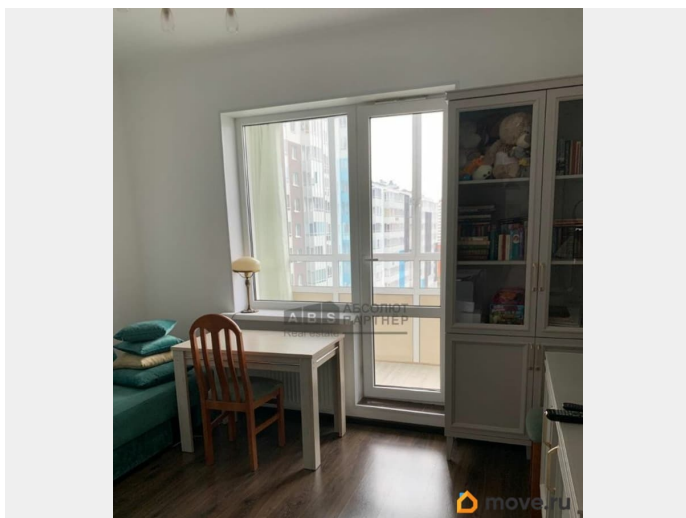
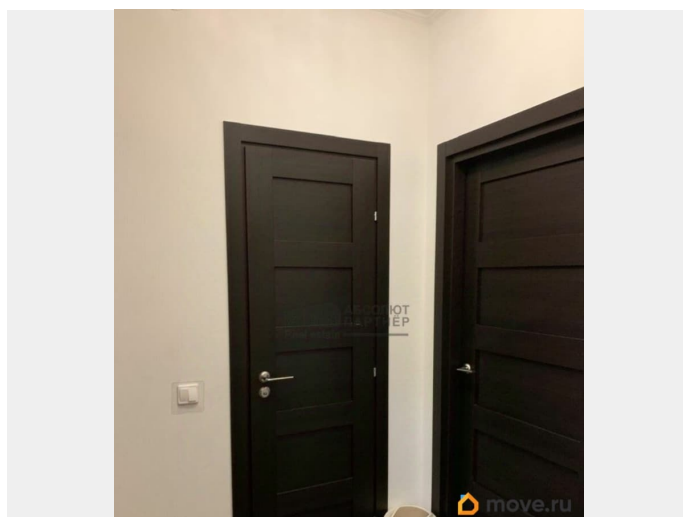
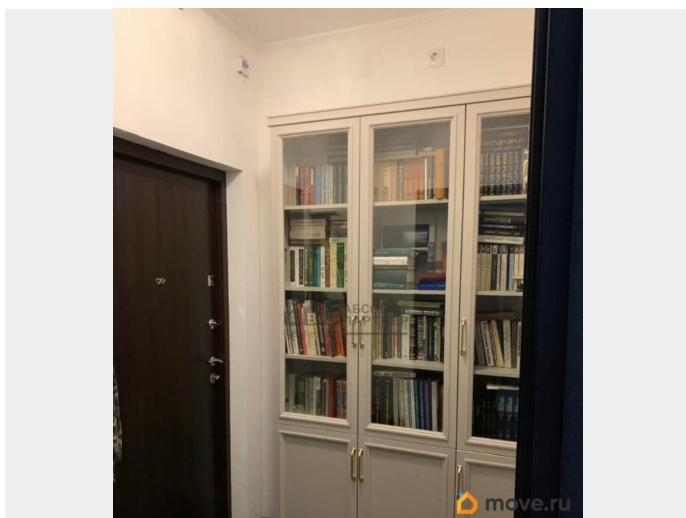
да

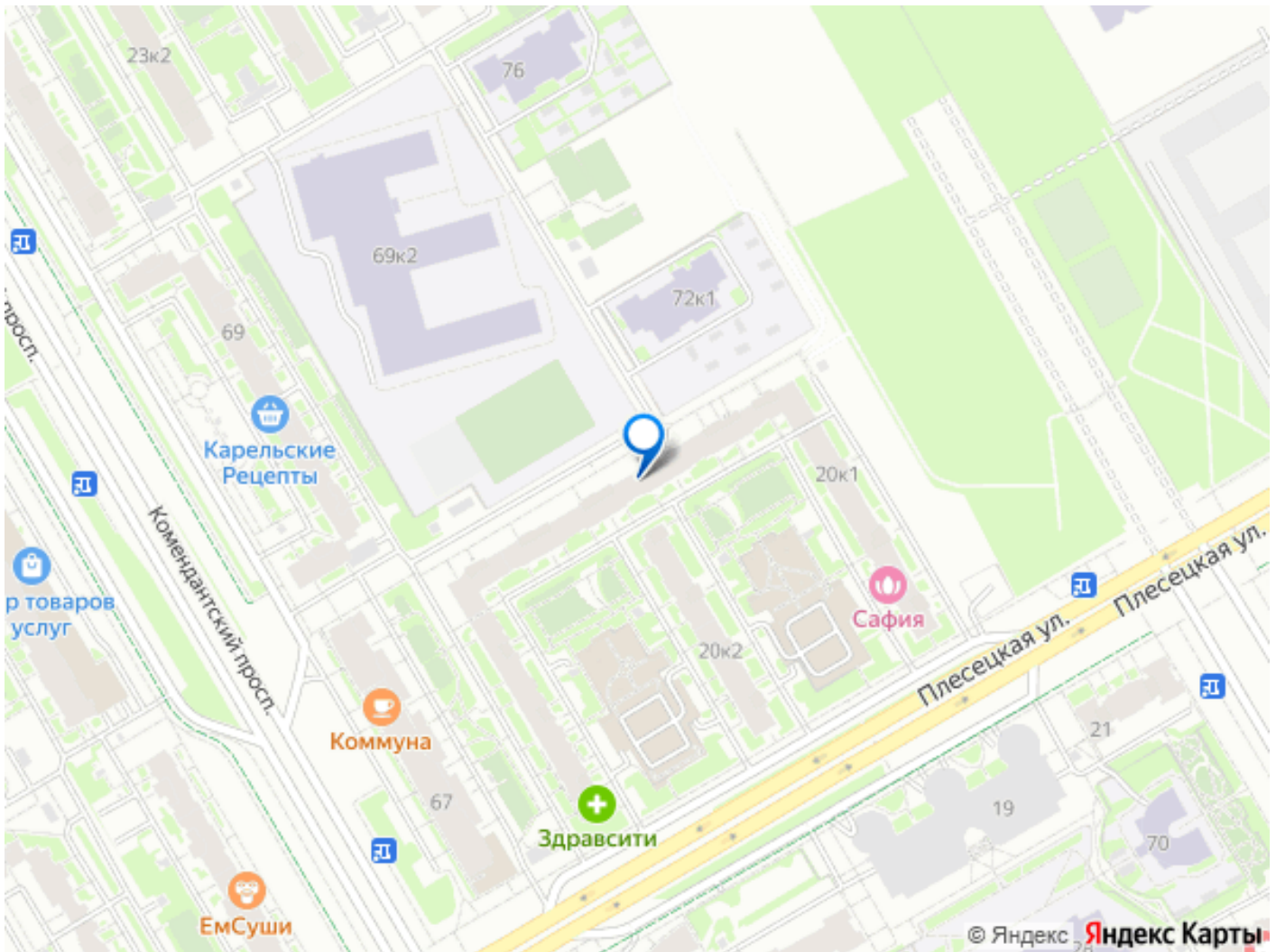
возможна ипотека, лифт

Описание

Арт. 117618950 Продаётся квартира-студия в ЖК комфорт класса «Чистое небо» в Приморском районе Санкт-Петербурга. Квартира располагается на 12 этаже, полностью готова к заселению. Соседи тихие и дружелюбные. Площадь квартиры 24,9 кв.м., без учёта лоджии. Лоджия 4,2кв.м. В шаговой доступности расположена вся социальная и коммерческая инфраструктура: школы, детские сады, магазины, пекарни, аптеки, кафе, салоны красоты, пункты выдачи (WB, Ozon, ЯМ). До ГиперЛенты и ЛеманаПро 5 мин пешком. Остановка расположена в 3 минутах ходьбы от дома. Ближайшие крупные торговые центры - Лео Молл, 5 Озёр, Атмосфера. Во дворе дома имеется детская и спортивная площадки. В десяти минутах ходьбы ведётся строительство парка для активного отдыха «Город мастеров» с пешеходными дорожками, спортивными сооружениями и зонами отдыха. Также недалеко находится замечательный Юнтоловский заповедник. Удобный выезд на КАД И ЗСД в 5 минутах езды. До метро Комендантский проспект 15 минут на транспорте. В квартире никто не

жил. Квартира без долгов и обременений.
Один взрослый собственник.





Move.ru - вся недвижимость России