

Создано: 18.11.2025 в 16:50

Обновлено: 17.01.2026 в 20:37

Санкт-Петербург, Светлановский
проспект, 8

9 600 000 ₽

Санкт-Петербург, Светлановский проспект, 8

Округ

СПБ, Выборгский район

Улица

проспект Светлановский

Квартира

Высота потолков

2.8 м

Жилая площадь

18.2 м²

Общая площадь

24.9 м²

Этаж

6/12

Детали объекта

Тип сделки

Продам

Раздел

Квартиры

Тип балкона

лоджия

Тип санузла

совмещенный

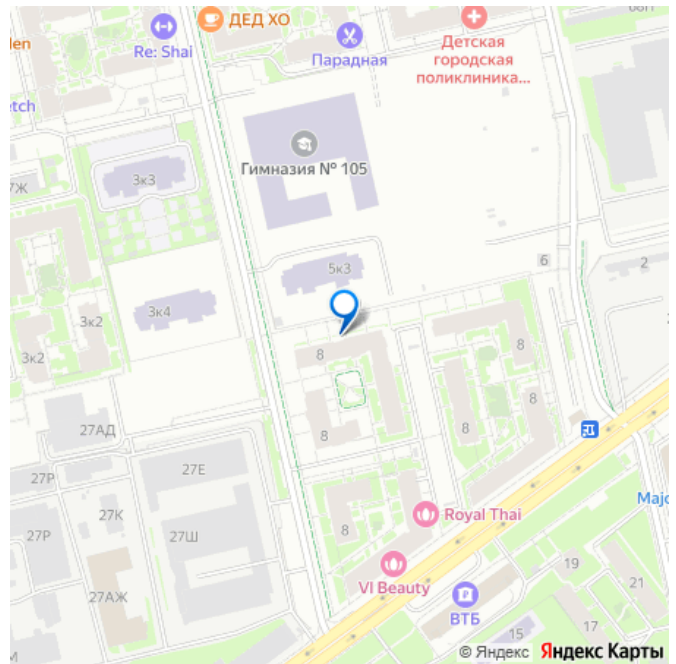
Вид из окна

https://spb.move.ru/objects/9286692998

Кнаус Недвижимость, Кнаус
Недвижимость

79119607413

для заметок



на улицу

Ремонт

евро

Квартира в новостройке

да

Год сдачи

2 квартал 2022 г.

Покупка в ипотеку

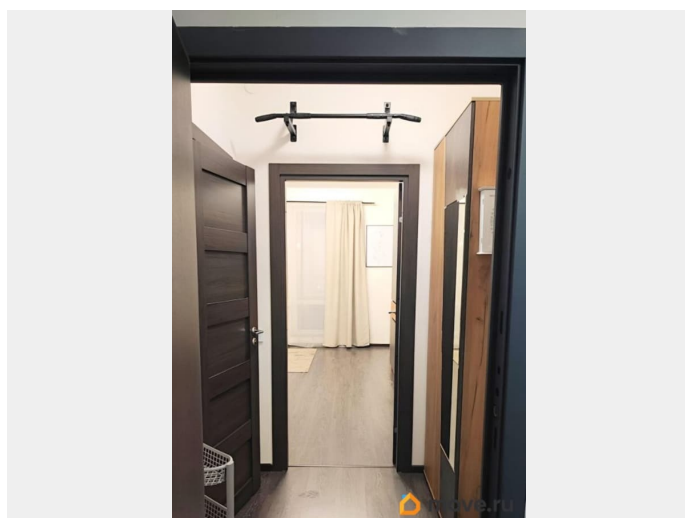
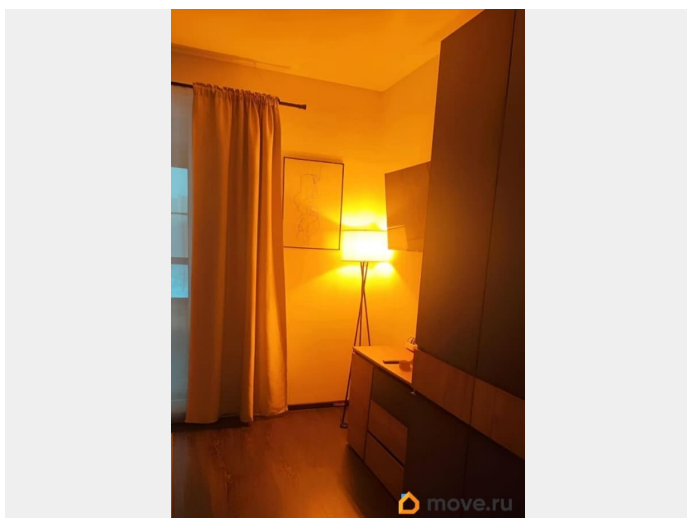
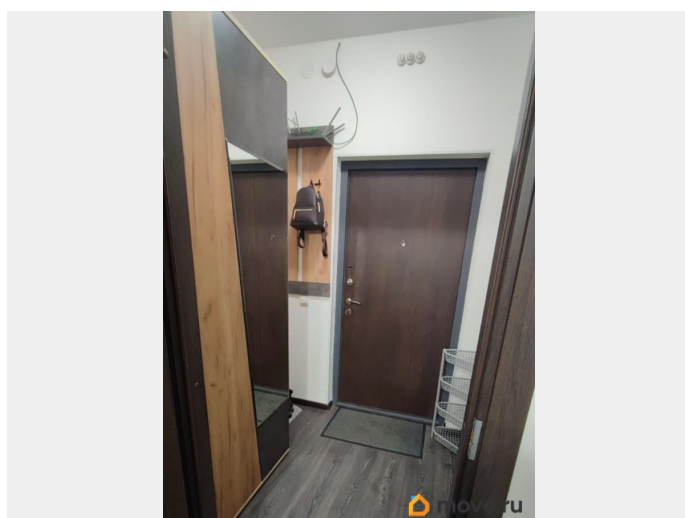
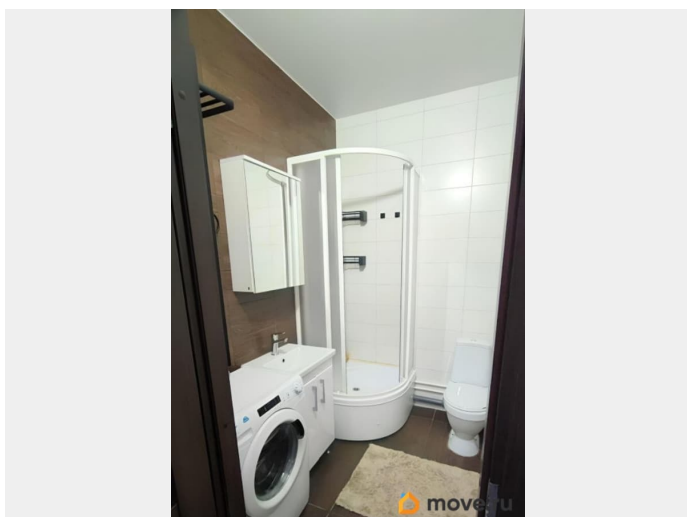
да

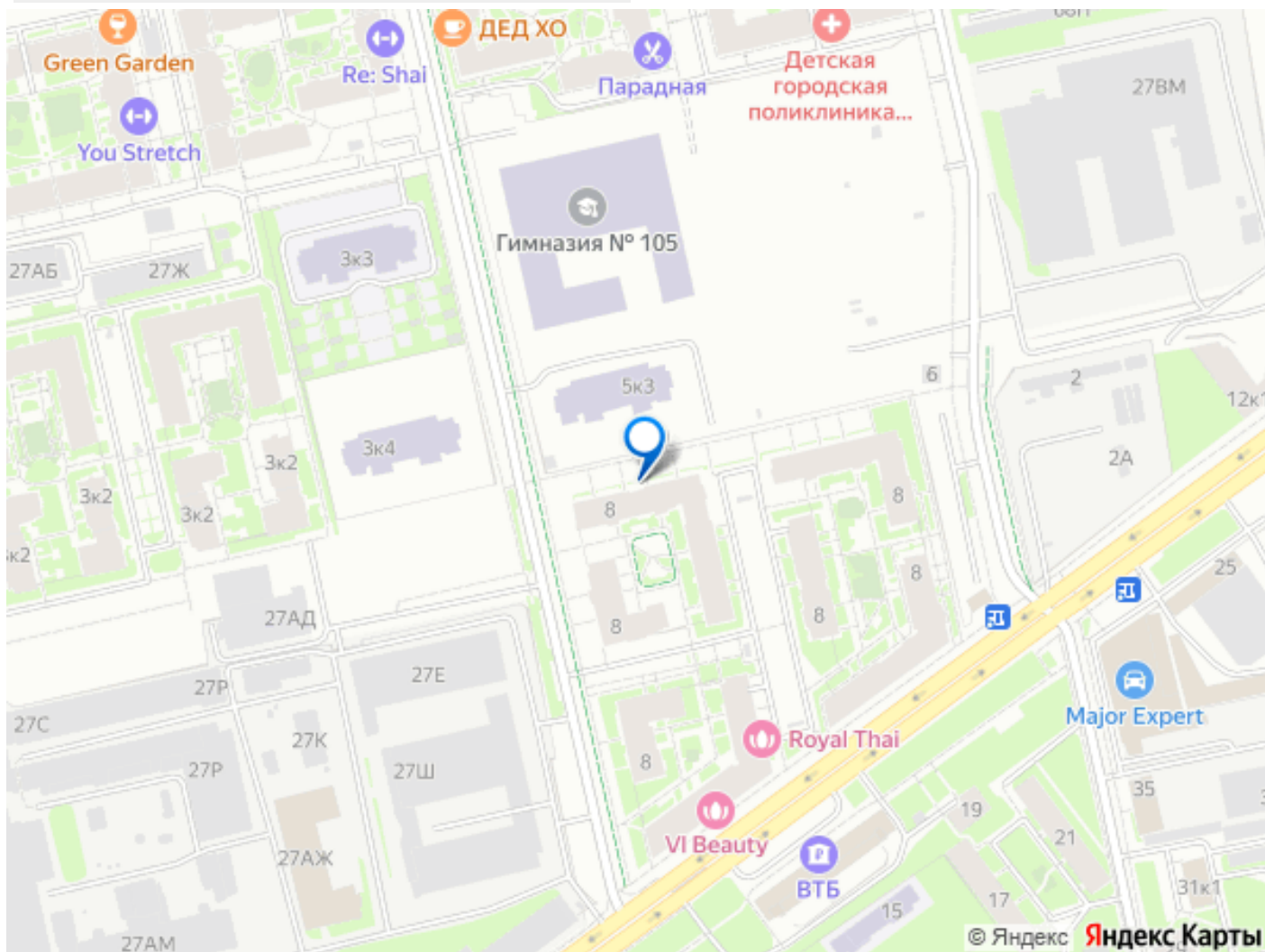
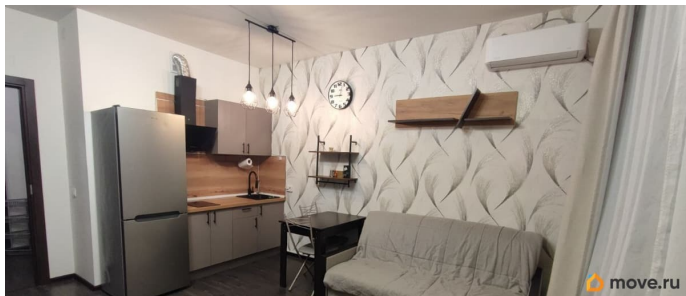
возможна ипотека, лифт, парковка

Описание

Продаётся просторная, квартира-студия, в качественном доме, от одного из лучших застройщиков «Setl city». Дом построен не давно в 2022 году. Квартира находится в собственности, наш собственник первый и единственный, все необходимые документы для продажи готовы. В квартире: — в квартире сделан качественный ремонт; — имеется огромная и светлая лоджия; — санузел, совмещённый; — отвод от стояков горячего и холодного водоснабжения с установкой счетчиков; — установлена ванна, унитаз, раковина; — в прихожей много места, имеется шкаф; — установлен кухонный гарнитур; — в комнате имеется вместительный шкаф; — установлен кондиционер. Рядом с домом имеется прекрасный, благоустроенный двор, парк «Сосновка», парковка, место для вывоза мусора. Вся основная и необходимая инфраструктура в шаговой доступности: детский сад, школа, почта, сбербанк и магазины различных видов и категорий. Рядом с домом остановка общественного транспорта 20 сек. пешком. Огромный выбор

направлений к нескольким станциям метро «Пионерская», «Площадь Мужества», «Удельная». В 25 мин выезд на КАД. Квартира подходит под все виды оплаты (Ипотека, наличные). Показываем квартиру всегда. По всем вопросам пишите, звоните.





Move.ru - вся недвижимость России