

Создано: 02.02.2026 в 15:45

Обновлено: 02.02.2026 в 19:32

**Санкт-Петербург, Октябрьская  
набережная, Корпус 1.1**

**9 100 103 ₽**

Санкт-Петербург, Октябрьская набережная, Корпус 1.1

Округ

[СПб, Невский район](#)

## Квартира

Высота потолков

2.77 м

Жилая площадь

18 м<sup>2</sup>

Общая площадь

24.9 м<sup>2</sup>

Этаж

11/12

## Детали объекта

Тип сделки

Продам

Раздел

[Квартиры](#)

Тип балкона

лоджия

Ремонт

с отделкой

Квартира в новостройке

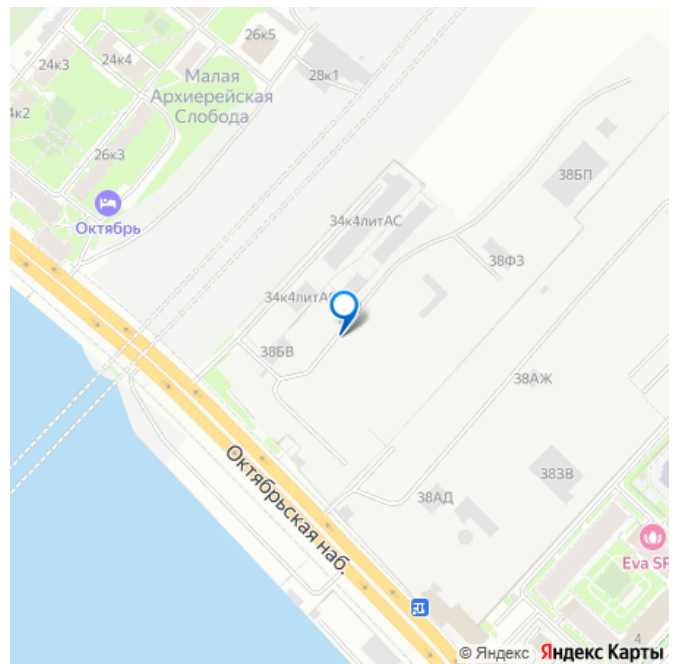
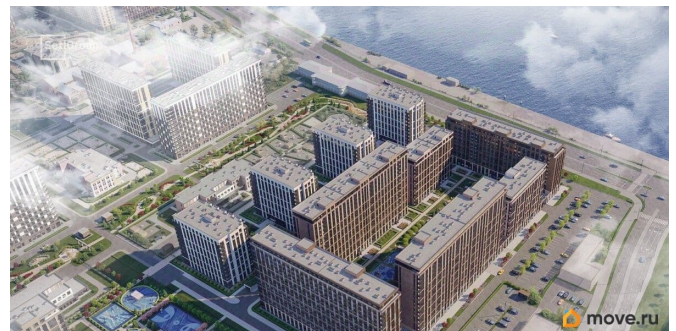
да

Год сдачи

<https://spb.move.ru/objects/9288648908>

**Петербургская Недвижимость,  
Петербургская Недвижимость  
79675650457**

для заметок



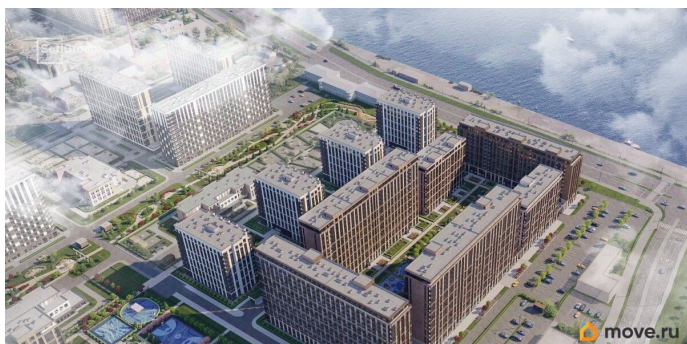
Покупка в ипотеку

да

возможна ипотека, лифт


## Описание

Продается просторная студия от застройщика в жилом комплексе «Setl Ривьера» в активно развивающемся Невском районе. До метро можно добраться на транспорте всего за 10 минут. Удобная, классическая, функциональная европланировка, вместительная прихожая 3.13 м?. Общая площадь студии - 24.9 м?, жилая 18.01 м?, высота потолка 2.77 м. Квартира продается с отделкой «Норд Лайн светлый плюс». Что особенного в ЖК «Setl Ривьера»? • Первая береговая линия Невы. 5 км до центра Петербурга • «Активити парк» - пространство для занятий спортом и отдыха. «Ривьера парк» с променадом и панорамной ротондой • Масштабные дворы 10 000 кв.м. с авторским ландшафтным дизайном • Двухуровневые единые входные группы • Видовые квартиры с террасами, каминами и саунами



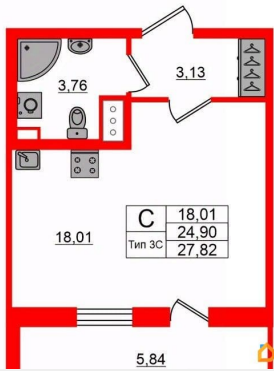


**Питербургская Недвижимость**



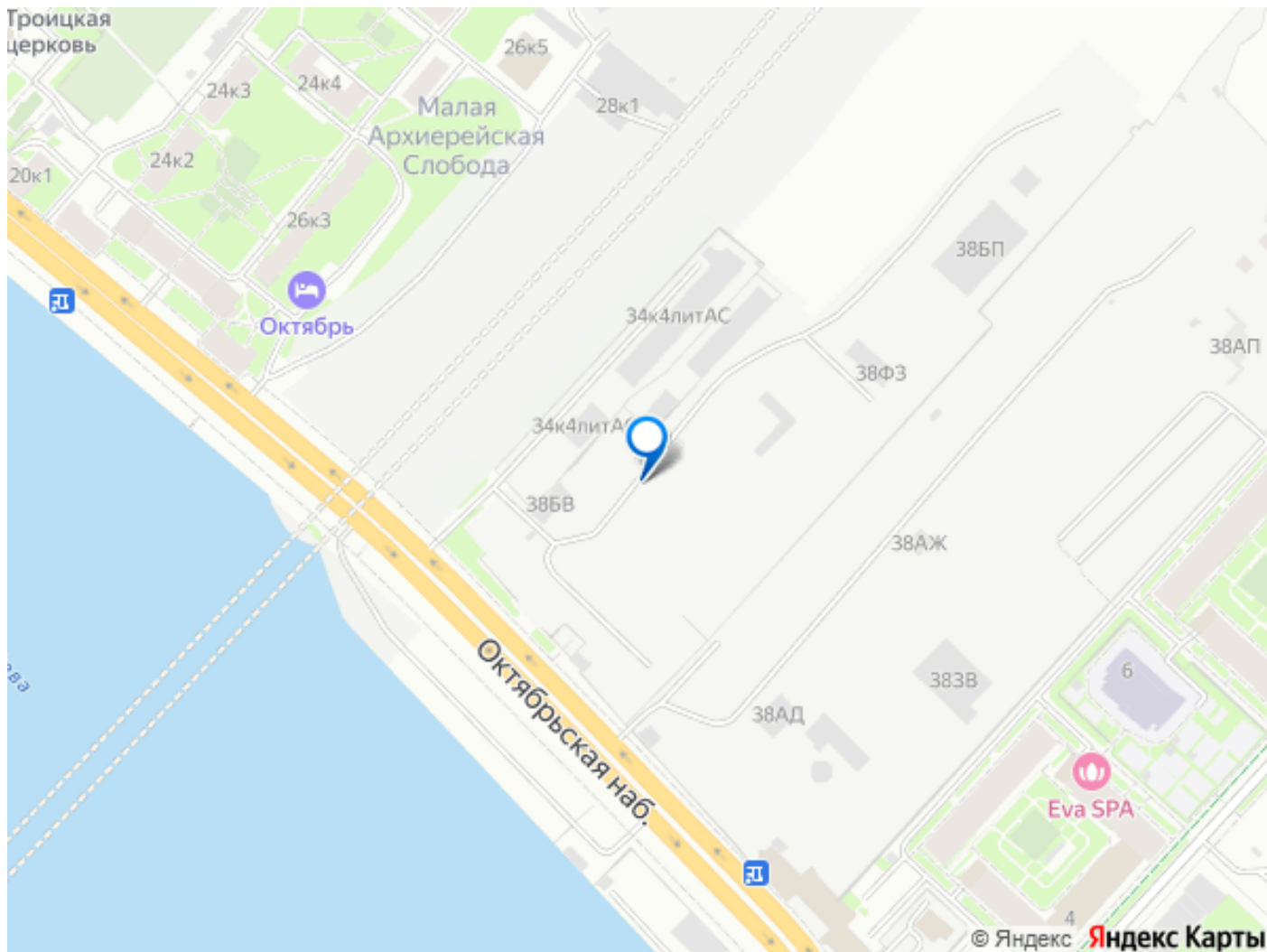
**Студия, 24.9м<sup>2</sup>**

- Кол-во комнат: 1
- Этаж: 11 из 12
- Общая площадь: 24.9м<sup>2</sup>
- Жилая площадь: 18.01м<sup>2</sup>



move.ru





Move.ru - вся недвижимость России