

🕒 Создано: 14.04.2026 в 19:06

Обновлено: 16.04.2026 в 13:27

Собственник

79819216965

Санкт-Петербург, бульвар Вилькицкий, 4

7 600 000 ₹

Санкт-Петербург, бульвар Вилькицкий, 4

Округ

[СПБ, Василеостровский район](#)

Квартира

Жилая площадь

16.4 м²

Общая площадь

24.9 м²

Этаж

10/15

Детали объекта

Тип сделки

Продам

Раздел

[Квартиры](#)

Тип балкона

лоджия

Квартира в новостройке

да

Год сдачи

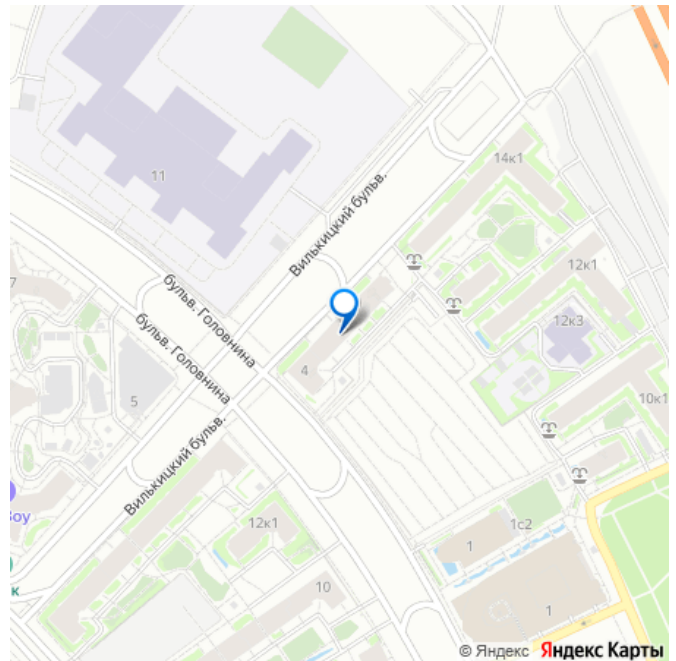
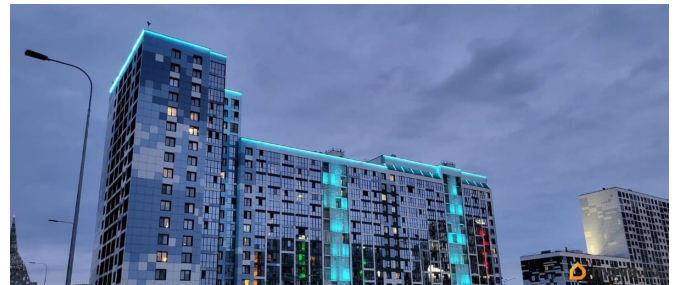
3 квартал 2017 г.

Покупка в ипотеку

да

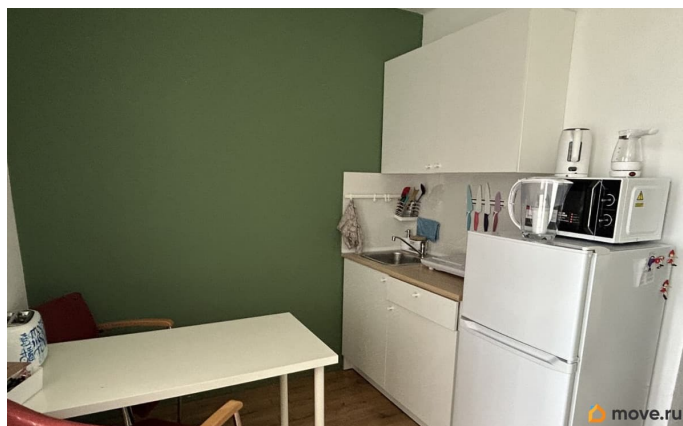
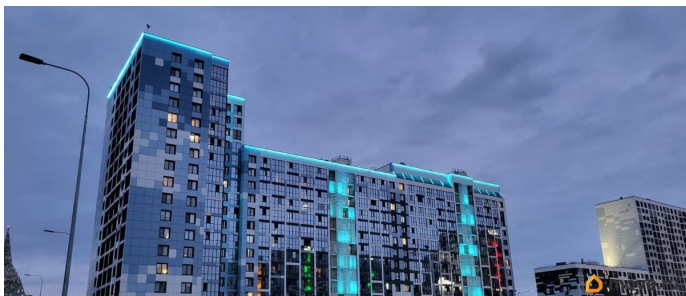
возможна ипотека, лифт, парковка

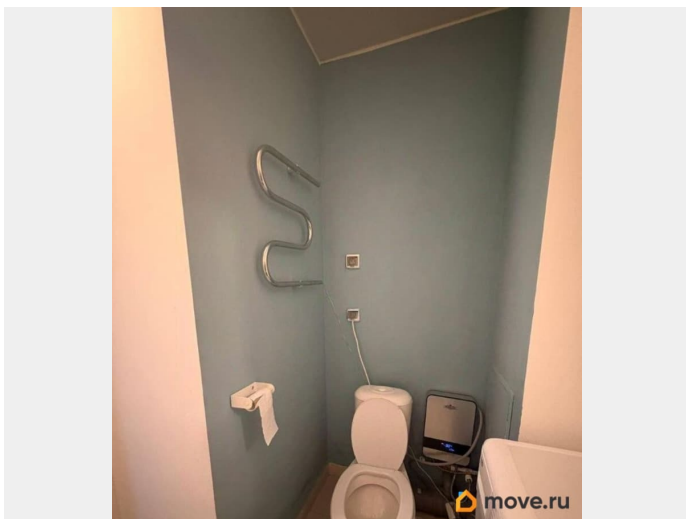
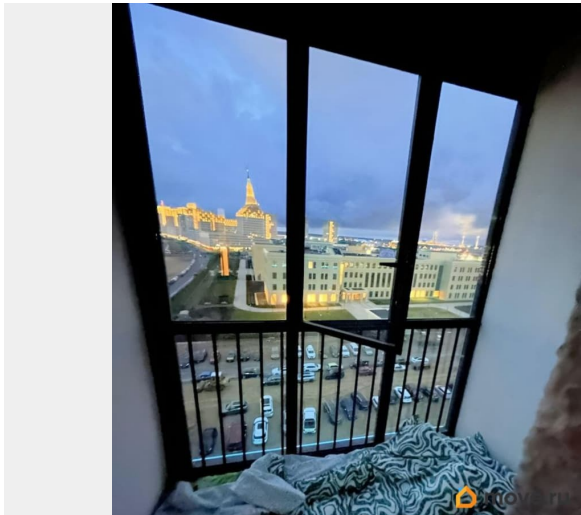
для заметок

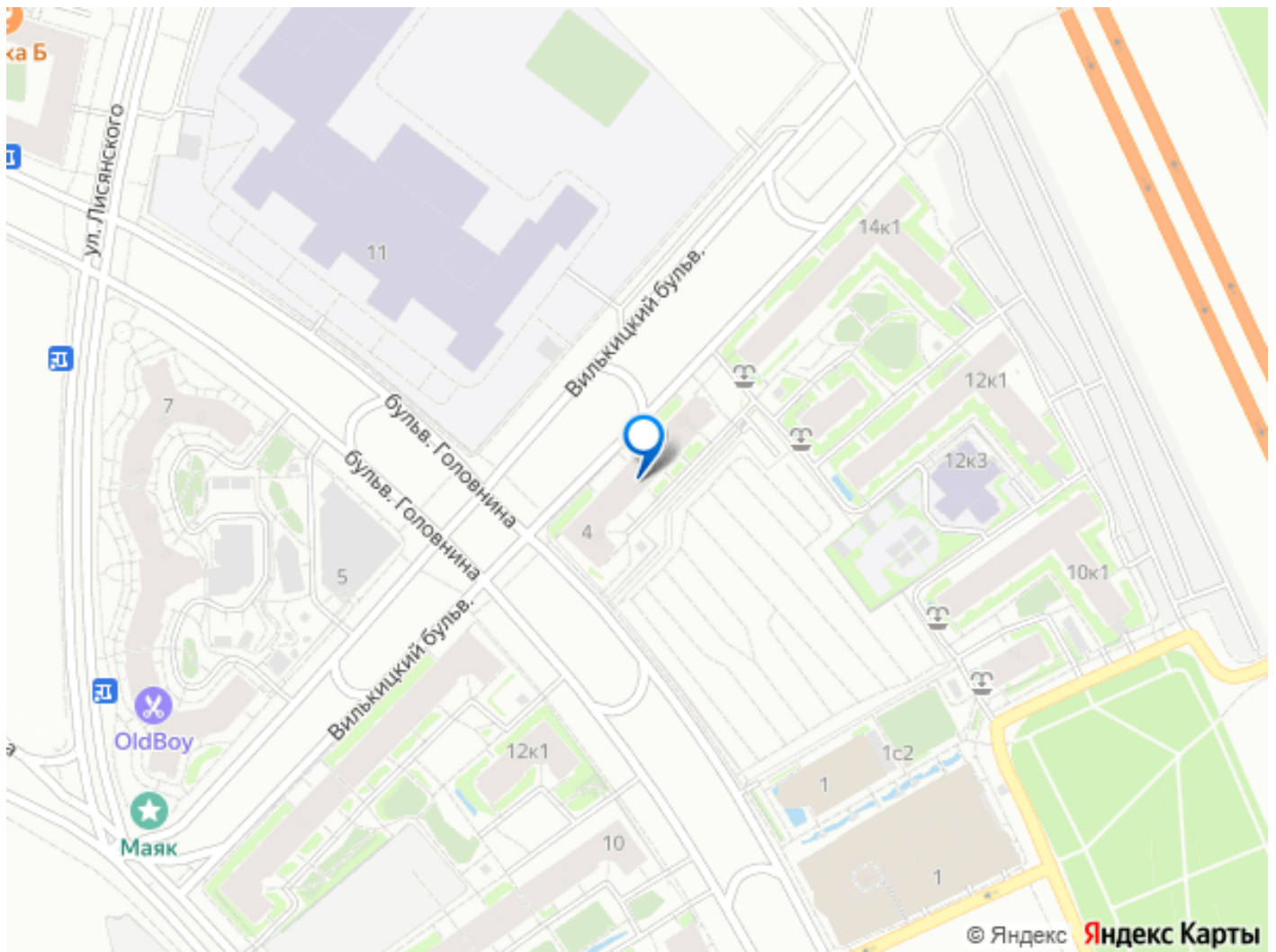


Описание

Уютная светлая студия с чарующим видом на залив, вантовый мост и башню Газпрома из комнаты и лоджии. Расположена в ЖК Светлый мир Я-Романтик — квартал комфорт-класса на намывных территориях Васильевского острова Санкт-Петербурга, самый динамично развивающийся район Санкт-Петербурга. Планировка позволяет зонировать пространство на обеденную зону и зону отдыха. В лоджии произведена замена холодных стеклопакетов на двухкамерные теплые, что позволяет использовать пространство лоджии в любое время года, работать или отдыхать, наблюдая красочные закаты. Студия продается со всей имеющейся в ней мебелью и техникой: холодильником, стиральной машиной, проточным водонагревателем и др. В большом коридоре расположены 2 шкафа: один для верхней одежды, второй - платяной. Оснащение бытовыми приборами и мебелью позволяет сразу въехать и жить в ней без дополнительных затрат. До центра города 2 остановки на метро и 15 мин на автобусе. К 2030-2035 году планируется ввод новой станции метро в шаговой доступности. Двое взрослых собственников.







Move.ru - вся недвижимость России