

🕒 Создано: 18.02.2026 в 01:31

Обновлено: 18.02.2026 в 01:31

Санкт-Петербург, Лиговский пр-т, 56б

9 700 000 ₽

Санкт-Петербург, Лиговский пр-т, 56б

Улица

[Лиговский переулок](#)

Квартира

Общая площадь

24.9 м²

Этаж

5/6

Детали объекта

Тип сделки

Продам

Раздел

[Квартиры](#)

Квартира в новостройке

да

Описание

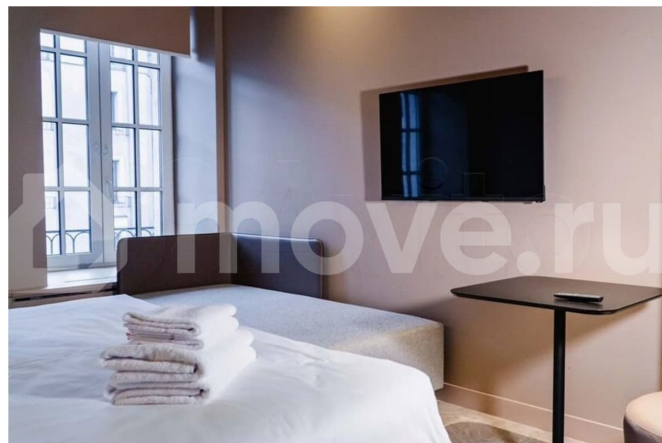
Отличное предложение для инвесторов с доходностью от аренды до 9% с котловым методом распределения дохода. К продаже предлагается апартамент в апарт-отеле 3 звезды UNO в 7 минутах ходьбы от Московского вокзала и Невского проспекта. ВАЖНО. С управляющей компанией подписан договор с минимальным гарантированным порогом доходности для собственника, который составляет в первый год 360 000

<https://spb.move.ru/objects/9290133720>

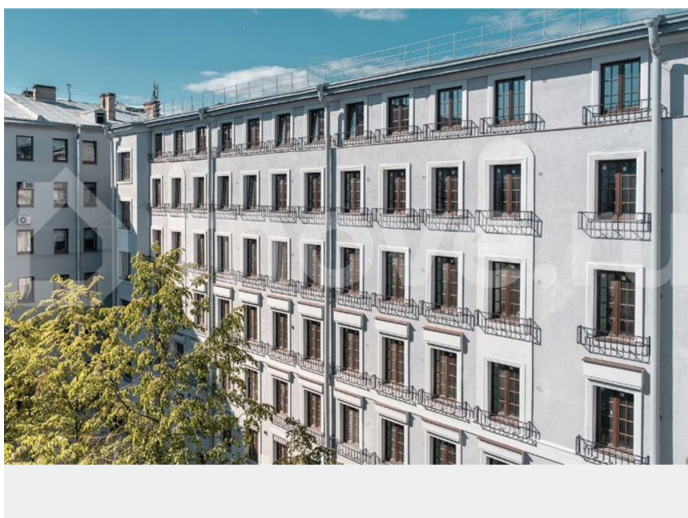
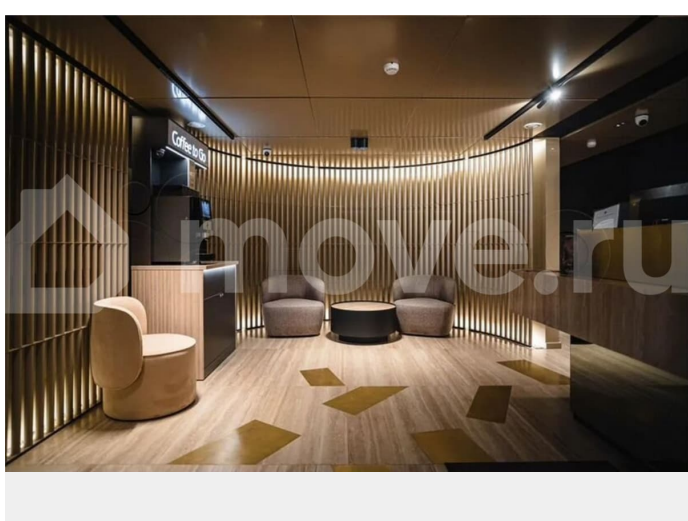
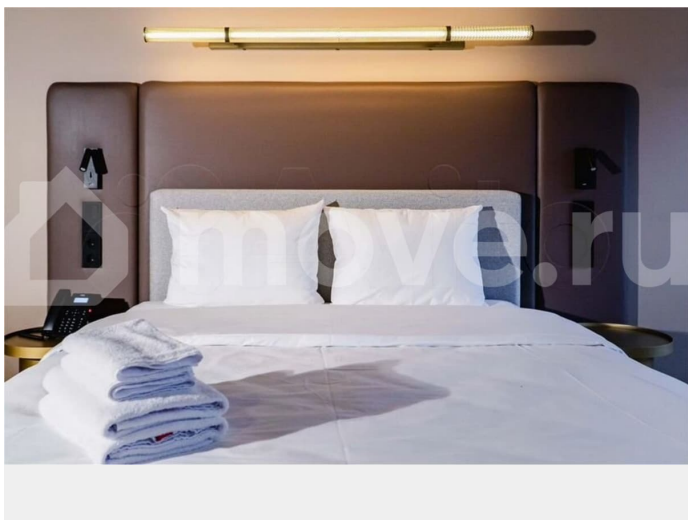
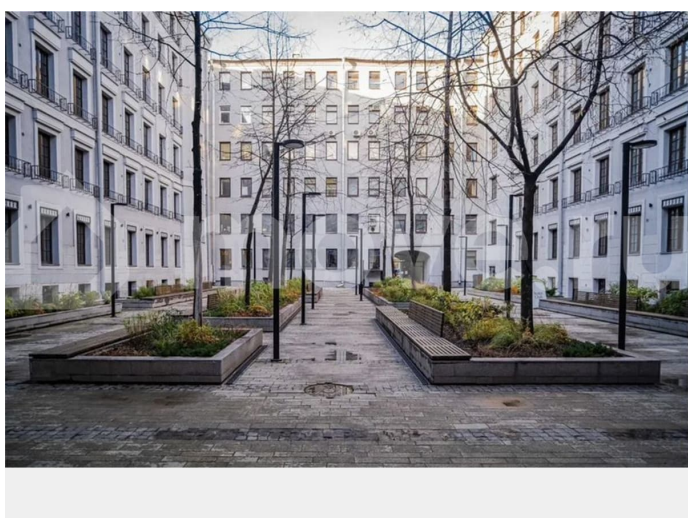
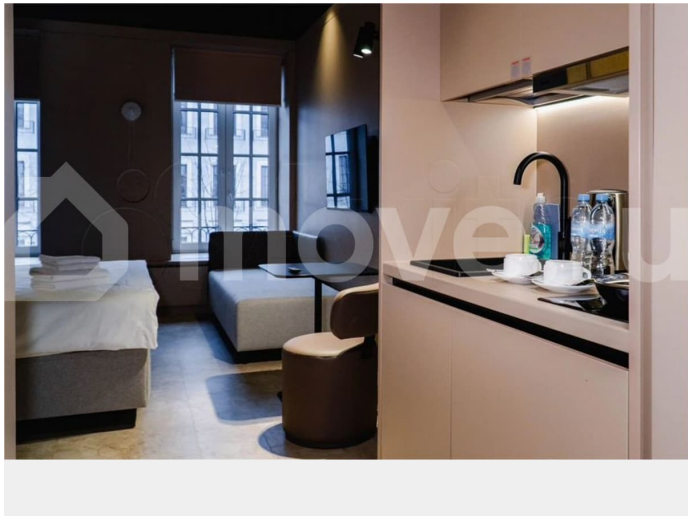
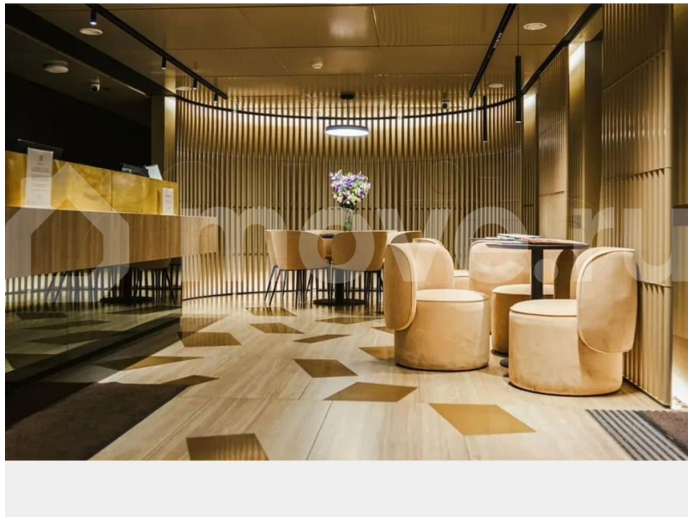
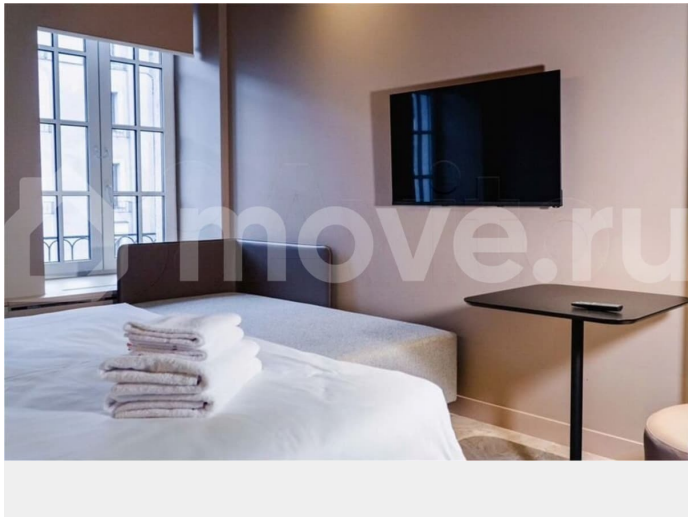
Пользователь, Собственник

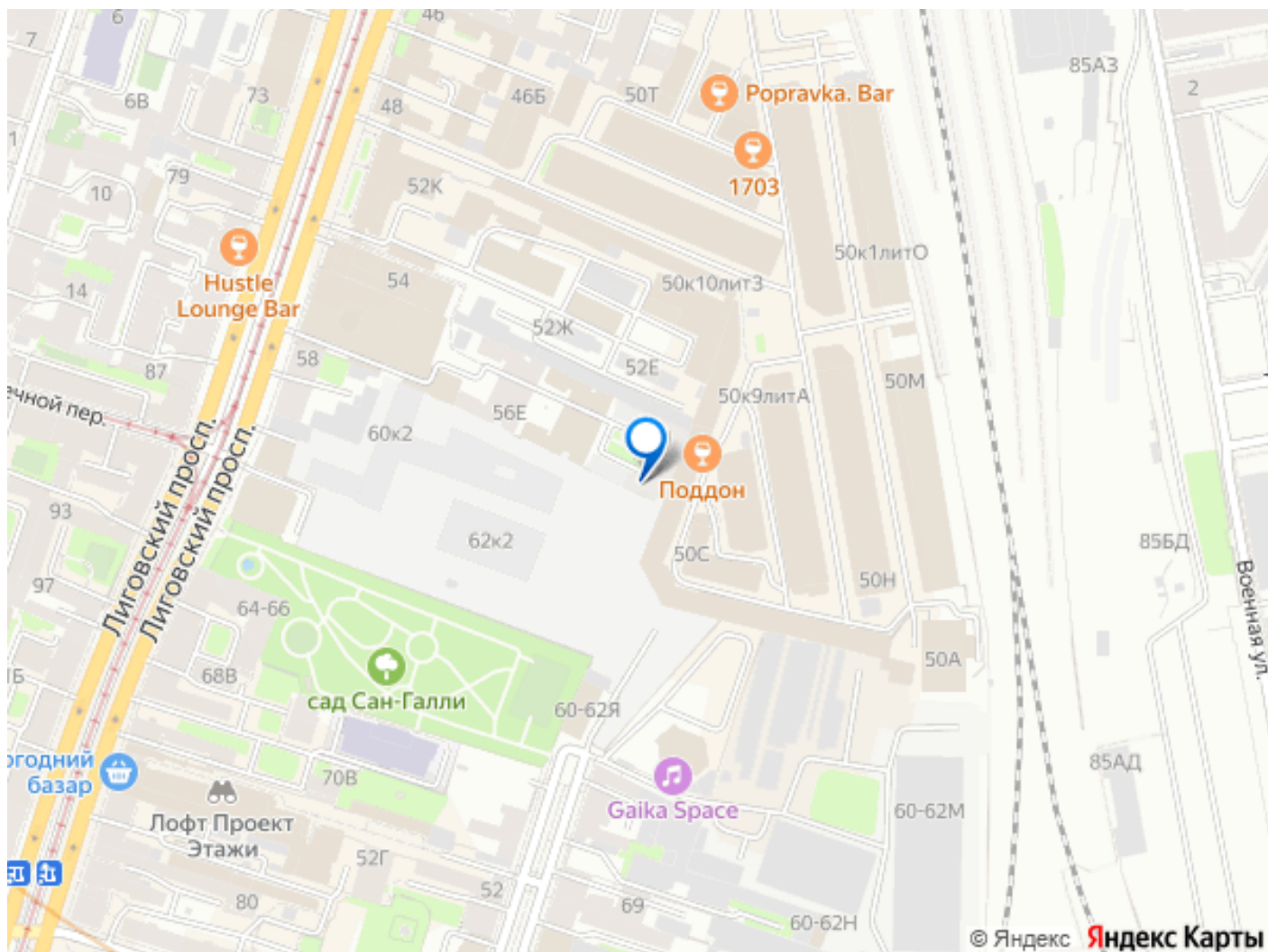
89251234567

для заметок



руб., а во второй и последующие года 496 000 руб. за отчетный период 12 месяцев. Это было акционное предложение, которое действовало на ограниченный пул апартаментов. О студии: - отделка, меблировка, вся техника, посуда и текстиль включены в стоимость - потолки 3 метра - Одна из лучших планировок в проекте с двумя большими окнами (50 см от пола) Об отеле: - В проекте всего 168 апартаментов - двор-патио с ландшафтным дизайном - lounge-зона с библиотекой - кофейни и снэк-бар - оборудованные переговорные с интернетом - фитнес-клуб Об управляющей компании: VALO Service одна из самых опытных управляющих компаний на рынке апарт-отелей, которая помимо управления, также занимается консалтингом для девелоперов и помогает выходить на рынок апарт-отелей. На данный момент VALO Service управляет самым крупным комплексом апарт-отелей Valo, который состоит из номерного фонда 4 и 5 звезд, апарт-отелем VIDI 4 звезды и проектом UNO 3 звезды. Перспективы: ВСМ Москва / Санкт-Петербург — один из самых масштабных транспортных проектов современной России. Протяженность магистрали составит 679 км. Запуск в эксплуатацию запланирован на 2028 год. Время в пути из Москвы до Санкт-Петербурга будет занимать 2.5 часа. Конечная станция будет находится на Московском вокзале. Сделка: Договор с управляющей компанией подписан. Апартамент новый, сдается меньше месяца, выплачен на 100% и полностью готов к продаже. Звоните или пишите и я с удовольствием отвечу на все вопросы.





Move.ru - вся недвижимость России