

Создано: 03.04.2026 в 02:37

Обновлено: 04.04.2026 в 02:10

## Prime Renovation, Prime Renovation **89251234567**

Санкт-Петербург, Литейный пр-т, 58

# 8 800 000 ₽

Санкт-Петербург, Литейный пр-т, 58

Улица

[проспект Литейный](#)

для заметок

### Квартира

Общая площадь

24.9 м<sup>2</sup>

Этаж

2/5

### Детали объекта

Тип сделки

Продам

Раздел

[Квартиры](#)

### Описание

Студия 24,9 м<sup>2</sup> по адресу Литейный проспект, 58 — готовый формат для жизни, аренды или сохранения капитала в одной из самых ликвидных локаций Петербурга. Компактное, современное пространство с продуманной планировкой и полностью укомплектованным интерьером — вариант, который можно быстро запускать в аренду без лишних вложений. Почему это выгодно • востребованный формат студии в центре Санкт-Петербурга • подходит для долгосрочной и посуточной аренды •



квартира выглядит полностью готовой к заселению и не требует сложной доработки

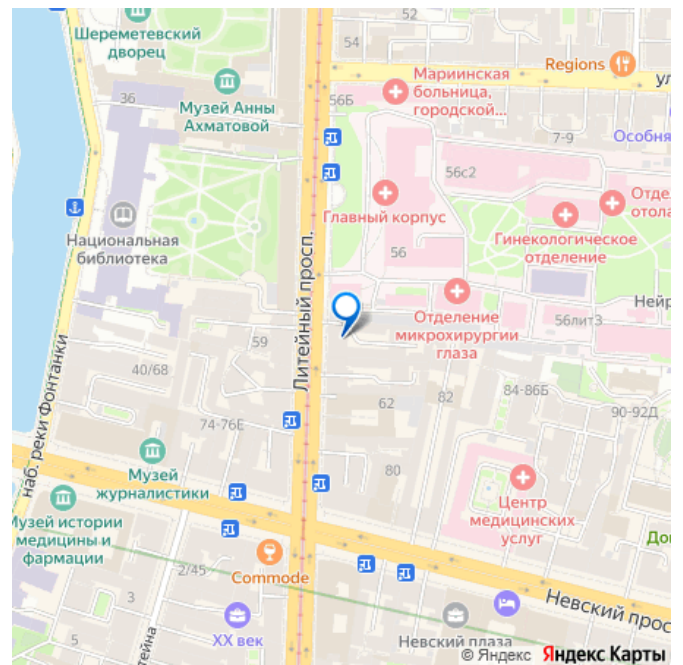
- ликвидный метраж: проще сдавать, проще перепродавать
- адрес, который стабильно интересен арендаторам и покупателям

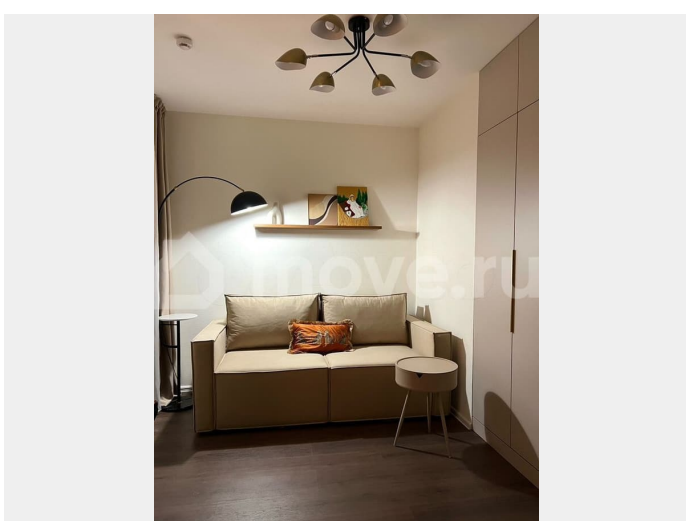
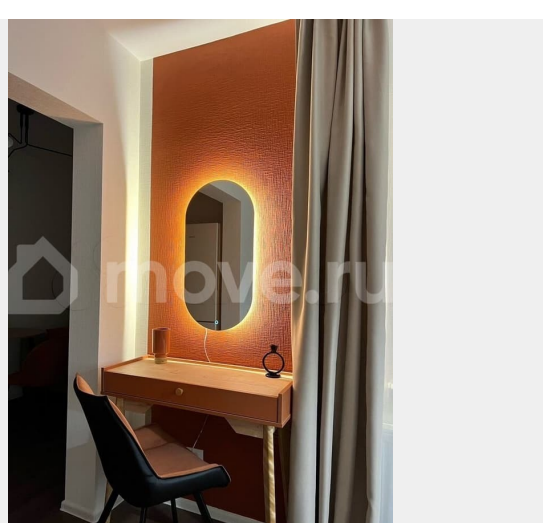
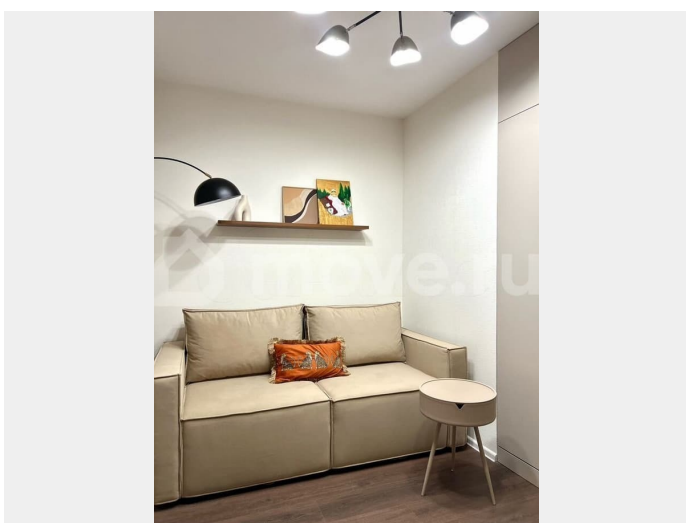
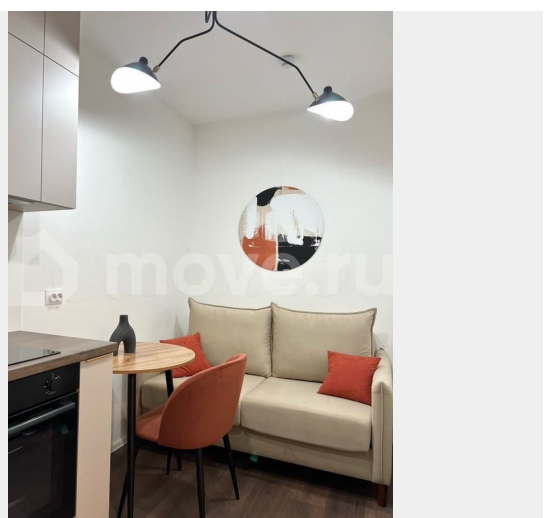
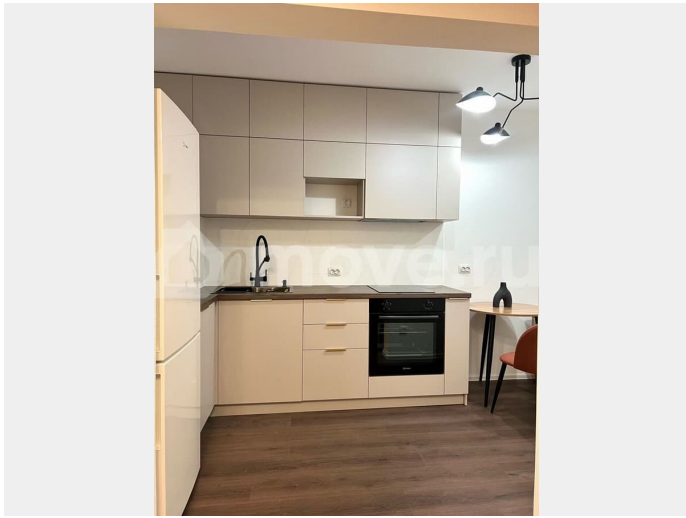
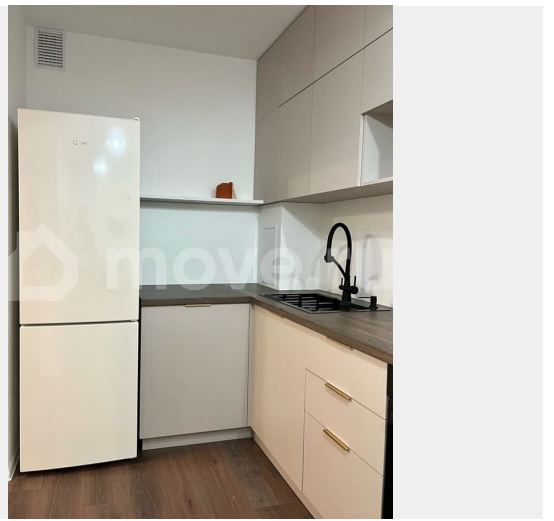
Что внутри

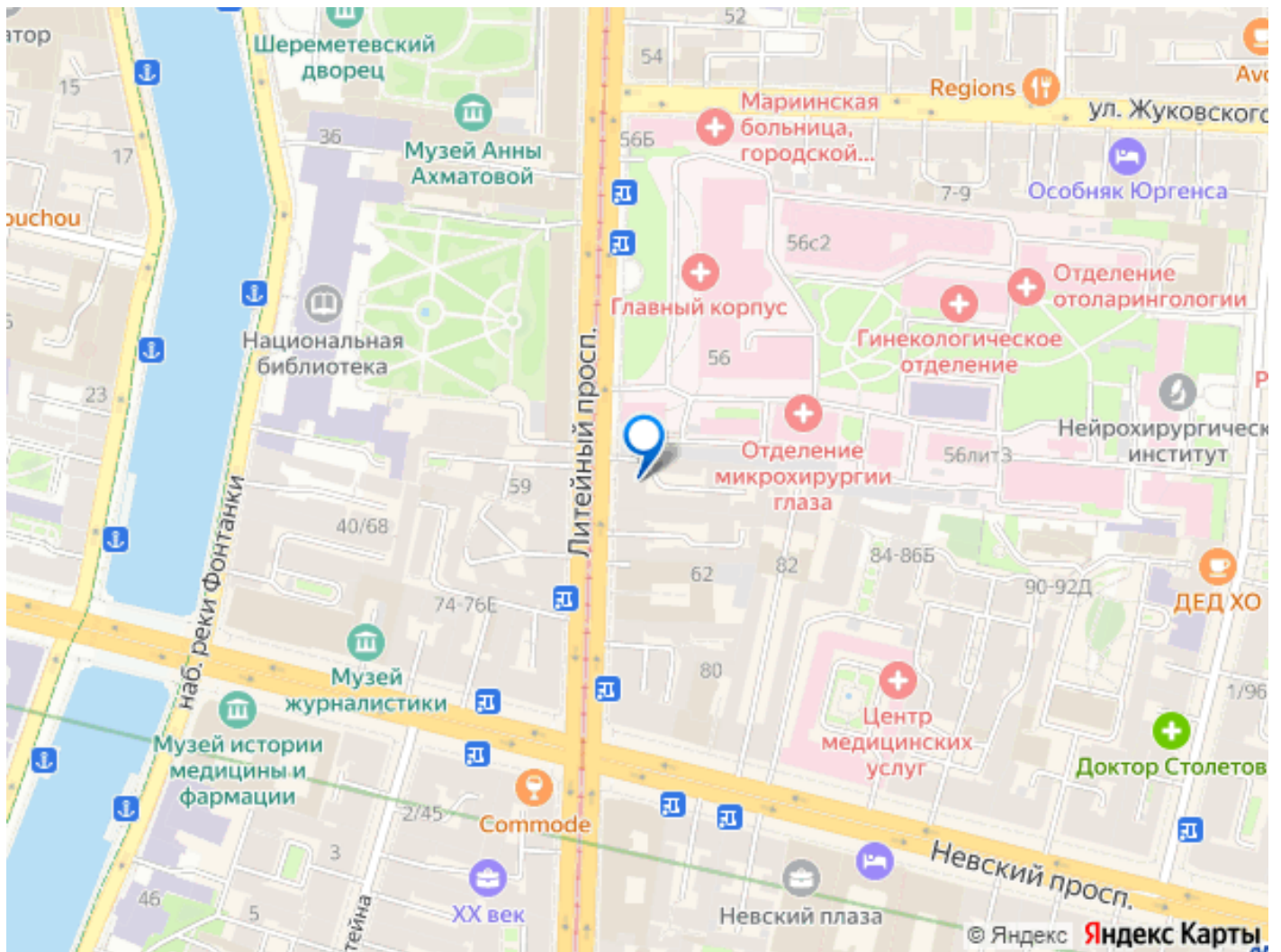
- современный интерьер в светлых бежево-молочных тонах с акцентами терракоты, в лаконичном современном стиле
- удобная кухня с холодильником, варочной панелью, духовым шкафом, мойкой и вместительными шкафами
- полноценная жилая зона с диваном, обеденным столом, стульями и встроенным шкафом
- санузел с душевой кабиной, стиральной машиной, раковиной с зеркалом и местами для хранения
- предусмотрены места для хранения, отдельная рабочая зона и компактная обеденная зона

Локация

Литейный проспект, 58 — это центр Петербурга с отличной транспортной доступностью и насыщенной городской инфраструктурой. В пешей доступности станции метро «Маяковская», «Достоевская» и «Владимирская», а также Невский проспект, рестораны, кофейни, театры и магазины. Локация особенно привлекательна для арендаторов за счёт центрального положения и активной городской среды. Такой адрес хорошо работает как для собственного проживания, так и для инвестиции под аренду. Сделка Один собственник, прямая продажа, документы готовы, быстрый выход на сделку.







Move.ru - вся недвижимость России