

Собственник

79117129173

Санкт-Петербург, дорога Торфяная, 15к1

9 200 000 ₽

Санкт-Петербург, дорога Торфяная, 15к1

Округ

[СПБ, Приморский район](#)

Квартира

Высота потолков

2.8 м

Общая площадь

24 м²

Этаж

4/13

Детали объекта

Тип сделки

Продам

Раздел

[Квартиры](#)

Тип балкона

лоджия

Тип санузла

совмещенный

Вид из окна

во двор

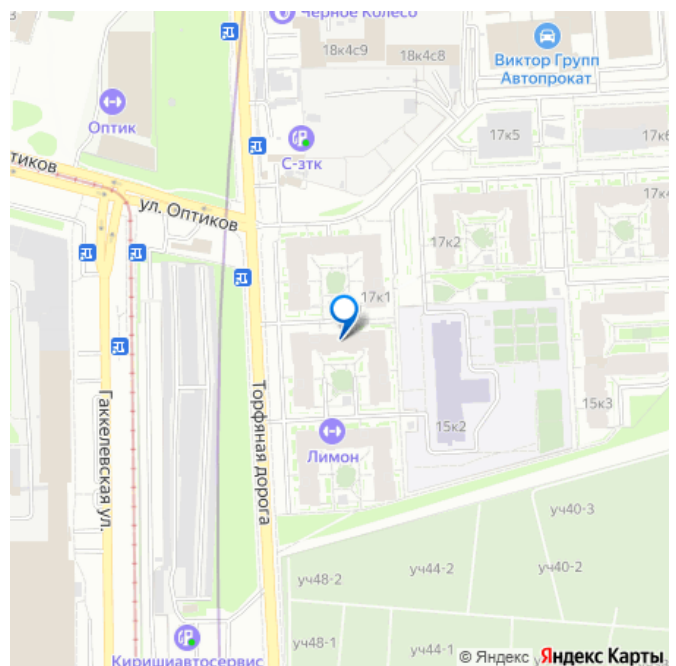
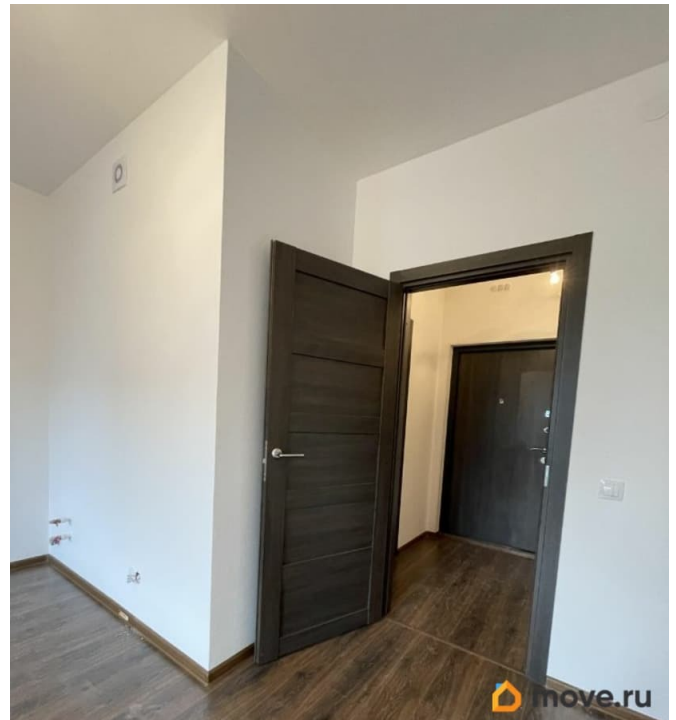
Ремонт

евро

Квартира в новостройке

да

для заметок



Год сдачи

4 квартал 2020 г.

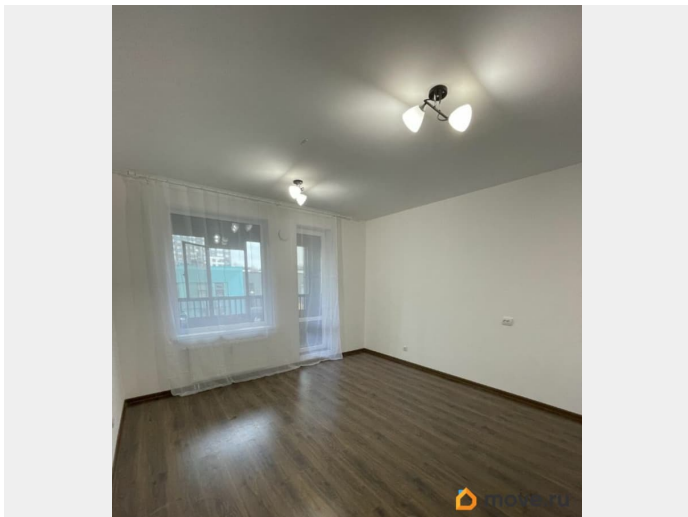
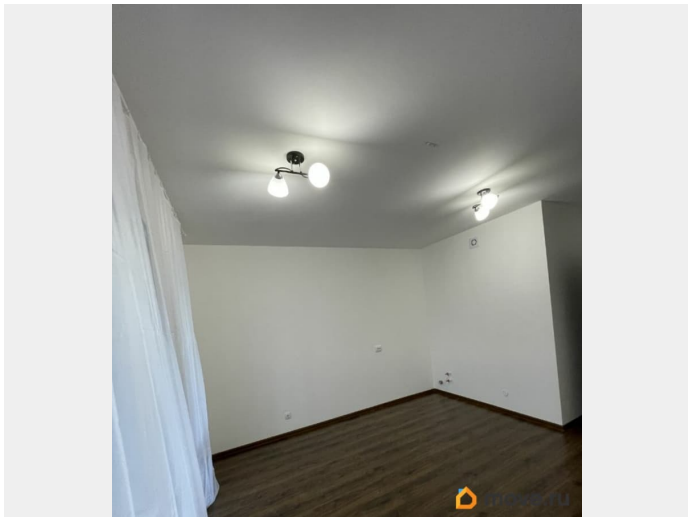
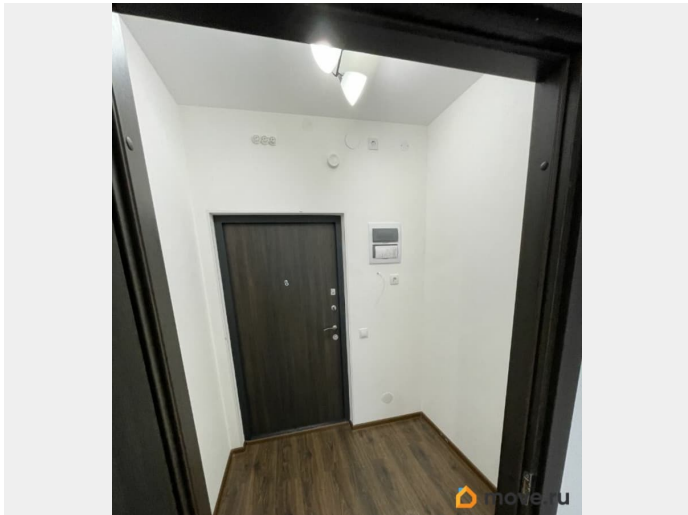
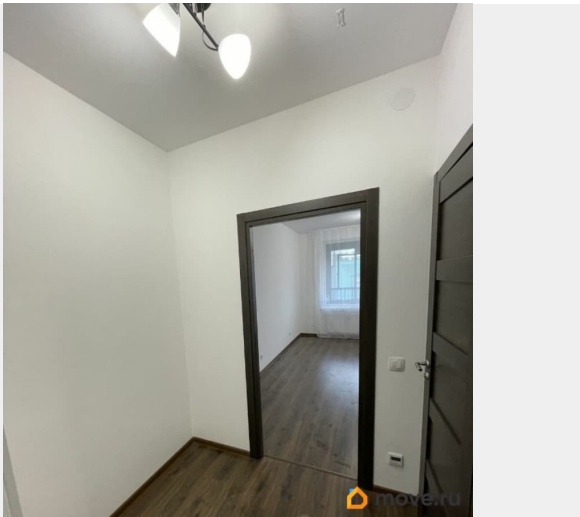
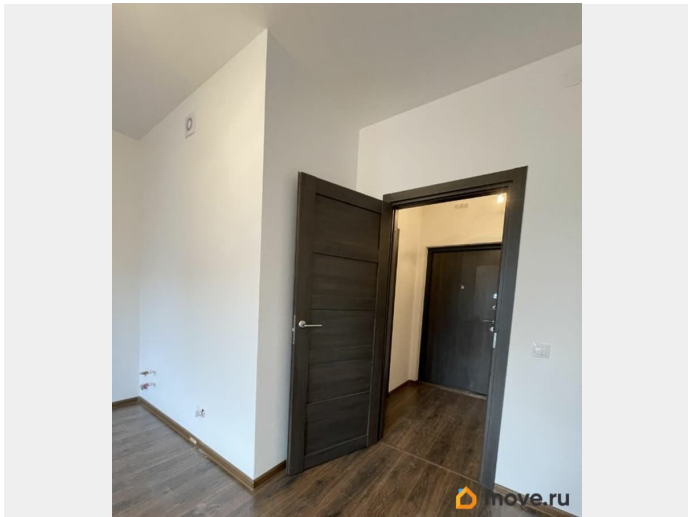
Покупка в ипотеку

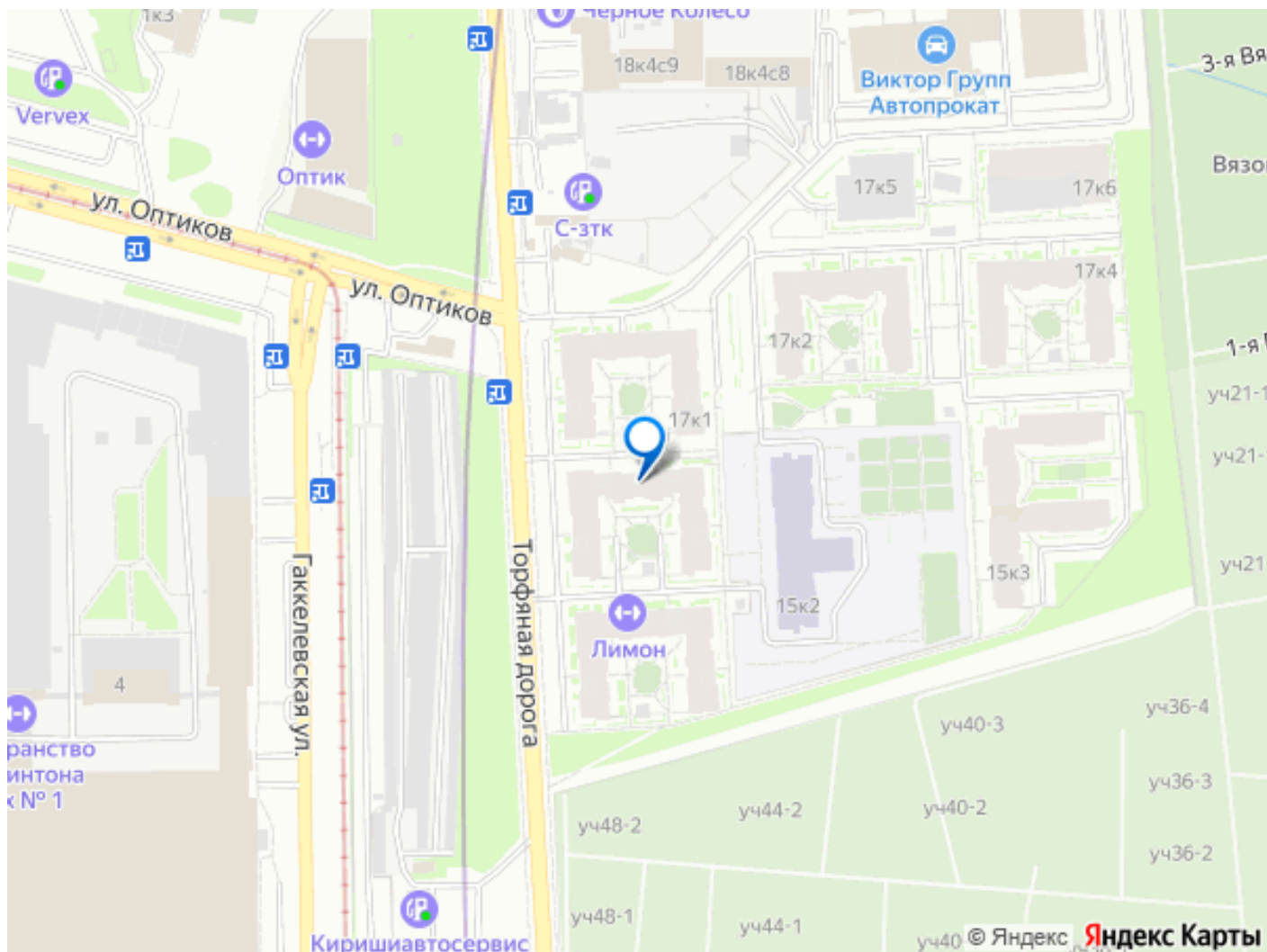
да

возможна ипотека, лифт, парковка

Описание

Единственная студия с лучшим видом в ЖК и высоким потенциалом для сдачи! Если вы ищете квартиру для комфортной жизни или надёжной инвестиции — это она. Почему она стоит своих денег: Редкий вид — окна выходят на тихую сторону, с открытым пространством. Ни кладбища, ни шумной дороги. Всего 1 такая планировка в продаже в этом комплексе. Просторная лоджия 5 м? — можно обустроить кабинет, лаунж-зону или мастерскую. В отличном состоянии — ремонты давно завершены, заезжайте с чемоданом. Возможность для инвесторов: Локация и формат квартиры идеально подходят для сдачи в аренду (долгосрочную или посуточную). Средняя ставка аренды в районе — 3555 тыс. ?/мес, что даёт доходность выше средней по городу. Локация и инфраструктура: До метро — 5 минут пешком. В пешей доступности: магазины, кафе, кинотеатр, фитнес, банки, пункты выдачи. Удобный выезд на ключевые магистрали города. Один взрослый собственник. Никто не прописан. Агентам не звонить — работаю через своего агента. Цена: 9 200 000 ? (разумный торг при быстром выходе на сделку).





Move.ru - вся недвижимость России