

Создано: 25.09.2025 в 17:43

Обновлено: 27.10.2025 в 19:02

**Санкт-Петербург, Полюстровский
проспект, 77**

7 200 000 ₽

Санкт-Петербург, Полюстровский проспект, 77

Округ

[СПБ, Калининский район](#)

Улица

[проспект Полюстровский](#)

Квартира

Высота потолков

2.7 м

Жилая площадь

16 м²

Площадь кухни

4 м²

Общая площадь

24 м²

Этаж

3/24

Детали объекта

Тип сделки

Продам

Раздел

[Квартиры](#)

Тип балкона

лоджия

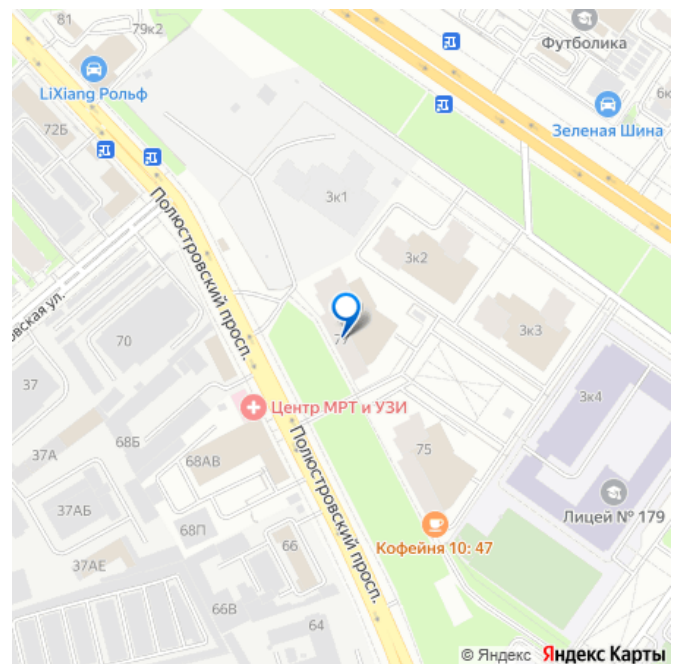
Тип санузла

<https://spb.move.ru/objects/9285220117>

Ирина Франчук, Ирина Франчук

79811749967

для заметок



совмещенный

Вид из окна

на улицу

Ремонт

без ремонта

Квартира в новостройке

да

Покупка в ипотеку

да

возможна ипотека, лифт, парковка

Описание

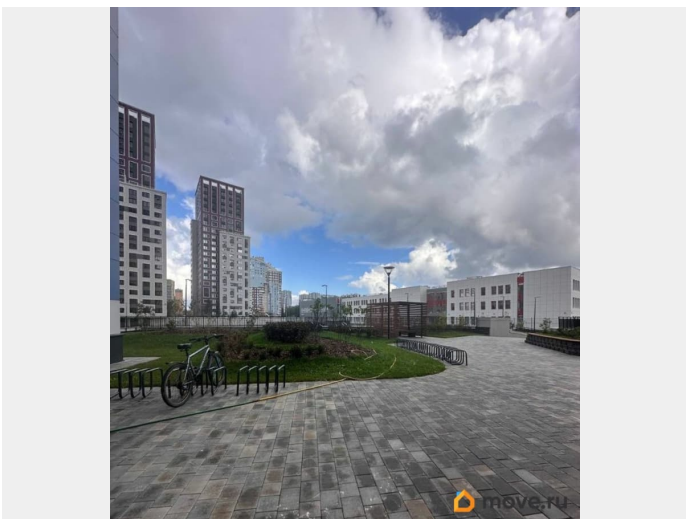
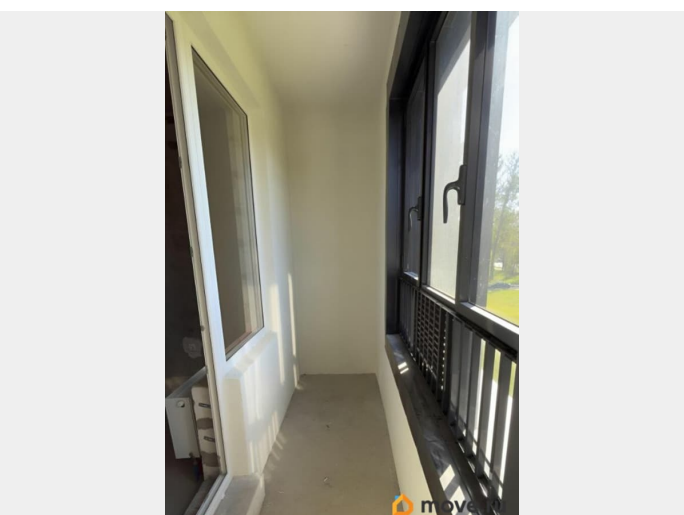
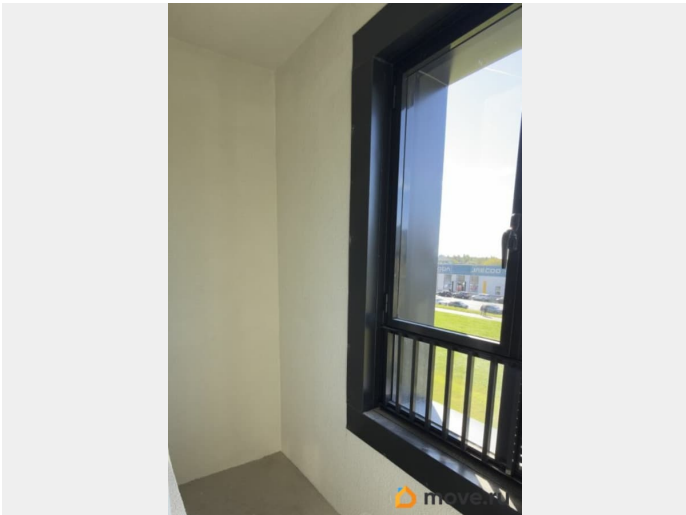
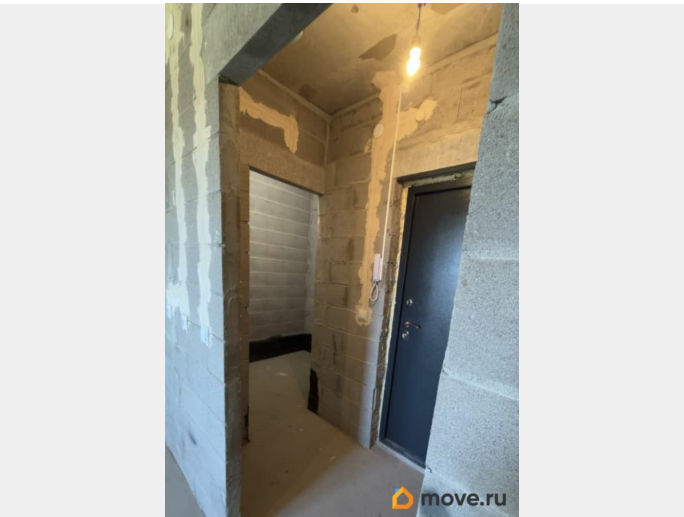
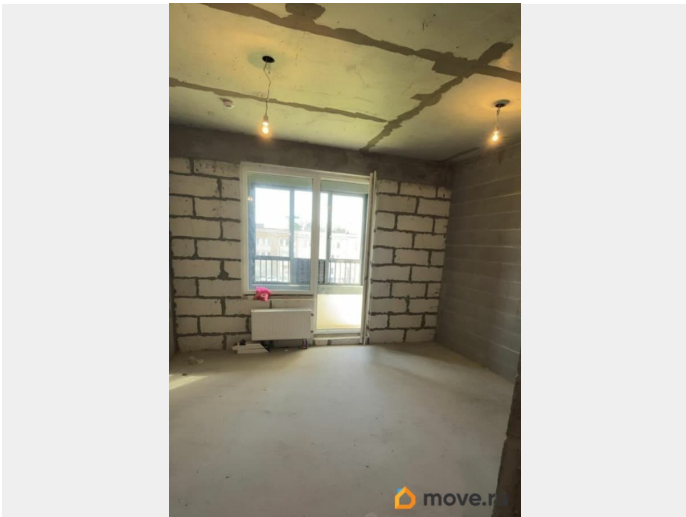
Продается студия в ЖК Комфорт-класса БелАрт. О КВАРТИРЕ: - Удобная смарт планировка: ниша под гардероб, - Черновая отделка, - позволит воплотить любые дизайнерские решения. О ДОМЕ: БелАрт новый современный комплекс, расположенный на границе Выборгского и Калининского районов Санкт-Петербурга. Это не просто дома. Это произведения искусства, это новый уровень, который вы заслужили. Здесь стоит жить, чтобы почувствовать себя на высоте. Здесь стоит создавать свою историю. В искусстве не бывает мелочей. Вот почему каждая деталь, каждый элемент, каждый нюанс в БелАрт идеально продуманы для того, чтобы радовать своих жителей. Выверенная геометрия фасадов, естественная светлая природная цветовая гамма, уникальная концепция формирования жилого пространства для людей с разным стилем жизни, позволяющая создать комфортную приватную среду, планирование общественных пространств, квартир и придомовых территорий здесь все на высоте. - Система Умный дом - Меблированная зона

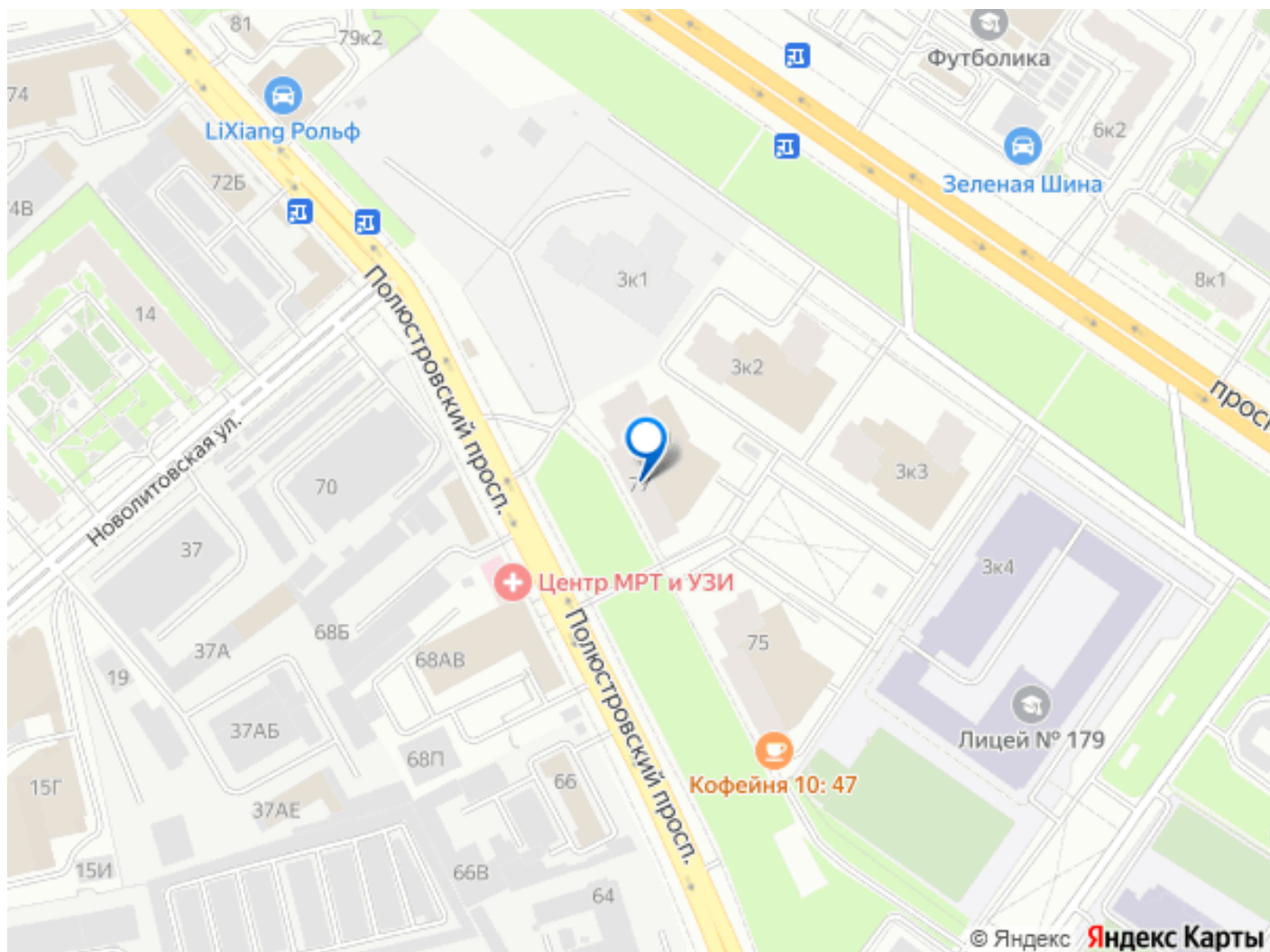
ожидания - Дизайнерская отделка парадных.

ИНФРАСТРУКТУРА: Калининский район Санкт-Петербурга - развитый район с налаженной инфраструктурой. На расстоянии 12 км от квартала работают более 10 детских садов и 7 школ. Близость к метро и центру делает доступными лучшие учебные заведения. В окружении комплекса уже работают различные магазины, медицинские клиники и многое другое. Рядом со станцией метро Лесная расположен торгово-развлекательный комплекс Европолис. В его галерее представлены магазины ведущих российских и международных брендов, а также многозальный кинотеатр Мираж-Синема, кафе, рестораны и уникальный семейный парк Angry Birds Activity Park. На первых этажах домов жилого комплекса БелАрт откроются продуктовые магазины, пекарни, салоны красоты. В стилобатной части домов спроектированы подземные паркинги.

ДОКУМЕНТЫ: - полная стоимость в договоре, - один собственник, - прямая продажа. Более подробную информацию предоставляю по телефону, звоните с удовольствием отвечу на все вопросы!







Move.ru - вся недвижимость России