

**TORRES, TORRES**

**79111943759**

**Санкт-Петербург, улица Струве, 18**

**5 430 000 ₽**

Санкт-Петербург, улица Струве, 18

Округ

[СПБ, Московский район](#)

## Квартира

Высота потолков

2.77 м

Жилая площадь

18 м<sup>2</sup>

Площадь кухни

0.1 м<sup>2</sup>

Общая площадь

24 м<sup>2</sup>

Этаж

4/5

## Детали объекта

Тип сделки

Продам

Раздел

[Квартиры](#)

Тип балкона

лоджия

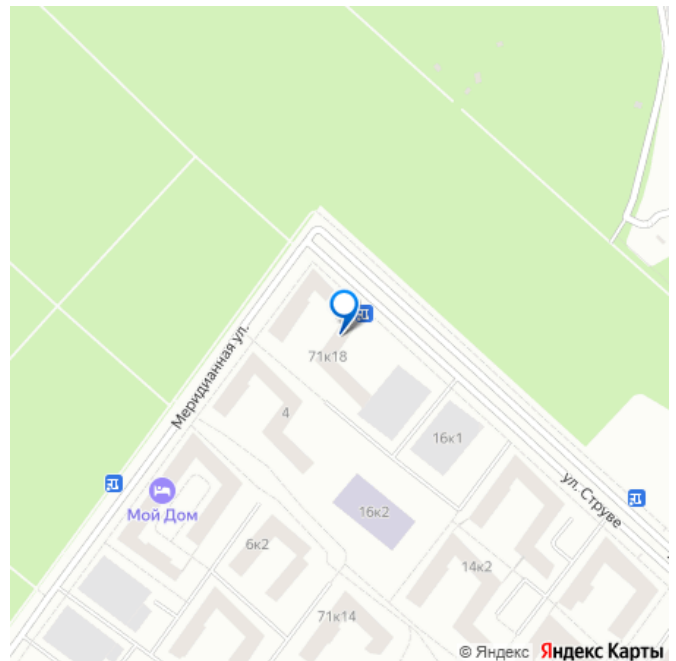
Квартира в новостройке

да

Год сдачи

2 квартал 2023 г.

для заметок



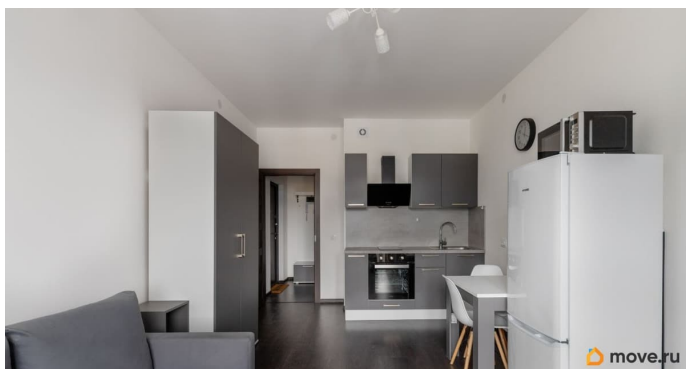
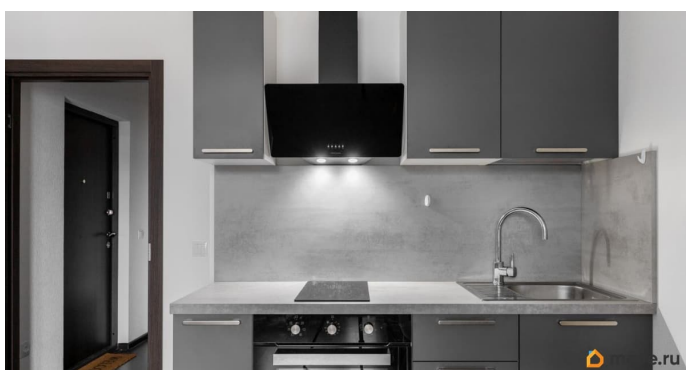
возможна ипотека, лифт, парковка

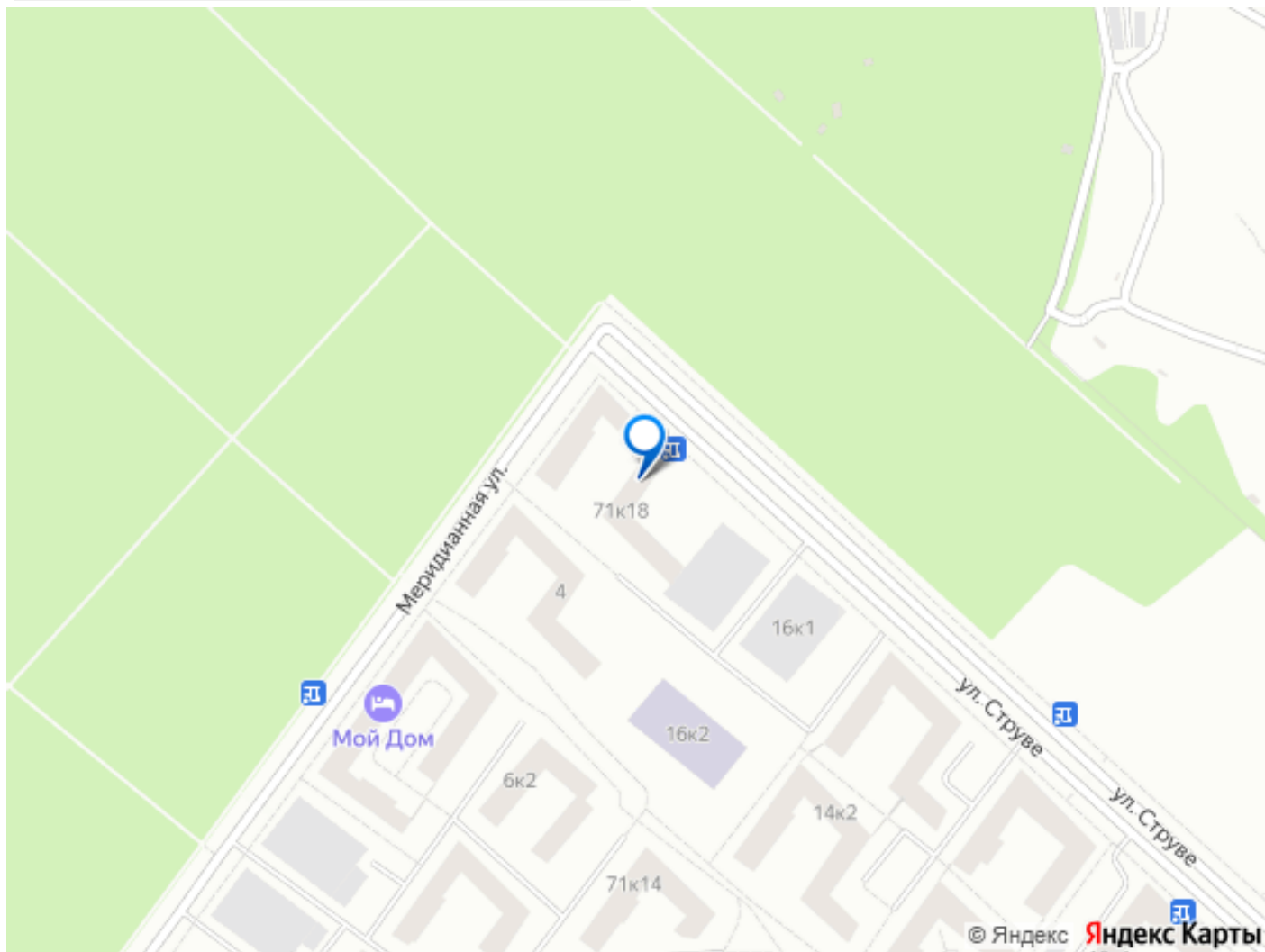
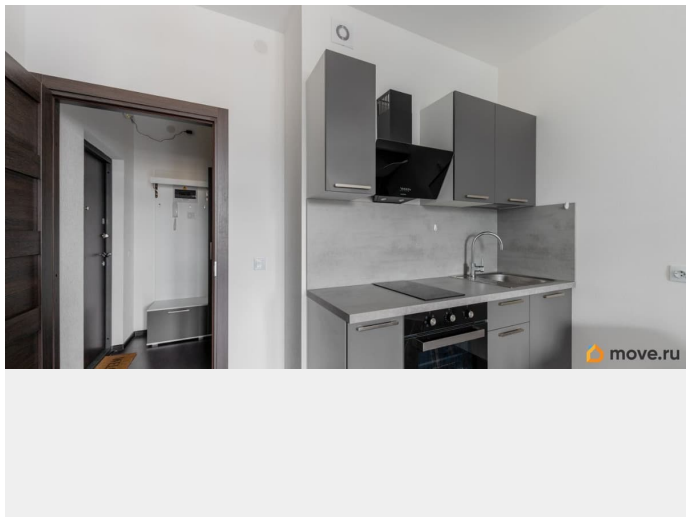
## Описание

Предлагаем Вашему вниманию ОТЛИЧНУЮ СТУДИЮ с УДОБНОЙ планировкой в ЖК комфорт-класса Зеленый Квартал от застройщика Setl City. Площадь квартиры 24 м² + Лоджия 4,5 м². ОТЛИЧИТЕЛЬНЫЕ ПРЕИМУЩЕСТВА ДАННОЙ КВАРТИРЫ • УДОБНАЯ и ФУНКЦИОНАЛЬНАЯ планировка: - ВМЕСТИТЕЛЬНАЯ комната 18 м². - ЭРГОНОМИЧНАЯ ванная комната - стояк с водой зашит в отдельной нише и не нарушает ровную геометрию, благодаря чему в КОМПАКТНО и УДОБНО размещены душевая кабина, вся сантехника, тумба с умывальником и стиральная машина. - Лоджия с ПАНОРАМНЫМ остеклением, с которой открывается красивый вид во двор. Дверь перед выходом на лоджию также полностью остеклена - поэтому квартира ПРЕКРАСНО освещена естественным СОЛНЕЧНЫМ светом. • В квартире выполнена качественная отделка: Шоколад. - На полу в прихожей и комнате кварц-винил, флизелиновые обои под покраску, потолки оштукатурены. - В ванной комнате - крупноформатная керамическая плитка, потолок натяжной. - Массивная металлическая входная дверь. • ТЕПЛЫЙ ПОЛ в ванной комнате. • Студия ПОЛНОСТЬЮ обставлена новой мебелью: кухонный гарнитур, обеденная зона (стол со стульями), шкаф для вещей в комнате и гардеробный шкаф в прихожей, TV-зона, раскладной диван, две тумбы. • УКОМПЛЕКТОВАНА всей необходимой для жизни новой техникой и

бытовыми предметами: духовой шкаф, варочная поверхность, вытяжка, холодильник, микроволновая печь, стиральная машина, телевизор, зеркало с подсветкой в ванной. • 4 этаж самый ЛИКВИДНЫЙ и комфортный. • Окна выходят посередине между двумя жилыми секциями слева и справа (это минимизирует вид из соседних окон). • Высота потолка: 2,77 м. • Приятные соседи ДОМ И БЛАГОУСТРОЙСТВО • На территории комплекса высажены кленовая, яблочная и вишневая аллеи, обустроены беговые, велосипедные и пешеходные дорожки, плавно переходящие из одного квартала в другой. • Все общественные зоны удалены от основных дорог для обеспечения безопасности жильцов, дворы свободны от машин. • Главная площадь — настоящий художественный объект: здесь проводятся праздники, ярмарки и другие яркие события. • Во дворе оборудованы детские площадки с безопасным покрытием, зоны для занятия спортом, места для отдыха взрослых, газоны и цветники. • В парадной имеется колясочная и пандус. • На въезде в квартал расположены отдельно стоящие многоуровневые паркинги. ИНФРАСТРУКТУРА: • В квартале 2 собственных детских сада и 2 школы. • На первых этажах разместятся магазины, кафе, пекарни, медцентр, аптеки, отделения банков, салоны красоты, пунктов выдачи товаров OZON и WB. • Для жителей также запланирован шахматный клуб. ТРАНСПОРТ • Дорога от КАД займет 10 минут езды, столько же от аэропорта Пулково. • Всего в 15 минутах езды находятся Екатерининский и Павловский дворцы. • Остановка общественного транспорта прямо у дома. ПРО ДОКУМЕНТЫ • ОДНИН ВЗРОСЛЫЙ собственник (единственный владелец в

истории, квартира покупалась по ДДУ у застройщика) • НИКТО не зарегистрирован • ПРЯМАЯ ПРОДАЖА • ПОДХОДИТ под ИПОТЕКУ, МАТ.КАПИТАЛ и СУБСИДИИ





Move.ru - вся недвижимость России