

🕒 Создано: 10.12.2025 в 16:13

Обновлено: 24.01.2026 в 18:41

<https://spb.move.ru/objects/9287309659>

Агент

79819182986

Санкт-Петербург, проспект Королева, 69

5 500 000 ₽

Санкт-Петербург, проспект Королева, 69

Округ

[СПБ, Приморский район](#)

Улица

[проспект Королева](#)

Квартира

Общая площадь

24 м²

Этаж

3/21

Детали объекта

Тип сделки

Продам

Раздел

[Квартиры](#)

Тип балкона

лоджия

Квартира в новостройке

да

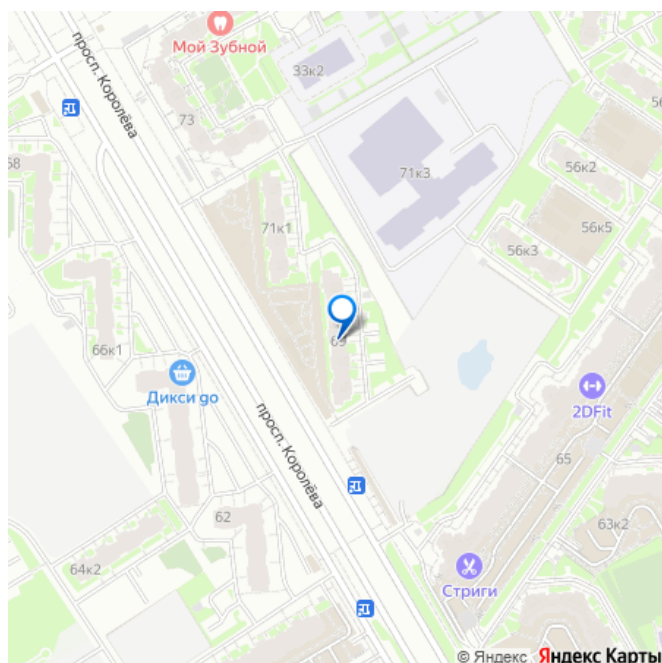
Год сдачи

1 квартал 2017 г.

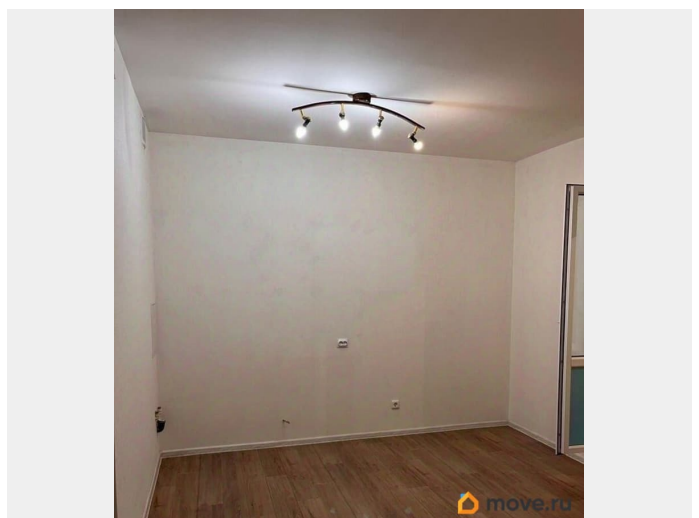
Описание

Продаётся уютная студия 24,4 м² в престижном Приморском районе. Отличный

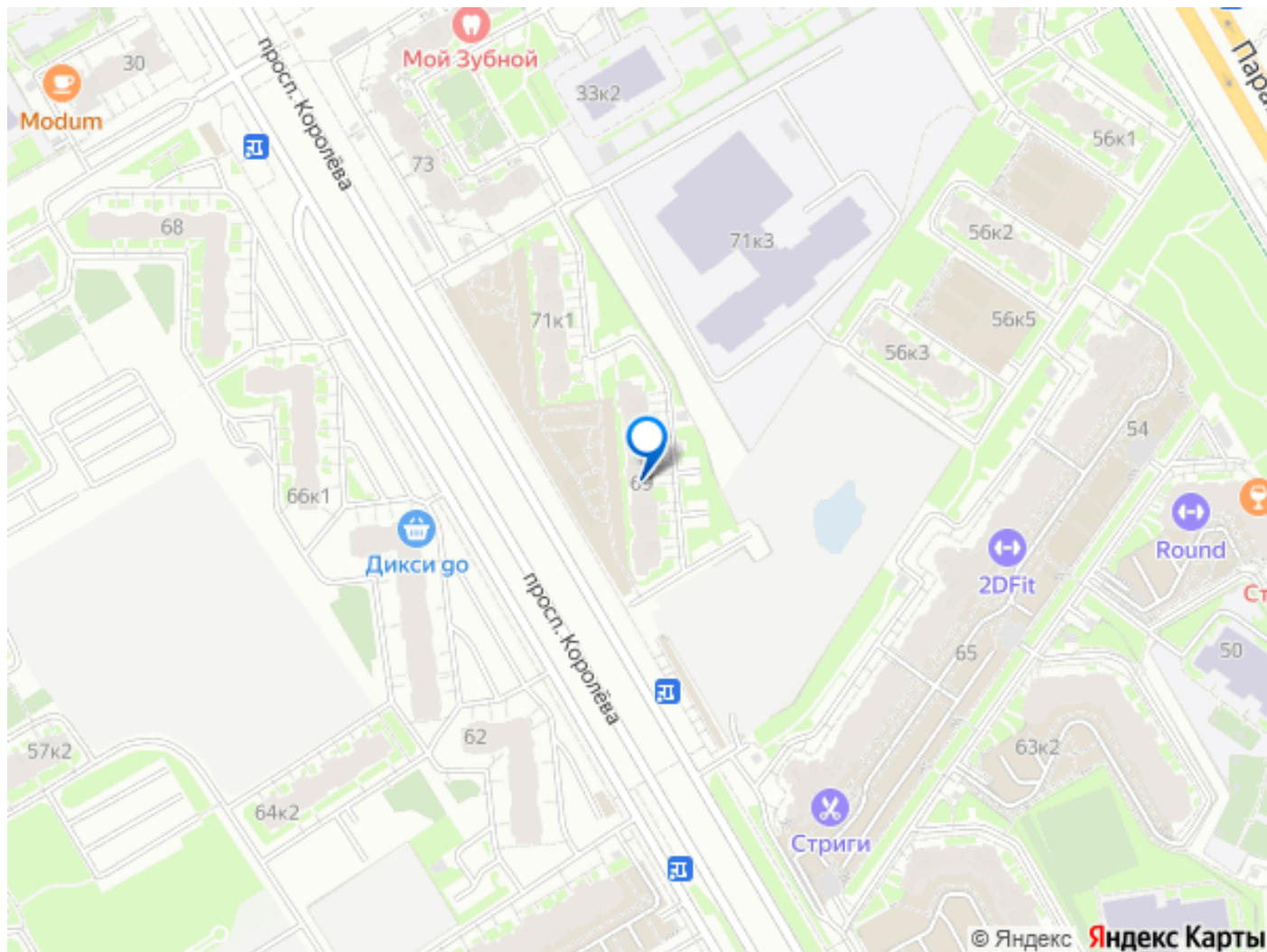
для заметок



вариант для жизни или инвестиций — ликвидный метраж, зелёное окружение и будущая станция метро всего в 900 м от дома! Почему эта квартира вам подойдёт: Просторная жилая зона 18,9 м², отдельная прихожая и место под гардероб. Просторная лоджия — дополнительное пространство для отдыха или кабинета. Качественная свежая чистовая отделка. О комплексе и районе: Благоустроенные просторные дворы, детские и спортивные площадки. Рядом Юнтоловский лесопарк, Шуваловский карьер, заказник и выезд на Зсд и Кад. До Парка 300 -летия Петербурга и Финского залива — всего 15 минут на автомобиле. Школы, детсады, супермаркеты (Лента, Лемана Про, Перекресток) и поликлиники-все в шаговой доступности. На первых этажах домов коммерция (булочные, магазины-рядом). Для инвесторов: Спрос на аренду стабильно высокий. После открытия метро стоимость квартиры вырастет — отличная возможность для перепродажи или долгосрочной аренды. Один взрослый собственник. Документы готовы.







Move.ru - вся недвижимость России