

🕒 Создано: 15.12.2025 в 13:09

Обновлено: 13.01.2026 в 12:17

<https://spb.move.ru/objects/9287539003>

**Анастасия Киселева, Агентство  
недвижимости Марии Тарасовой  
79819804038**

**Санкт-Петербург, улица Бориса Шмелева,  
3**

**5 300 000 ₽**

Санкт-Петербург, улица Бориса Шмелева, 3

Округ

[СПБ, Красносельский район](#)

## Квартира

Высота потолков

2.7 м

Жилая площадь

17 м<sup>2</sup>

Площадь кухни

2 м<sup>2</sup>

Общая площадь

24 м<sup>2</sup>

Этаж

3/8

## Детали объекта

Тип сделки

Продам

Раздел

[Квартиры](#)

Тип балкона

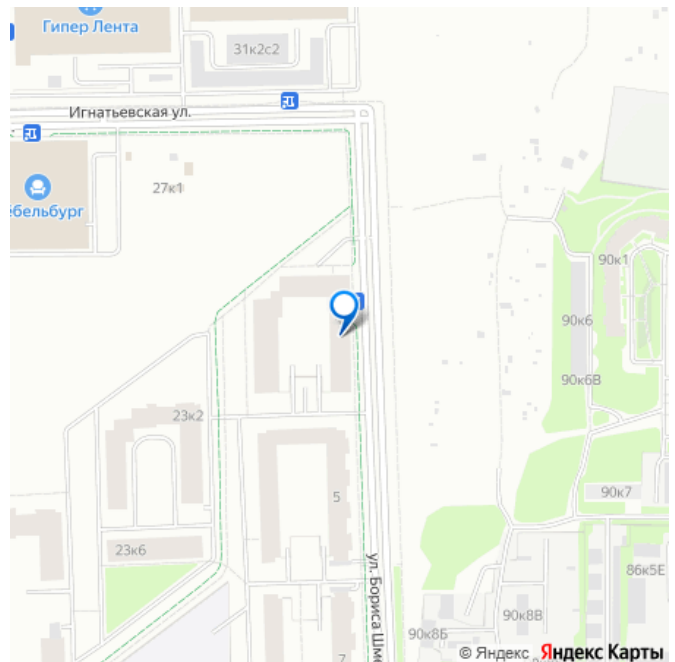
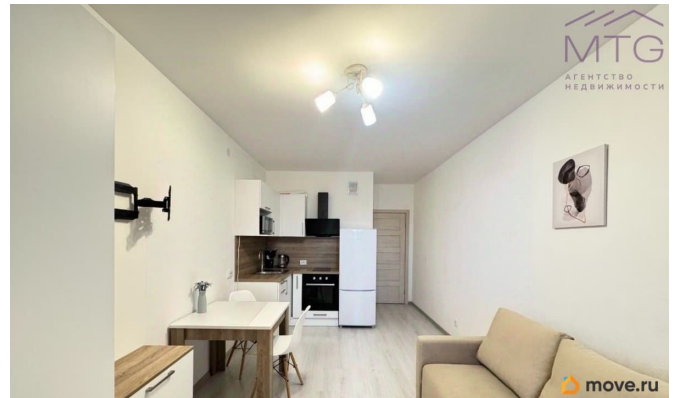
лоджия

Вид из окна

на улицу

Ремонт

для заметок



## Описание

В продаже: СОЛНЕЧНАЯ СТУДИЯ площадью 24 кв.м. с видом на лесопарк! Преимущества квартиры: ЖК «Солнечный город» - это современный жилой комплекс комфорт-класса с развитой инфраструктурой в одном из самых зеленых районов города Санкт-Петербурга. Дом сдан в 2023 году.

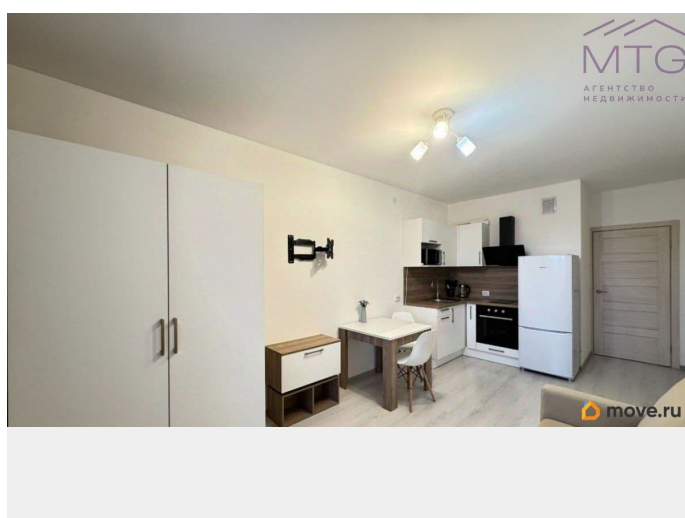
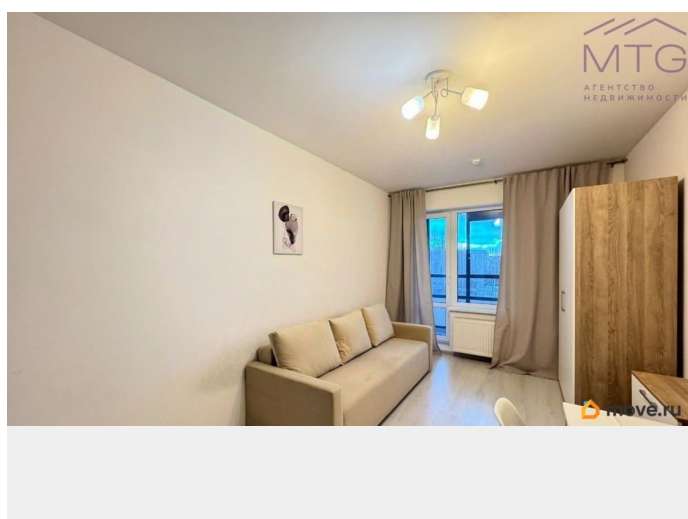
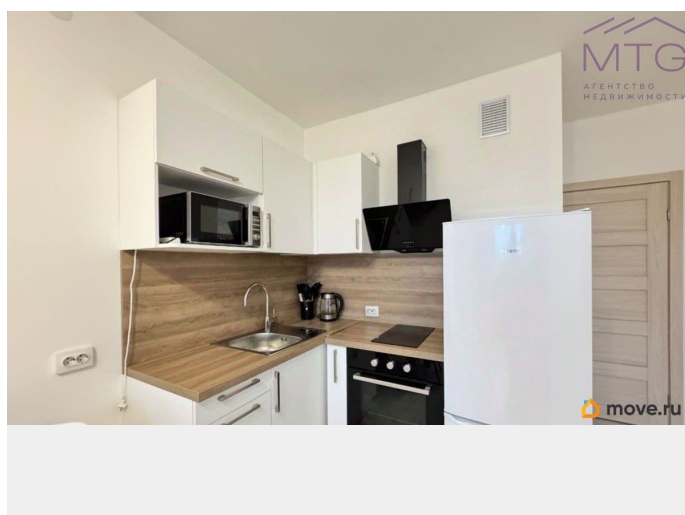
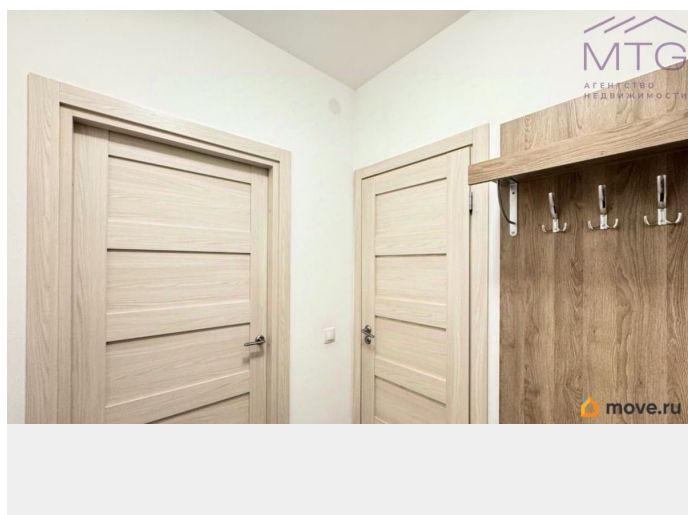
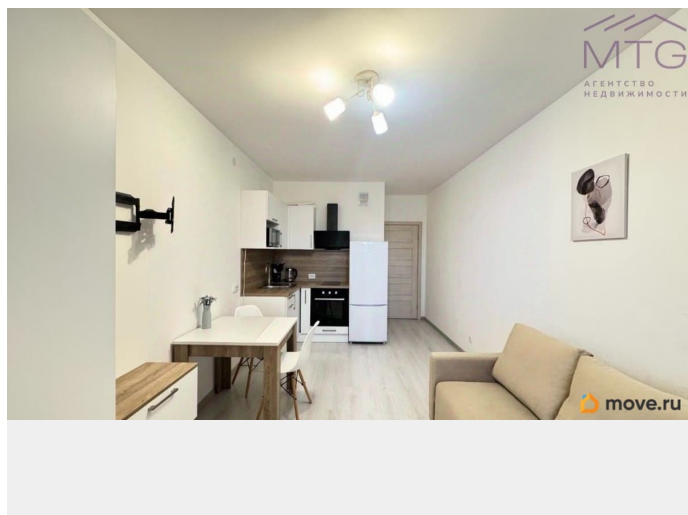
Качественная чистовая отделка от застройщика в светлом варианте Площадь-24 кв.м.+большая лоджия 3,5

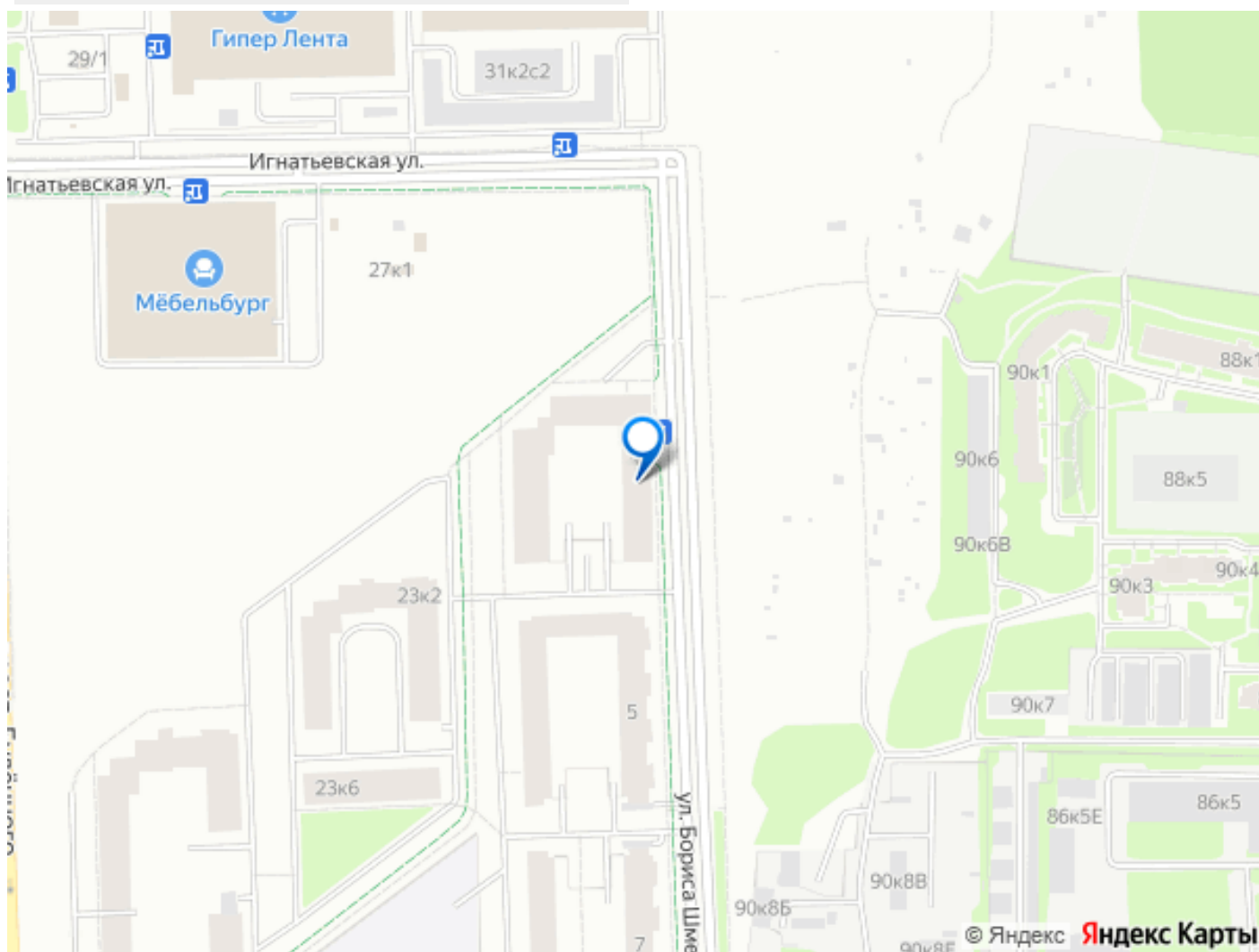
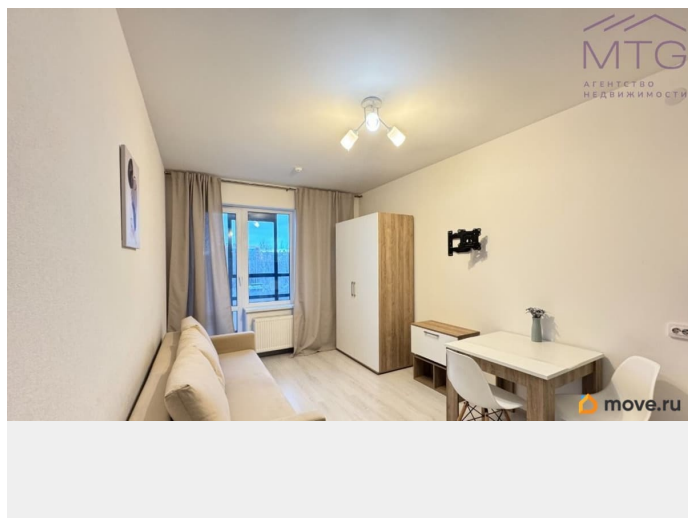
кв.м.дополнительное пространство для отдыха или хранения. комната площадью 18 кв.м. санузел с тёплыми полами 3 кв.м.

Преимущества дома: Дом тёплый кирпично-монолитный с просторными холлами и бесшумным большим высокоскоростным лифтом. Детские площадки для разных возрастов. Закрытая охраняемая территория, концепция «двор без машин». Район и инфраструктура: Район с развитой инфраструктурой, зелёными парками и удобной транспортной развязкой. В пешей доступности Сквер Генерала Духанова, парк вдоль Петергофского шоссе. Рядом парк Сосновая Поляна, недалеко Финский залив, направление известных достопримечательностей Петергофа, Ломоносова и Стрельны. 7-10 минут пешком до остановки трамвая и автобуса. До ст.

метро «Пр. Ветеранов» 15 минут транспортом. -25 минут пешком до ЖД станции и 27 минут по ЖД ветке до балтийского вокзала. В шаговой доступности: Торговые центры (Лента, Лемана-Про, Мебельбург) Школы, детские сады, поликлиники; Кафе и рестораны. Условия

покупки: Быстрый выход на сделку, никто не прописан. Обременение - ипотека в Банк ВТБ. В квартире есть арендаторы, возможна пролонгация договора аренды с новыми владельцами. Вся мебель и техника остается. Помощь в одобрении ипотеки. Номер объекта: #1/537723/16045





Move.ru - вся недвижимость России