

🕒 Создано: 08.01.2026 в 16:18

Обновлено: 08.01.2026 в 16:16

<https://spb.move.ru/objects/9287860349>

**Собственник**

**79811312934**

**Санкт-Петербург, дорога Торфяная, 17к2**

**8 600 000 ₽**

Санкт-Петербург, дорога Торфяная, 17к2

Округ

[СПБ, Приморский район](#)

## Квартира

Общая площадь

24 м<sup>2</sup>

Этаж

9/13

## Детали объекта

Тип сделки

Продам

Раздел

[Квартиры](#)

Тип балкона

лоджия

Квартира в новостройке

да

Год сдачи

4 квартал 2020 г.

Покупка в ипотеку

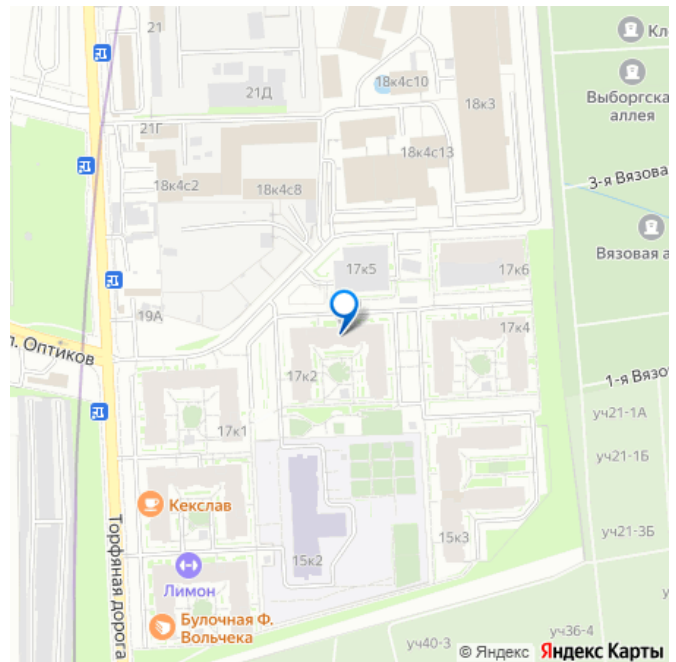
да

возможна ипотека, лифт, парковка

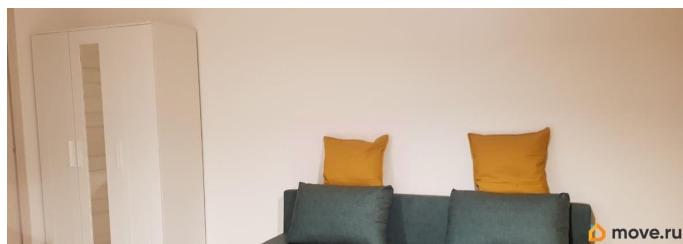
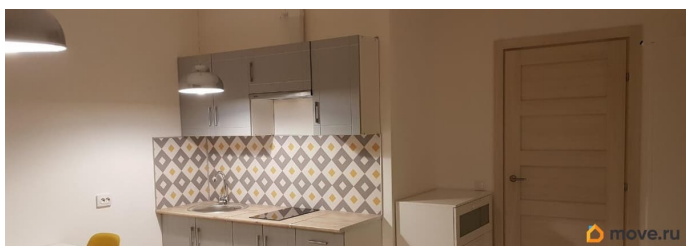
## Описание

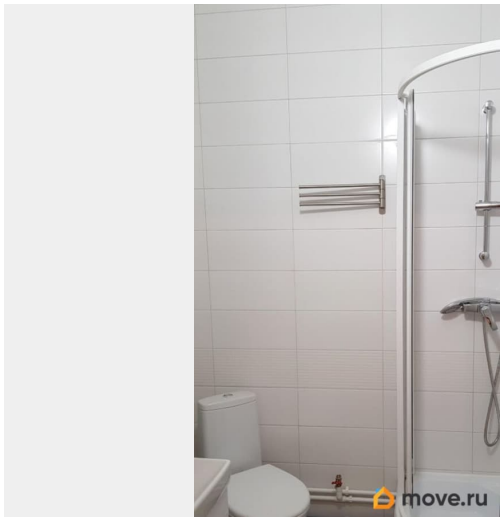
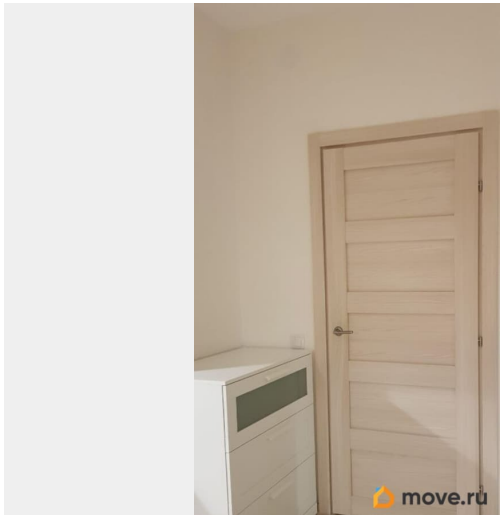
Продается единственная студия с лучшим

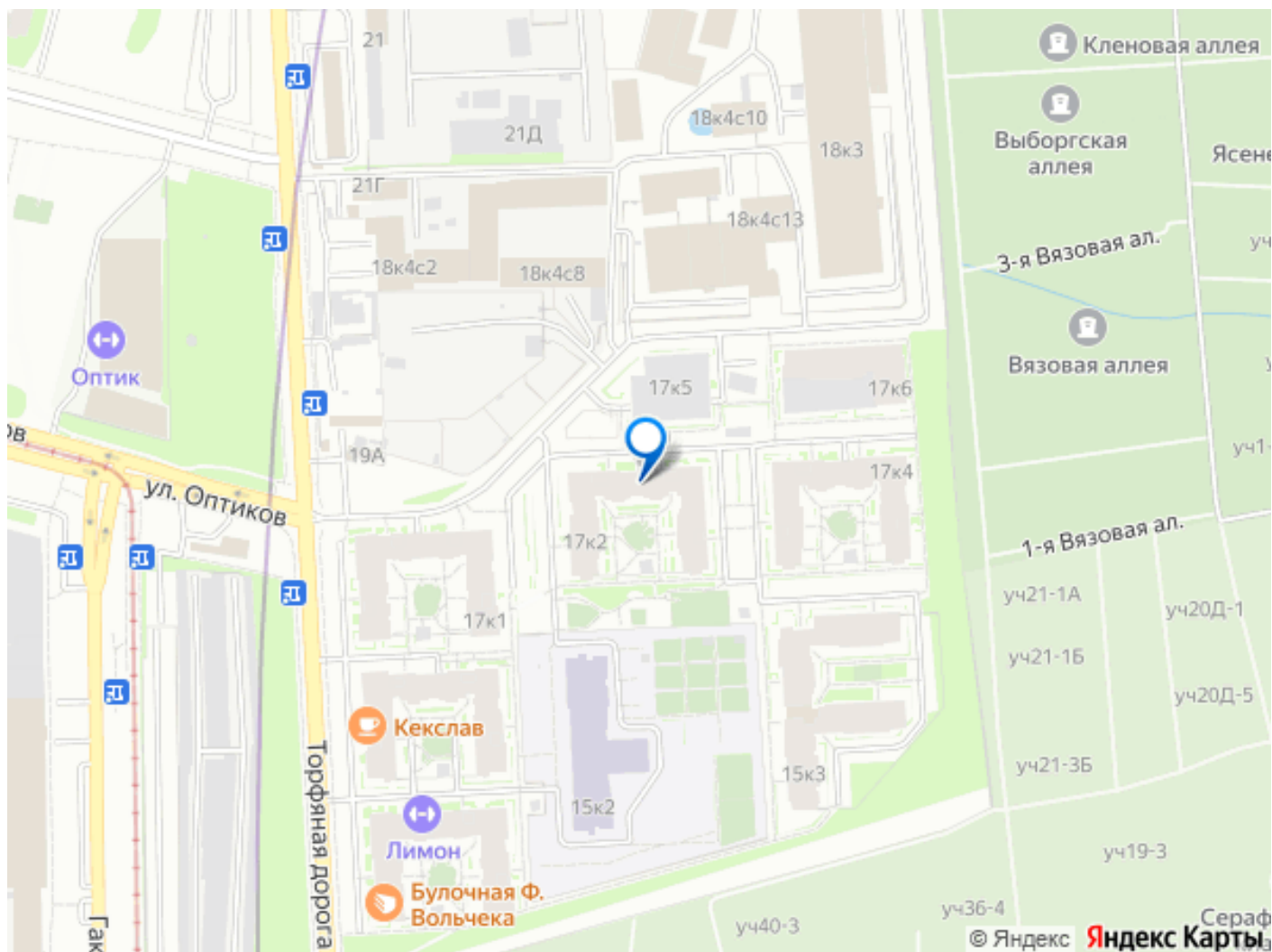
для заметок



видом в ЖК АртЛайн с высоким потенциалом для сдачи или комфортного проживания. Высокое сочетание цена качества у данной студии: Комплекс отличного качества от лучшего застройщика. Редкий вид из окон в данном комплексе - на тихую сторону, с открытым пространством (не в окна). Высокий этаж. Шума не слышно, кладбище не видно. Единственная на данный момент в продаже в ЖК АртЛайн с лучшей планировкой. Просторная лоджия. Корпус сдан 6 лет назад, поэтому все ремонты уже закончились. Возможность для инвесторов: Локация и формат квартиры идеально подходят для сдачи как долгосрочную, так и краткосрочную. Вся мебель и обстановка (даже утюг с феном и посуда) остаётся новому собственнику. Локация и инфраструктура: 6-8 минут от метро, в зависимости от ширины шага. В пешей доступности: магазины, аптеки, пункты выдачи, кинотеатры, фитнес (есть скидка для жильцов ЖК). Школа и детский сад во дворе. Удобный заезд и выезд на ключевые магистрали. Один взрослый собственник. Никто не прописан. Агентов просьба не звонить.







Move.ru - вся недвижимость России