

Создано: 15.01.2026 в 21:30

Обновлено: 11.02.2026 в 20:12

**Санкт-Петербург, проспект Энергетиков,  
11к2**

**8 150 000 ₽**

Санкт-Петербург, проспект Энергетиков, 11к2

Округ

[СПБ, Красногвардейский район](#)

Улица

[проспект Энергетиков](#)

## Квартира

Высота потолков

2.6 м

Жилая площадь

14 м<sup>2</sup>

Площадь кухни

5 м<sup>2</sup>

Общая площадь

24 м<sup>2</sup>

Этаж

7/23

## Детали объекта

Тип сделки

Продам

Раздел

[Квартиры](#)

Ремонт

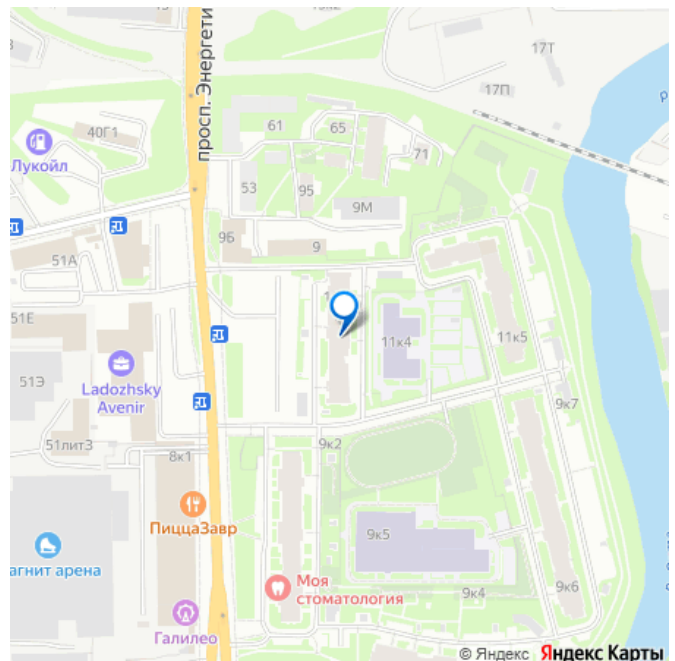
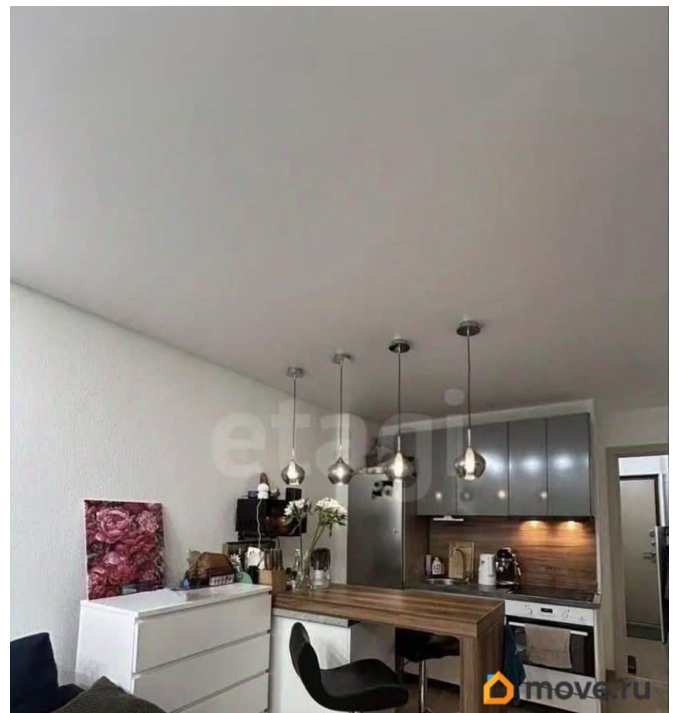
косметический

Квартира в новостройке

<https://spb.move.ru/objects/9288026335>

**Павел Геннадьевич Погорелов, Этажи**  
**Санкт-Петербург**  
**79118245305**

для заметок



да

Год сдачи

3 квартал 2017 г.

Покупка в ипотеку

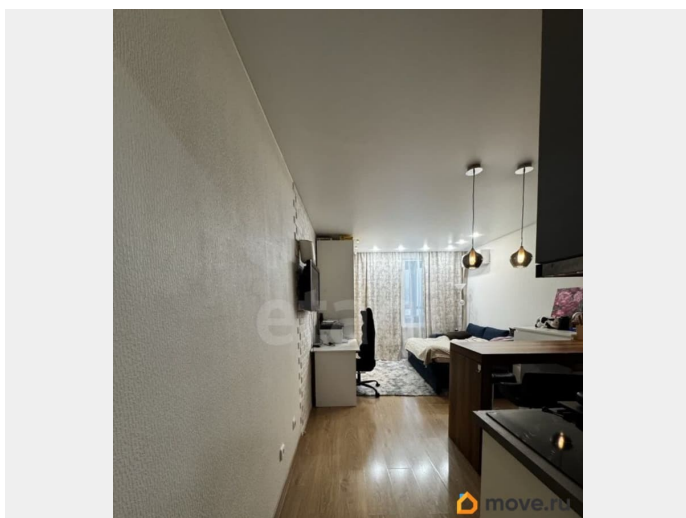
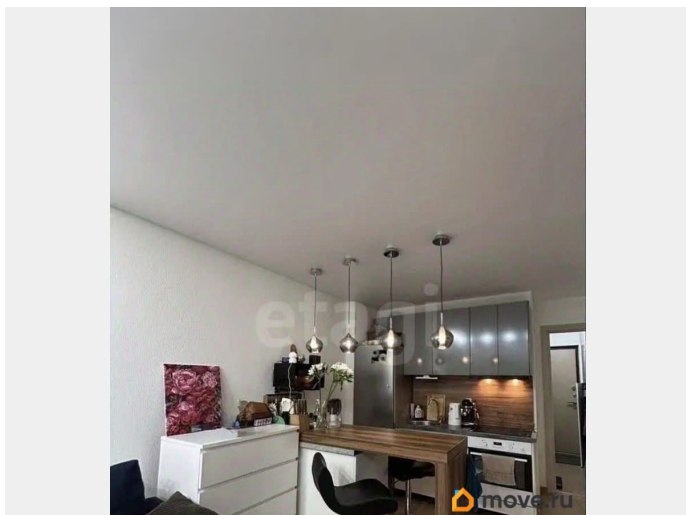
да

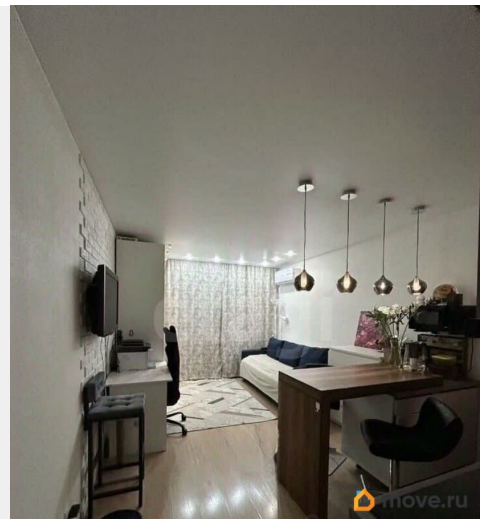
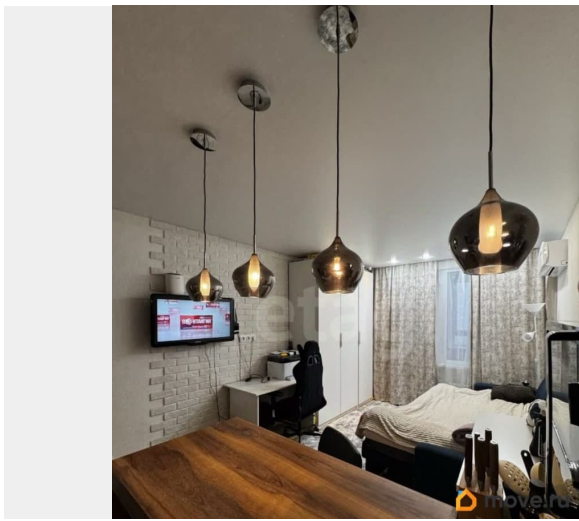
возможна ипотека

## Описание

Студия с панорамным видом | 7 этаж | Вся мебель | Без обременений 1 СОБСТВЕННИК О квартире Продаётся уютная, полностью укомплектованная студия на 7 этаже с видом на проспект Энергетиков. Из окон открывается дальний панорамный вид на Смольный собор и Лахта-центр — особенно красиво вечером. Утеплённый и отремонтированный балкон — полноценное пространство (спокойно размещаются 2 велосипеда) Установлен кондиционер — комфорт даже в жаркое лето Квартира готова к заезду без вложений Планировка и оснащение Грамотно зонированное пространство: Кухонная зона — двухкамерный холодильник — духовой шкаф — индукционная плита на 4 конфорки — вытяжка Обеденная зона — барный стол — 2 барных стула — дизайнерские светильники Жилая зона — удобный диван (полностью раскладывается) — просторные комоды — большой трёхдверный шкаф для хранения Прихожая — встроенная входная группа — большое зеркало с подсветкой — дополнительное зеркало напротив визуально увеличивает пространство Ванная комната — душевая кабина — стиральная машина — навесной шкаф — стеллаж с корзиной для белья — большое дизайнерское зеркало Вся мебель и техника остаются новым

владельцам О доме и ЖК ЖК «Зима-Лето»  
(2018 г.) — ухоженная, закрытая территория  
— школа и детский сад внутри комплекса —  
прогулочная зона вдоль реки Охта с пирсом  
— низкая плотность застройки — потенциал  
роста стоимости — подземный паркинг  
Локация Всё рядом: — магазины, кофейни,  
маркетплейсы — метро, трамвай, автобус —  
1015 минут пешком — ТЦ и фитнес-клубы —  
1520 минут Есть возможность приобрести эту  
квартиру в ипотеку. Поможем получить  
одобрение и подобрать банк. БЕСПЛАТНО  
Звоните или пишите — с удовольствием  
покажем квартиру Отличный вариант как для  
личного проживания, так и для инвестиций  
под аренду. Код пользователя: 186380 Номер  
в базе: 10821918





move.ru

