

🕒 Создано: 16.01.2026 в 10:58

Обновлено: 08.02.2026 в 15:18

<https://spb.move.ru/objects/9288056263>

Собственник

79817875713

**Санкт-Петербург, 26-я Васильевского
острова линия, 7**

9 890 000 ₽

Санкт-Петербург, 26-я Васильевского острова линия, 7

Округ

[СПБ, Василеостровский район](#)

Квартира

Высота потолков

2.7 м

Жилая площадь

18 м²

Площадь кухни

5 м²

Общая площадь

24 м²

Этаж

1/10

Детали объекта

Тип сделки

Продам

Раздел

[Квартиры](#)

Тип санузла

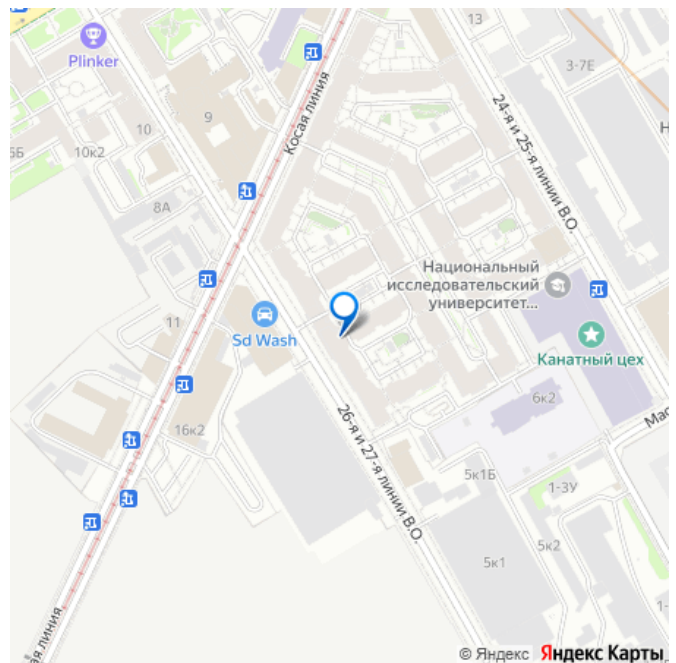
совмещенный

Вид из окна

на улицу

Ремонт

для заметок



Квартира в новостройке

да

Год сдачи

4 квартал 2018 г.

Покупка в ипотеку

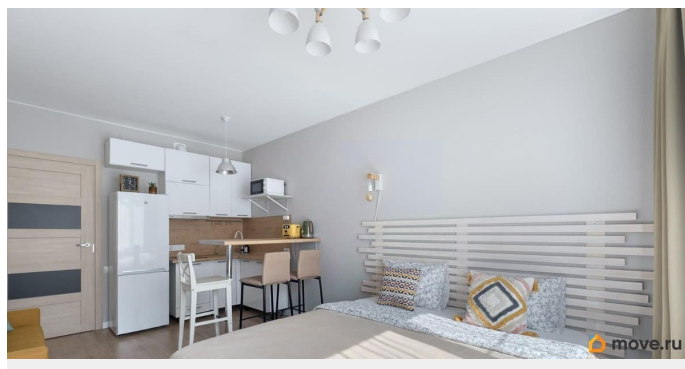
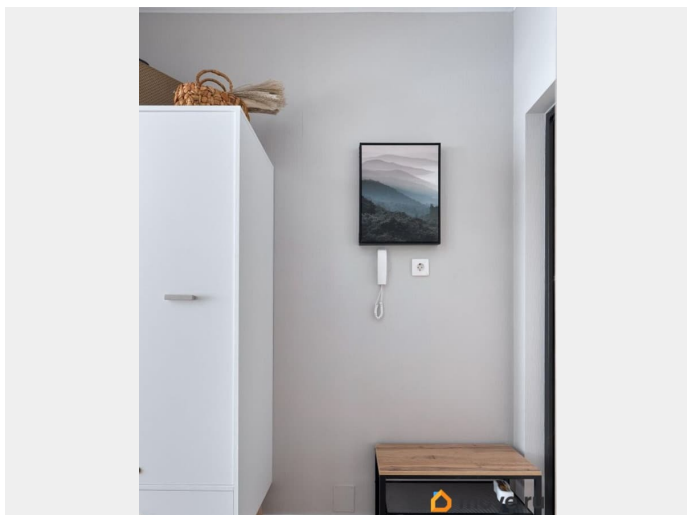
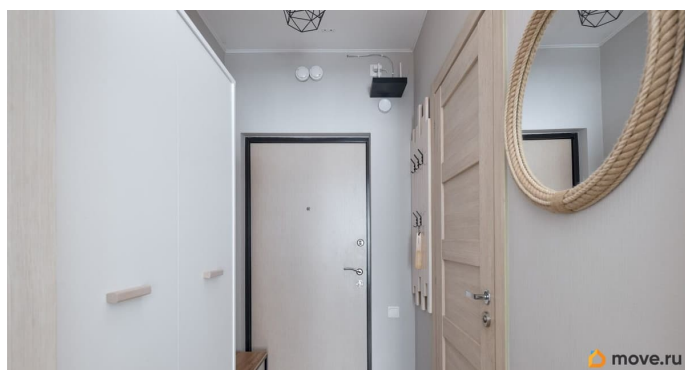
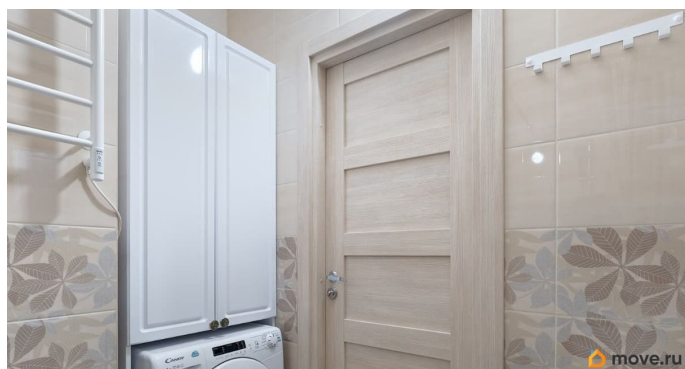
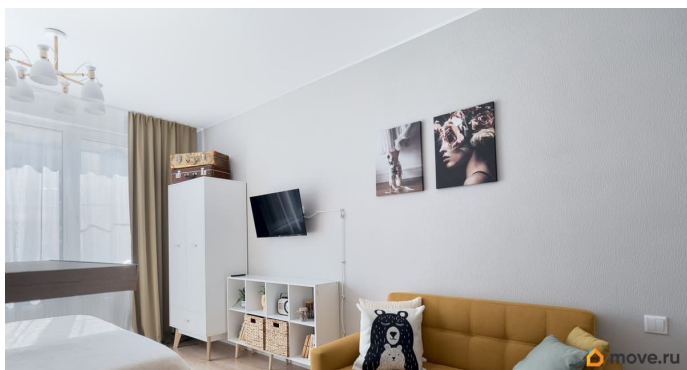
да

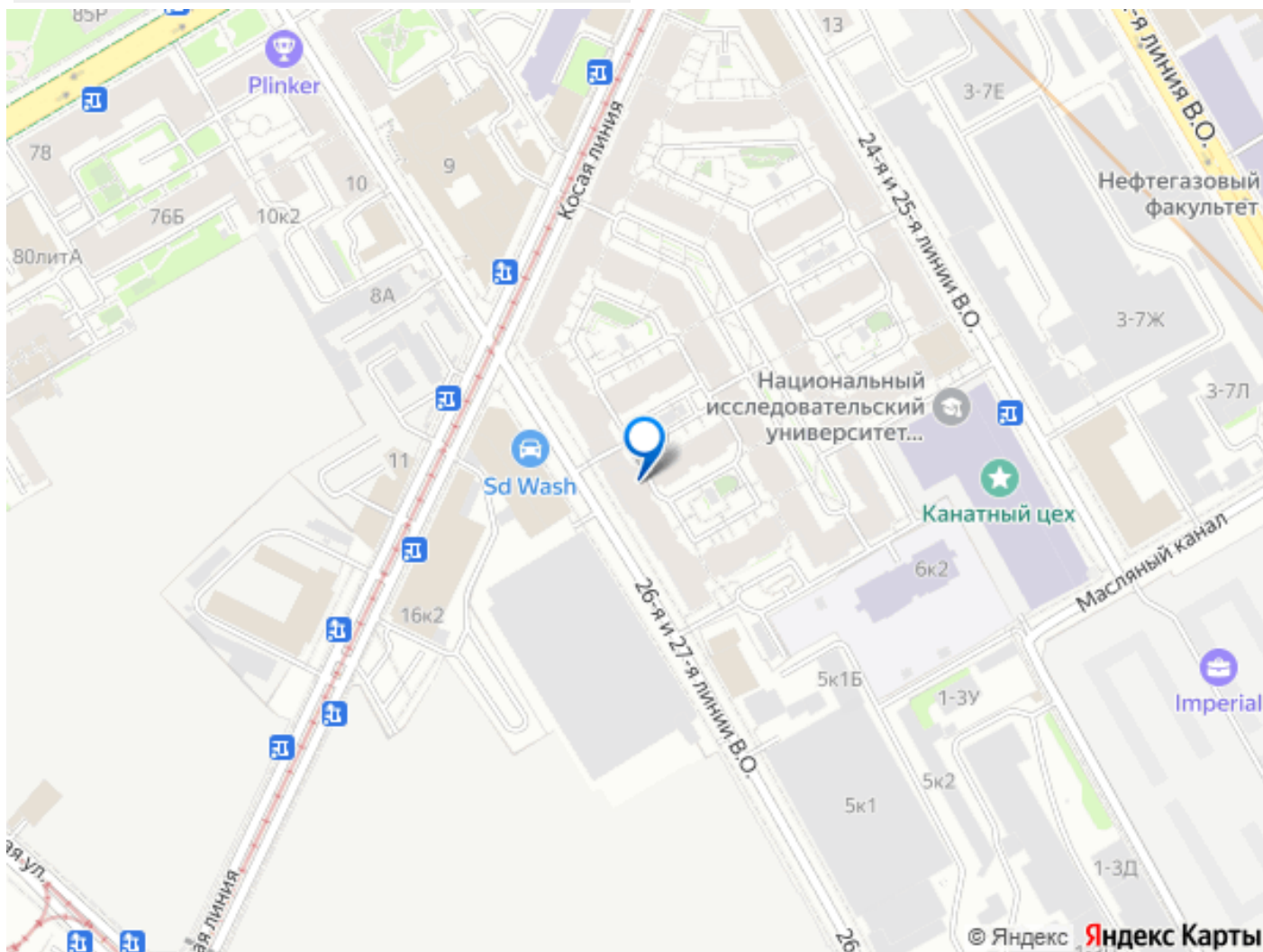
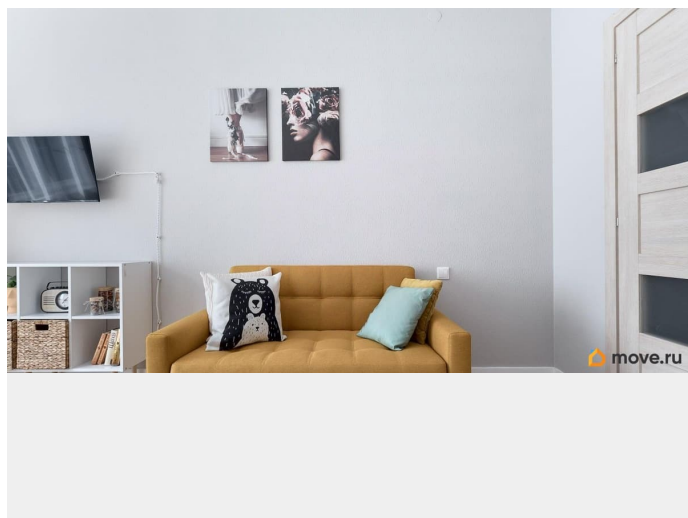
возможна ипотека, лифт, парковка

Описание

От собственника. Жилой квартал бизнес-класса. Продается студия в отличном ЖК ПАЛАЦИО. Метро «Горный институт» в 2х минутах от дома. Закрытый двор без машин, в самом доме есть все необходимые магазины, пункты выдачи(озон,вб,яндекс), кофейни, фитнес-клуб. Это действительно жилой квартал, в котором есть все необходимое. Рядом Севкабель и Новая Голландия, а так же набережная Невы для прогулок. До дворцовой площади 4 км. Так же в шаговой доступности ЮрФак, Горный, СПбГУ. Подойдет как для собственного проживания, так и для сдачи в аренду. Высокий первый этаж (+ установлены специальный шторы, закрывающиеся снизу, что дает необходимую приватность), солнечная сторона, квартира теплая. Хорошая ук. Так же в квартире установлен бойлер на время отключения горячей воды, фильтр для воды, стиральная машина с сушкой и кровать с ортопедическим матрасом. Вся техника и мебель остается по договоренности. В парадной есть колясочные, которые можно использовать и для велосипедов в том числе. Один взрослый собственник. Во владении больше 5и лет, прямая продажа, жилье не единственное.

Уважаемые агенты, прошу обратить внимание, что продаю самостоятельно.





Move.ru - вся недвижимость России